

# Spezielle Pathologie der Leber

## 11. Teil

# **Entzündung der Leber**

## **Leberentzündung**

### **Hepatitis Teil 3**

# Hepatitis:

## Einteilung:

kann vorgenommen werden nach:

### A. makroskopischem Bild

kleinherdige Lebernekrosen / -entzündung

großherdige Lebernekrosen / -entzündung

diffuse Lebernekrosen / -entzündung

abszedierende (apostematöse ) Leberentzündung

proliferative (granulomatöse) Leberentzündung

**chronische Hepatitis / Leberzirrhose**

## **Hepatitis, chronische:**

- häufig werden hier Formen aufgeführt, die vor allem beim Menschen beschrieben sind
- ob es diese Entitäten bei Haustieren tatsächlich gibt, ist nicht in allen Fällen gesichert
- von einer chronischen Hepatitis spricht man beim Menschen, wenn die Leberenzyme im Blut länger 6 Monaten erhöht sind

# Hepatitis:

## B. klinischem Verlauf

### chronische (!) Leberentzündungen

- chronische lobuläre Hepatitis
- chronische persistierende H.
- chronische aktive H.
- lobulär-dissezierende H.
- **unspez. reaktive Hepatitis**
  - **Cholangitis / Cholangiohepatitis (Katze)**
  - **lymphozytäre portale H.**

## Hepatitis, chronische:

### ein gut untersuchtes Beispiel

#### Lobular Dissecting Hepatitis in Juvenile and Young Adult Dogs

T.S.G.A.M. van den Ingh and J. Rothuizen

A specific form of chronic hepatitis is described in 21 dogs. The disease appears to develop in the neonatal and juvenile period. Predominant clinical signs include weight loss, ascites, and jaundice. The liver is small, with a smooth surface or a limited number of hyperplastic nodules. A characteristic feature of the hepatitis is disruption of the hepatic architecture by complete fibrotic dissection of the lobular

parenchyma into individual and small groups of hepatocytes with subsequent portal hypertension. This lesion may represent a specific pattern of hepatic reaction in the immature animal, and resembles human neonatal hepatitis.

*J Vet Intern Med 1994;8:217–220. Copyright © 1994 by the American College of Veterinary Internal Medicine.*

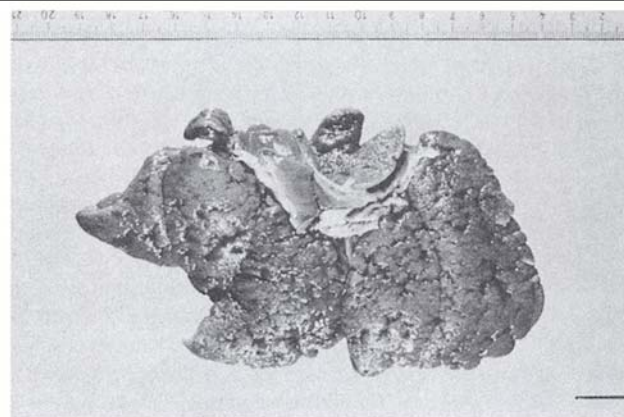


Fig 3. Lobular dissecting hepatitis in a 6-month-old male American Cocker Spaniel. The liver is small and pale and shows many indentations. Mark, 1 cm.

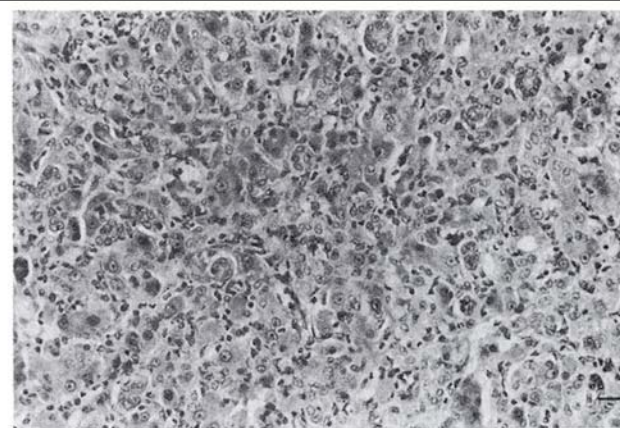


Fig 6. Lobular dissecting hepatitis in a 3-month-old Rottweiler. Diffuse increased cellularity due to fibroblastic proliferation and a mixed inflammatory infiltrate. Multiple rosette or pseudoductular structures can be distinguished (H&E, original magnification  $\times 200$ ). Mark, 0.1 mm.

## Hepatitis:

### unspezifische reaktive Hepatitis (lymphozytäre portale H.)

- geringgradige Ansammlungen von Lymphozyten und Plasmazellen im Bereich der Portalfelder oder innerhalb von Läppchen findet man bei älteren Tieren regelmäßig
- sie werden auf eine Antigenzufuhr über das Pfortaderblut zurückgeführt
- sie haben keine nosologische Bedeutung

## Hepatitis:

### Cholangitis / Cholangiohepatitis (1)

#### Vork:

**ein Krankheitsbild, das vor allem bei älteren Katzen auftritt**

#### PG:

- **bei einem Teil der Tiere liegt vermutlich eine chronische Darmentzündung (Ursache??) zugrunde**
- **eine gleichzeitige chronische Pankreatitis ist nicht selten**



## Hepatitis:

### Cholangitis / Cholangiohepatitis (2)

#### Histo (1):

- unterschiedlich umfangreiche Infiltration der Portalfelder mit Lymphozyten und Plasmazellen, vereinzelt PMN
- die Entzündung der Gallengänge selbst ist häufig wenig auffällig
- pericholangiäre Fibrose

## Hepatitis:

### Cholangitis / Cholangiohepatitis (3)

#### Histo (2):

- Entzündung kann sich in den interlobulären Septen ausbreiten
  - und hier zur hochgradigen Fibrose führen
  - wenn Portalfelder miteinander verbunden werden spricht man von Brückenfibrosen
  - die Entzündung kann von den Septen auf die Leberläppchen selbst übergreifen (Mottenfraß-Nekrosen)
- > evtl. Ausbildung einer Leberzirrhose