

Histopathologie

Fall 53

als Vorbereitung für die Prüfung
ersetzt das Ansehen der PP-Folien
in keinem Falle das Mikroskopieren !!

Präp.-Nr.: 53

Färbung: HE

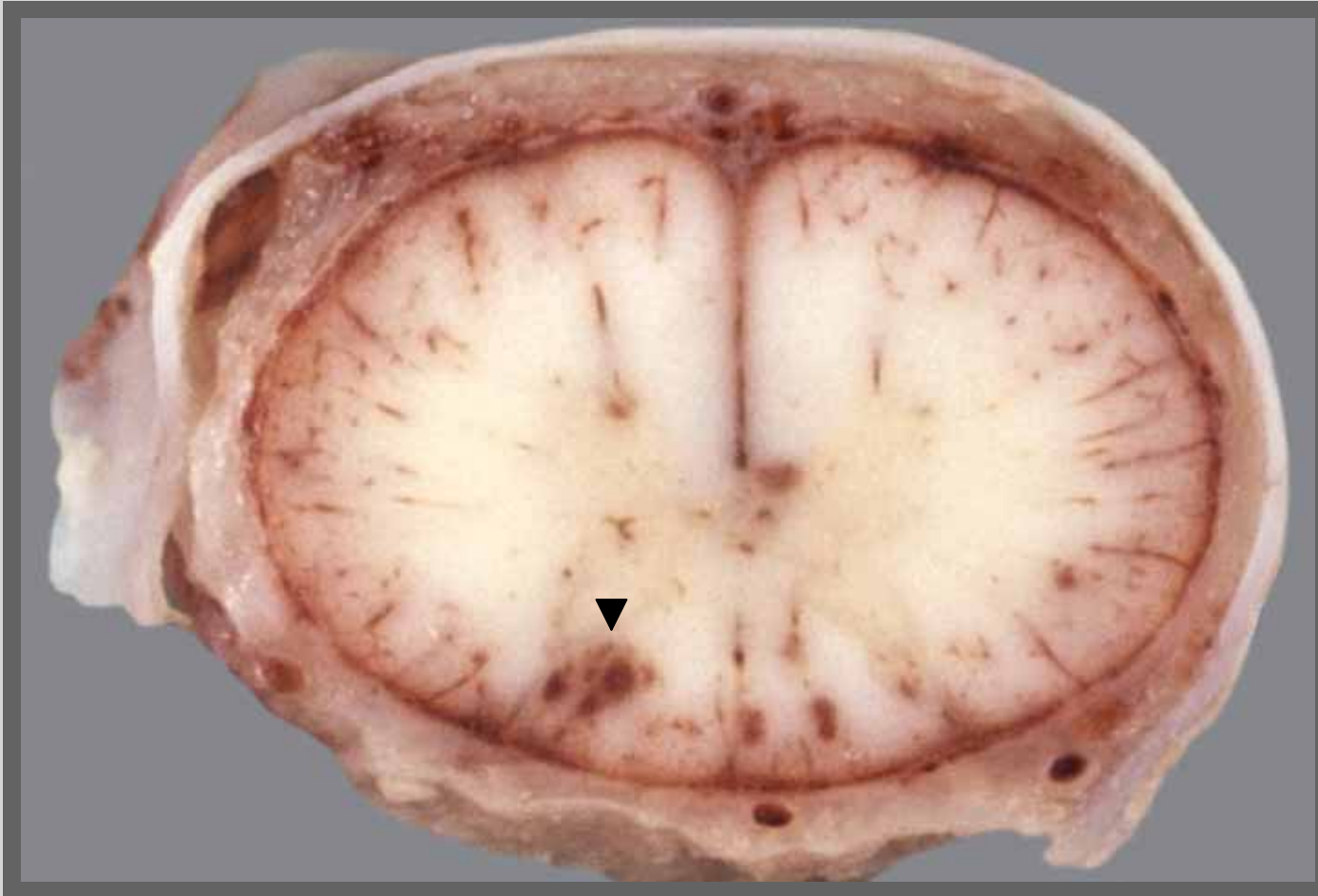
Organ: Rückenmark

Tierart: Kalb

Diagnose: fibrinös-eitrige Meningo(enzephalo)myelitis

Pathologisch-anatomische Befunde:

- **graugelbliche, trübe Meningen (hochgradige Fibrinexsudation, Hyperämie)**
- **weitere Entzündungsherde (Enteritis)**
- **meist bei Jungtieren**



**Meningomyelitis,
fibrinös-eitrige**

- blutig-sulzige Durchtränkung der Meningen
- Malazieherde im Neuroparenchym

(>>)

Rind, Rückenmark

Allgemeine Pathologie:

sowohl eitrige als auch fibrinöse Entzündung

Ätiologie:

E. coli, Pasteurellen, Streptokokken

Pathogenese:

- **streuende, hämatogene Infektion (Sepsis)**
- **häufig vom Nabel ausgehend**

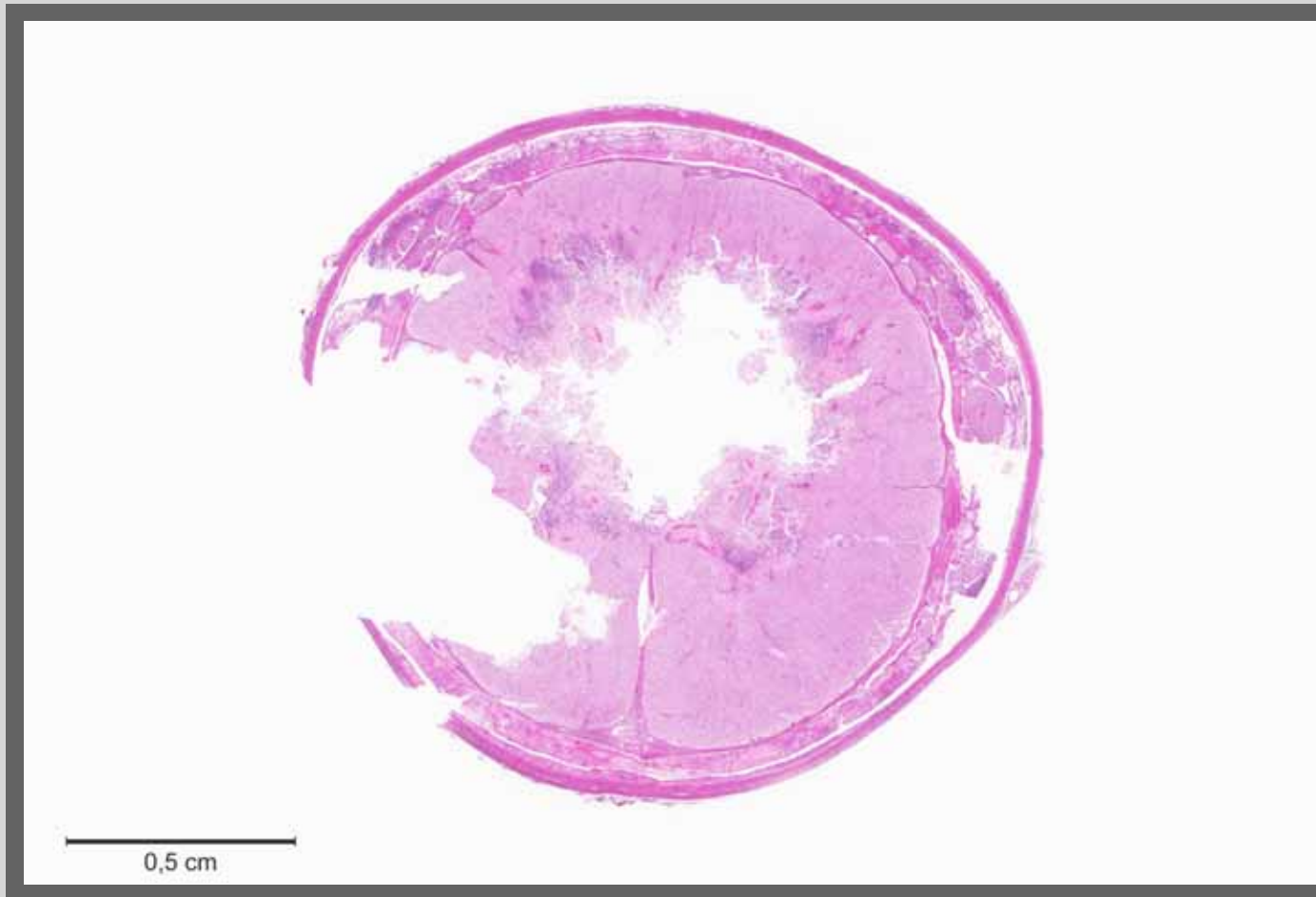
Histopathologische Befunde:

Meningen:

- hochgrad. Infiltration mit PMN und Fibrin

graue und weiße Substanz:

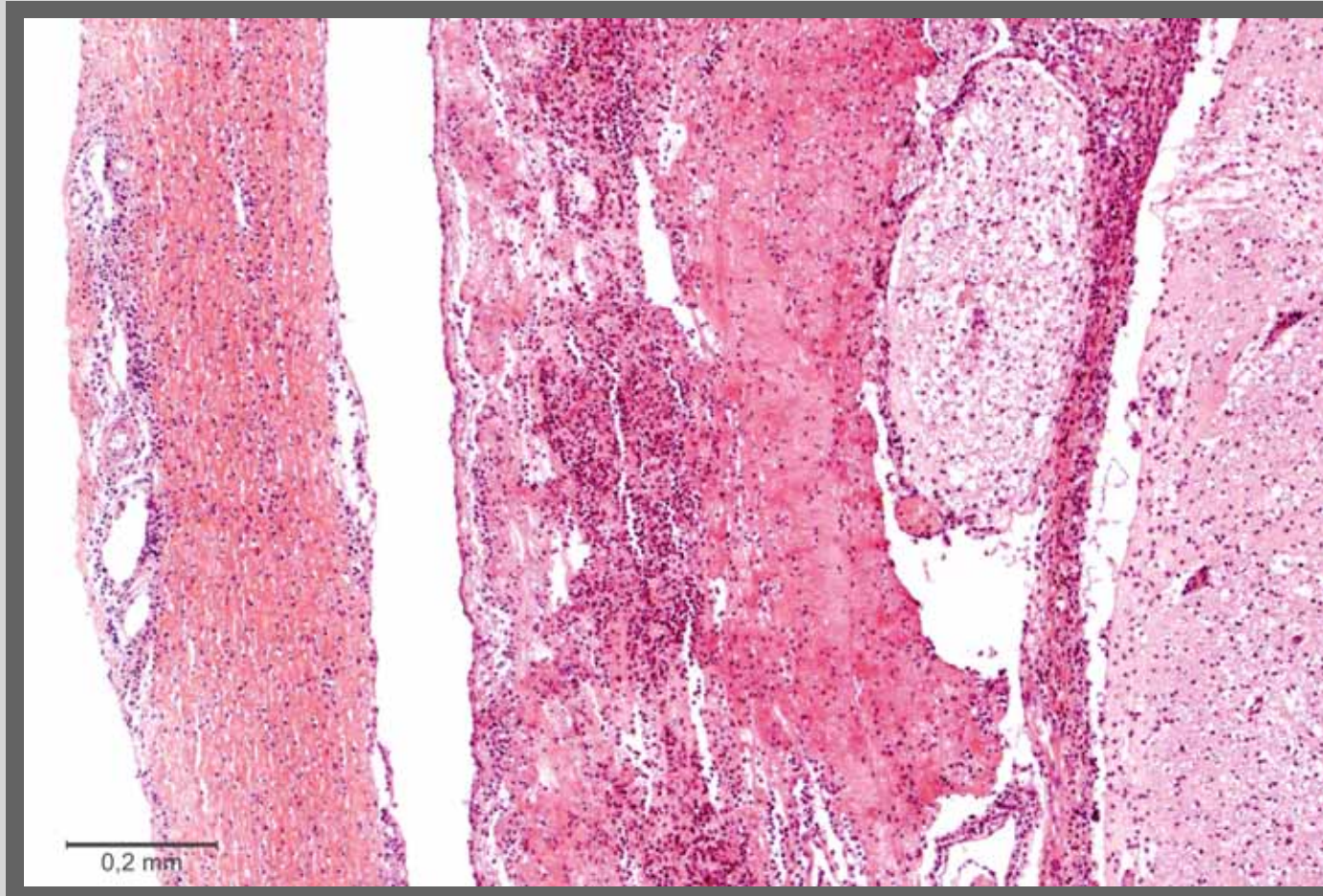
- diffuse und herdförmige Infiltration mit PMN, häufig gefäßbezogen mit Einschmelzung (zystische Malazien) der zentralnervösen Substanz (in PMN teilweise Bakterien erkennbar)



Meningomyelitis, fibrinös-eitrige

- Entzündungszellen in den Meningen und im Rückenmark selbst
- Substanzdefekte z.T. eingeschmolzenes Gewebe teils Schneideartefakte

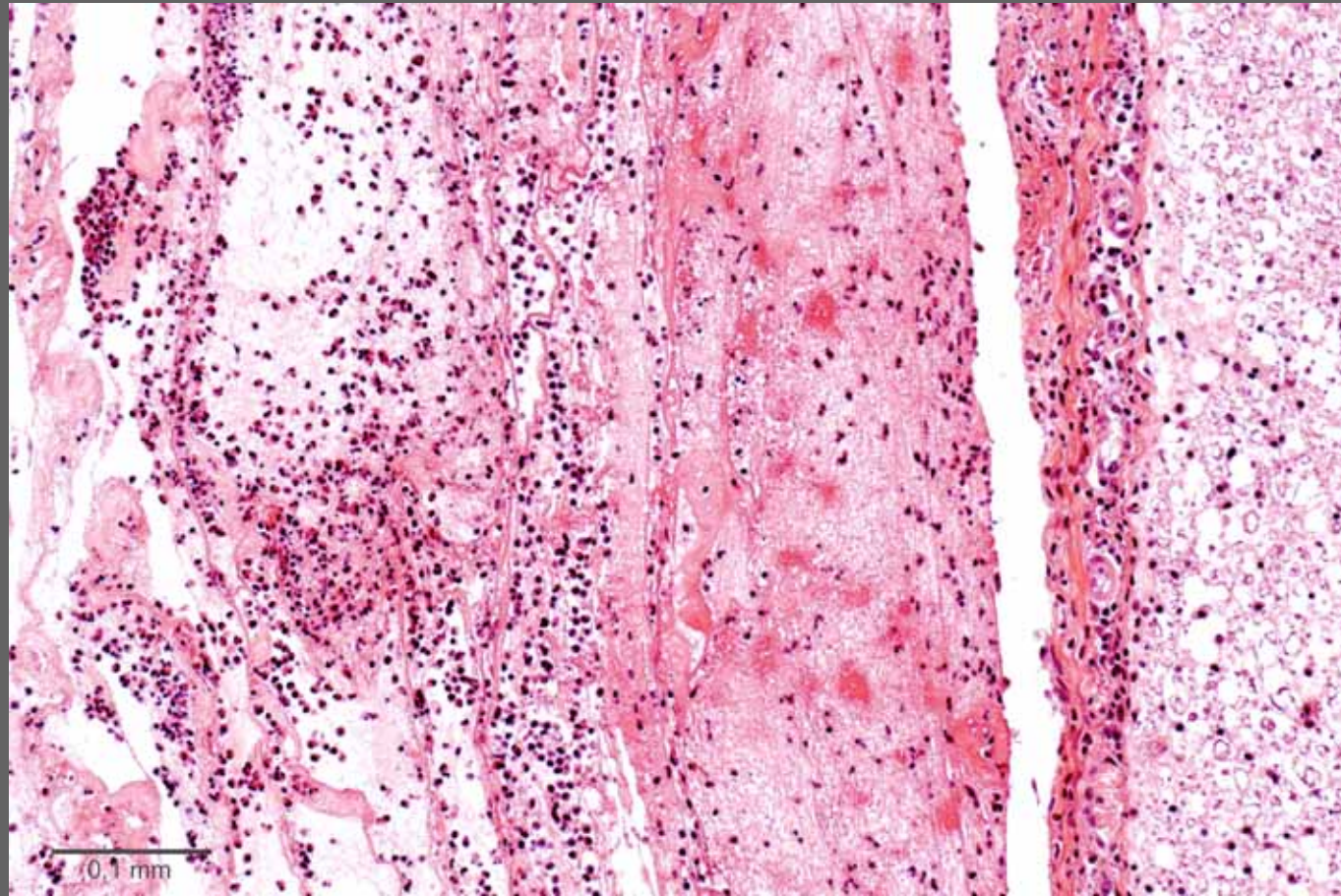
Kursuspräparat, HE-Färbung, Übersicht



**Meningomyelitis,
fibrinös-eitrige**

- Fibrin und PMN in den Meningen

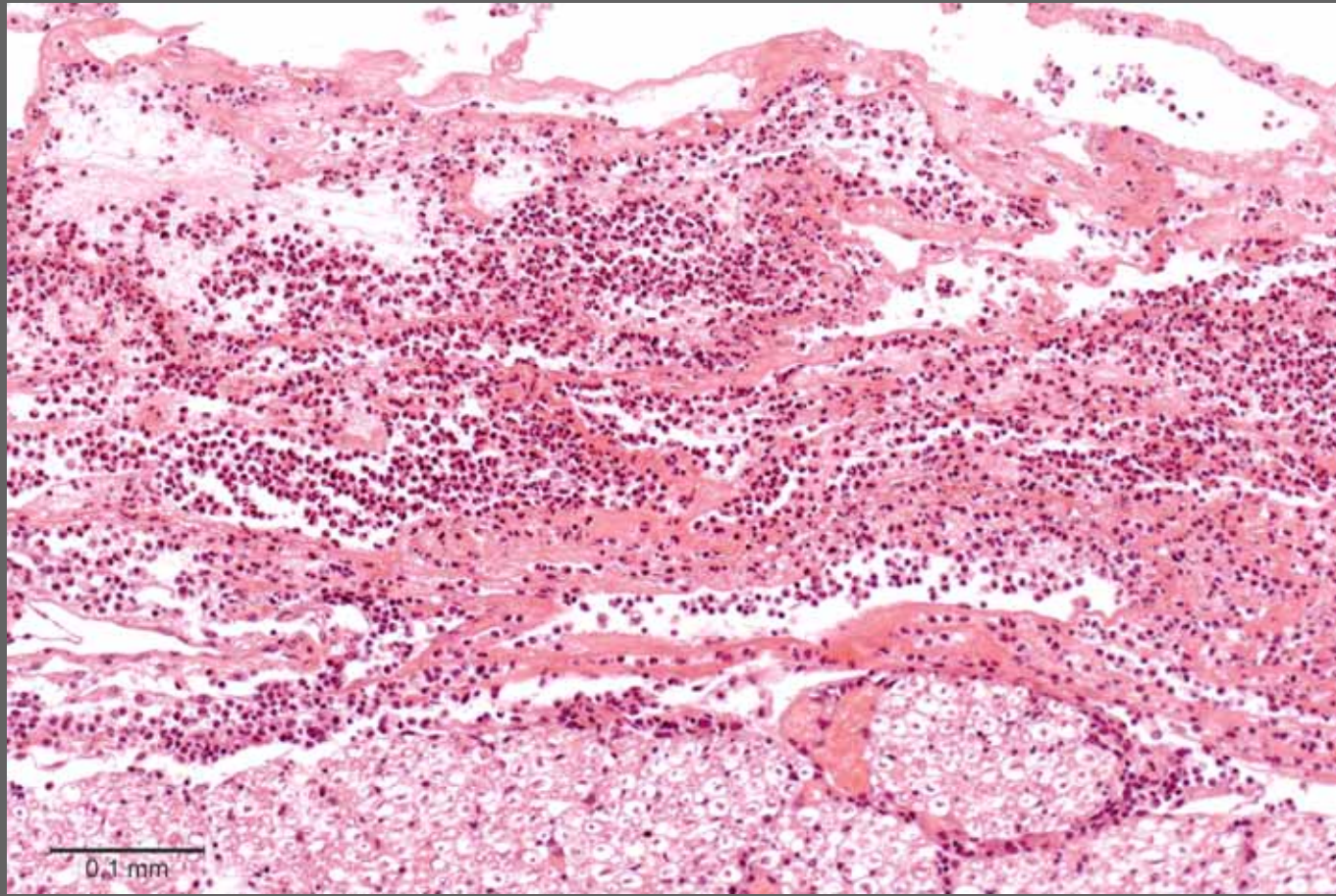
Kursuspräparat, HE-Färbung



**Meningomyelitis,
fibrinös-eitrige**

- Fibrin
- PMN

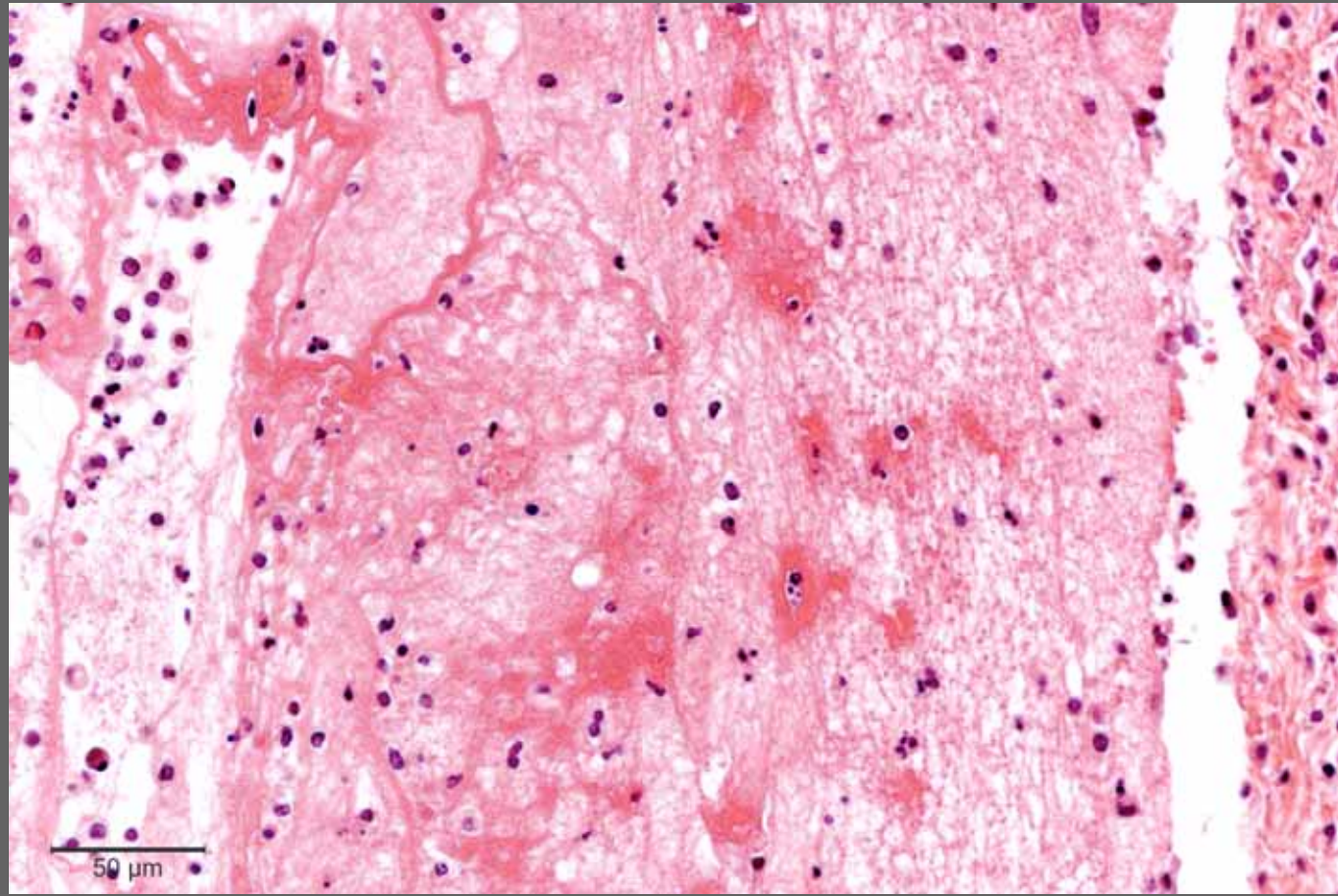
Kursuspräparat, HE-Färbung



**Meningomyelitis,
fibrinös-eitrige**

- Massen von PMN zwischen Fibrin-lamellen

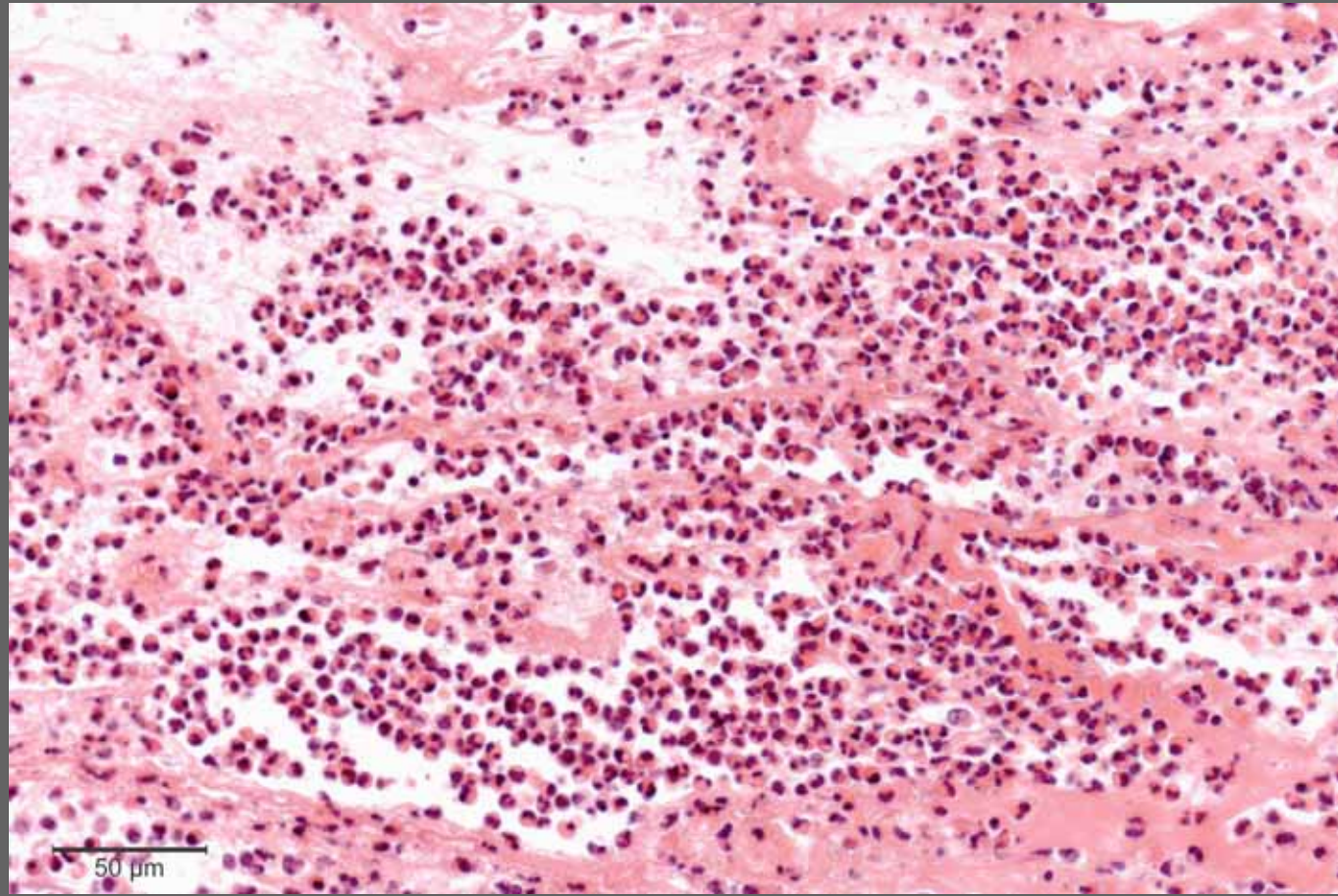
Kursuspräparat, HE-Färbung



**Meningomyelitis,
fibrinös-eitrig**

- Fibrin

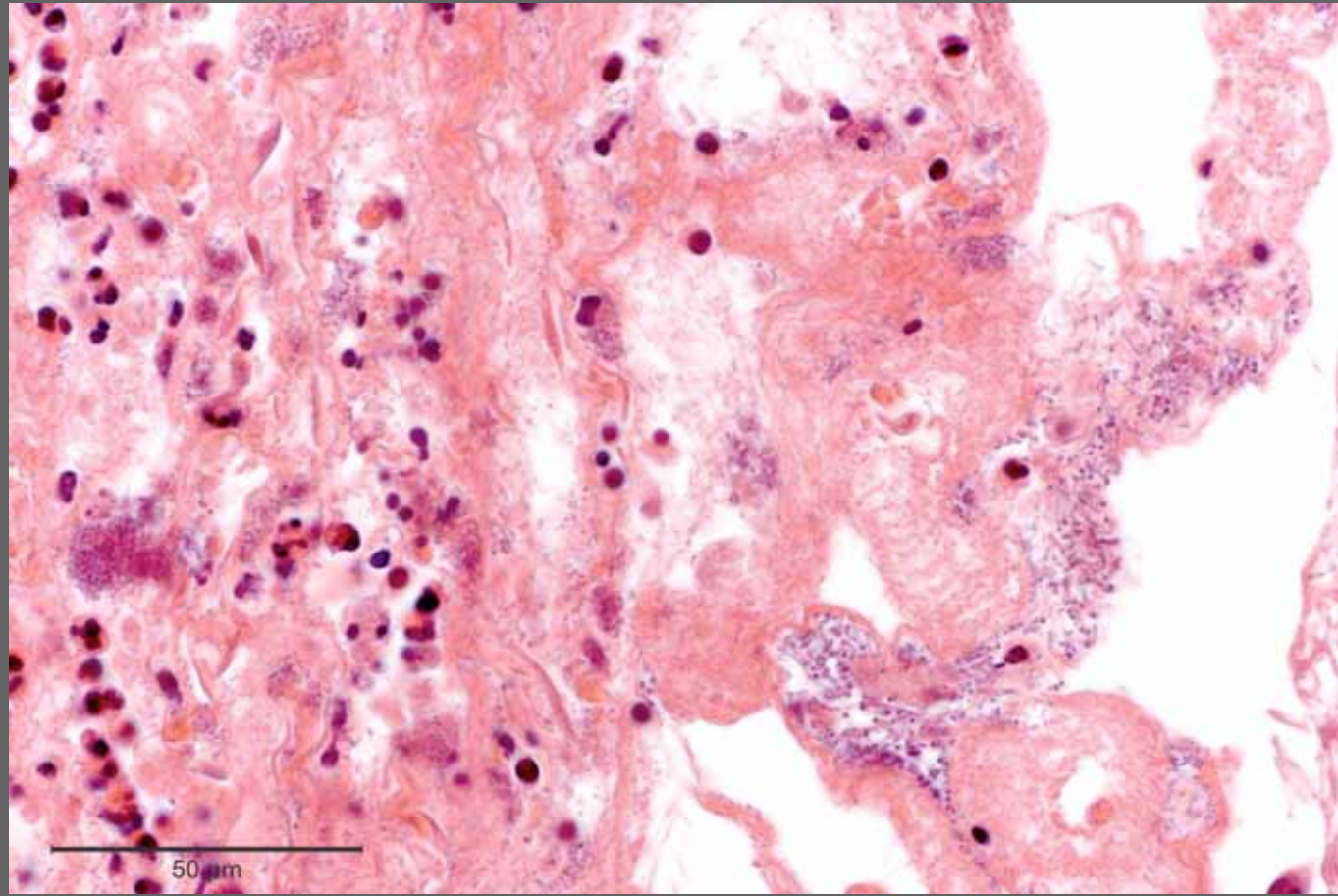
Kursuspräparat, HE-Färbung



**Meningomyelitis,
fibrinös-eitrige**

- PMN

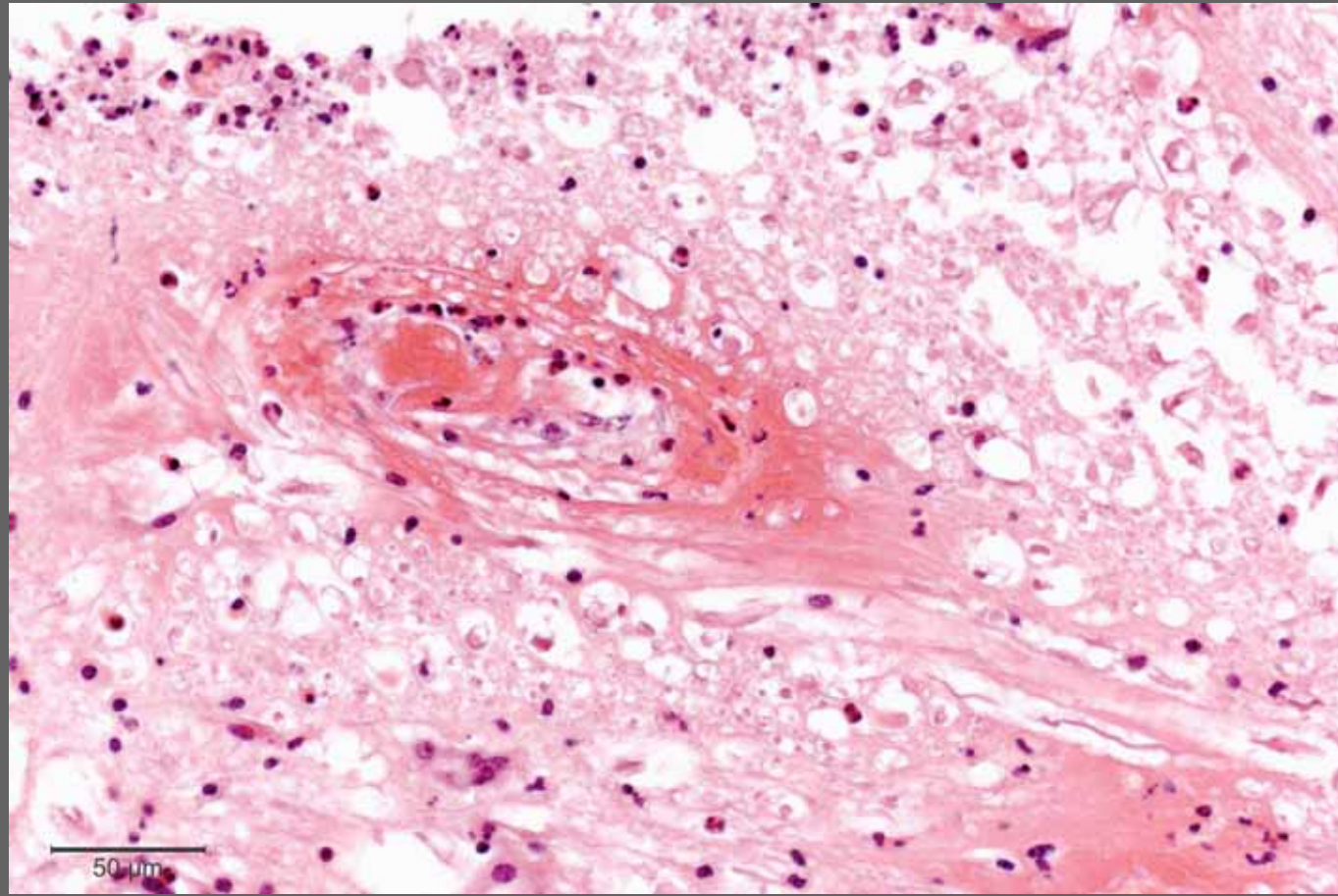
Kursuspräparat, HE-Färbung



**Meningomyelitis,
fibrinös-eitrige**

- Bakterien

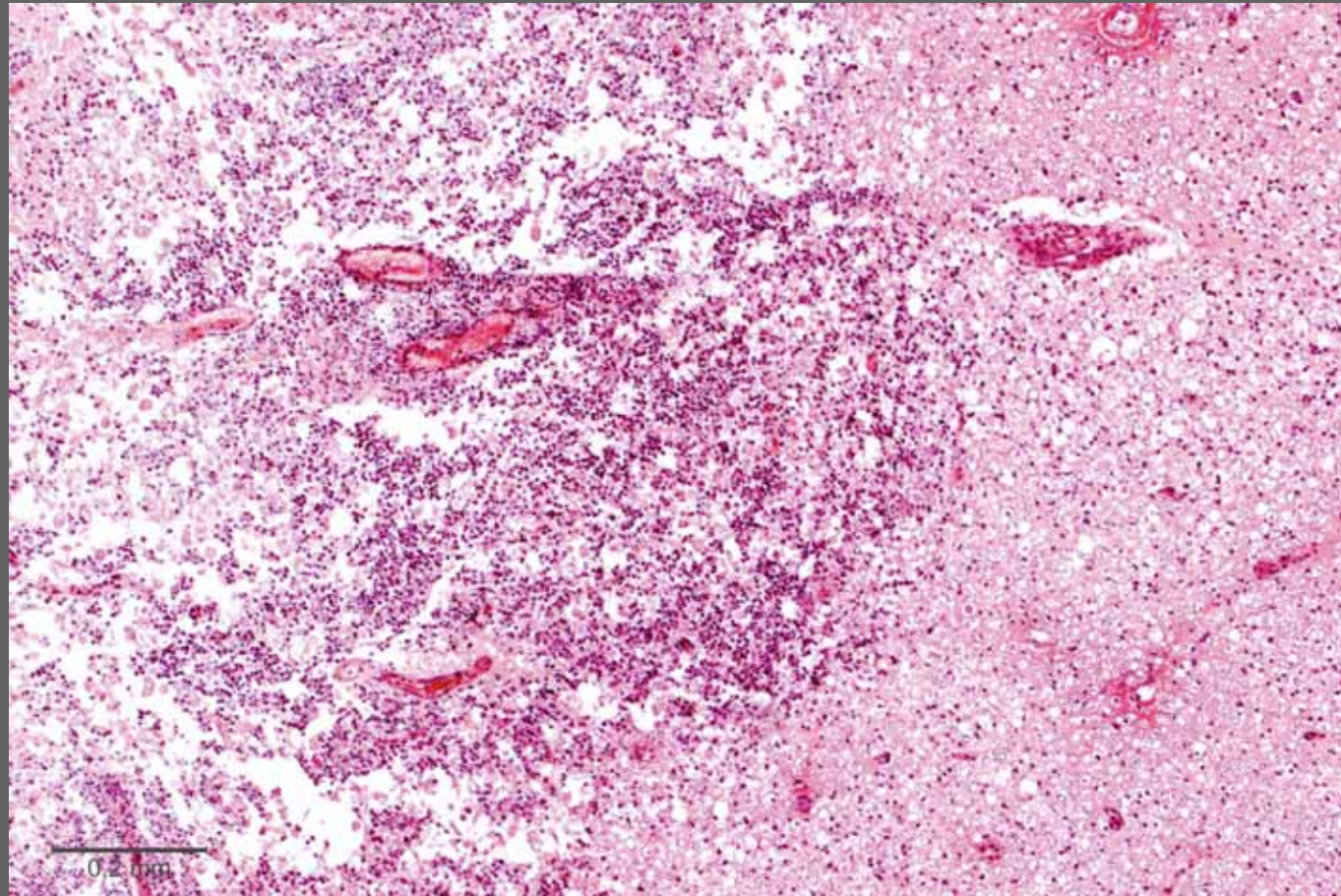
Kursuspräparat, HE-Färbung



**Meningomyelitis,
fibrinös-eitrige**

- Gefäßwand-
nekrose

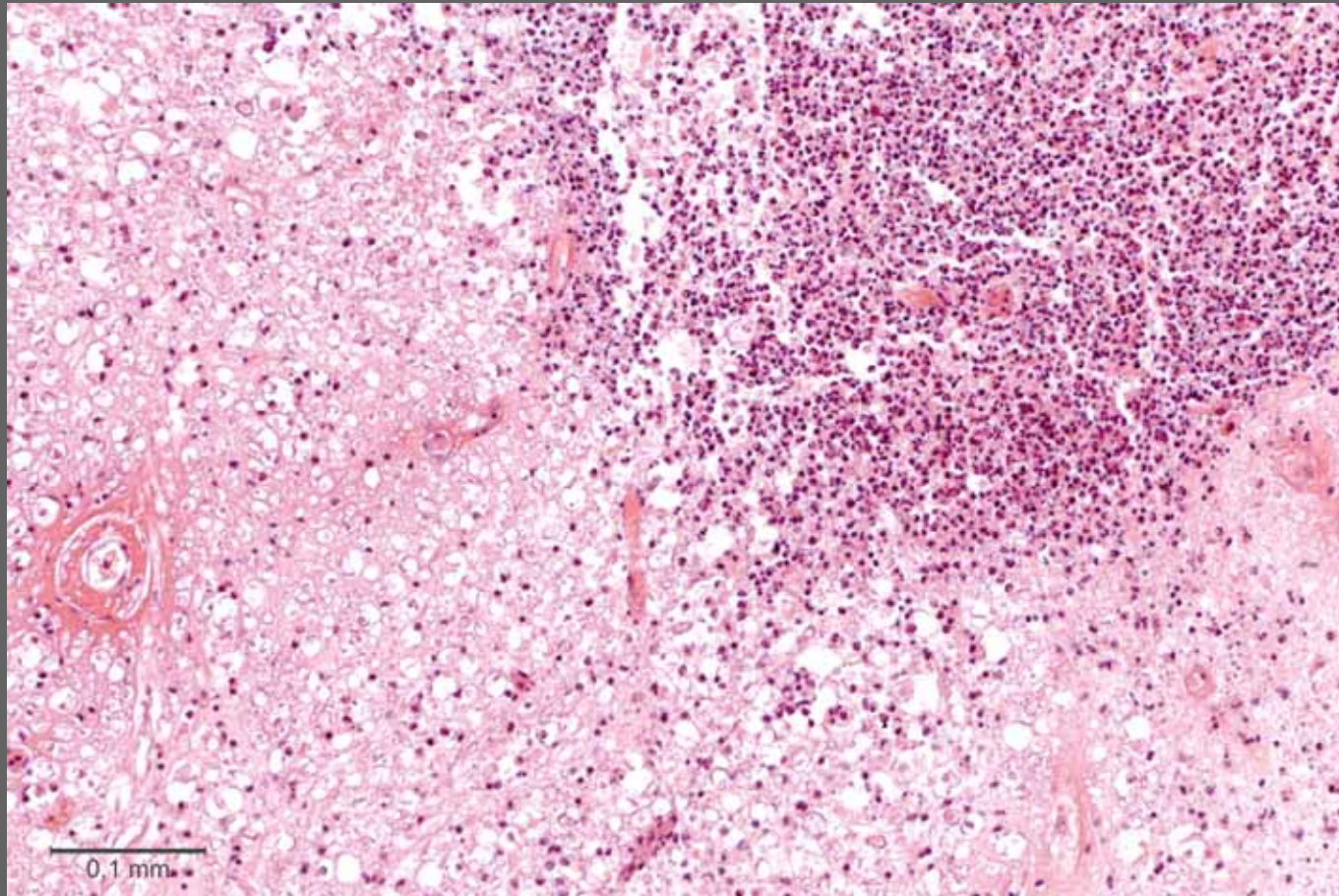
Kursuspräparat, HE-Färbung



**Meningomyelitis,
fibrinös-eitrig**

- eitrig einschmelzende Entzündung im Neuroparenchym

Kursuspräparat, HE-Färbung



**Meningomyelitis,
fibrinös-eitrige**

- eitrig einschmelzende Entzündung im Neuroparenchym
- Gefäßwandnekrose

Kursuspräparat, HE-Färbung

Ende