

Histopathologie

Fall 51

als Vorbereitung für die Prüfung
ersetzt das Ansehen der PP-Folien
in keinem Falle das Mikroskopieren !!

Präp.-Nr.: 51

Färbung: HE

Organ: ZNS / Rückenmark

Tierart: Schwein

Diagnose: **Poliomyelitis nonpurulenta**

Entität: Bild wie bei Teschener Krankheit

Pathologisch-anatomische Befunde:

- **klinisch Veränderungen wie Tremor, tonisch-klonische Krämpfe bis zur Paralyse**
- **keine morphologischen Veränderungen**

Allgemeine Pathologie:

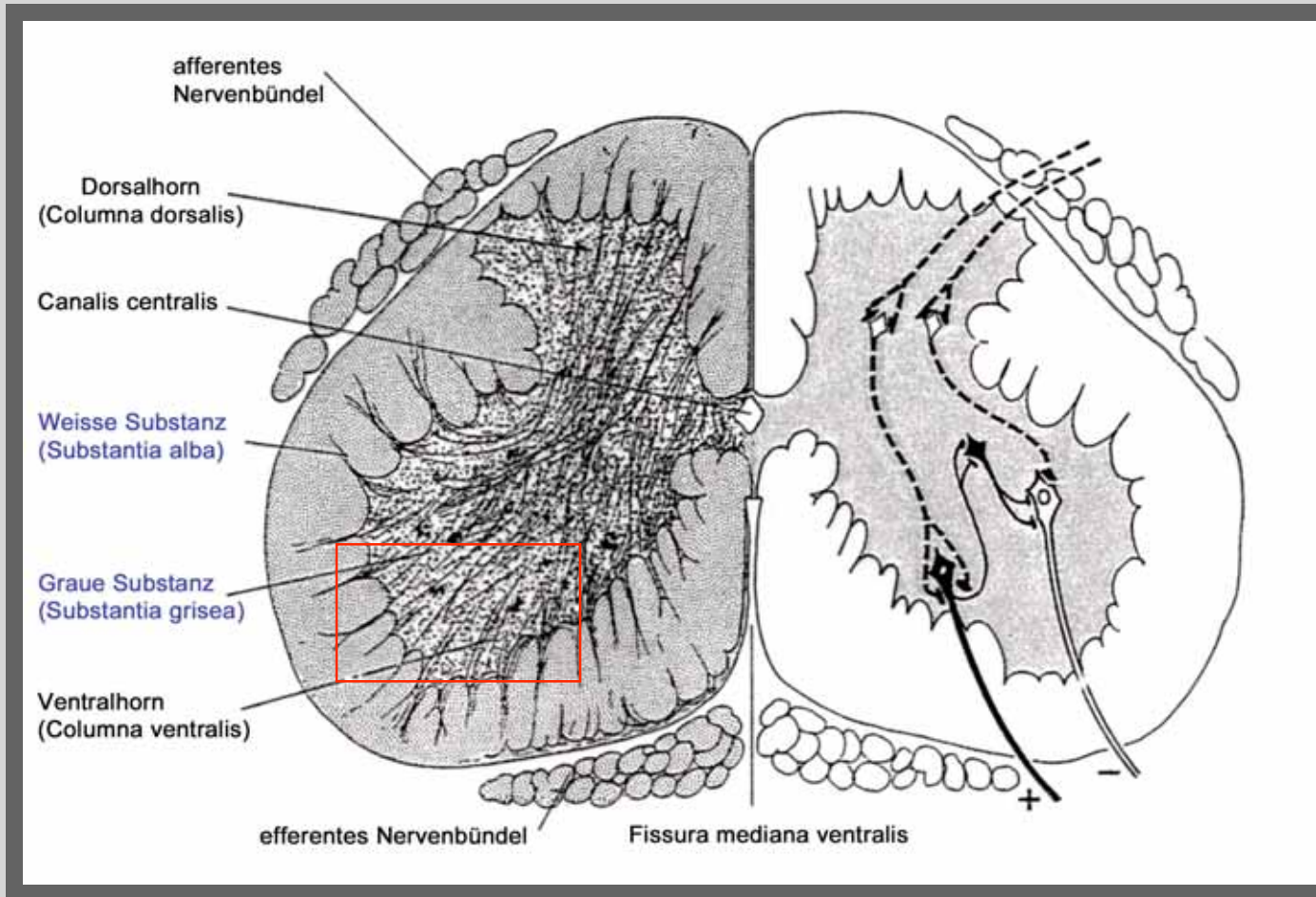
lymphozytäre (= nichteitrige) Entzündung

Ätiologie / Pathogenese:

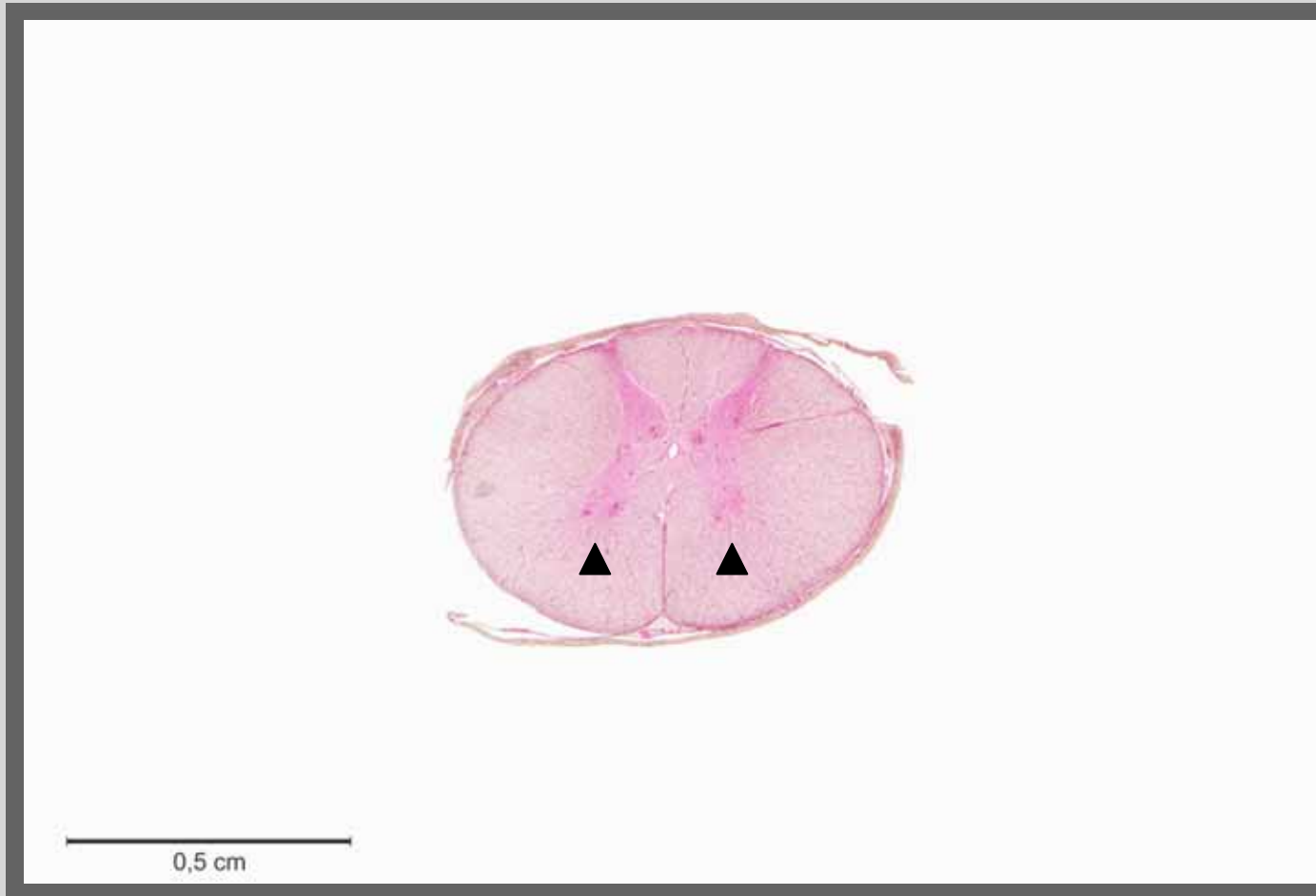
Enterovirus (entsprechend der Kinderlähmung des Menschen)

Histopathologische Befunde:

- **Karyolyse der Ganglienzellkerne (sie verdämmern)**
- **die untergehenden Ganglienzellen werden z.T. umlagert von Gliazellen (v.a. Mikroglia und seltener Astroglia) bzw. Makrophagen (= Beginn der Abräum-Reaktion = Neurophagie)**
- **Poliomyelitis nonpurulenta in Form von perivaskulären lymphozytären Infiltraten**



Anatomie des Rückenmark

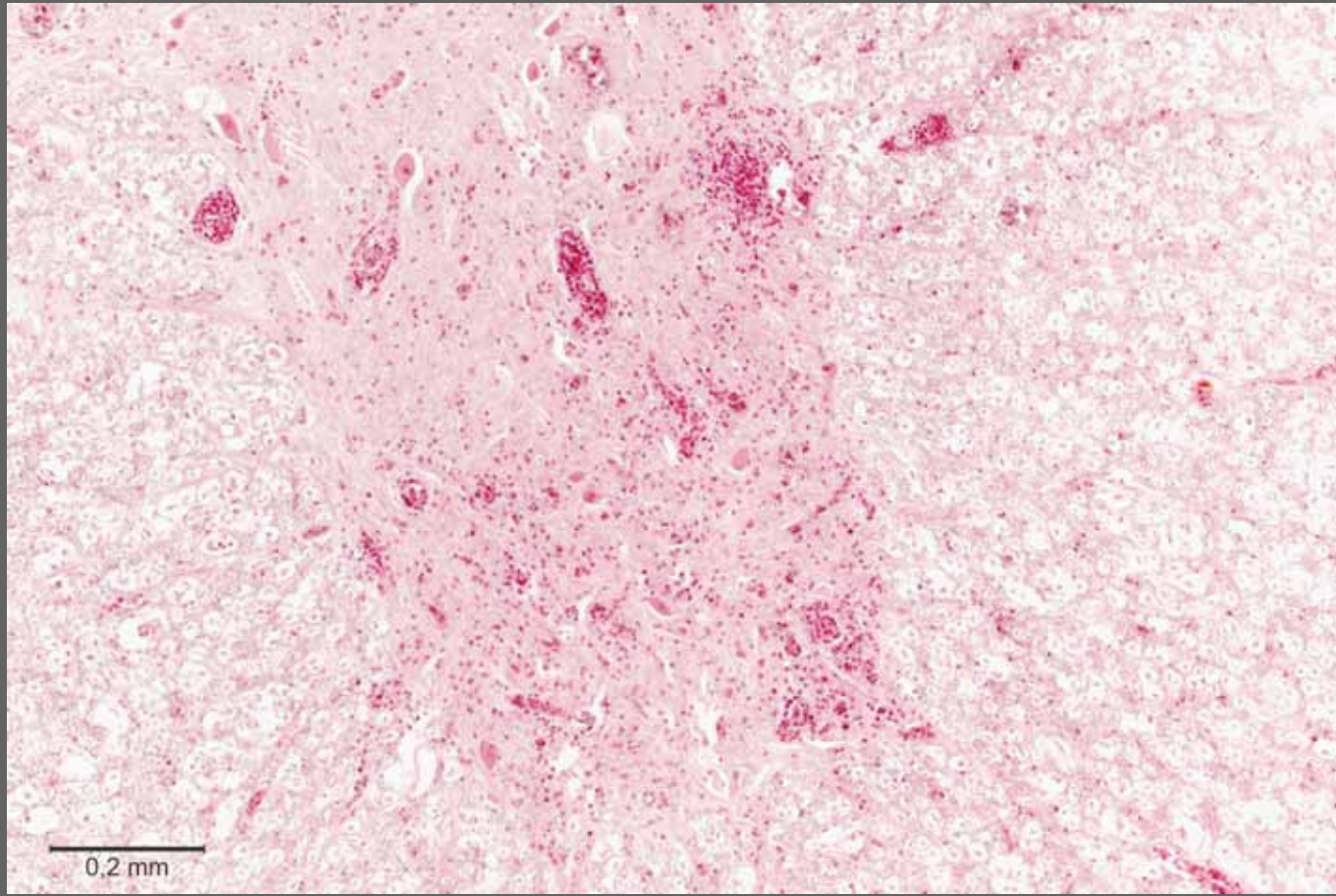


Teschener Krankheit

- die Veränderungen finden sich ausschließlich in den Ventralhörnern

(>>)

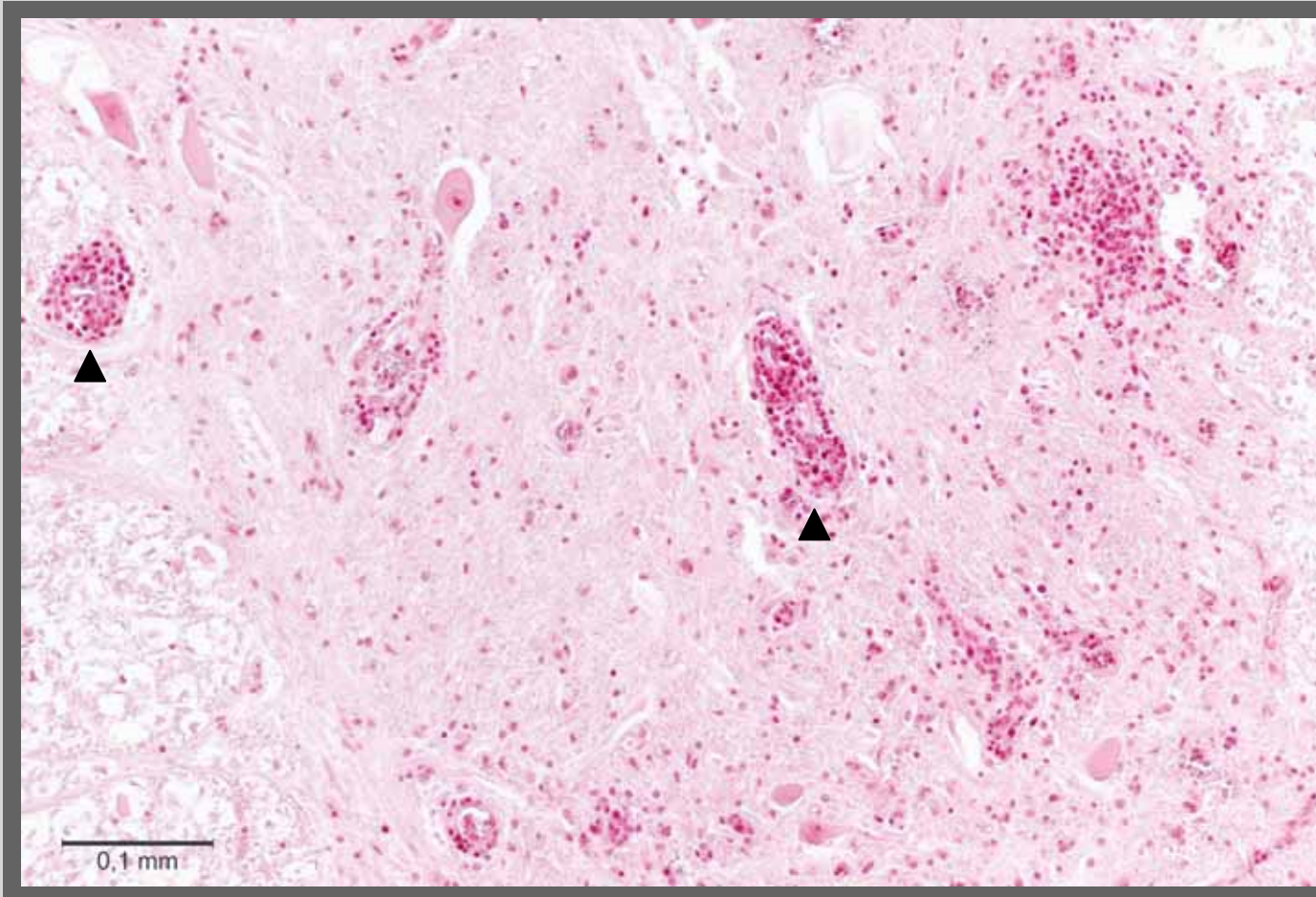
Kursuspräparat, HE-Färbung, Übersicht



Teschener Krankheit

- Vermehrung von Zellen in den Ventralhörnern

Kursuspräparat, HE-Färbung

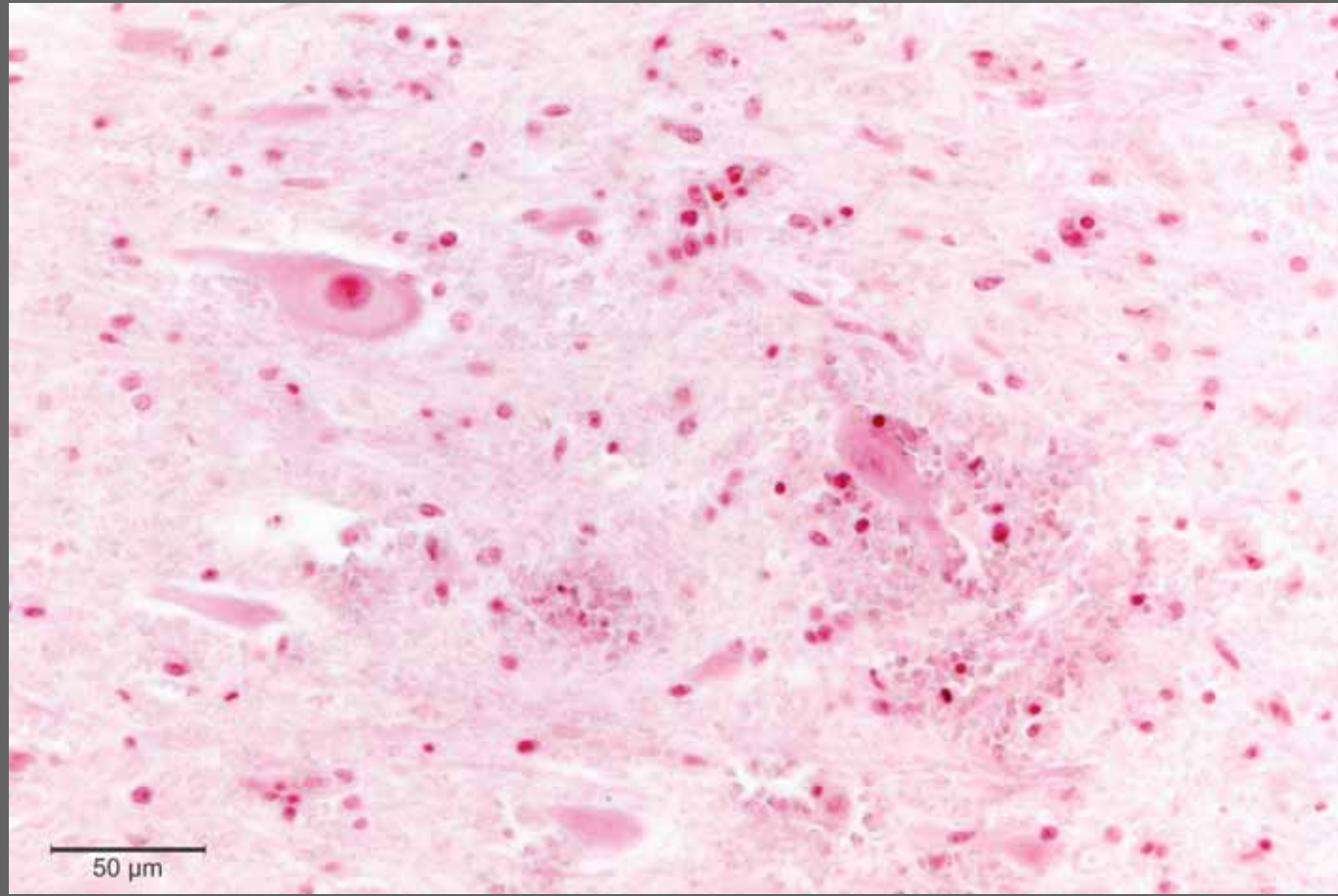


Teschener Krankheit

- perivaskuläre, lymphozytäre Infiltrate im Ventralhorn
- = Poliomyelitis nonpurulenta

(>>)

Kursuspräparat, HE-Färbung



Teschener Krankheit

- untergehende
Ganglienzelle
- mit beginnender
Abräumreaktion

Kursuspräparat, HE-Färbung

Ende