

Histopathologie

Fall 49

als Vorbereitung für die Prüfung
ersetzt das Ansehen der PP-Folien
in keinem Falle das Mikroskopieren !!

Präp.-Nr.: 49

Färbung: HE

Organ: Gehirn
(Bereich Ammonshorn)

Tierart: Reh

Diagnose: Encephalitis nonpurulenta mit eosinophilen
intrazytoplasmatischen Einschlußkörperchen

Entität: Bild wie bei Tollwut

Allgemeine Pathologie:

- intrazelluläres Hyalin (homogen, leuchtend rot)
- lymphozytäre (= nichteitrige) Entzündung

Ätiologie:

Lyssavirus

Fam. Rhabdoviridae

Pathologisch-anatomische Befunde:

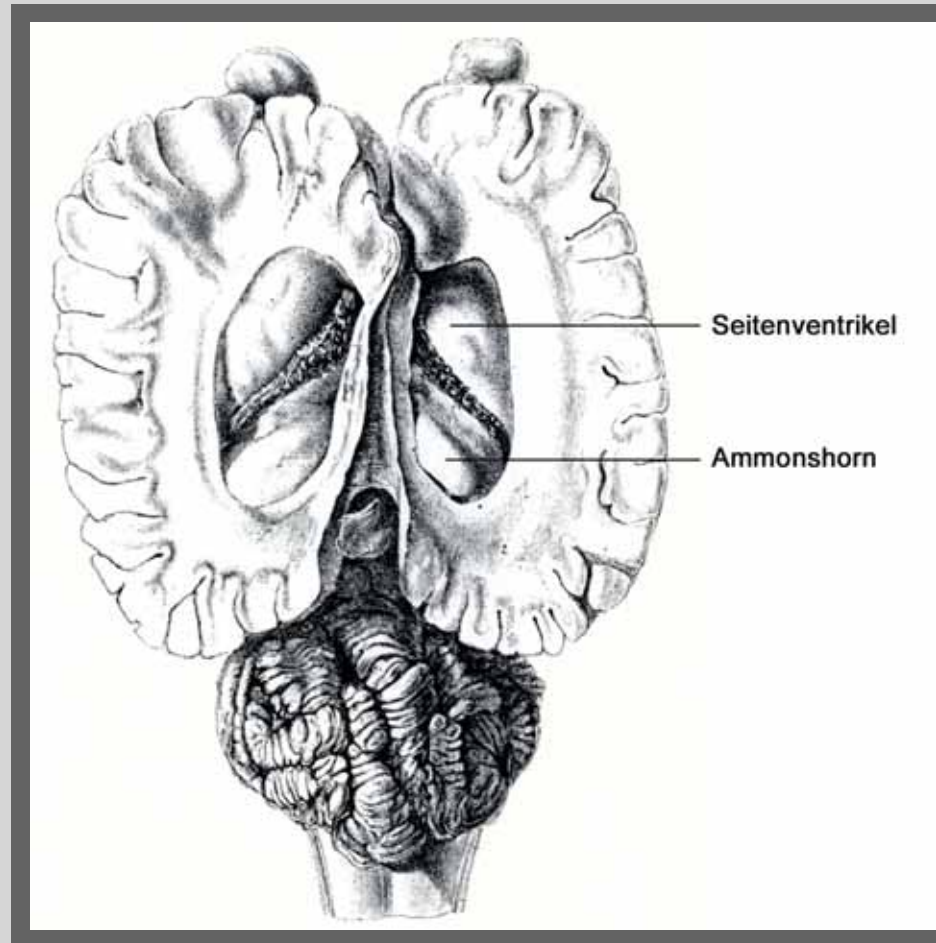
unauffällig, nur klinische Symptome

Pathogenese:

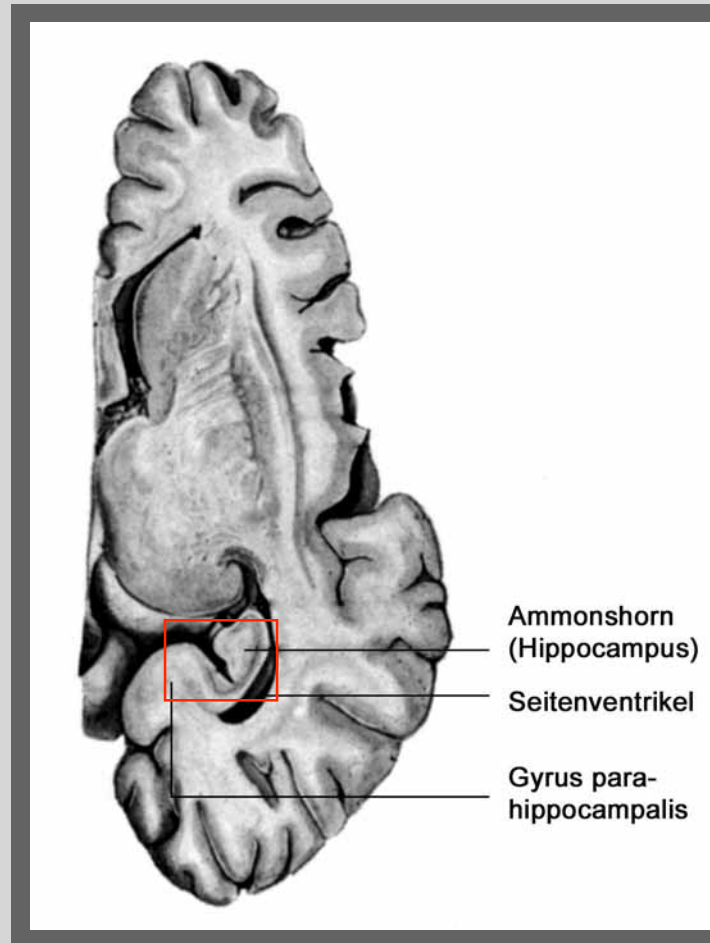
- **neurogene, zentripetale Infektion, ausgehend von der Eintrittspforte (Bißstelle)**
- > **nur minimale Veränderungen in den passierten Ganglien (Spinal-), meistens aber obB**
- > **Infektion der Hirnareale, hier Virusvermehrung in Stammhirn und Ammonshorn (durch diese Lokalisation ist die Aggressivität zu erklären), unabhängig von der Eintrittspforte des Virus in den Organismus**
- > **hier Vermehrung in den Nervenzellen (in den Perikarien = Zytoplasma)**
- > **Anhäufung von Nukleokapsidmaterial > Negrische Einschlußkörperchen**

Histopathologische Befunde:

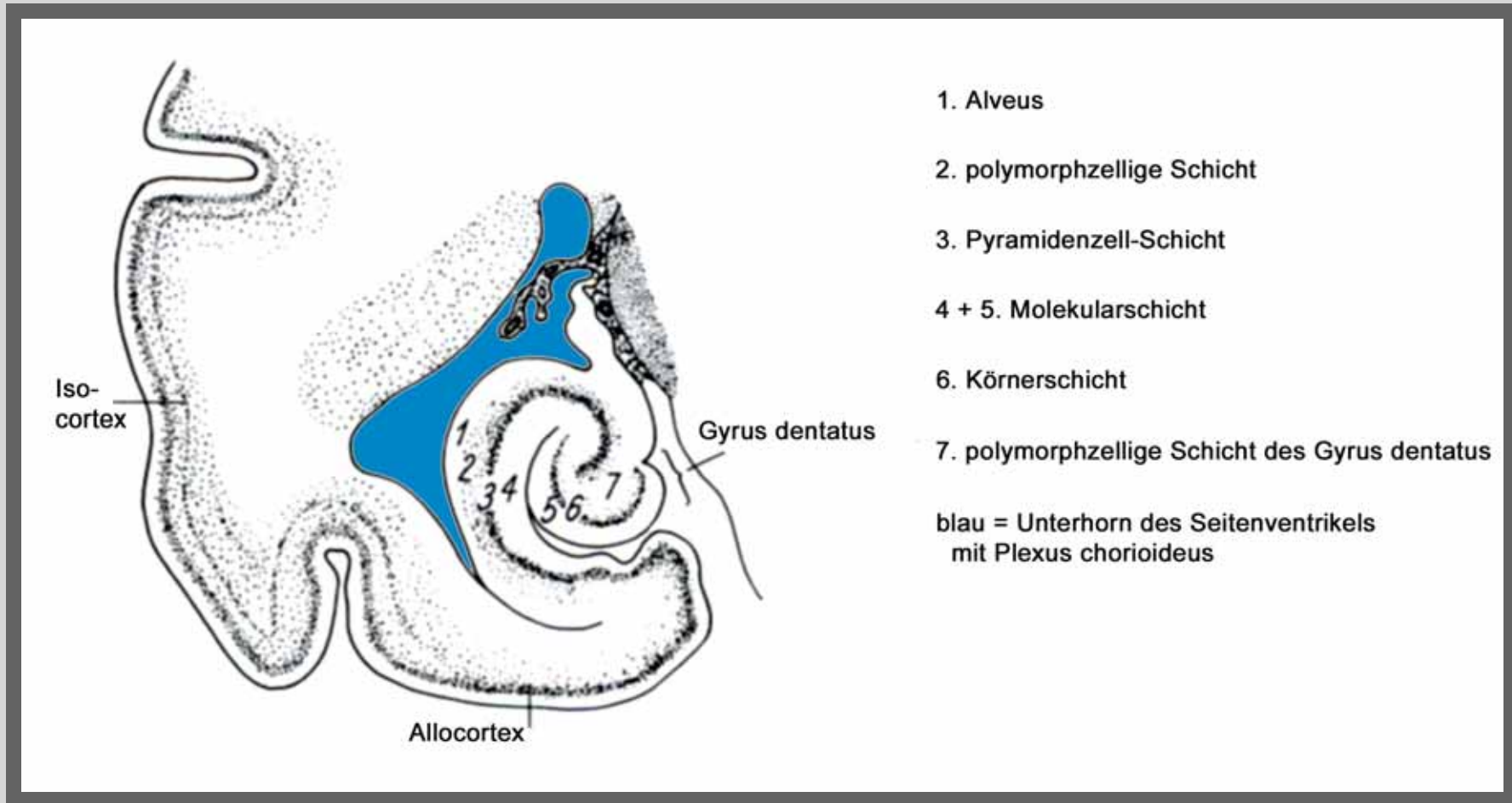
- **Negrische Einschlußkörperchen (eosinophil) im Zytoplasma der Nervenzellen**
- **Nervenzelluntergänge äußerst selten**
- **Encephalitis nonpurulenta**
 - = **perivaskuläre lymphozytäre Infiltrate als Ausdruck einer Immunantwort gegen virusspezifische Epitope auf den Nervenzellen**
 - keine Lyse der Zellen**



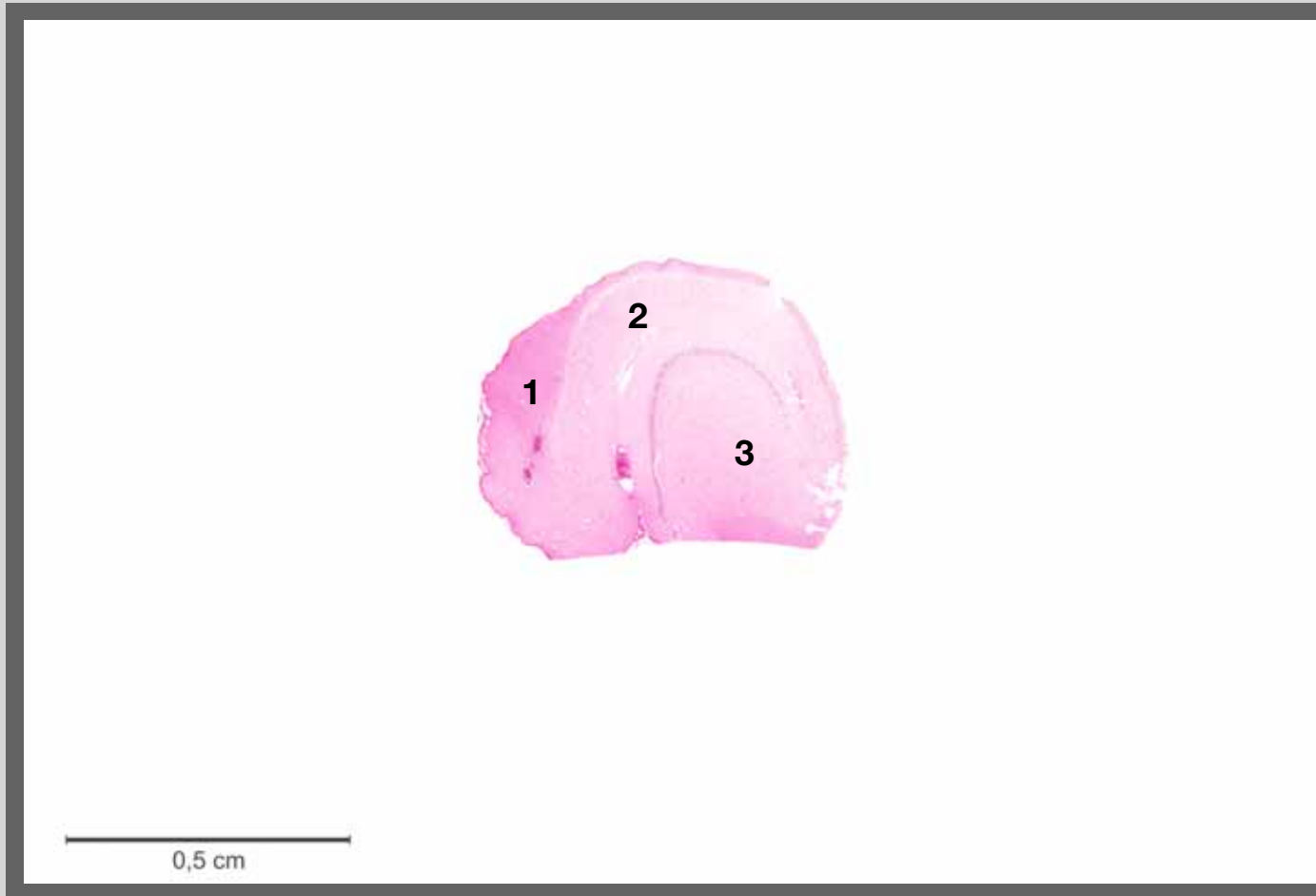
Anatomie / Histologie des Ammonshorn (Hippocampus)



Anatomie / Histologie des Ammonshorn (Hippocampus)



Anatomie / Histologie des Ammonshorn (Hippocampus)

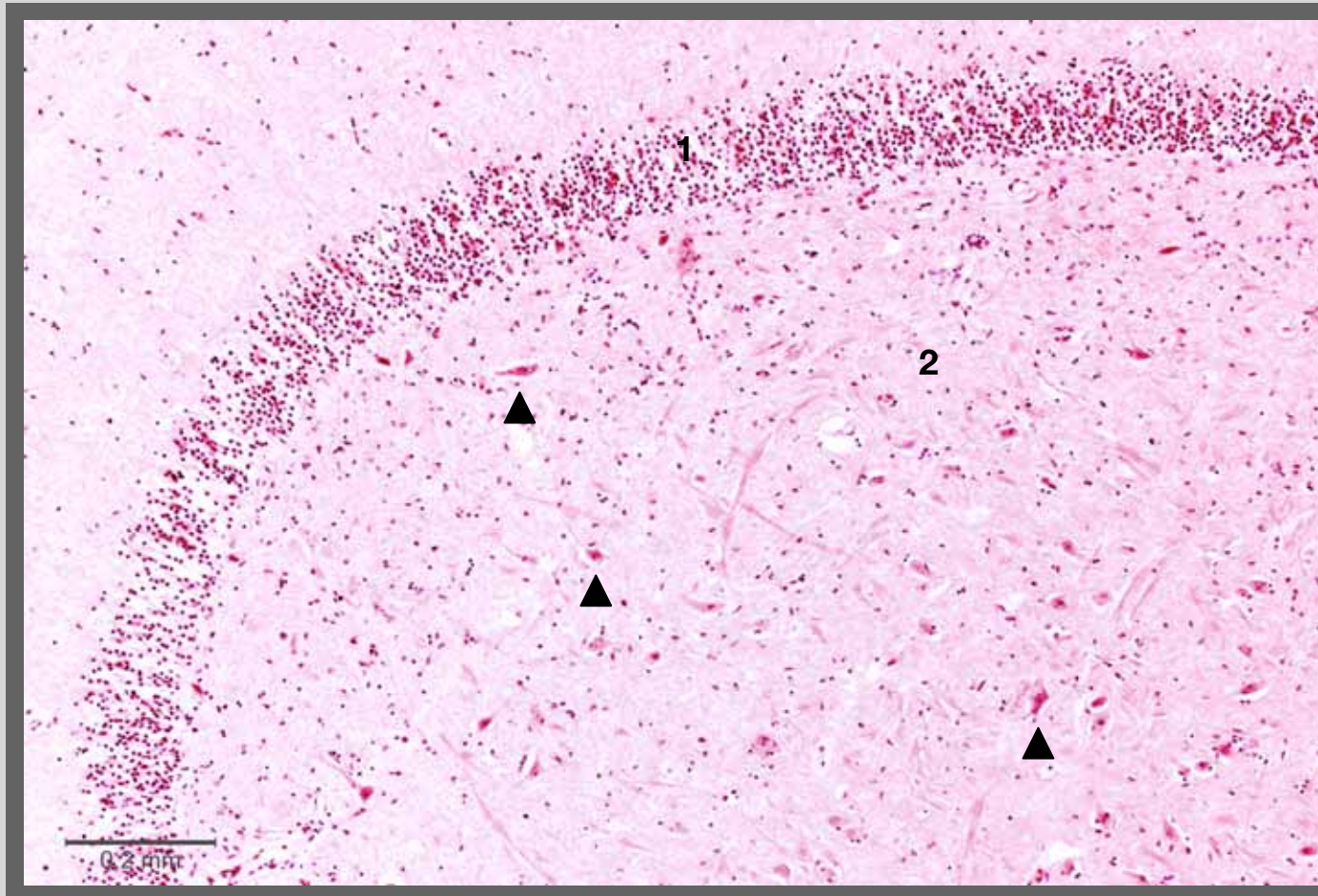


Tollwut

1. Hippocampus
2. Gyrus dentatus
3. Gyrus parahippocampalis

(>>)

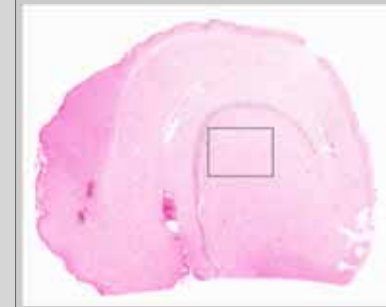
Kursuspräparat, HE-Färbung, Übersicht



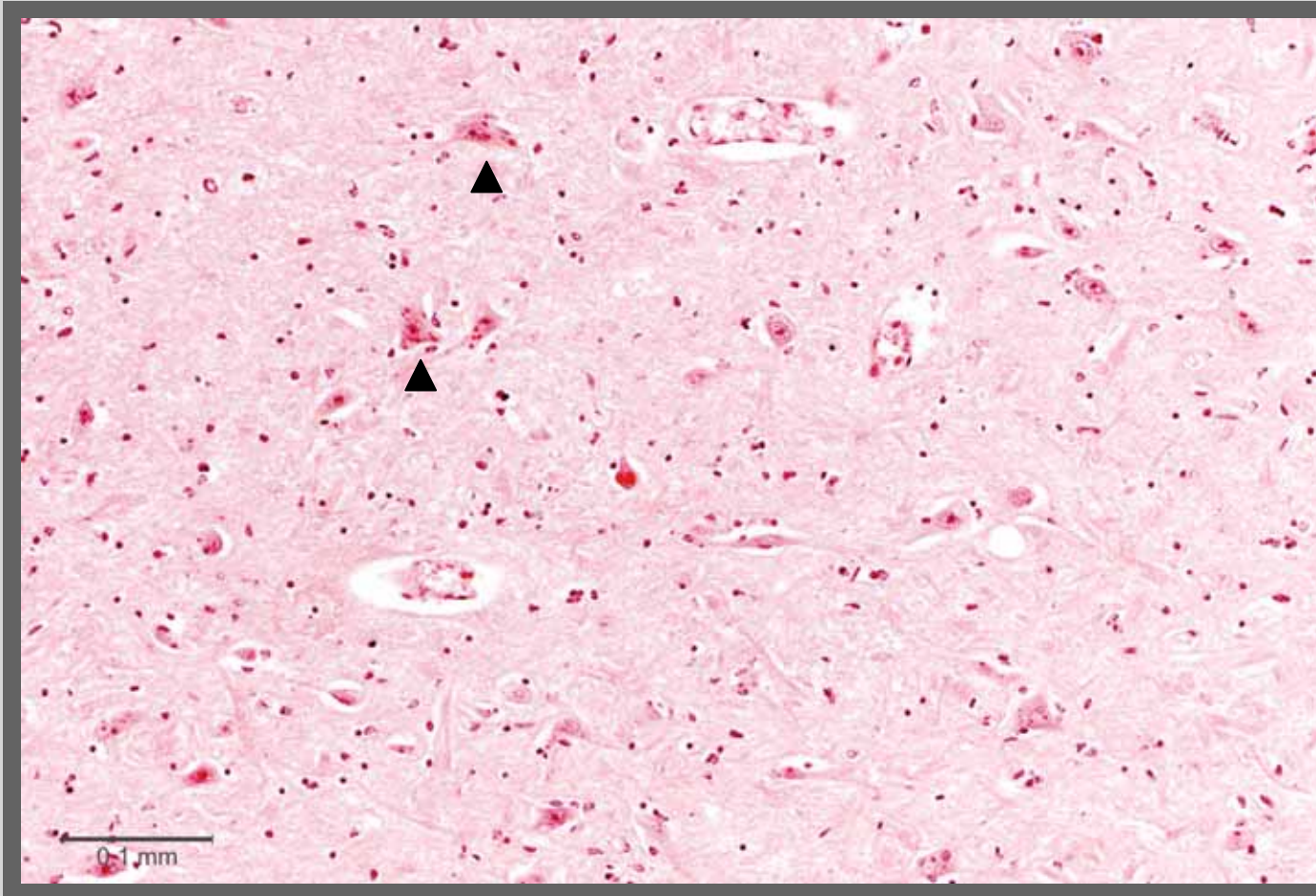
Tollwut

1. Körnerzellschicht des Gyrus dentatus
 2. Polymorphzellige Schicht des Gyrus dentatus
- aufzusuchen sind die großen, polygonalen Nervenzellen

(>>)



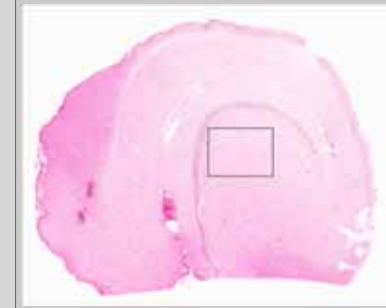
Kursuspräparat, HE-Färbung



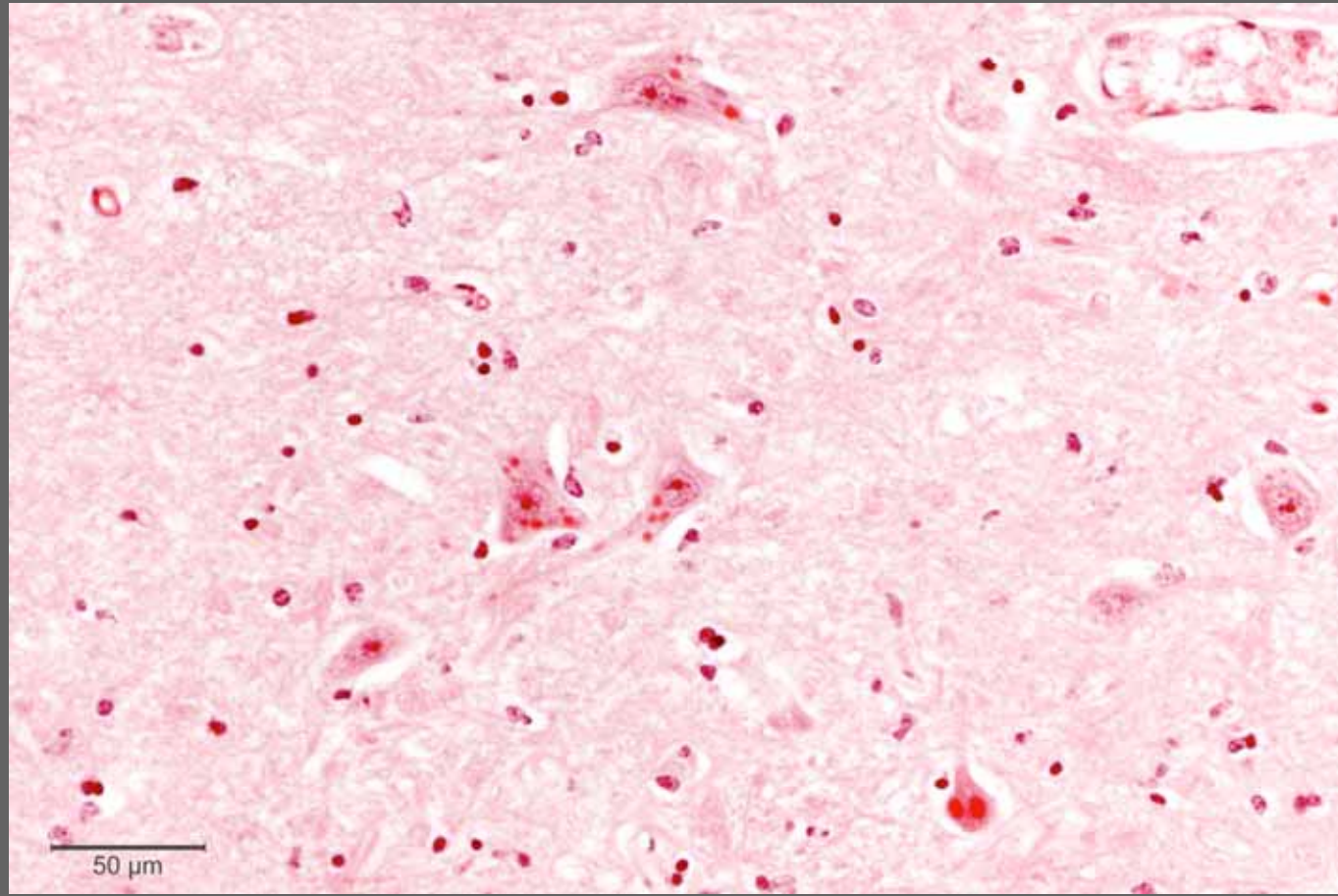
Tollwut

- bei stärkerer Vergrößerung werden rote rundliche Gebilde im Zytoplasma erkennbar

(>>)

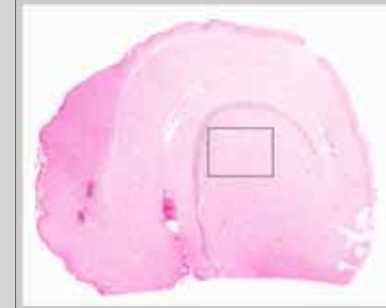


Kursuspräparat, HE-Färbung

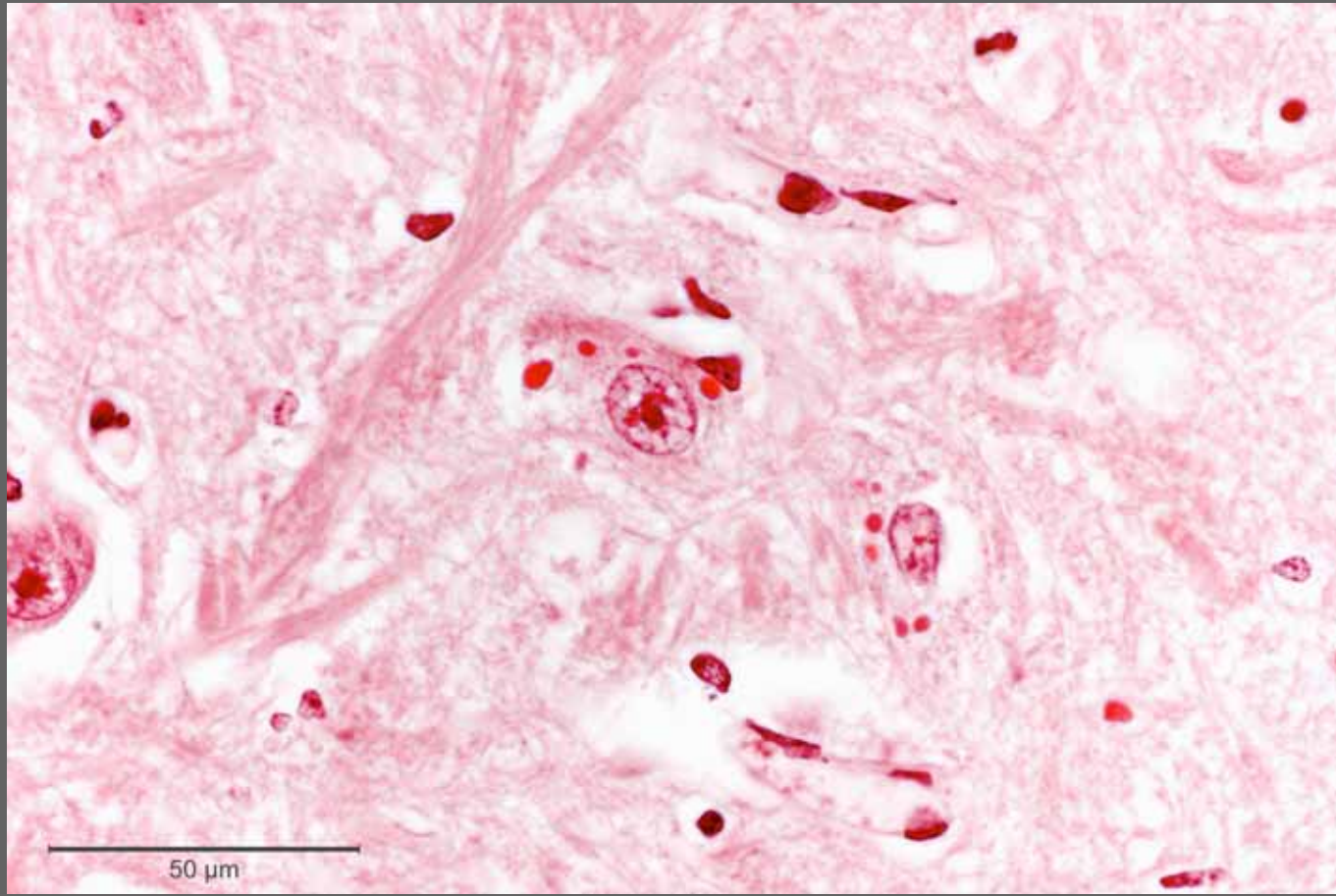


Tollwut

- Negrische Einschlusskörperchen im Zytoplasma (Perikaryon) der Nervenzellen

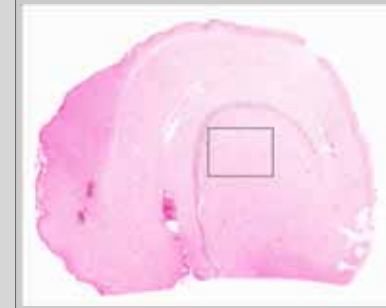


Kursuspräparat, HE-Färbung

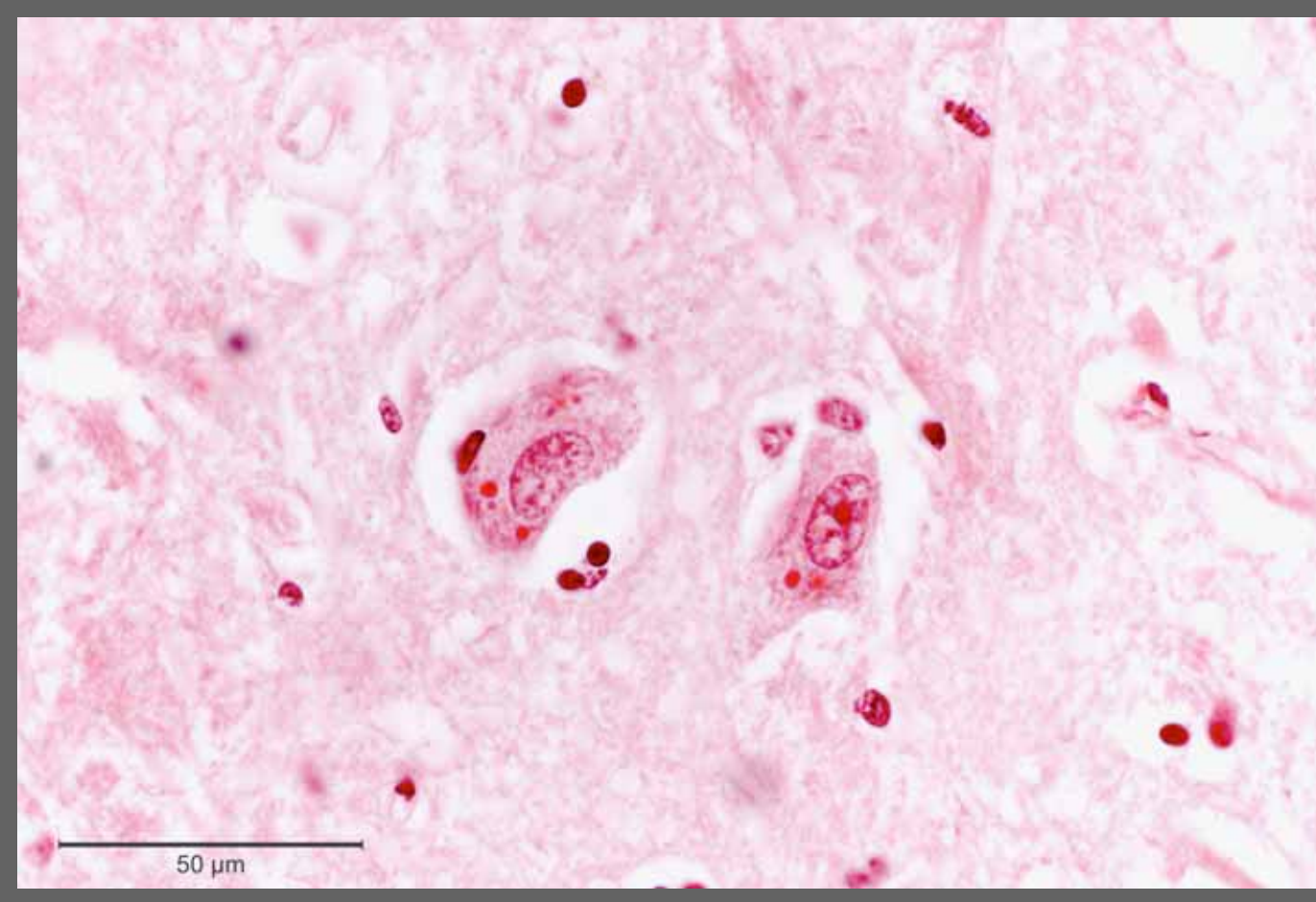


Tollwut

- Negrische Einschlußkörperchen



Kursuspräparat, HE-Färbung

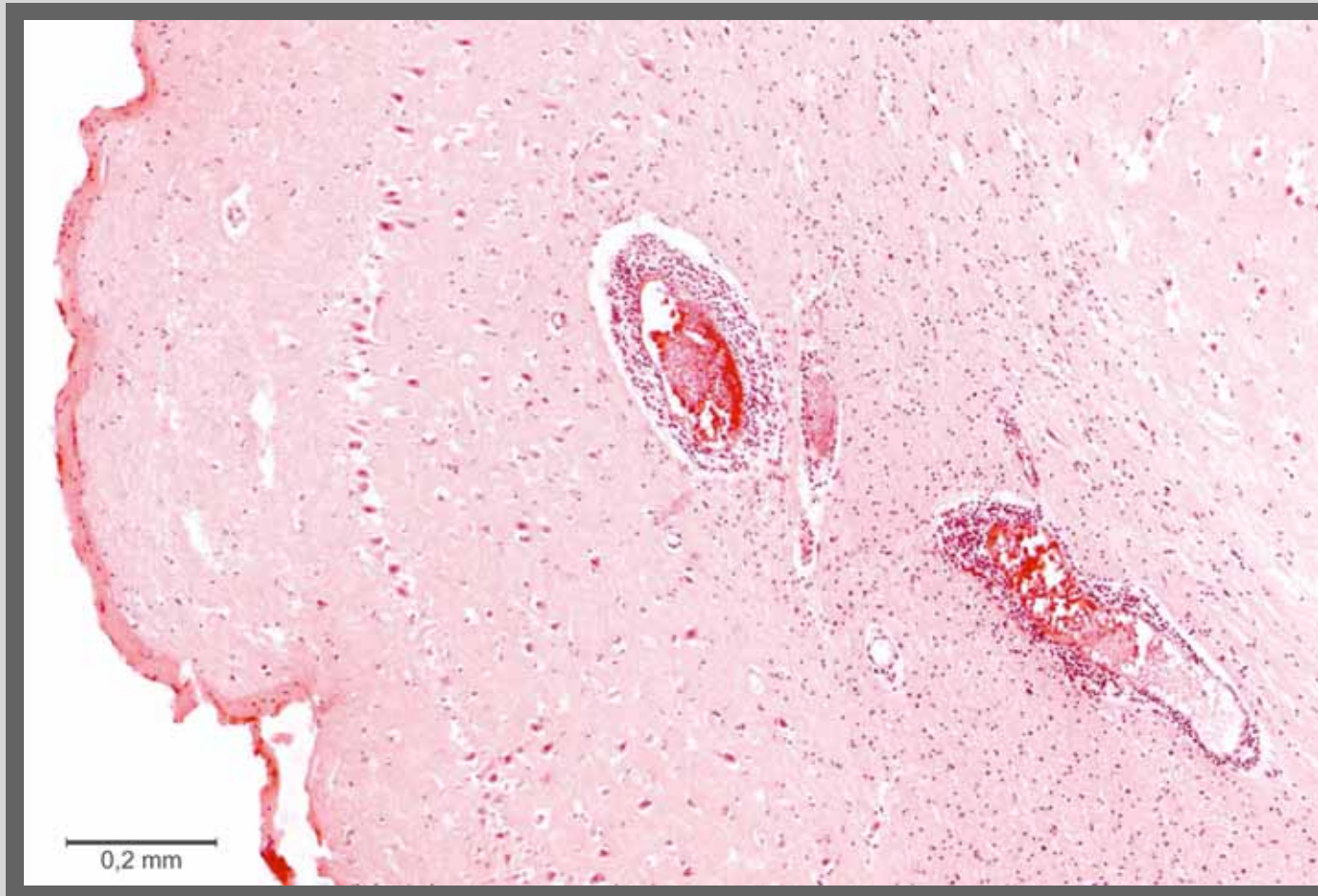


Tollwut

- Negrische Einschlußkörperchen

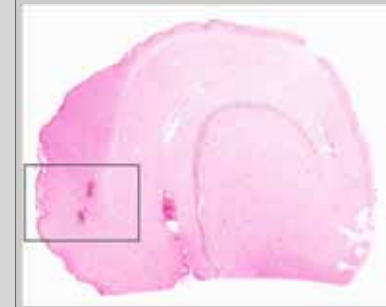


Kursuspräparat, HE-Färbung

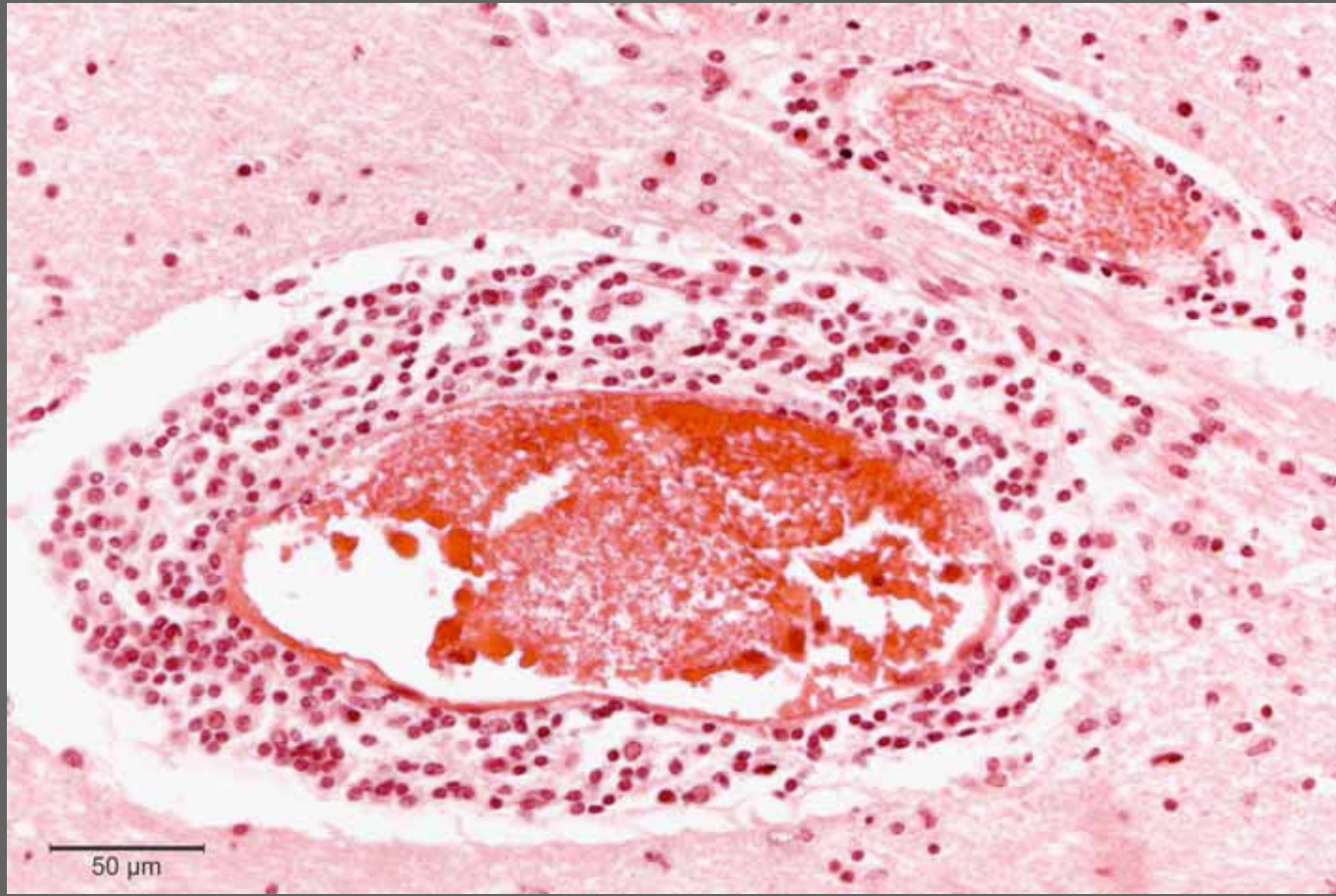


Tollwut

- perivaskuläre Zellinfiltrate im Bereich des Gyrus parahippocampalis

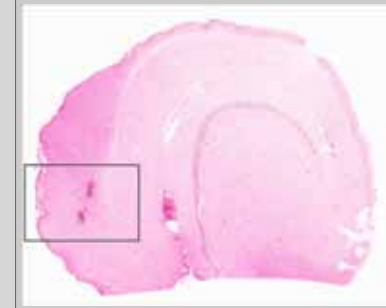


Kursuspräparat, HE-Färbung



Tollwut

- nichteitrige Enzephalitis



Kursuspräparat, HE-Färbung

Ende