

Histopathologie

Fall 44

Präp.-Nr.: 44

Färbung: HE

Organ: Leber

Tierart: Rind (Kalb)

Diagnose: miliare Lebernekrosen und granulomatöse Hepatitis

Entität: Bild wie bei Salmonellose

Allgemeine Pathologie:

nekrotisierende und granulomatöse Entzündung

Ätiologie / Pathogenese:

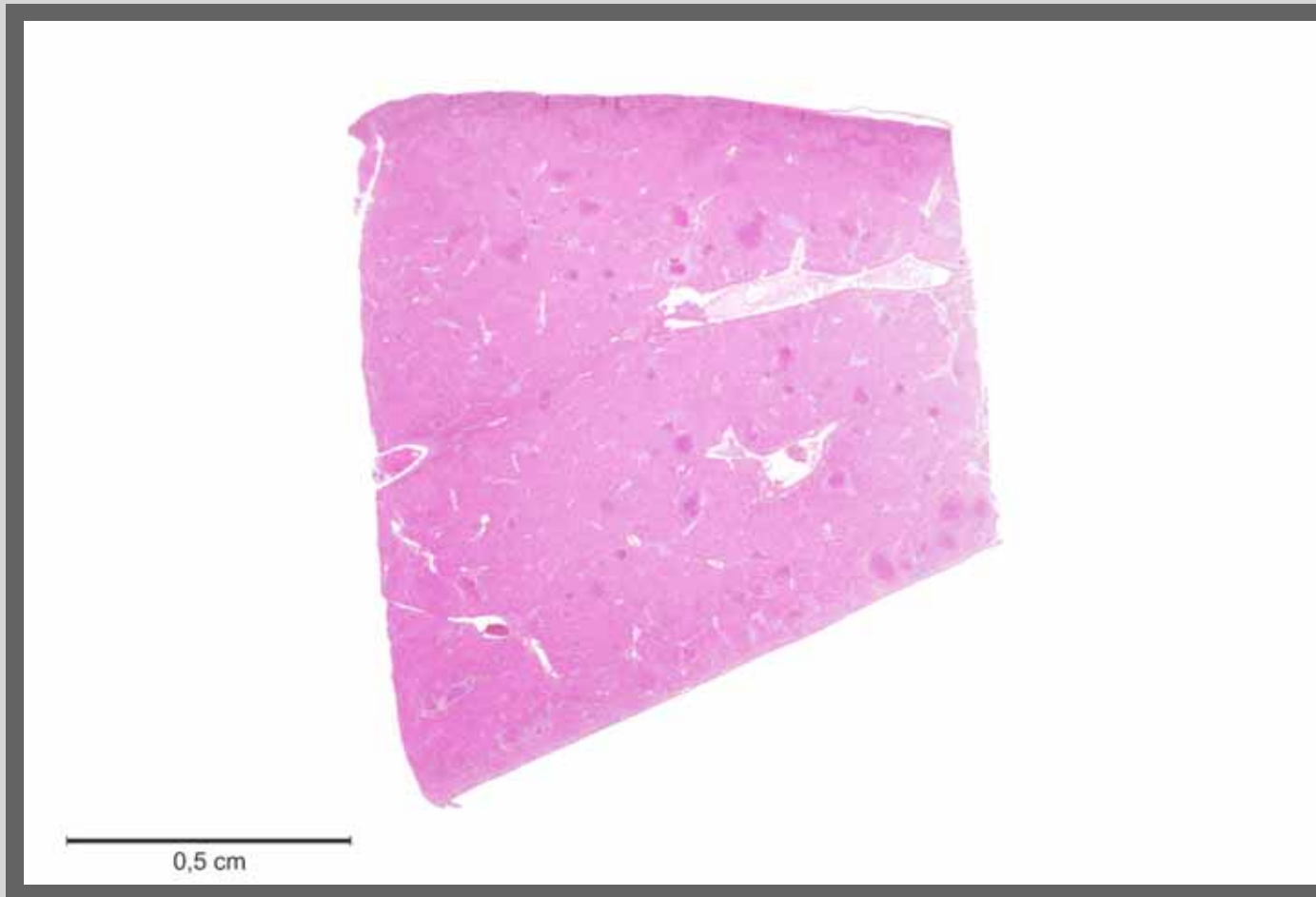
- **Salmonellen-Infektion (z.B. *S. enteritidis*)**
- **neben der Fähigkeit,**
 - **eine **Nekrose** von Leberzellen auszulösen, sind Salmonellen**
 - **auch in der Lage, sich intrazellulär zu vermehren, deshalb wird eine **granulomatöse Entzündung** induziert**

Pathologisch-anatomische Befunde:

- **submiliare bis miliare (Durchmesser < 1mm) weißliche Herde**
- **diffus in der Leber verteilt**

Histopathologische Befunde:

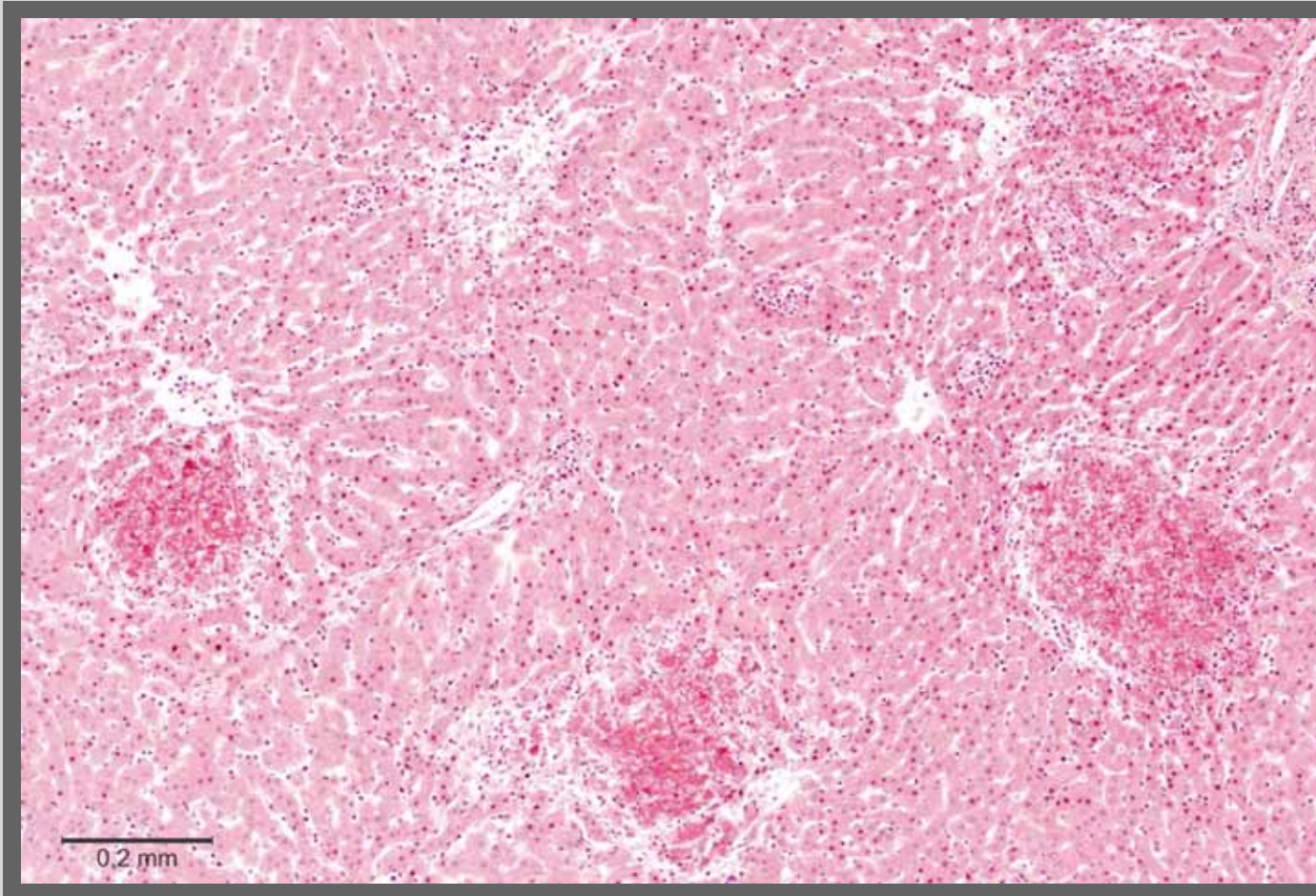
- herdförmige **Nekrosen** ohne Läppchenbezug und ohne deutliche entzündliche Reaktion
- herdförmige **Nekrosen mit granulomatöser Reaktion**, d.h. Zunahme von Kupffer-Zellen bzw. Makrophagen, evtl. Lymphozyten
- Herde mit rein **granulomatöser Entzündung**
- übriges Lebergewebe obB



Hepatitis, nekrotisierende und granulomatöse

- die disseminierten Herde sind zu erkennen

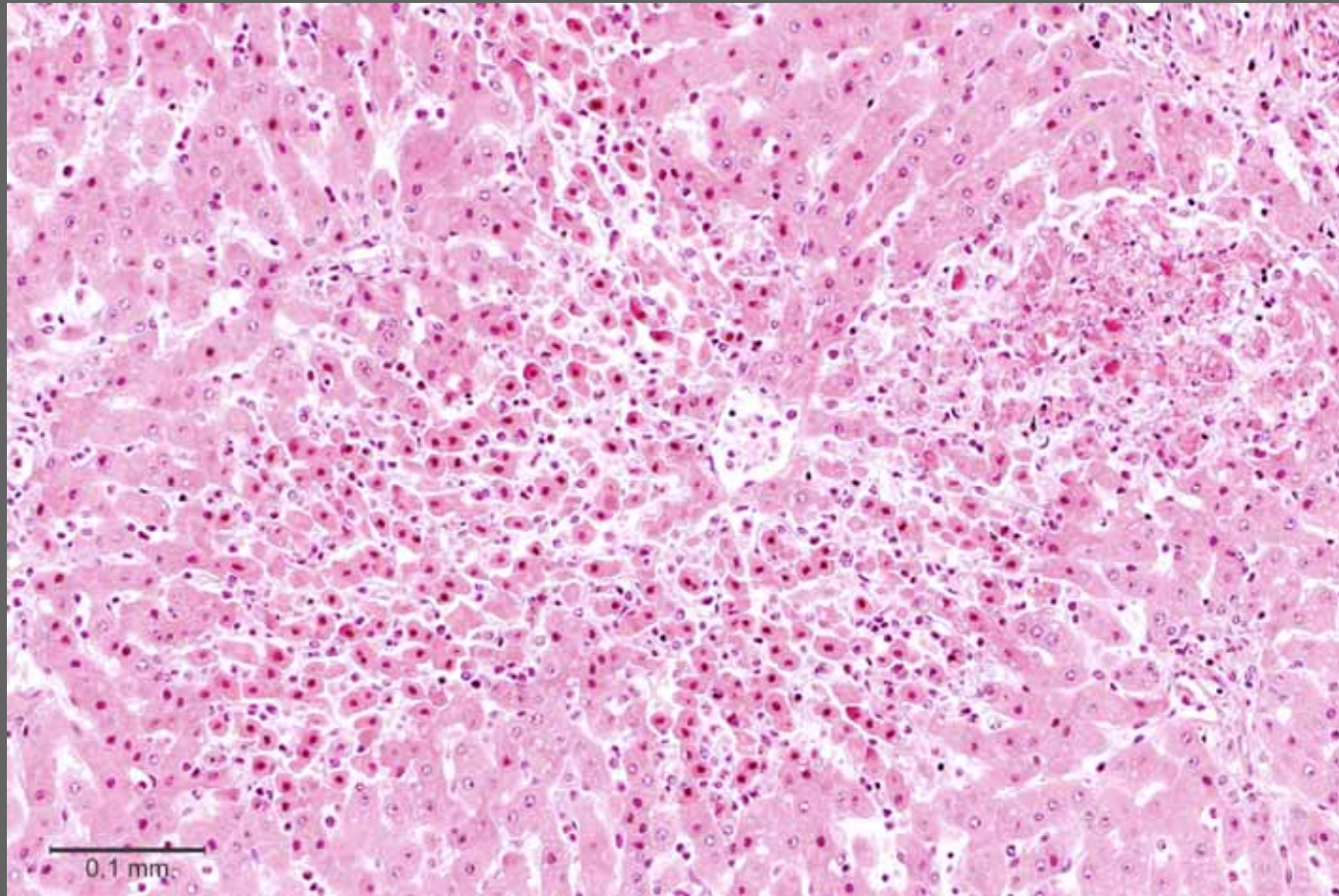
Kursuspräparat, HE-Färbung, Übersicht



Hepatitis, nekrotisierende und granulomatöse

- Herde unterschiedlicher Art
- zufällig in den Läppchen verteilt

Kursuspräparat, HE-Färbung

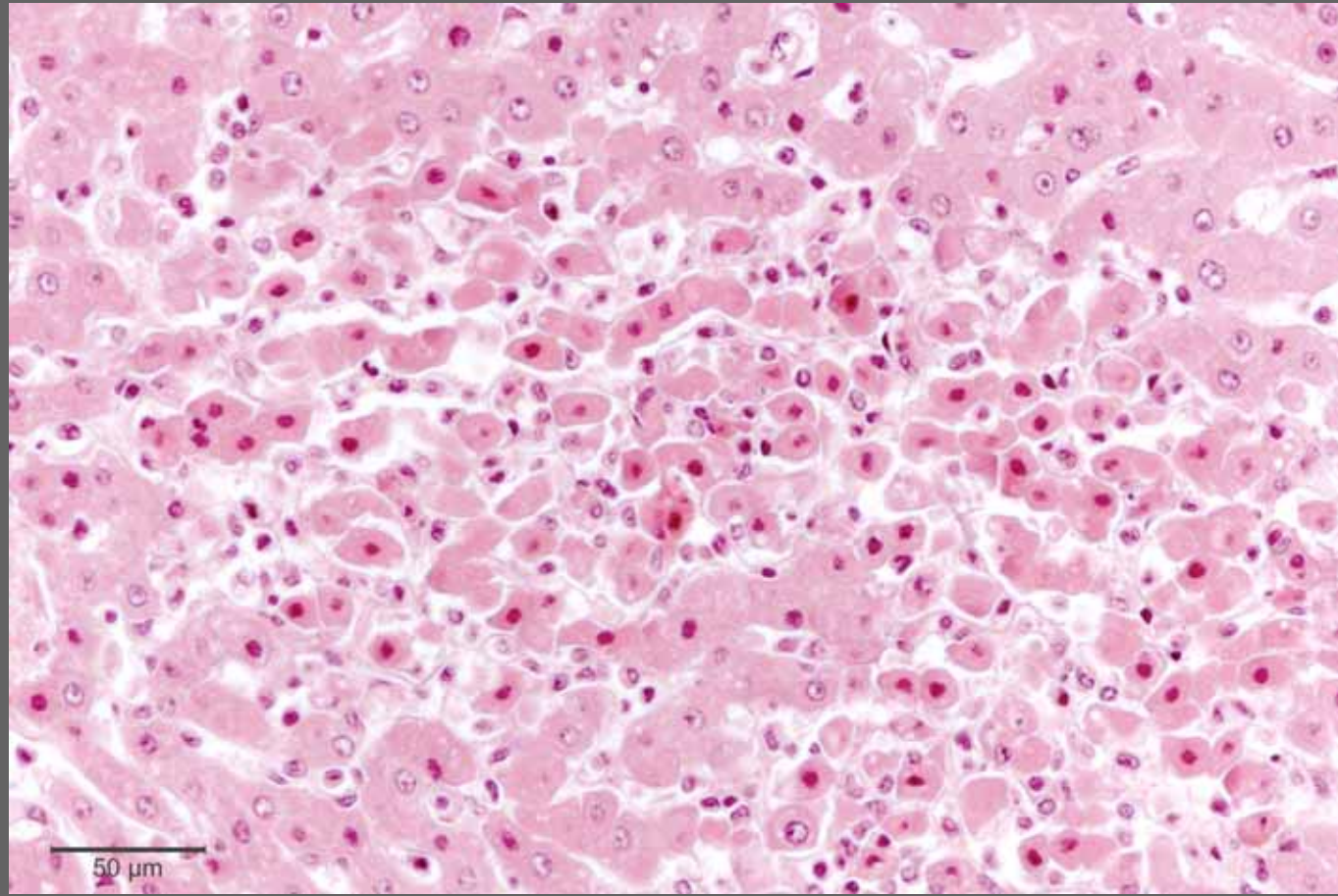


Hepatitis, nekrotisierende und granulomatöse

- beginnende Koagulationsnekrose von Hepatozyten
- Zellkerne verkleinert und dunkel (Pyknose)
- Zytoplasma mit vermehrter Eosinophilie

Stadium 1

Kursuspräparat, HE-Färbung

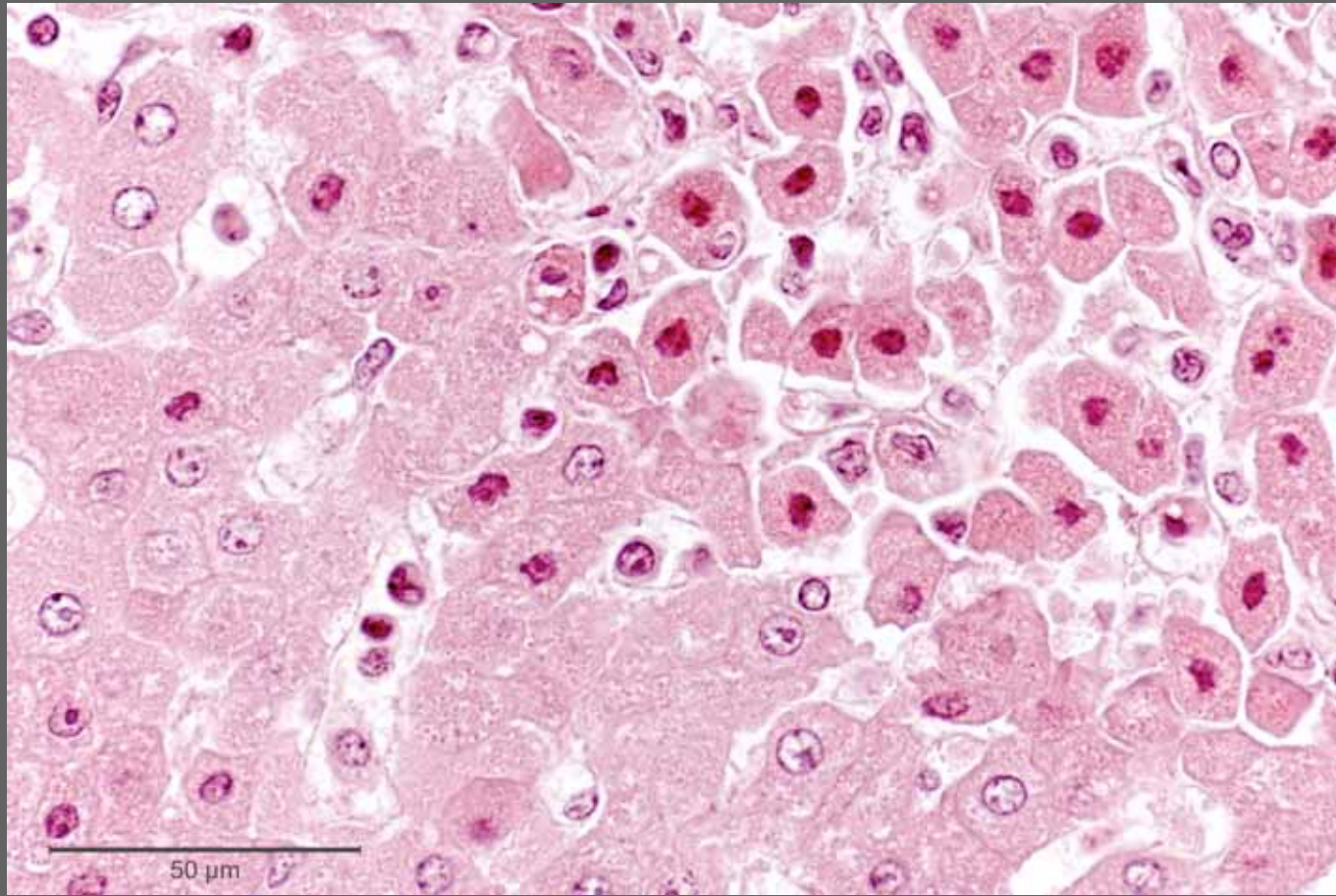


Hepatitis, nekrotisierende und granulomatöse

- beginnende Koagulationsnekrose von Hepatozyten
- Zellkerne verkleinert und dunkel (Pyknose)
- Zytoplasma mit vermehrter Eosinophilie

Stadium 1

Kursuspräparat, HE-Färbung

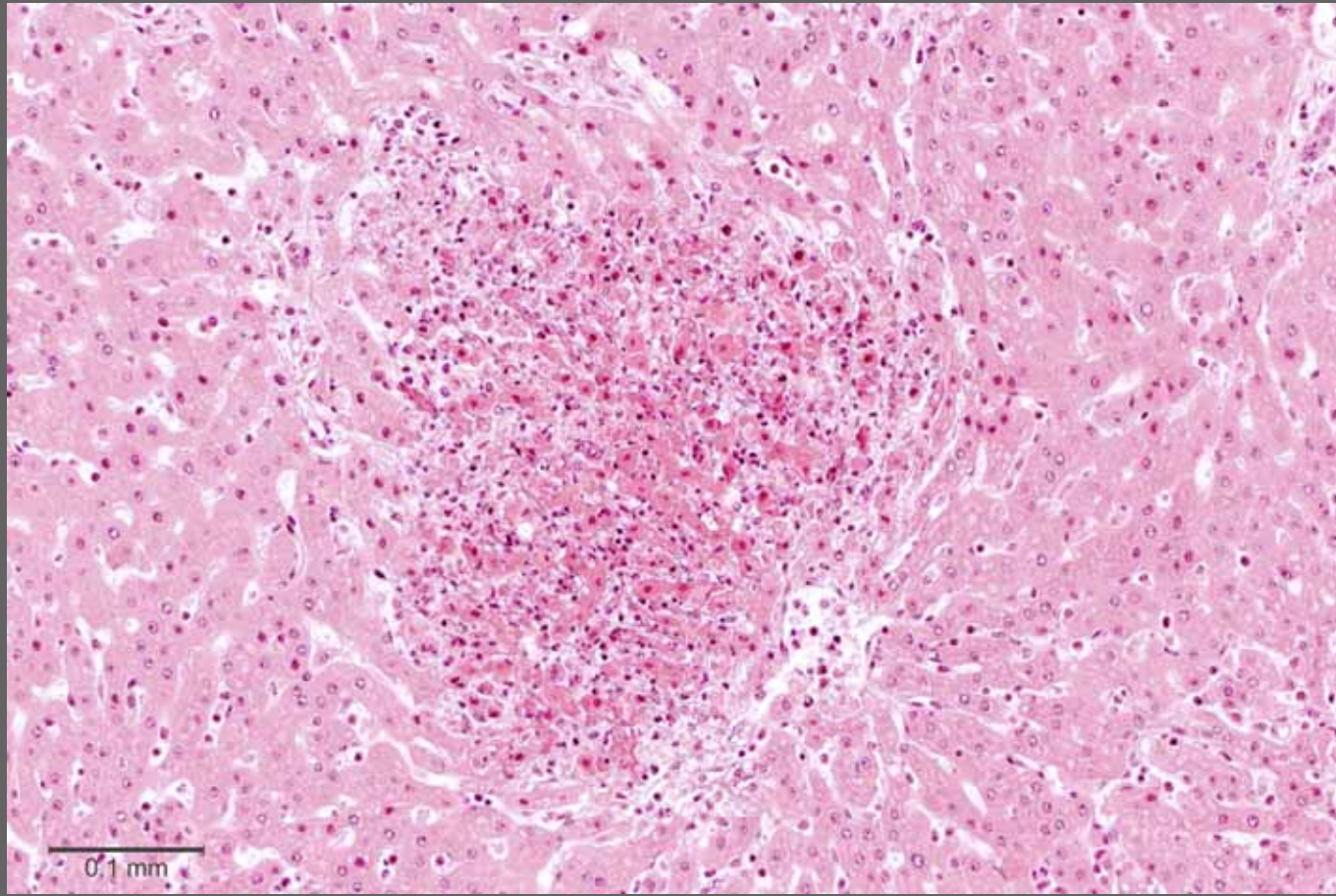


Hepatitis, nekrotisierende und granulomatöse

- beginnende Koagulationsnekrose von Hepatozyten
- Zellkerne verkleinert und dunkel (Pyknose)
- Zytoplasma mit vermehrter Eosinophilie

Stadium 1

Kursuspräparat, HE-Färbung

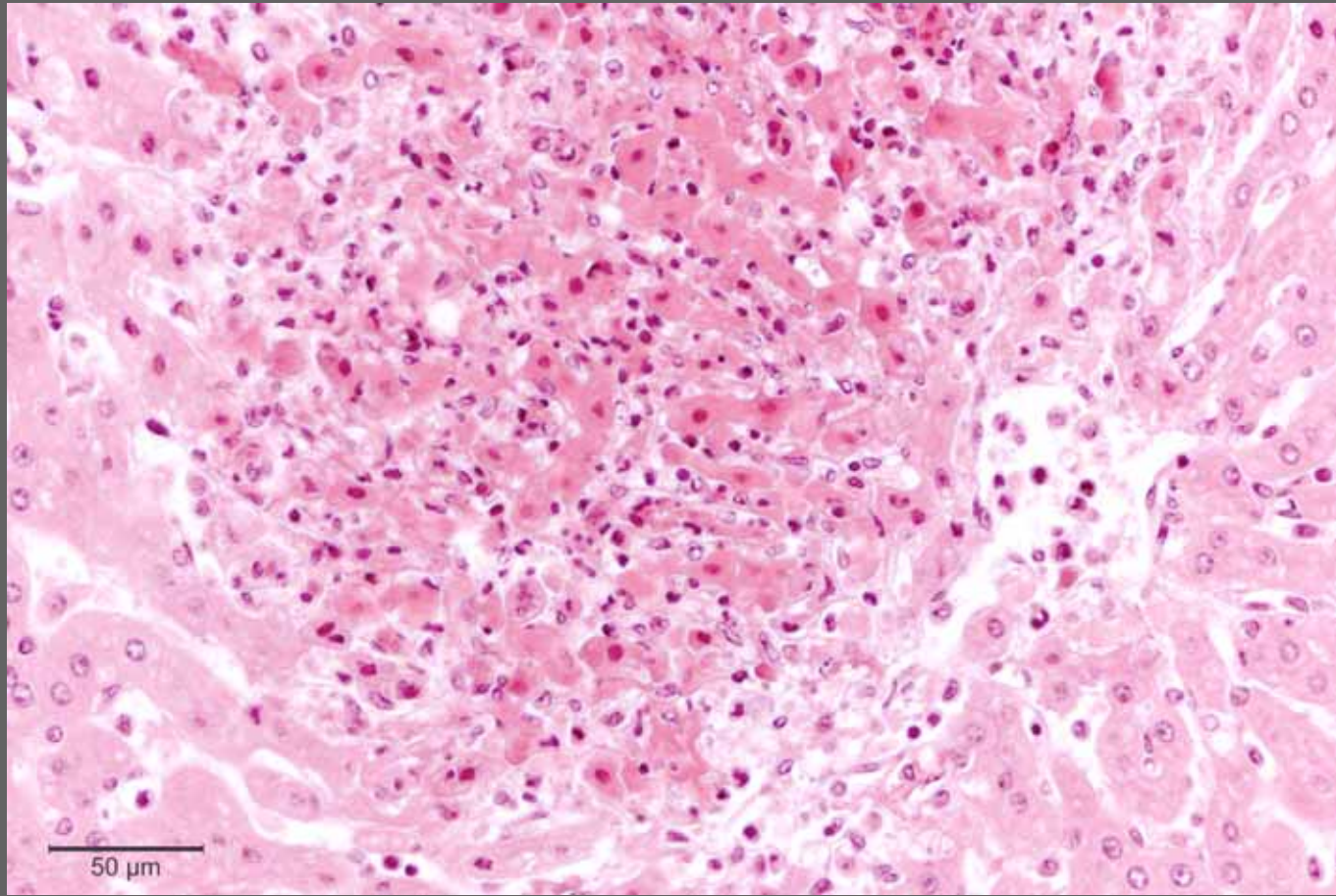


Hepatitis, nekrotisierende und granulomatöse

- miliärer Herd mit
- vollständiger Koagulationsnekrose
- umgebendes Lebergewebe obB

Stadium 2

Kursuspräparat, HE-Färbung

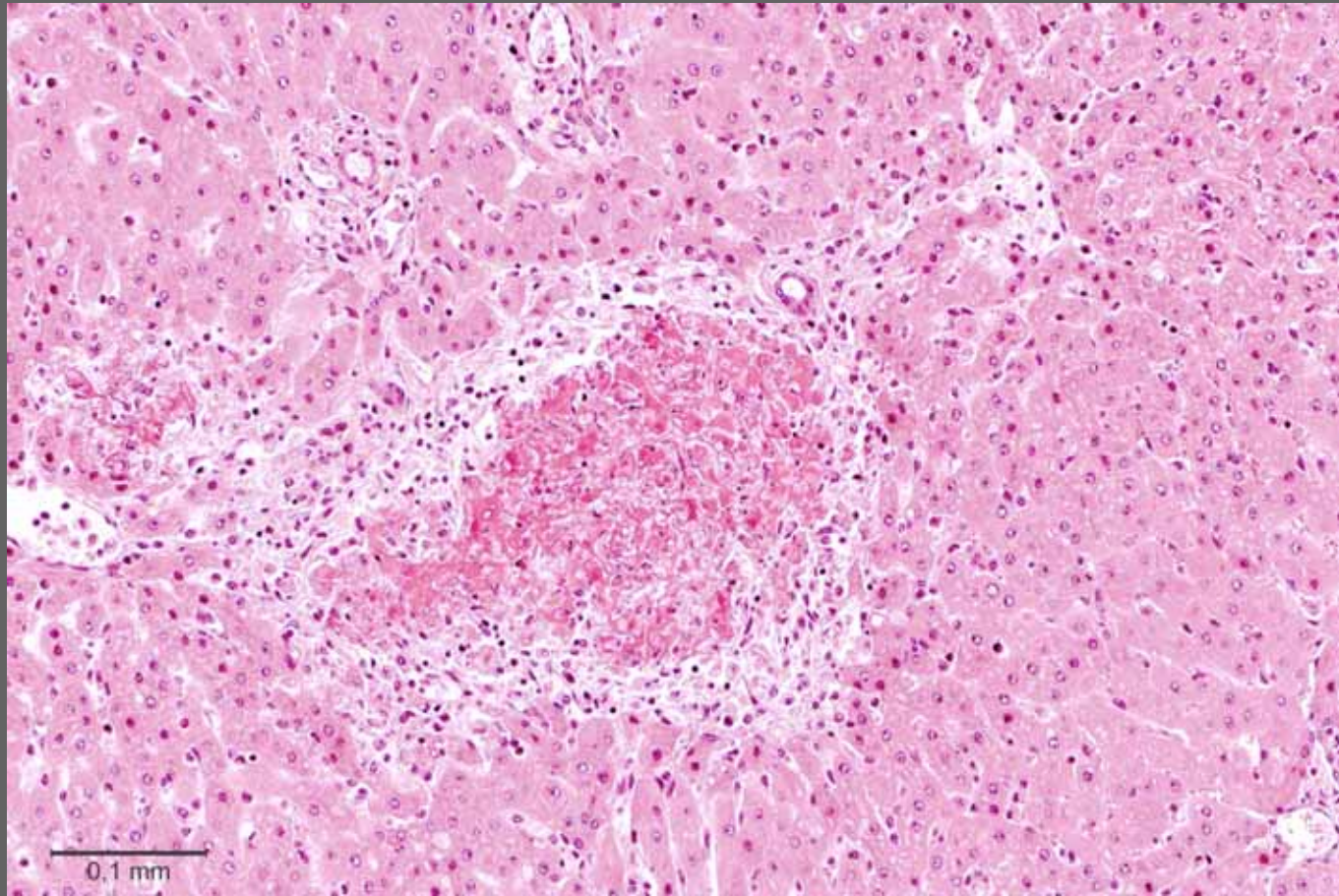


Hepatitis, nekrotisierende und granulomatöse

- miliärer Herd mit
- vollständiger Koagulationsnekrose
- die Leberzellbalcken sind teilweise noch gut zu erkennen

Stadium 2

Kursuspräparat, HE-Färbung

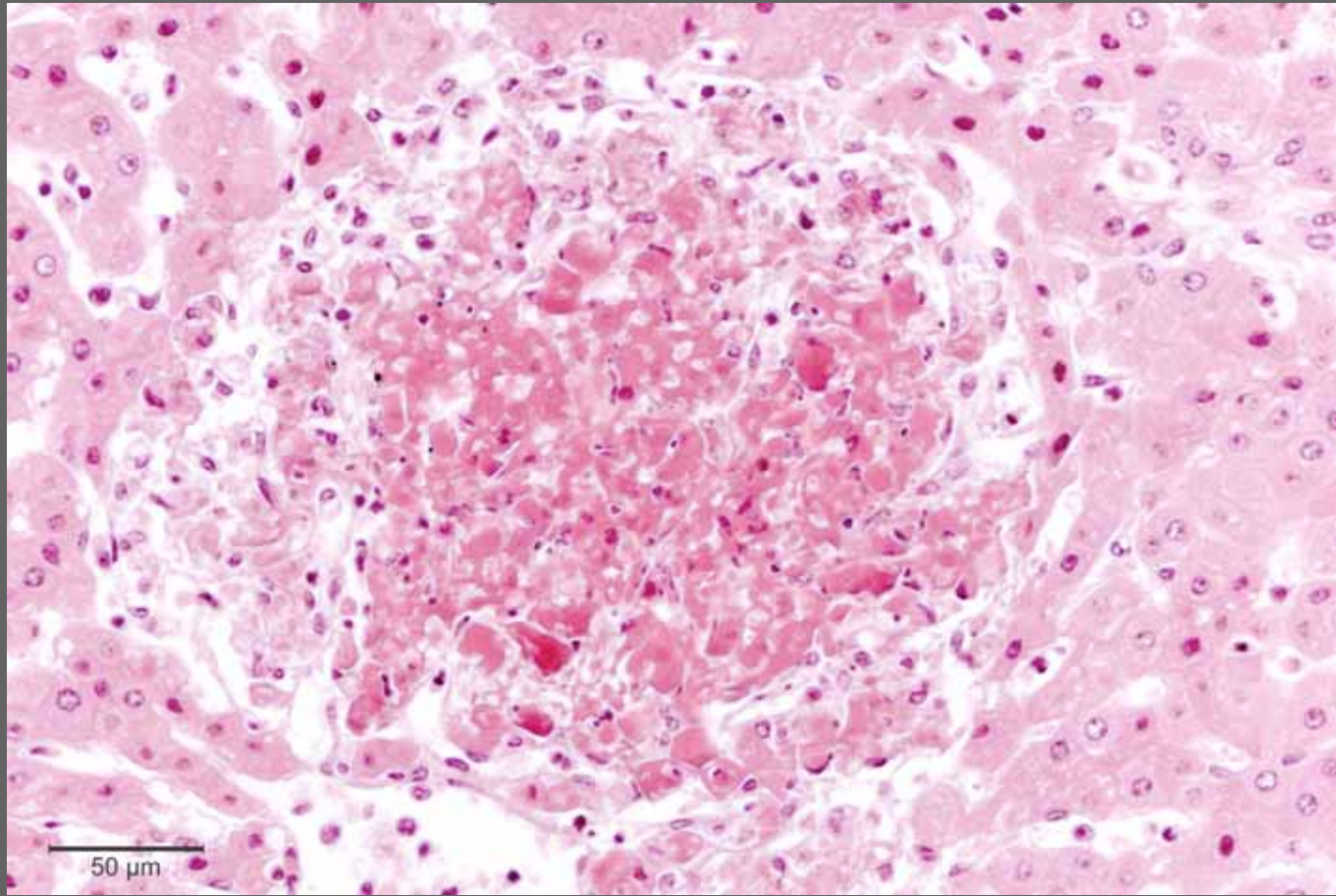


Hepatitis, nekrotisierende und granulomatöse

- im Randbereich der Nekrose
- erste Entzündungszellen

Stadium 3

Kursuspräparat, HE-Färbung

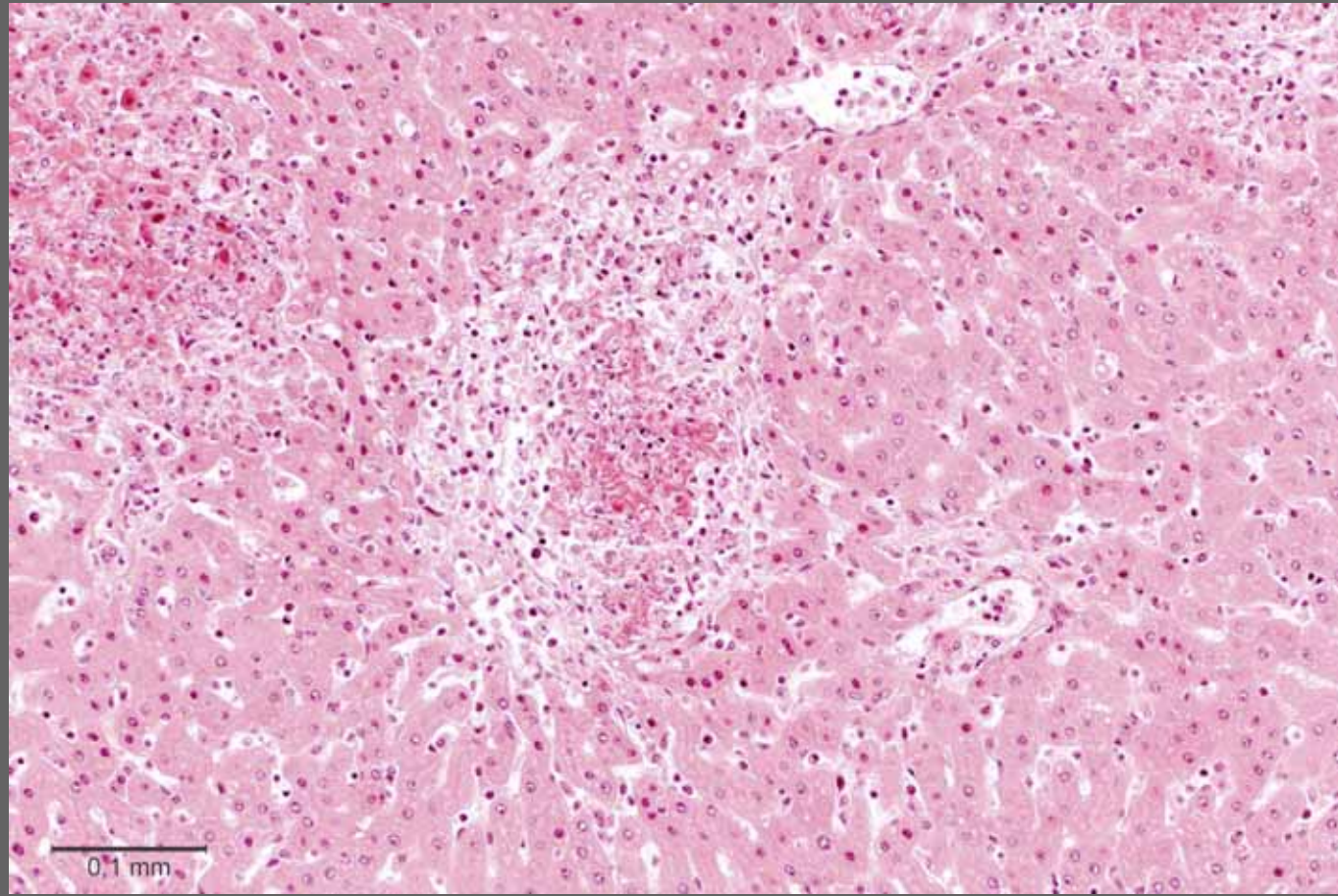


Hepatitis, nekrotisierende und granulomatöse

- im Randbereich der Nekrose
- erste Entzündungszellen

Stadium 3

Kursuspräparat, HE-Färbung

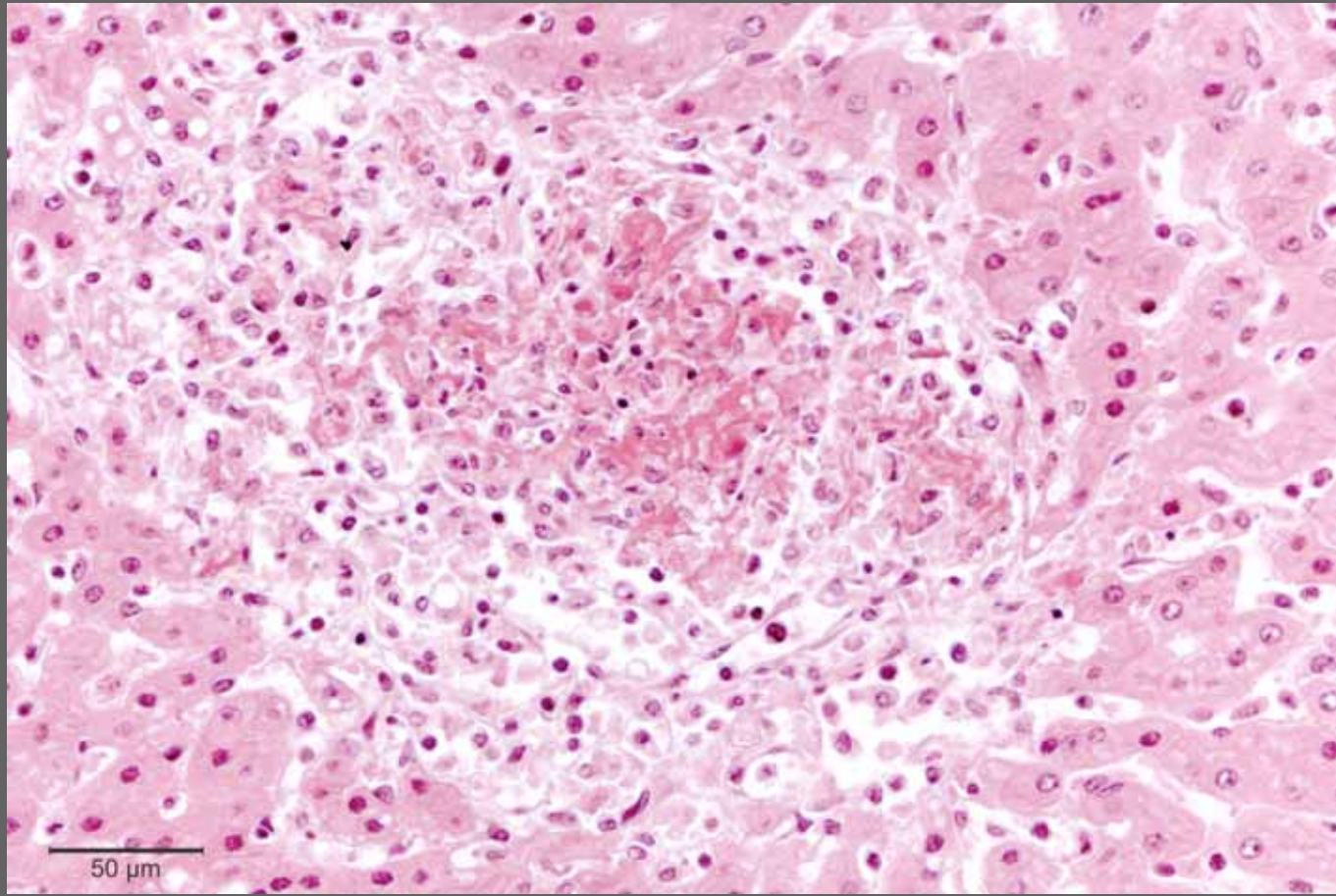


Hepatitis, nekrotisierende und granulomatöse

- Verkleinerung des Nekrose-Areals
- Verbreiterung der Zone mit Entzündungszellen
- oben links frische Nekrose

Stadium 4

Kursuspräparat, HE-Färbung

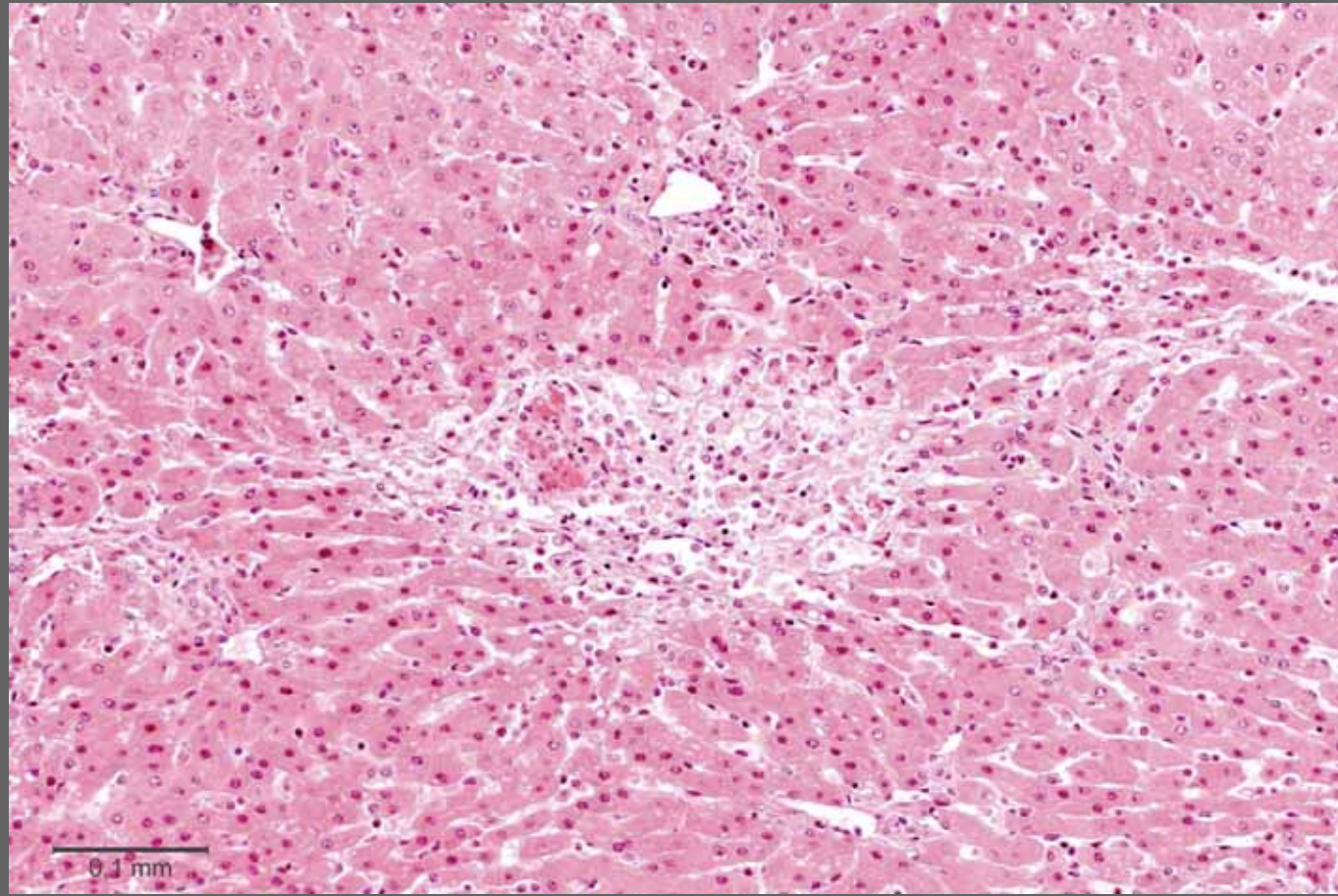


Hepatitis, nekrotisierende und granulomatöse

- Zunahme der Entzündungszellen im Randbereich

Stadium 4

Kursuspräparat, HE-Färbung

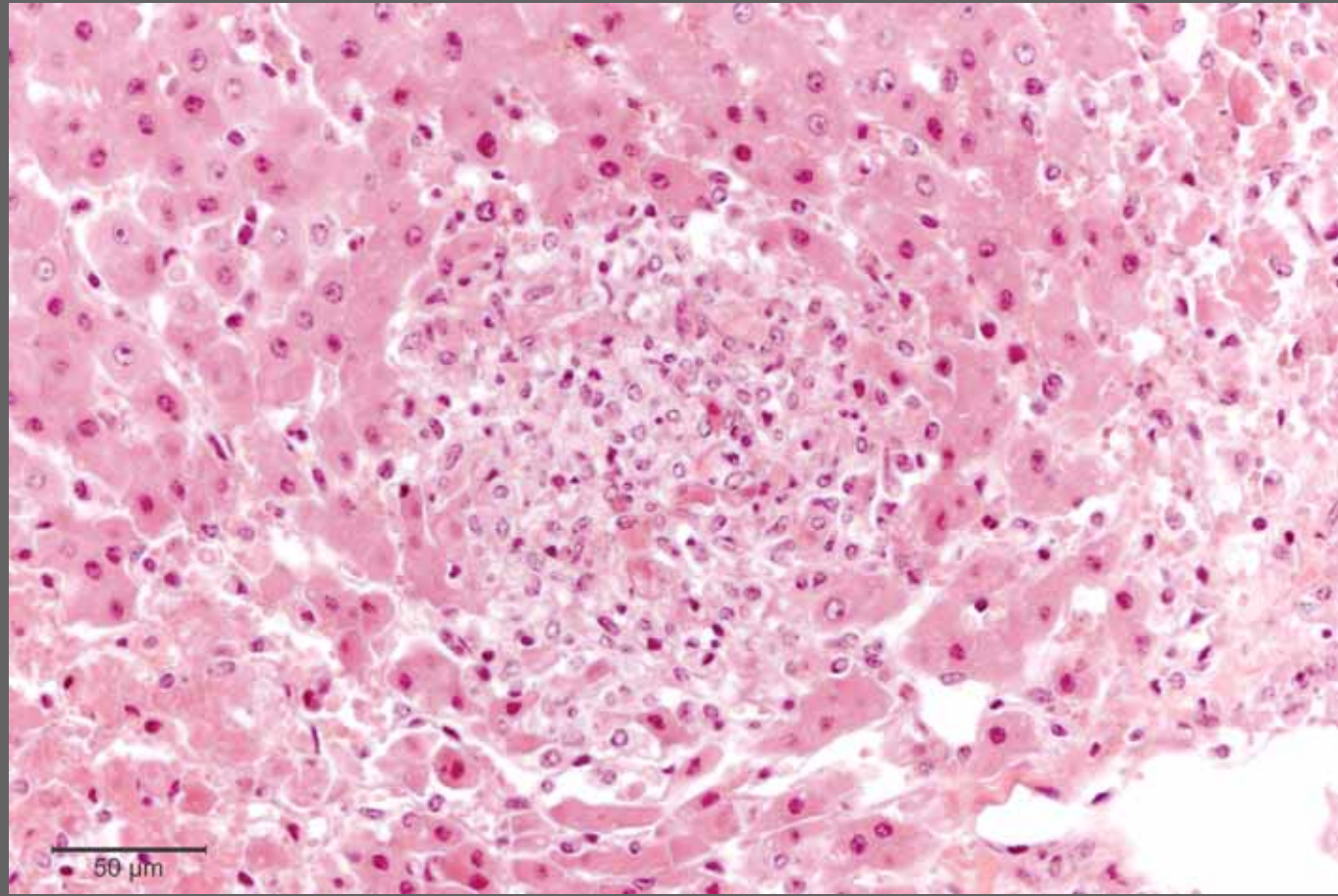


Hepatitis, nekrotisierende und granulomatöse

- Herd besteht überwiegend aus Zellen
- der Übergang in eine granulomatöse Entzündung ist abgeschlossen

Stadium 5

Kursuspräparat, HE-Färbung

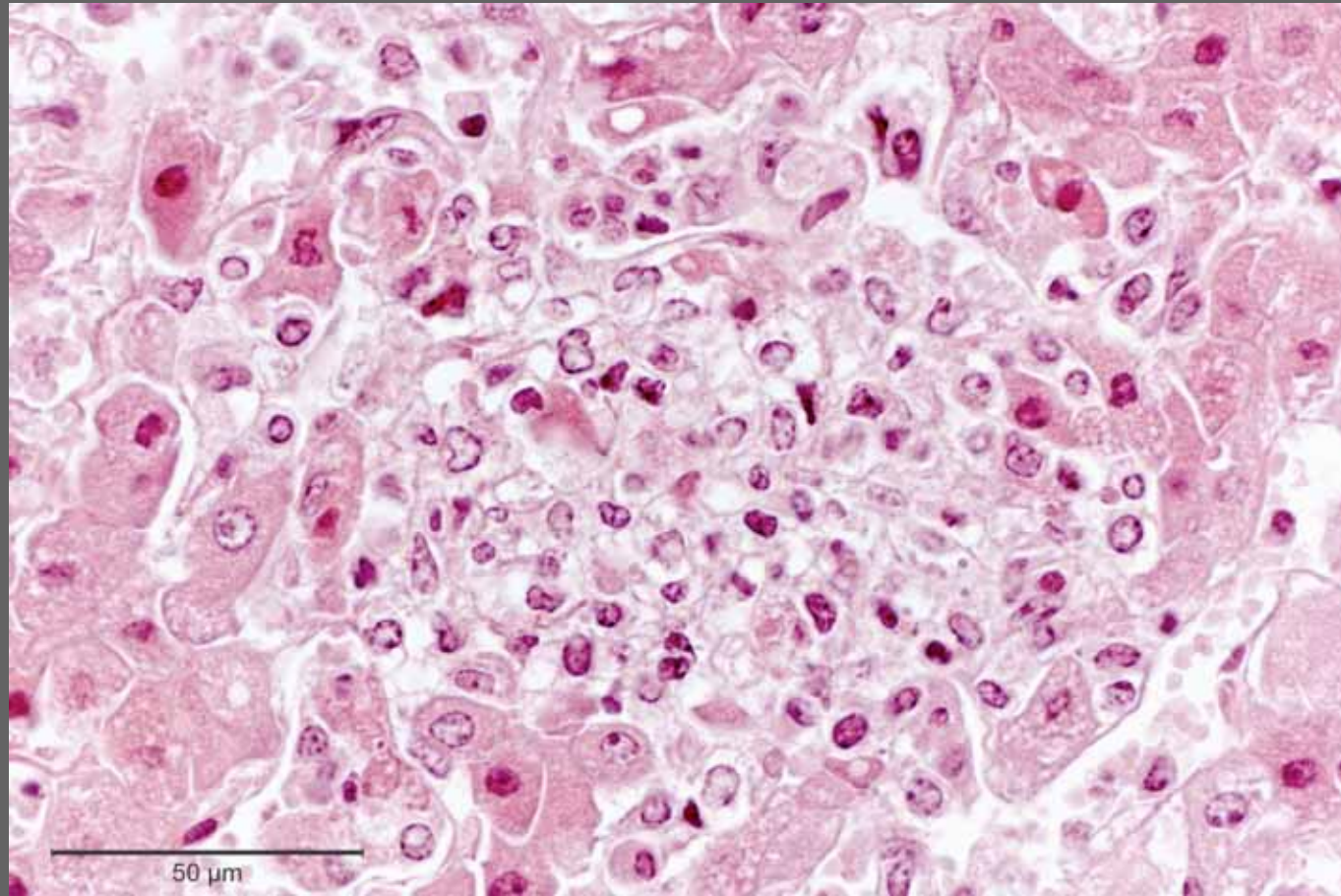


Hepatitis, nekrotisierende und granulomatöse

- granulomatöse Hepatitis

Stadium 5

Kursuspräparat, HE-Färbung



Hepatitis, nekrotisierende und granulomatöse

- granulomatöse Hepatitis
- die Zellen entsprechen am ehesten Epitheloidzellen

Stadium 5

Kursuspräparat, HE-Färbung

Ende