

# Histopathologie

Fall 43

**Präp.-Nr.:** 43

**Färbung:** HE

**Organ:** Niere

**Tierart:** Hund

**Diagnose:** nichteitrige, interstitielle Nephritis

## Allgemeine Pathologie:

- **chronische Entzündung**
- **primär chronische Entzündung?, d.h. es hat kein klar zutage getretenes akutes Entzündungsstadium gegeben**

## Ätiologie / Pathogenese:

- in dieser Form vor allem bei Hund und Katze vorkommend
- Ursache unklar, evtl. chron. Infektionen in anderen Organen (Pyometra, eitrige Prostatitis) oder der Niere selbst (früher Leptospirose)

## **Pathologisch-anatomische Befunde:**

- **zuerst normal großes, später dann verkleinertes Organ**
- **mit regelmäßigen feinen Einziehungen (feingranulierte Schrumpfnieren)**
- **auf der Schnittfläche häufig helle Radiärstreifung in der Nierenrinde**
- **evtl. ist die Nierenkapsel schwer zu lösen (Verwachsung)**



**Nephritis, chron.  
interstitielle**

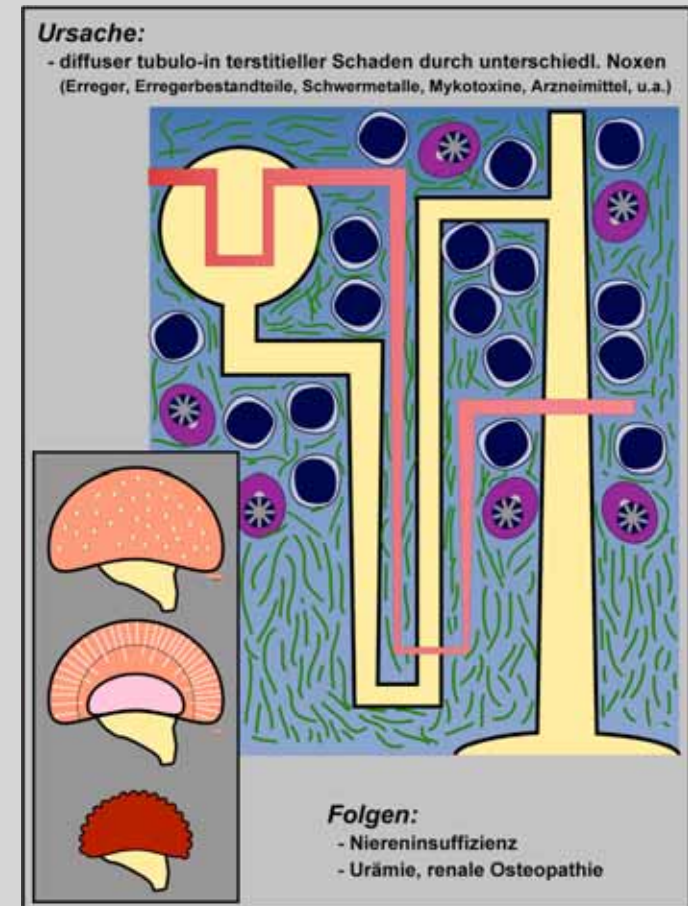
- feingranulierte Oberfläche

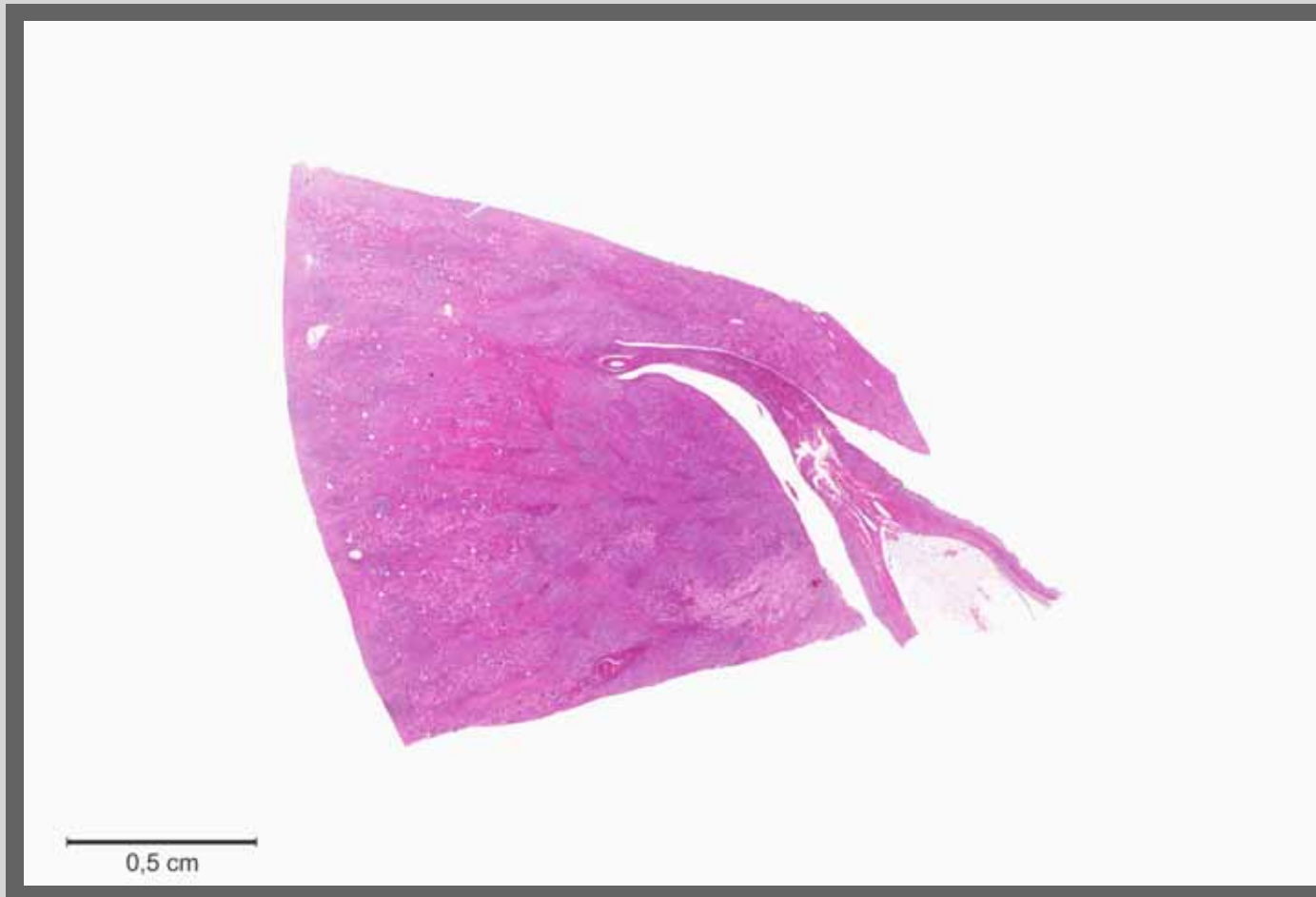
Hund, Niere

## Histopathologische Befunde:

im Interstitium:

- Bereiche mit Lymphozyten und Plasmazellen evtl. auch Makrophagen
- Bereiche mit interstitieller Fibrose (Kollagenfasern)
- funktionelles Gewebe (Glomerula, Tubuli) abschnittsweise komprimiert
- es muß davon ausgegangen werden, daß es zu einem Verlust von Nephronen gekommen ist



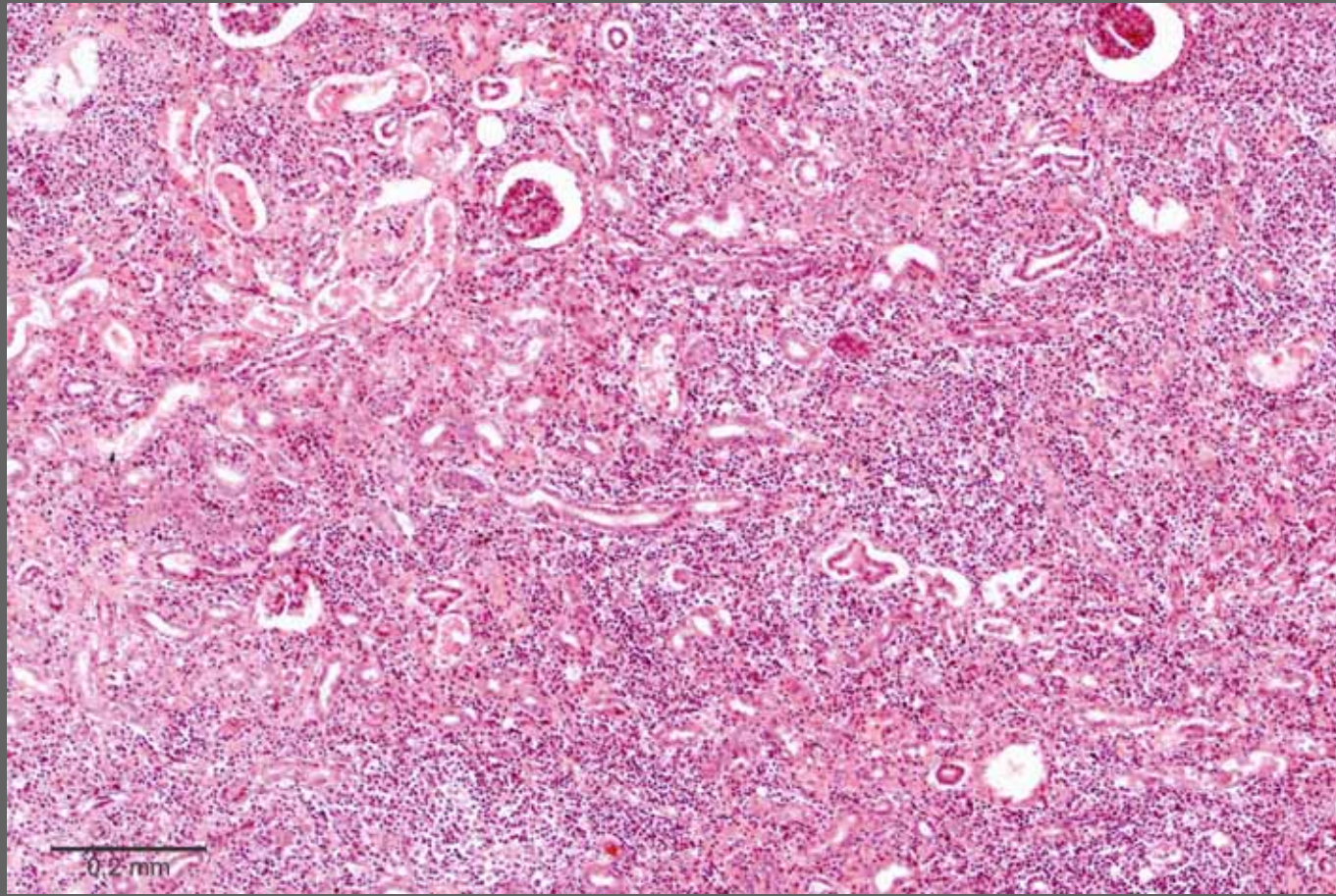


**Nephritis, chron.  
interstitielle**

- dunklere Areale sind undeutlich zu erkennen

**Kursuspräparat, HE-Färbung, Übersicht**

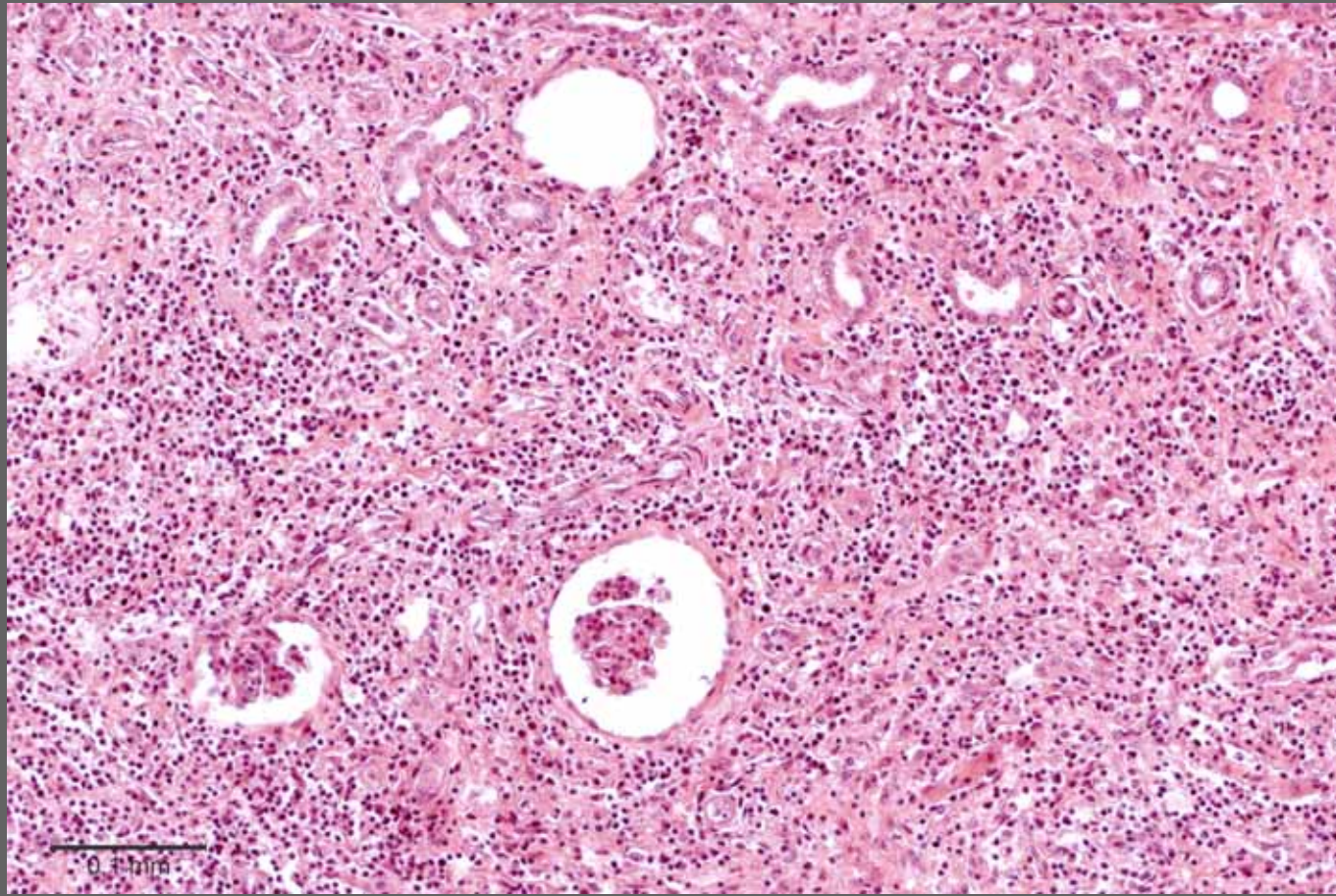




**Nephritis, chron.  
interstitielle**

- zahlreiche Lymphozyten
- es fehlt an Tubuli und Glomerula

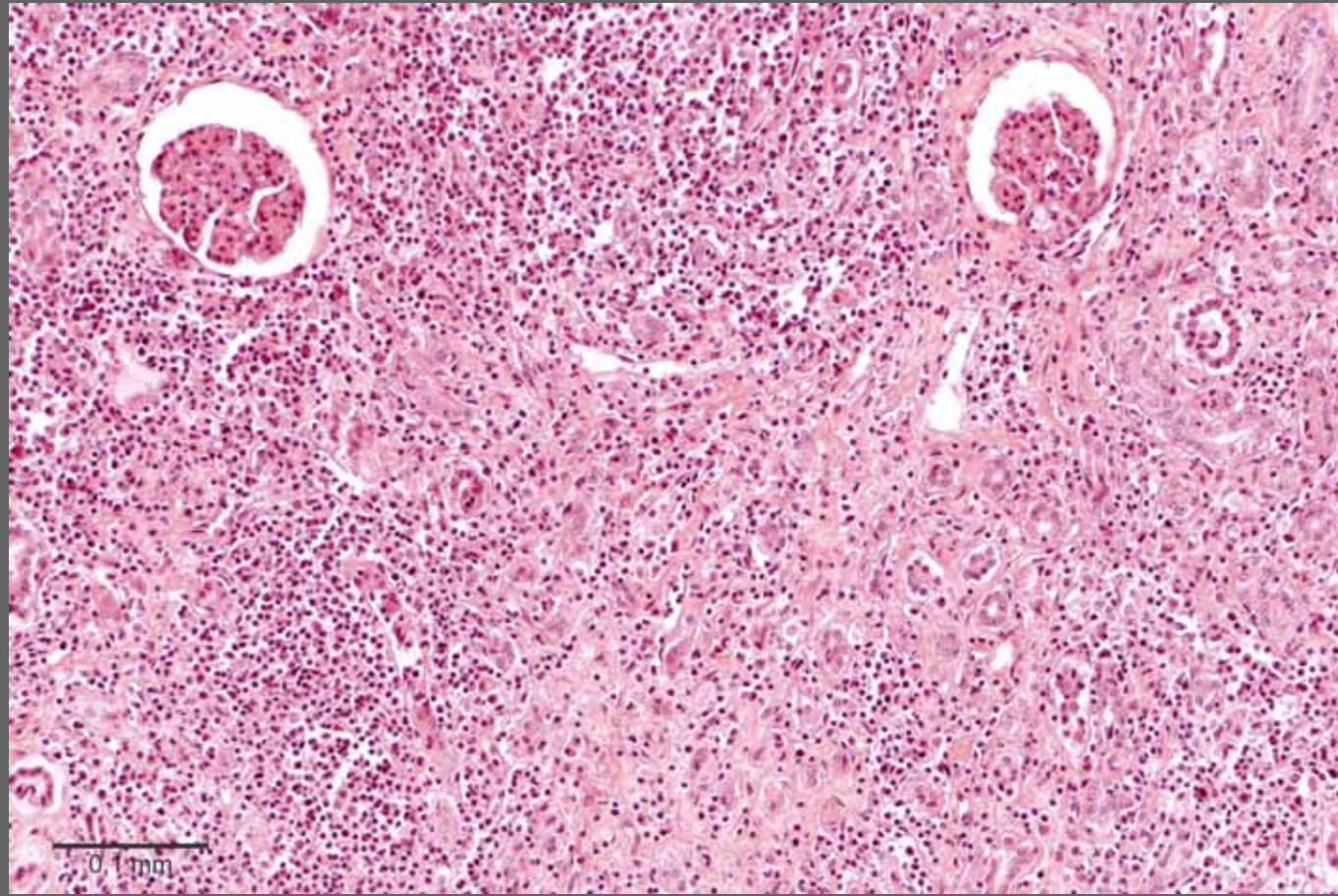
**Kursuspräparat, HE-Färbung**



### **Nephritis, chron. interstitielle**

- interstitielle lymphozytäre Infiltrate
- die Glomerula sind dilatiert, in einem ist kein Schlingenapparat mehr vorhanden

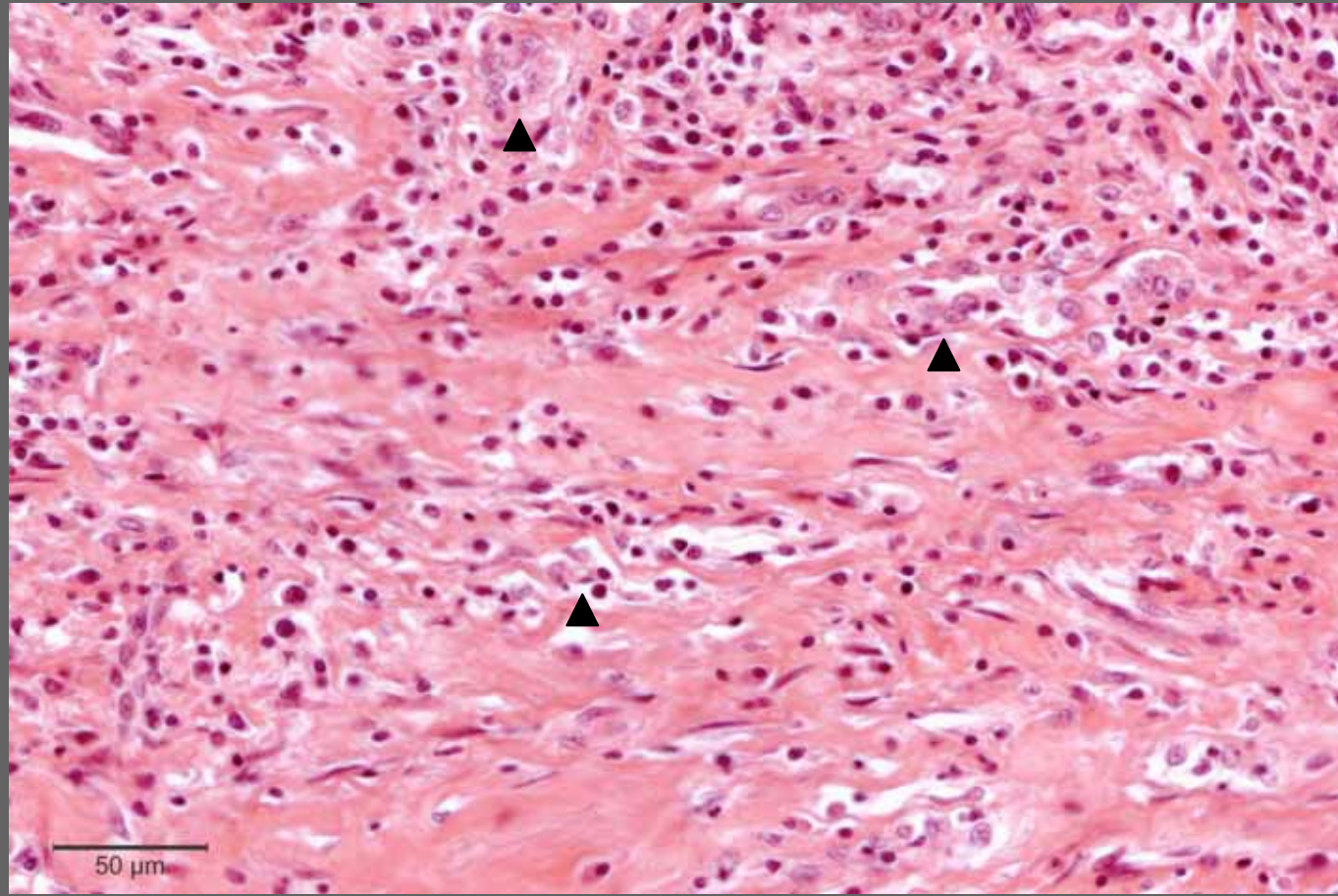
**Kursuspräparat, HE-Färbung**



### **Nephritis, chron. interstitielle**

- unterschiedlich dichte Ansammlung von Lymphozyten
- im Bereich der Entzündungszellansammlungen fehlt es an Tubuli

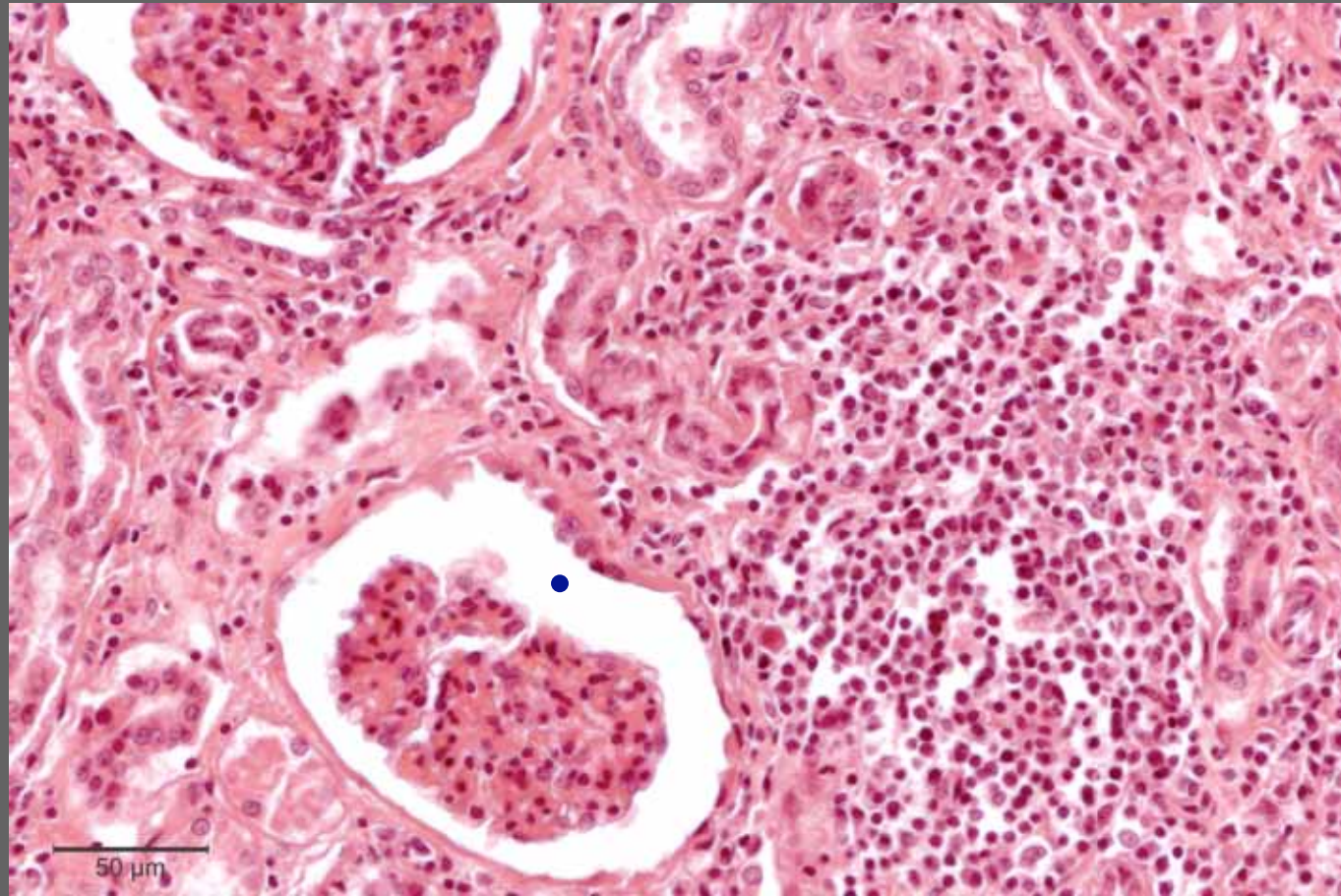
**Kursuspräparat, HE-Färbung**



### **Nephritis, chron. interstitielle**

- sehr deutlich ausgeprägte interstitielle Fibrose
- es ist zu einem hochgradigen Verlust von Tubuli / Nephronen gekommen
- Tubuli sind nur noch als Reste zu erkennen (>>)

**Kursuspräparat, HE-Färbung**



### **Nephritis, chron. interstitielle**

- herdförmige Ansammlung von Lymphozyten in einem anderen Areal der Nierenrinde
- beginnende Glomerulumzysten, d.h. Ausweitung des Kapselraumes (>>)

**Kursuspräparat, HE-Färbung**

**Ende**