

Histopathologie

Fall 38

Präp.-Nr.: 38

Färbung: HE

Organ: Lunge

Tierart: Schaf

Diagnose: **Pneumonia verminosa**

Entität: Infestation mit kleinen Lungenwürmern

Allgemeines (1):

es sind zu unterscheiden:

I. Parasiten der Lunge im engeren Sinn (= Lungenwürmer)

II. Passanten der Lunge (= Parasiten, für die eine Lungenpassage in ihrer Entwicklung obligatorisch ist)

je nach dem Hauptaufenthaltort der Parasiten kann man zwei (drei) Gruppen unterscheiden

Einteilung Lungenwürmer (unvollständige Aufzählung)

Dictyocaulus Arten (= große Lungenwürmer)	Rind, Schaf, Pferd	Bronchien
Metastrongylus Arten	Schwein	Bronchien
Protostrongylidae (= kleine Lungenwürmer)	Schaf	Alveolen
Aelurostrongylus abstrusus	Katze	Alveolen
Angiostrongylus vasorum	Fuchs, Hund	Lungen-Arterien



Allgemeines (2):

es sind zu unterscheiden:

Brutknoten:

**enthalten vitale Entwicklungs- / Vermehrungsstadien
der Parasiten**

Wurmknotten:

**enthalten abgestorbene Parasitenbestandteile, als
Folge der sich entwickelnden Immunabwehr**

Ätiologie / Pathogenese:

kleine Lungenwürmer der Gattungen *Protostrongylus*,
Muellerius, *Cystocaulus*

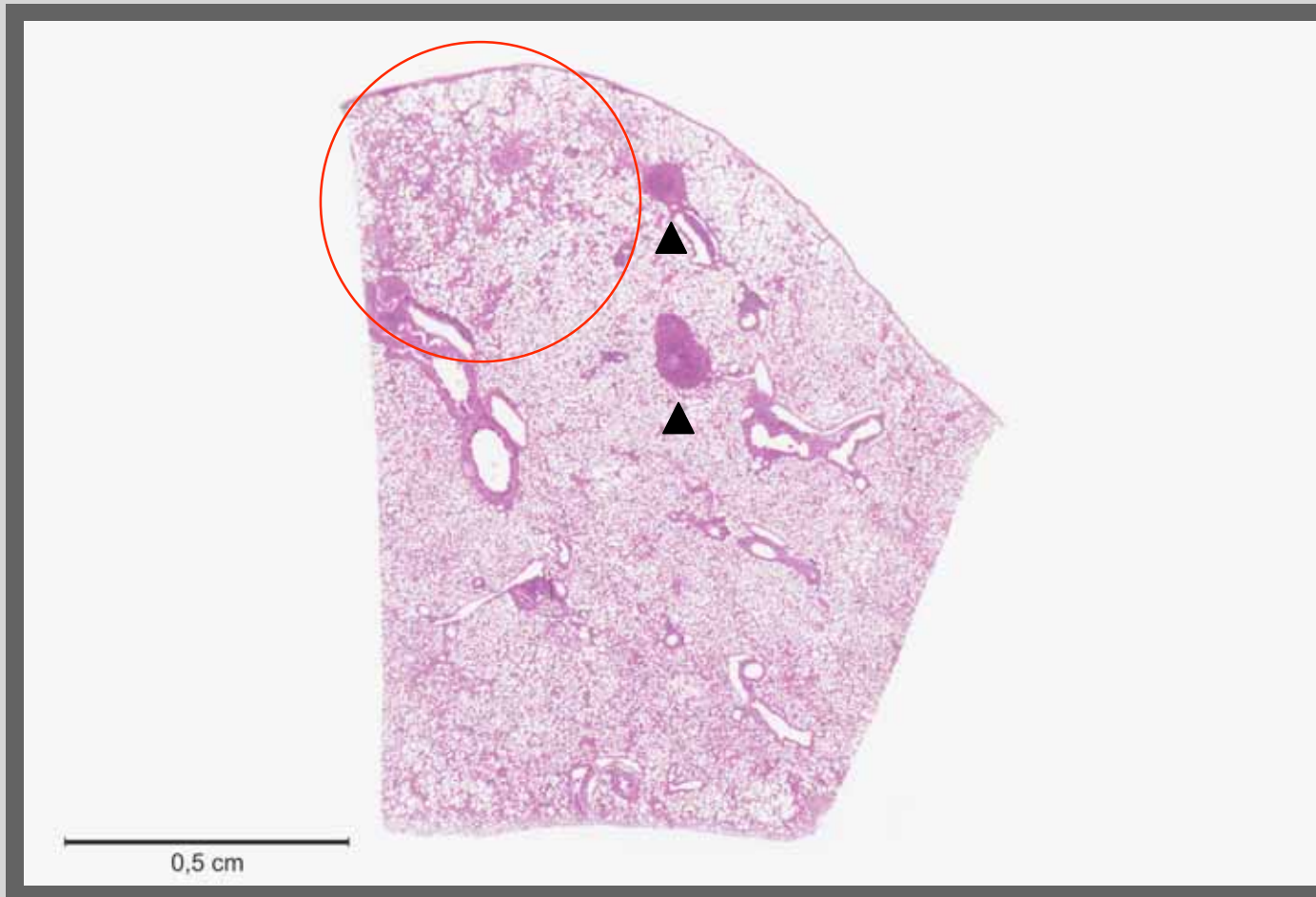
Pathologisch-anatomische Befunde:

- etwa erbsengroße grau-gelbliche, speckige vor allem subpleural gelegene, scharf begrenzte Herde
- evtl. mit perifokaler Hyperämie und herdförmigen, intraläsionalen Emphysemen

- **Differentialdiagnosen:**
 - Lungenadenomatose (siehe Präparat 26)
 - Maedi (siehe Präparat 36)

Histopathologische Befunde:

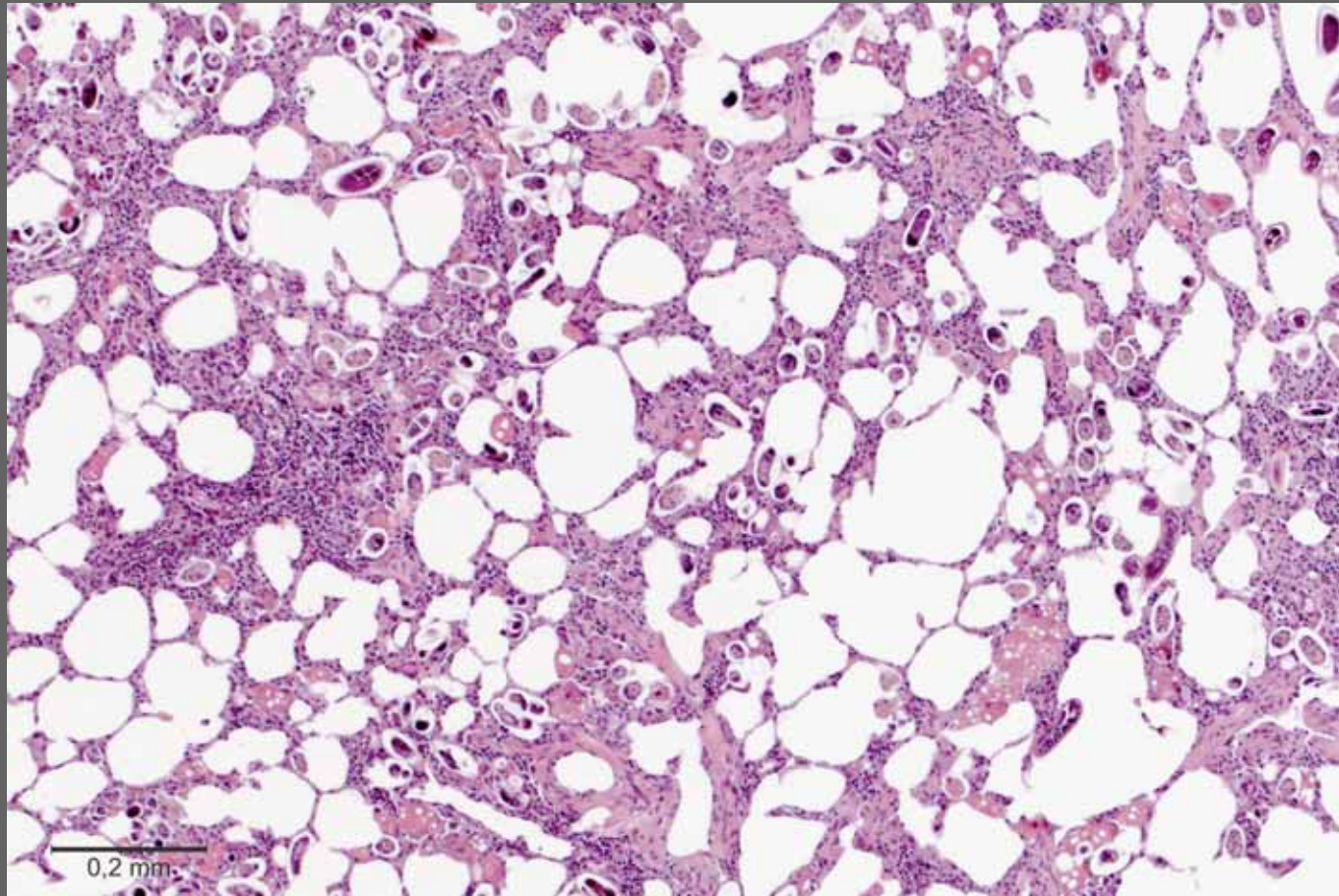
- **Herde mit geschlechtsreifen Parasiten, Larven und embryonierten Eiern (= Brutknoten)**
- **katarrhalisch-eitrige Entzündung**
- **Hyperplasie des BALT**
- **Hyperplasie der glatten Muskulatur in den Atrien der Alveolen**



Pneumonia, verminosa

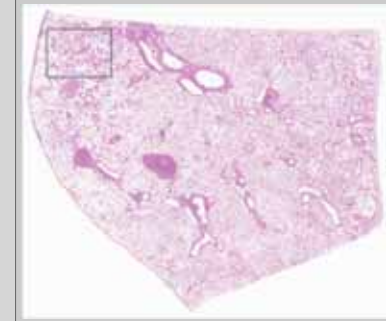
- der überwiegende Teil des Präparates ist unverändert
- d.h. mit der Lupenvergrößerung nach den veränderten Anteilen suchen (>>)
- daneben ist bereits die BALT-Hyperplasie zu erkennen (>>)

Kursuspräparat, HE-Färbung, Übersicht

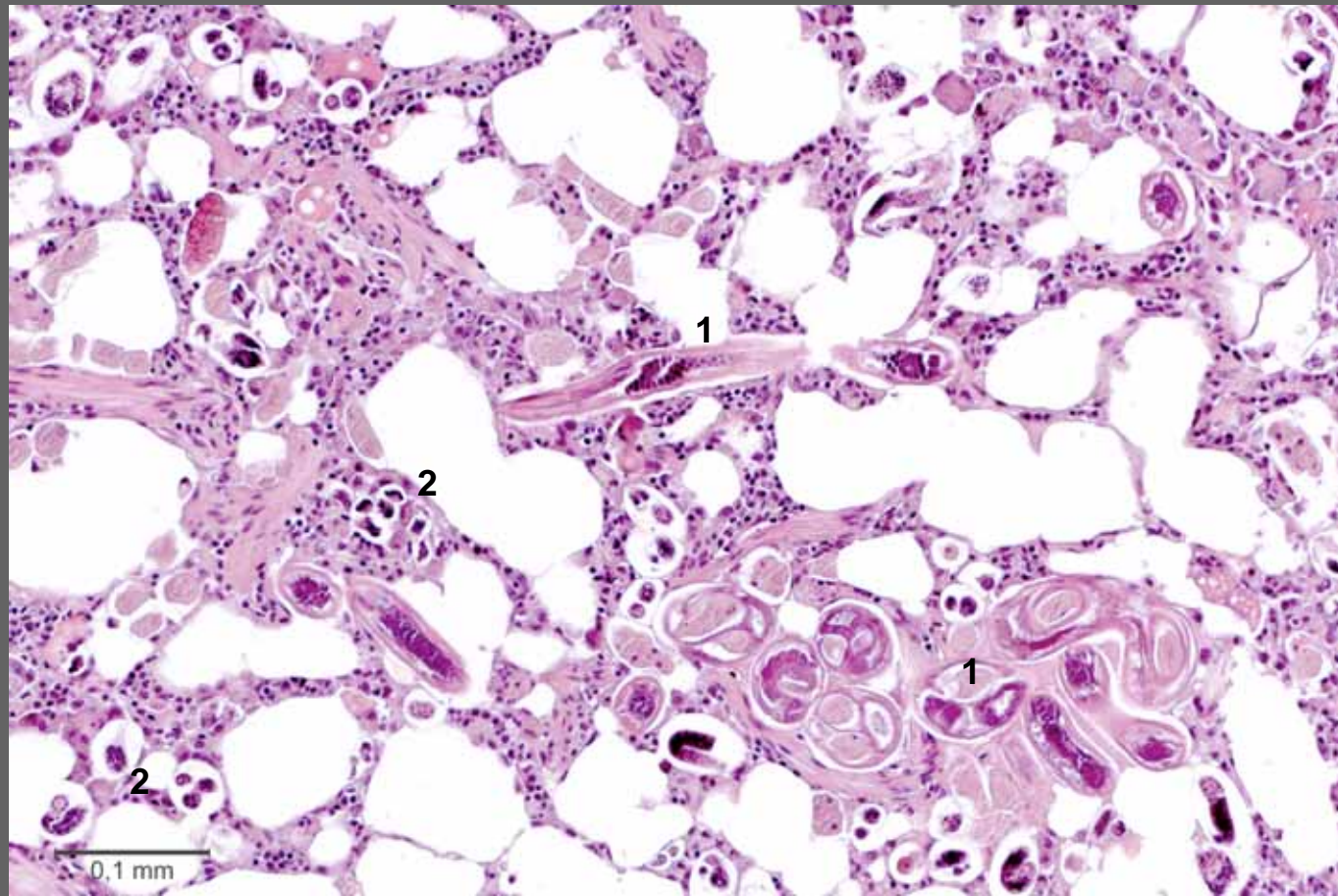


Pneumonia, verminosa

- Parasitenstadien
- chronische Entzündung
- belüftete Alveolen

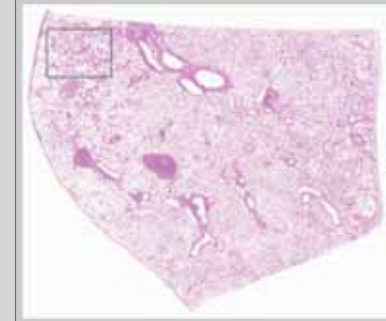


Kursuspräparat, HE-Färbung

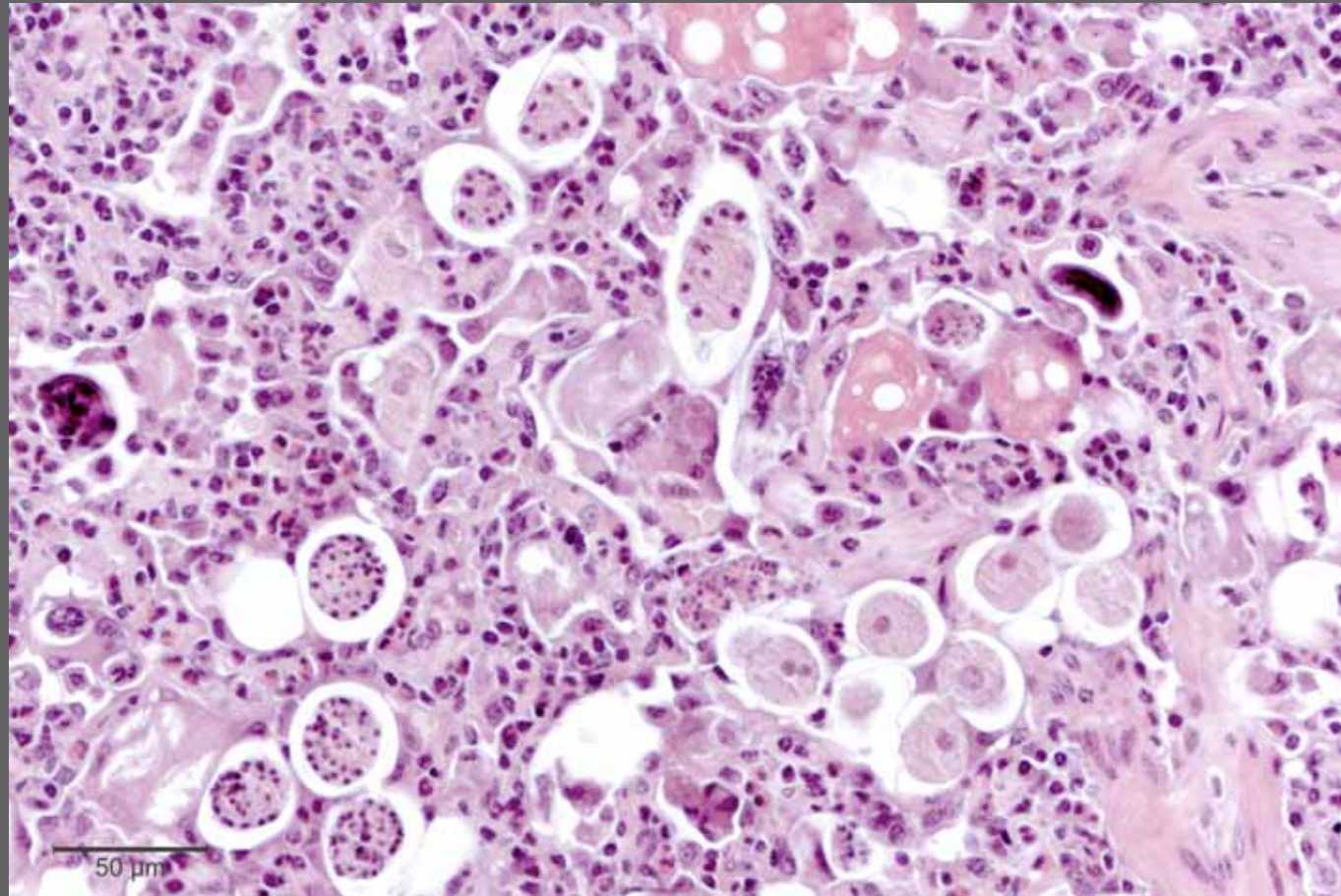


Pneumonia, verminosa

- beachte den Größenunterschied zwischen:
 - Adulten (1)
 - Larven (2)

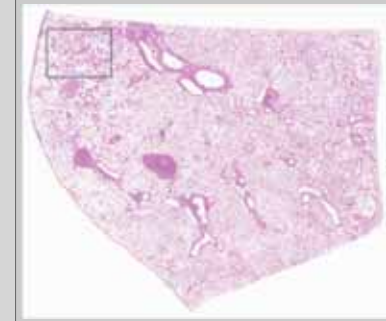


Kursuspräparat, HE-Färbung

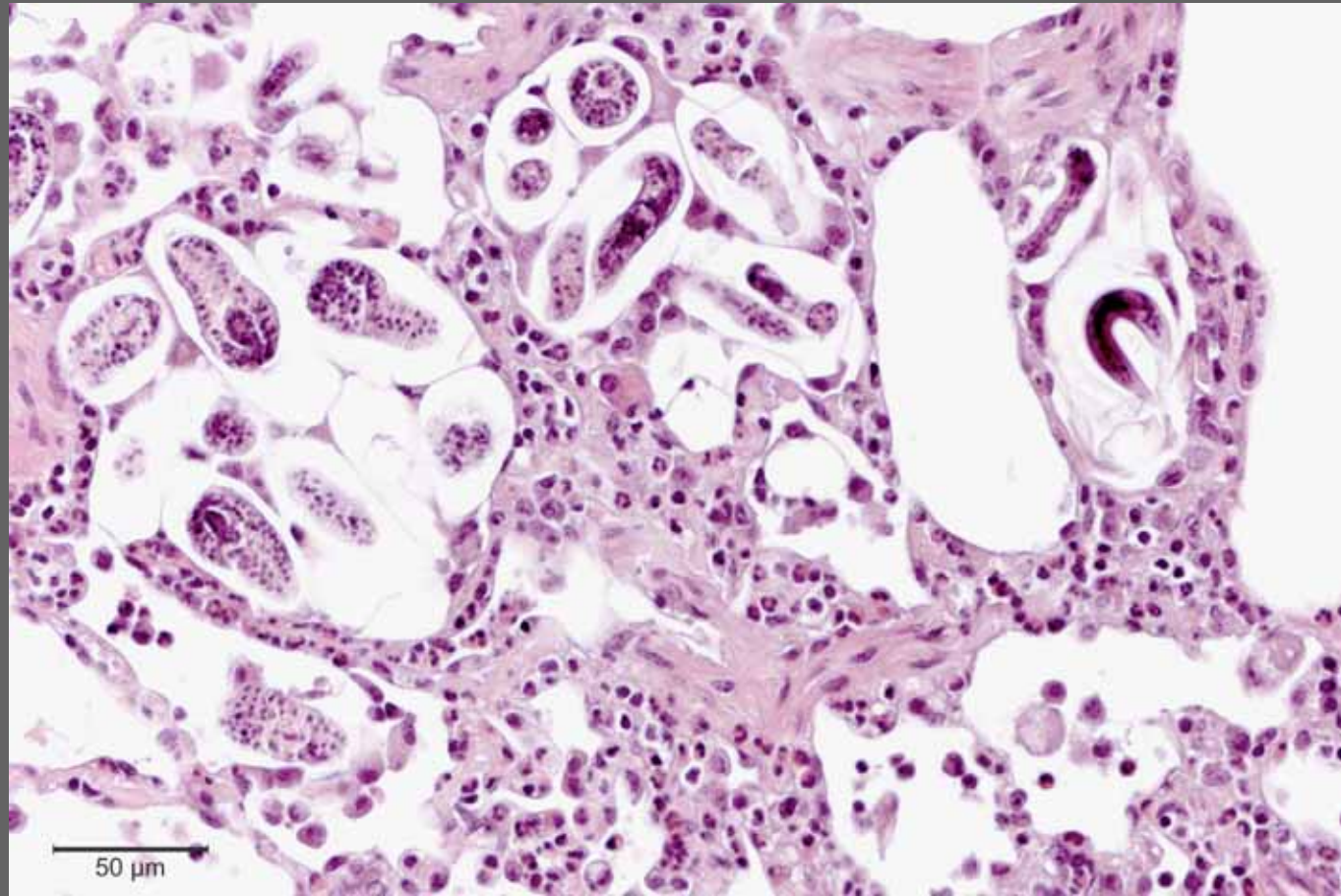


Pneumonia, verminosa

- überwiegend embryonierete Eier
- daneben geringgradige katarhalisch eitrige Entzündung (PMN)

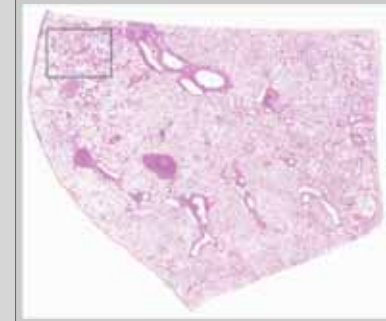


Kursuspräparat, HE-Färbung

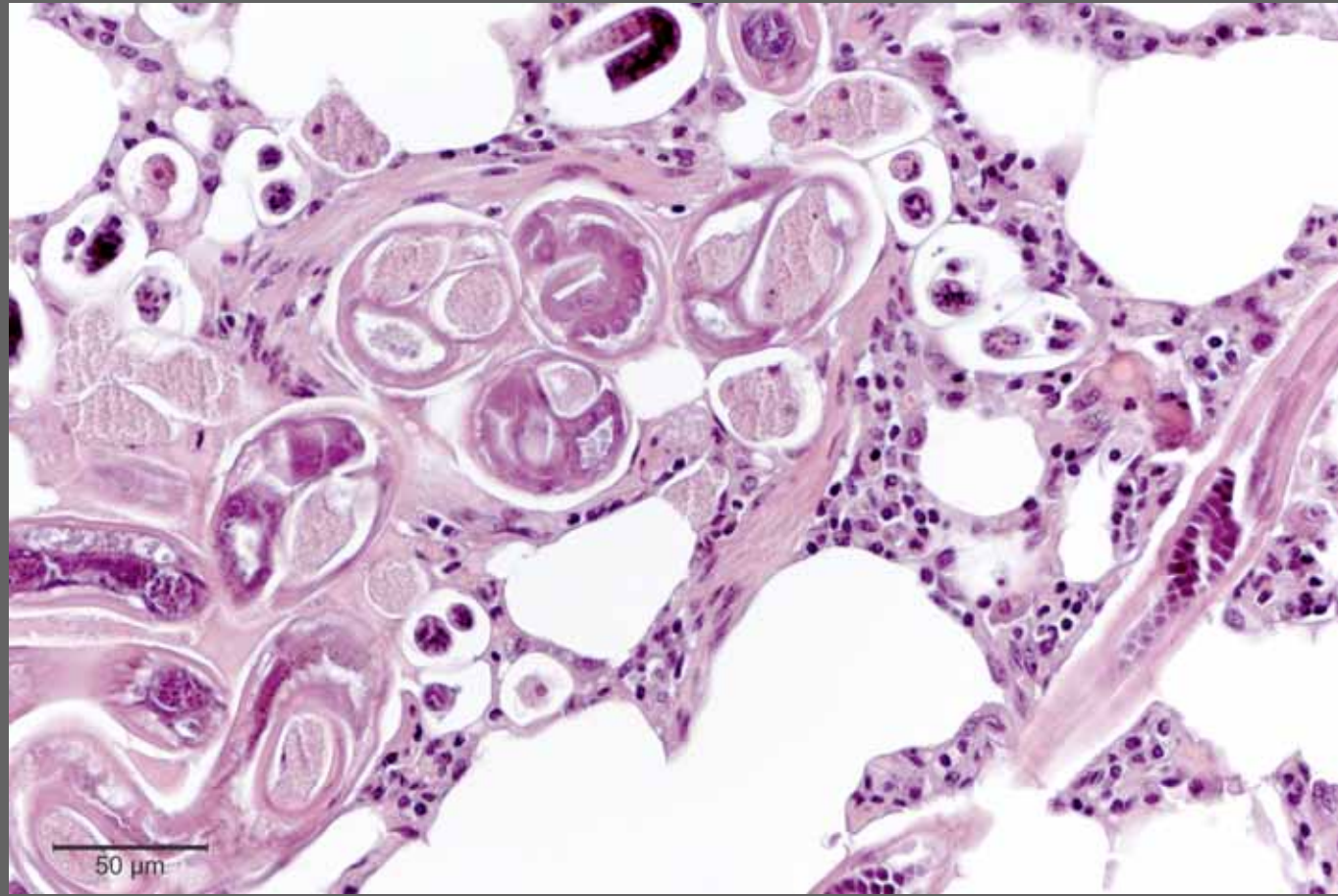


**Pneumonia,
verminosa**

- überwiegend
Larven

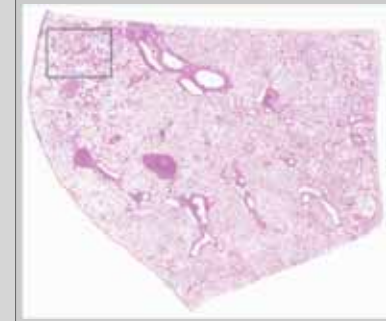


Kursuspräparat, HE-Färbung

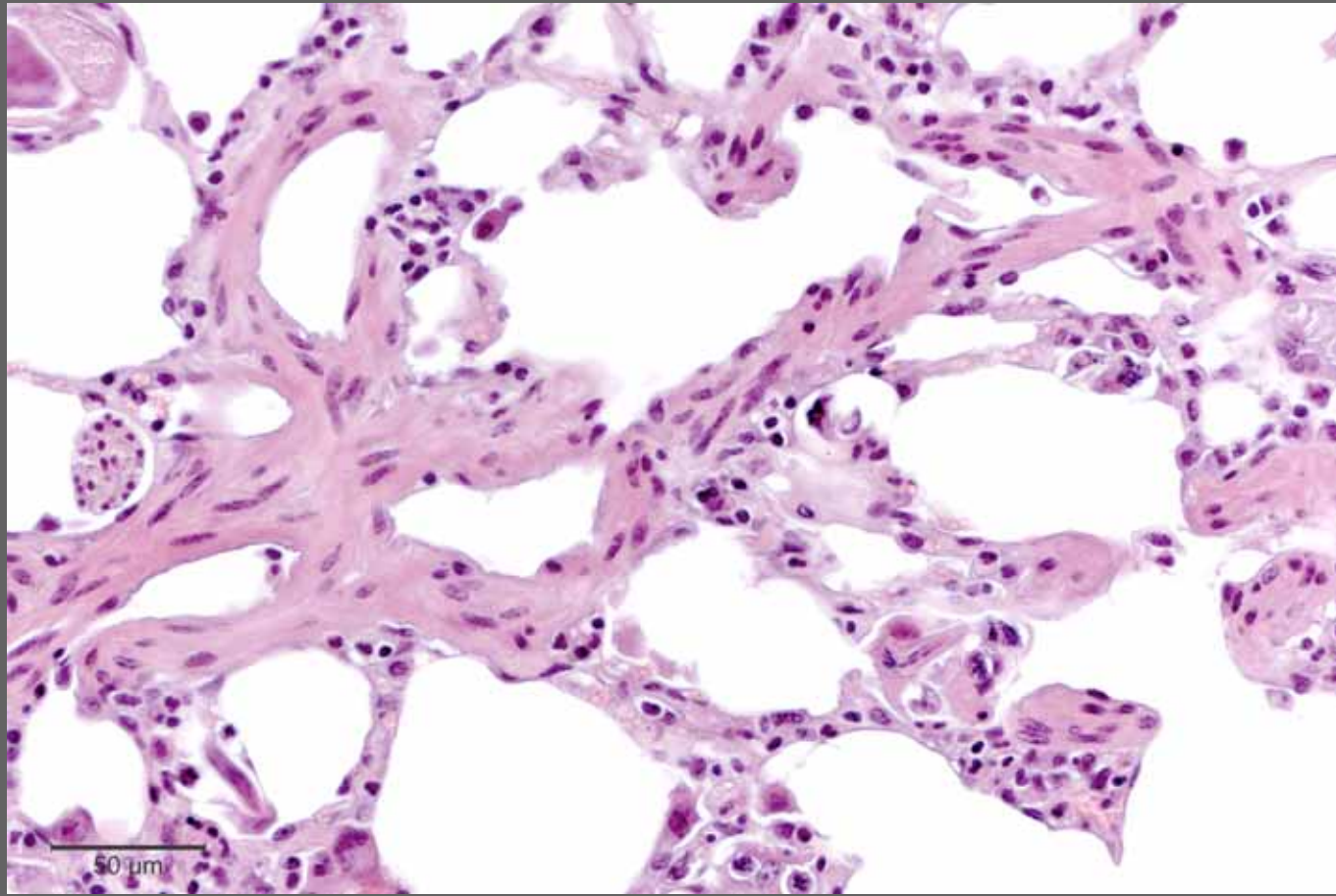


**Pneumonia,
verminosa**

- überwiegend
Adulte

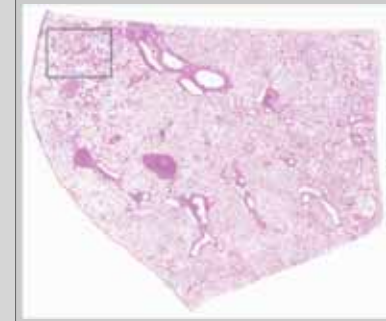


Kursuspräparat, HE-Färbung

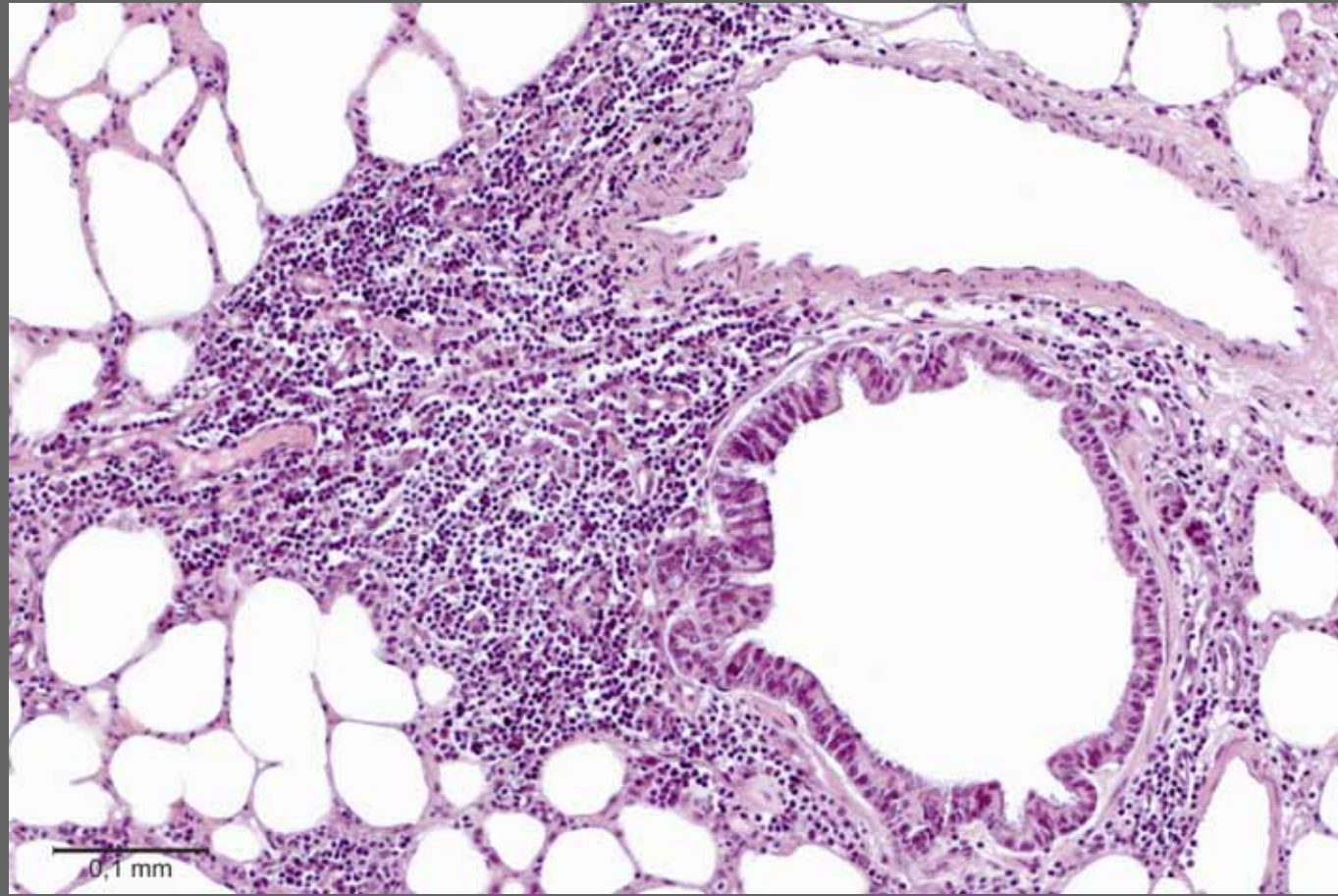


Pneumonia, verminosa

- Hyperplasie der intrapulmonalen Muskulatur
- zur Unterstützung der aktiven Expiration

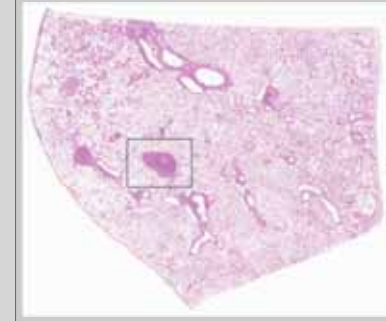


Kursuspräparat, HE-Färbung



Pneumonia, verminosa

- Hyperplasie des Bronchiolus-Assoziierten Lymphatischen Tissue (Gewe.)



Kursuspräparat, HE-Färbung

Ende