

Histopathologie

Fall 36

Präp.-Nr.: 36

Färbung: HE

Organ: Lunge

Tierart: Schaf

Diagnose: **chronische interstitielle Pneumonie**

Entität: **Bild wie bei Maedi-Virus Infektion**

Allgemeine Pathologie:

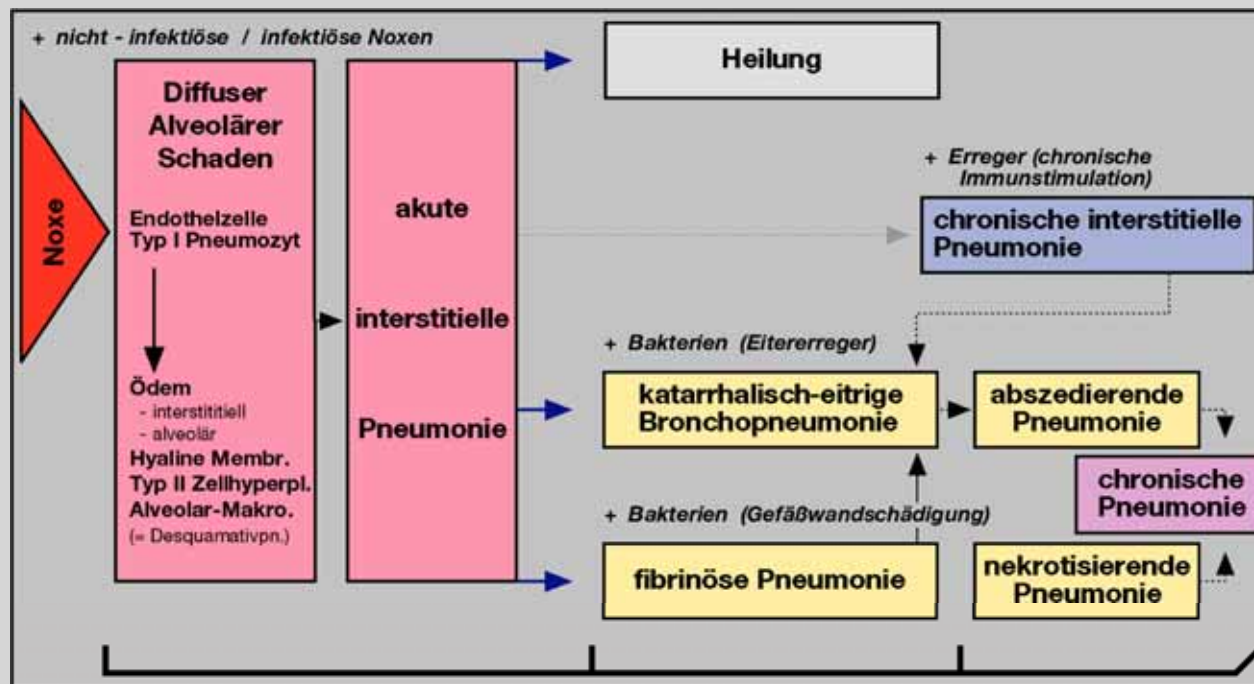
- **nichteitrige Entzündung**
- **Proliferation des lymphatischen Gewebes (follikuläre Entzündung)**

Ätiologie / Pathogenese (1):

- **Lentivirus aus der Familie der Retroviridae (sog. slow virus Infektion)**
- **Virus befindet sich in Makrophagen > permanente Immunstimulation, hier des BALT**
- **ähnliche Infiltrate auch in der Milchdrüse, evtl. auch Gelenken**
- **Virus macht außerdem eine nichteitrige Enzephalitis mit Entmarkung (Visna) bei Schf und Zg (die allerdings nicht gemeinsam mit Maedi auftritt)**

Ätiologie / Pathogenese (2):

- auf die prinzipielle Unterscheidung von **akuter** interstitieller Pneumonie (bei akuten Virusinfektionen - z.B. Influenza) und **chronischer** interstitieller Pneumonie (vor allem Immunstimulation (z.B. Maedi oder Enzootische Pneumonie beim Schwein) sei hingewiesen



Pathologisch-anatomische Befunde:

- **sehr schlecht retrahierte Lunge, mit**
 - **hochgradigem Emphysem**
 - **stecknadelkopfgroßen grau-glasigen Herden**

- **die (ganz) chronischen Fälle meist sekundär infiziert (eitrig
Bronchopneumonie) dann grau-rötlich und sehr schwer
(>1 kg)**

Histopathologische Befunde:

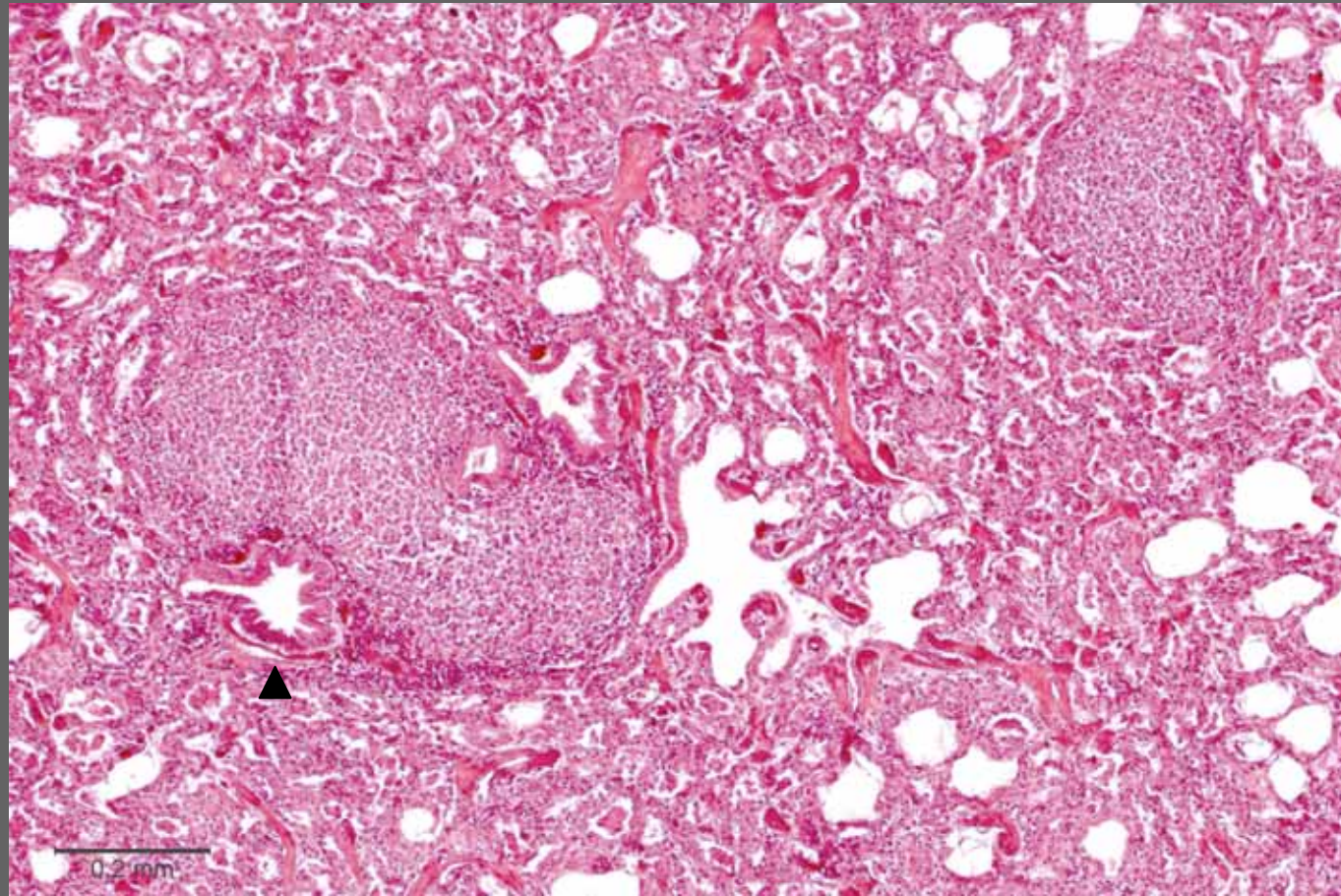
- **Hyperplasie des Bronchiolus-assoziierten-lymphatischen Gewebes (BALT)**
- **Zunahme der Zellen in den Alveolarsepten (Lymphozyten, Plasmazellen)**
- **Hyperplasie der Alveolardeckzellen (Ersatz der Pneumocyten Typ I durch Typ II Zellen = Surfactant-Produzenten)**
- **Hyperplasie der glatten Muskulatur in den Atrien der Alveolen (erschwerter Expiration aufgrund der Lumeneinengung durch die Lymphfollikel)**



**Pneumonie,
interstitielle,
chronische**

- das Gewebe ist abschnittsweise deutlich verdichtet

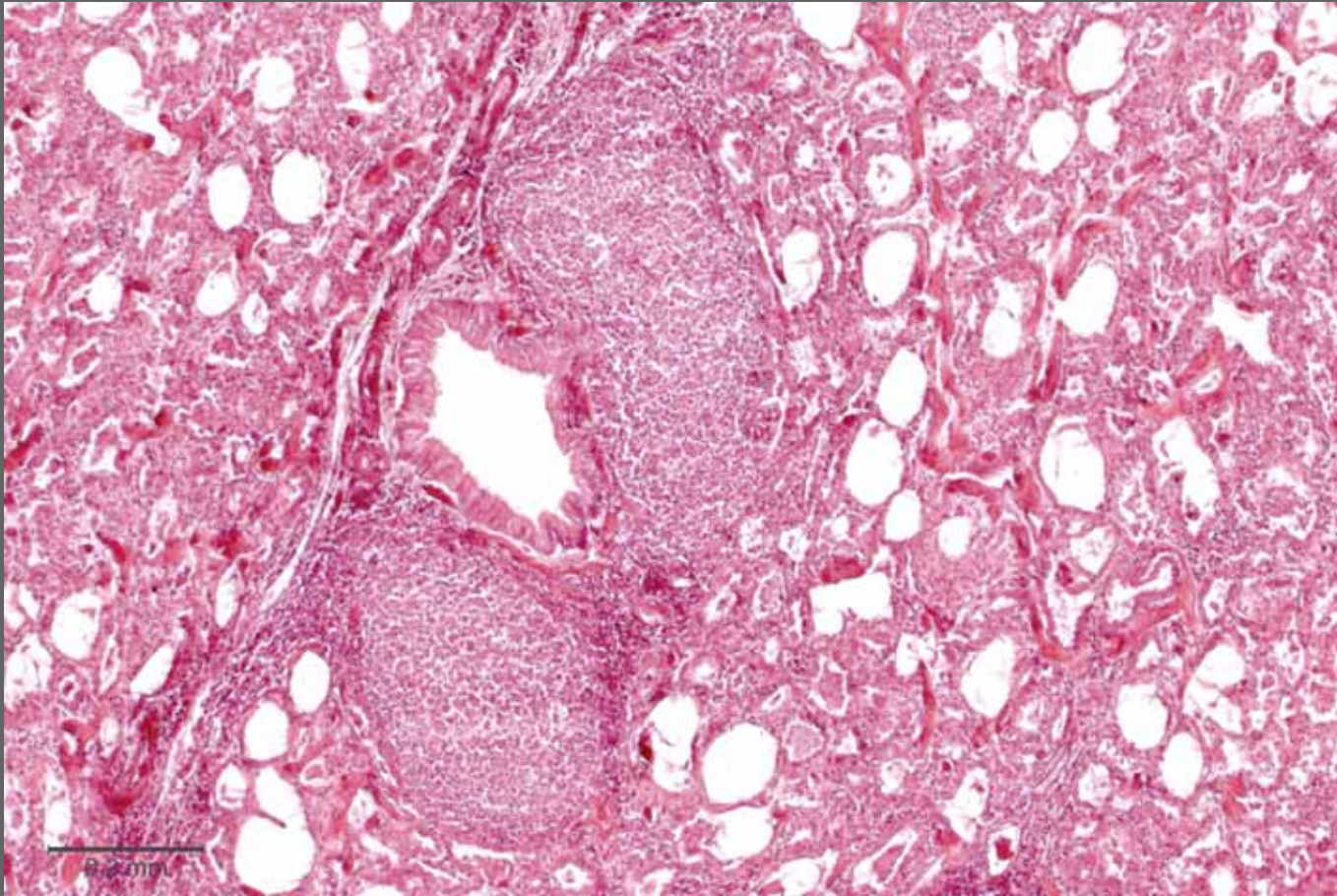
Kursuspräparat, HE-Färbung, Übersicht



Pneumonie, interstitielle, chronische

- auffällig sind die Lymphfollikel
- sie liegen in unmittelbarer Nachbarschaft zu Bronchioli (>>)
- im angrenzenden Gewebe teils verschlossene Alveolen
- teils Bündel glatter Muskulatur

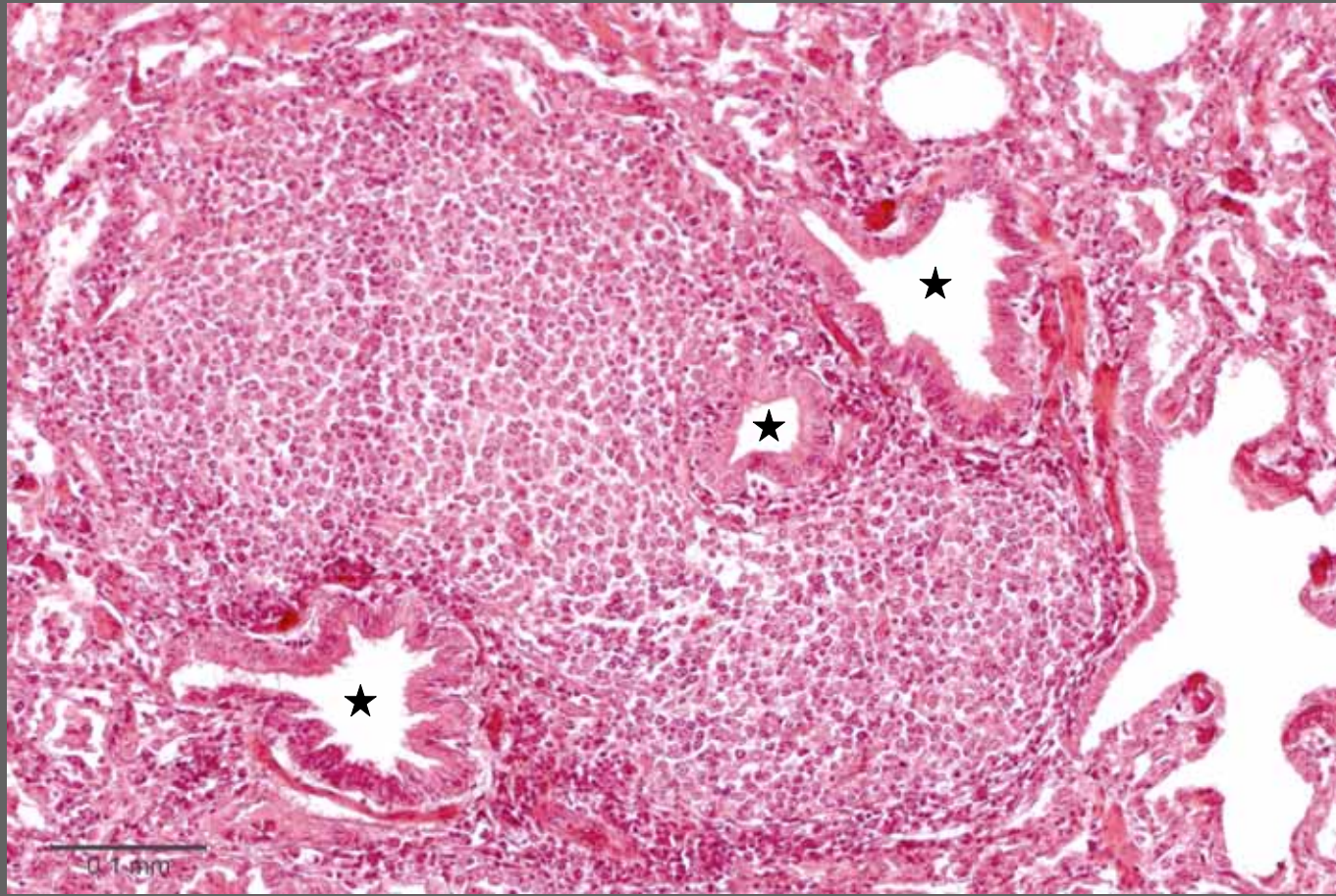
Kursuspräparat, HE-Färbung



**Pneumonie,
interstitielle,
chronische**

- zwei Lymphfollikel umgeben einen Bronchiolus

Kursuspräparat, HE-Färbung

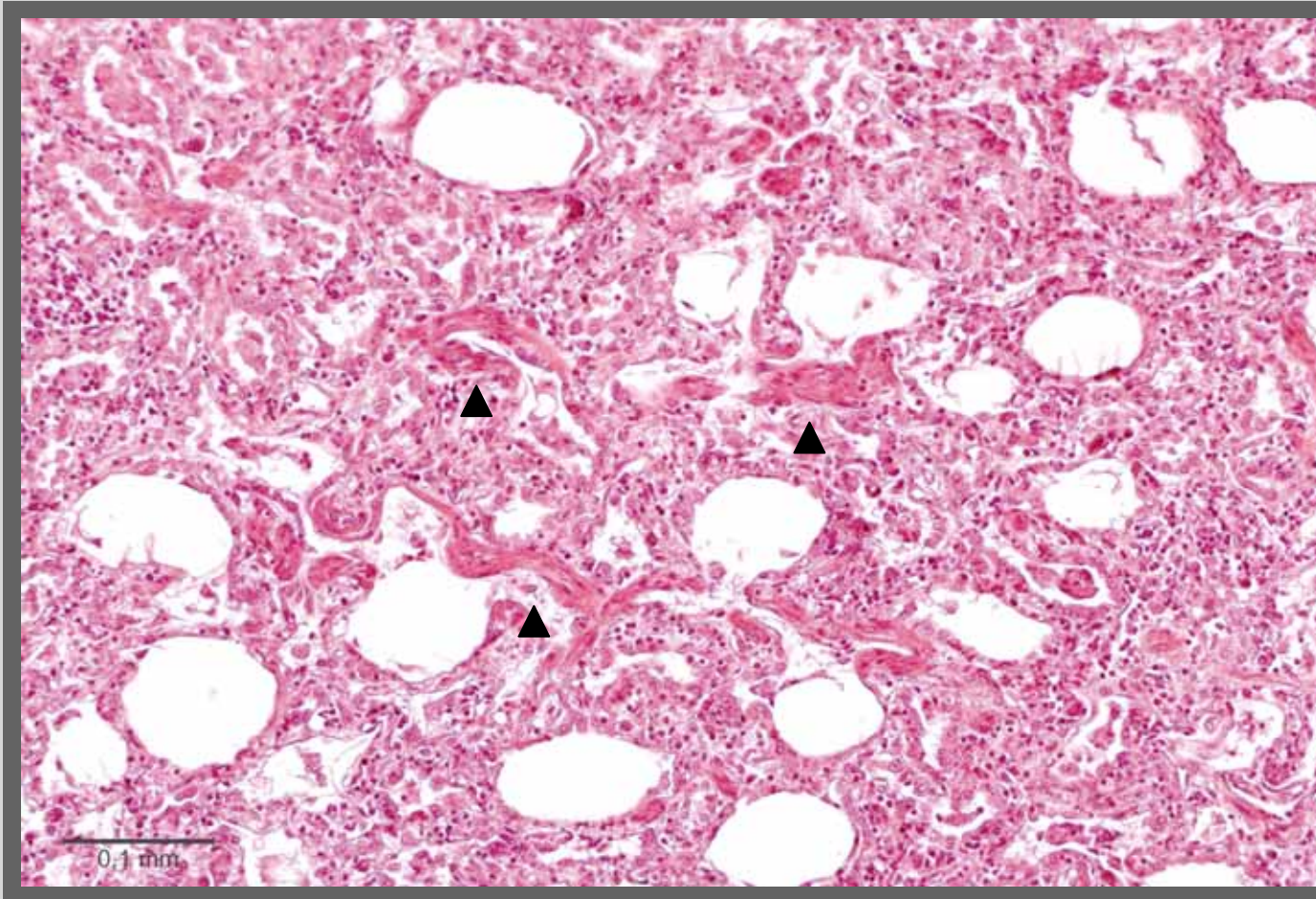


**Pneumonie,
interstitielle,
chronische**

- BALT in Nachbarschaft von Bronchioli

(>>)

Kursuspräparat, HE-Färbung



**Pneumonie,
interstitielle,
chronische**

- im Interstitium liegen Lymphozyten
- und Bündel glatter Muskulatur (>>)

Kursuspräparat, HE-Färbung

Ende