

Histopathologie

Fall 33

Präp.-Nr.: 33

Färbung: HE

Organ: Lunge

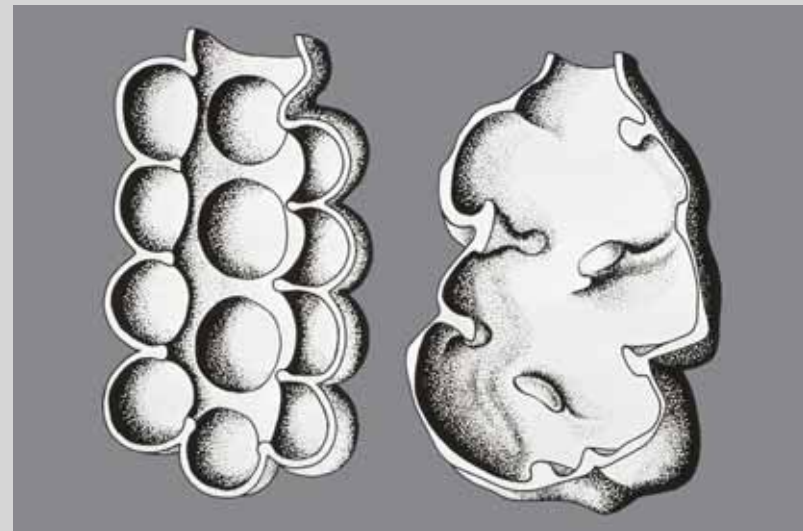
Tierart: Pferd

Diagnose: Emphysem, alveoläres

Allgemeine Pathologie:

- als Lungenemphysem wird der vermehrte Luftgehalt der Lunge bezeichnet
- er geht mit einem Schwund an Gewebe (Alveolarsepten) einher (d.h. es liegt ein chronischer Prozeß vor!)
- in der Tiermedizin wird häufig auch die **akute Überblähung** der Lunge, die ohne Substanzverlust einhergeht, als Emphysem bezeichnet

- Emphysem im engeren Sinn >



Pathogenese (1):

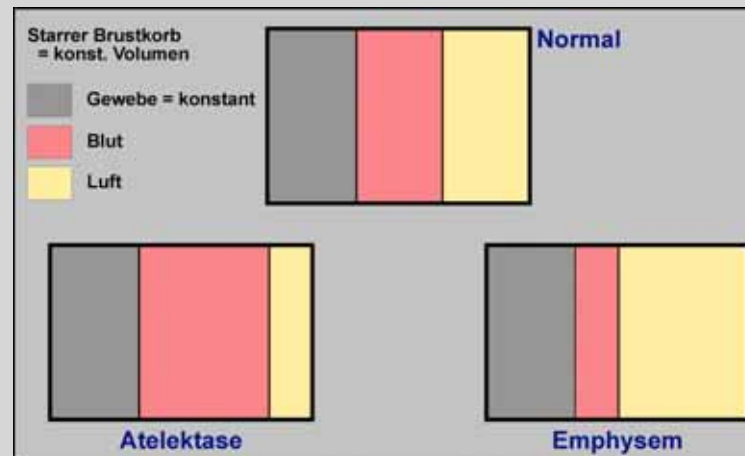
- im Vordergrund der PG steht ein Ventileffekt in den luftleitenden Wegen, aufgrund eines partiellen Verschlusses des Lumens (sonst Resorptions-Atelektase)
- bei der aktiven Inspiration gelangt mehr Luft in die Alveolen als bei der passiven Expiration ausgeatmet wird > zunehmende Blähung der Alveolen (air-trapping)
- der Verschluß kann erfolgen durch
 - Obturation (von innen)
 - Kompression (von außen)

Pathogenese (2):

- **mögliche Komplikationen: wenn Alveolarsepten zerreißen
> interstitielles (Perlschnur-artig) bis bullöses Emphysem**
- **beim Rind dürften die meisten Emphyseme erst im Rahmen der Schlachtung entstehen, d.h es handelt sich in Wirklichkeit um akute Überblähungen**

Pathologisch-anatomische Befunde:

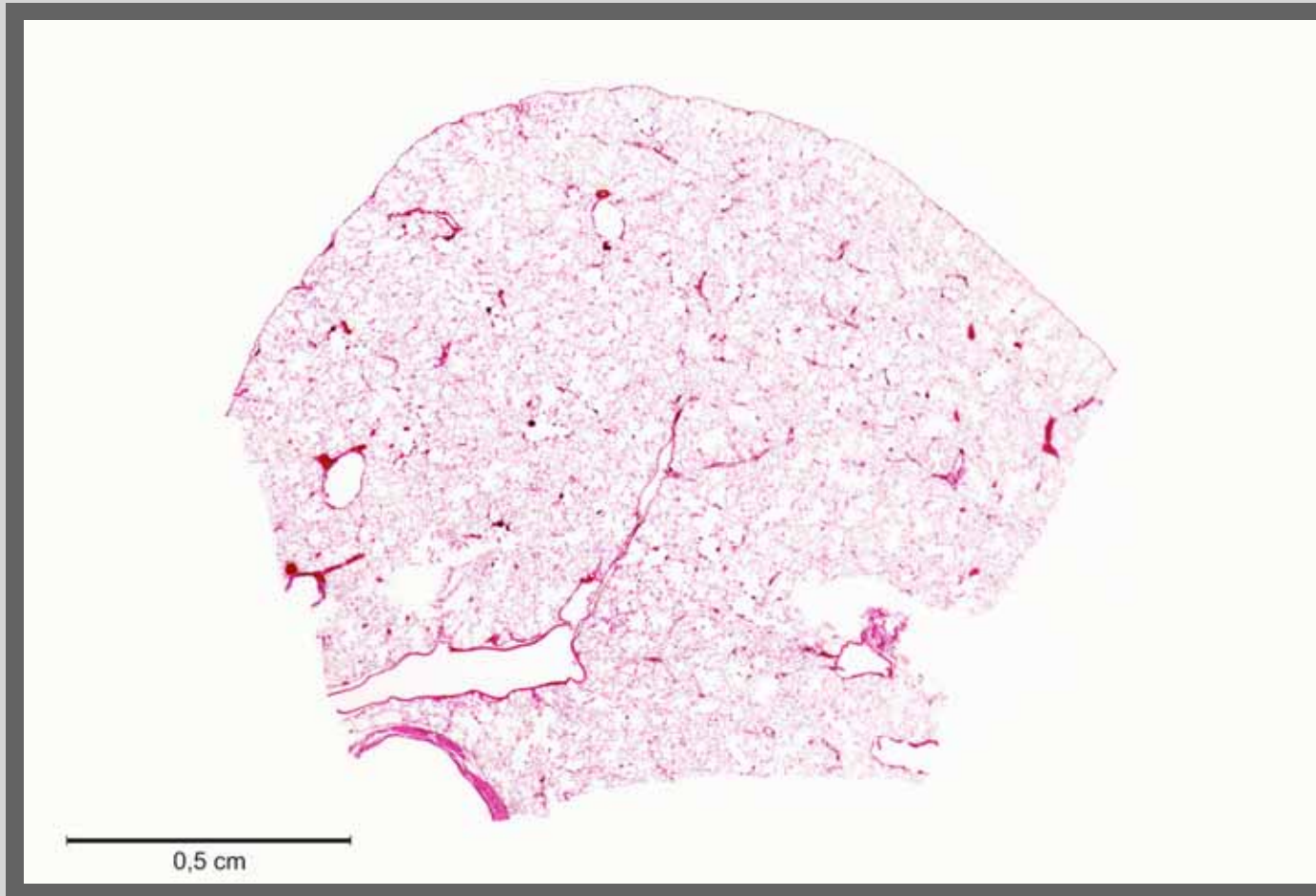
- Lungengewebe heller (Alveolen stärker gefüllt > die Kapillaren können deshalb nur weniger Blut enthalten)



- nicht kollabiert und puffig
- Oberfläche beim Darüberstreichen sandpapierartig bis knisternd

Histopathologische Befunde:

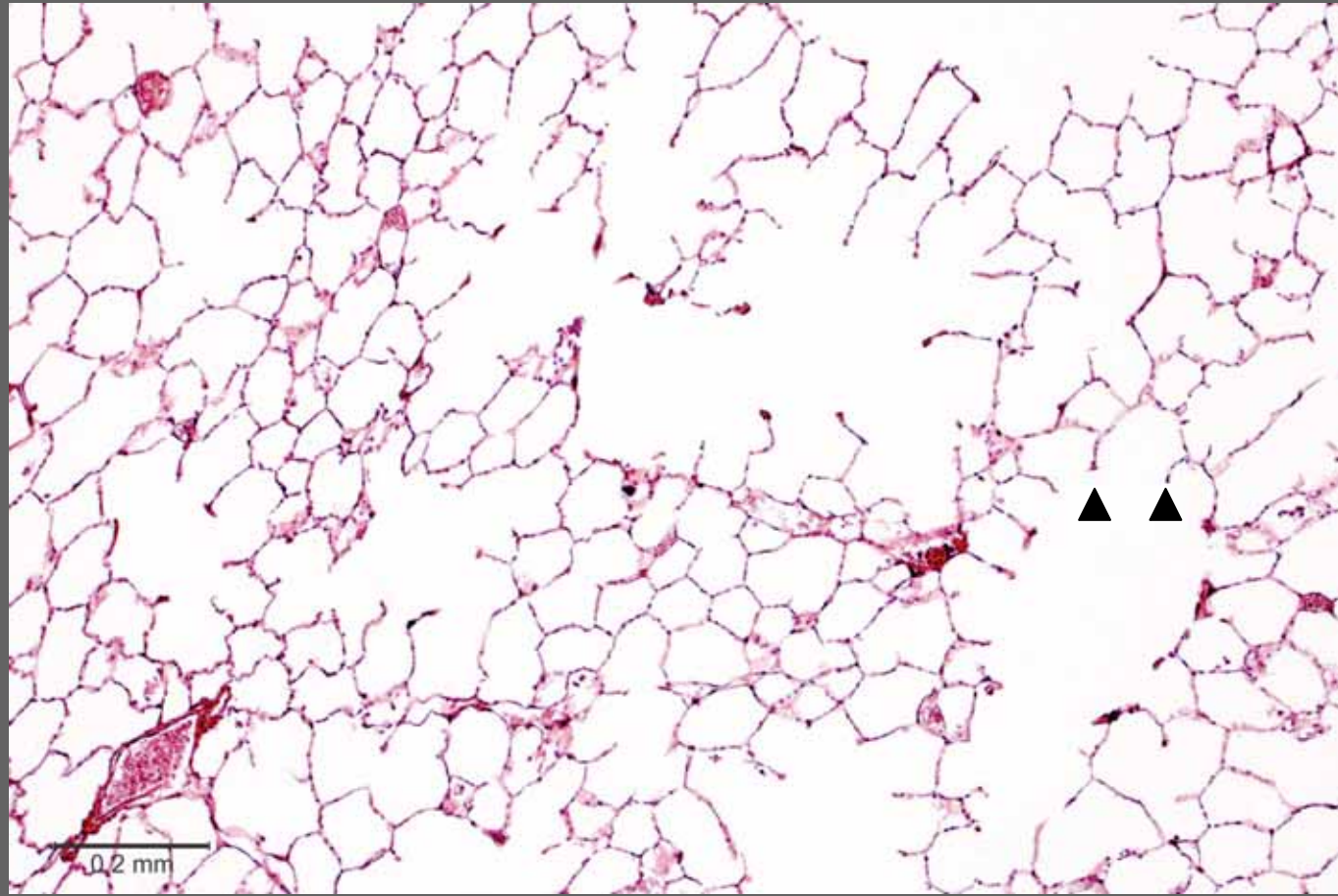
- **hochgradig erweiterte Alveolen (einschließlich der Alveolargänge)**
- **hochgradig verdünnte Septen**
- **Füllung der Kapillaren vermindert**



Emphysem, alveoläres

- die Veränderung ist kaum zu erkennen

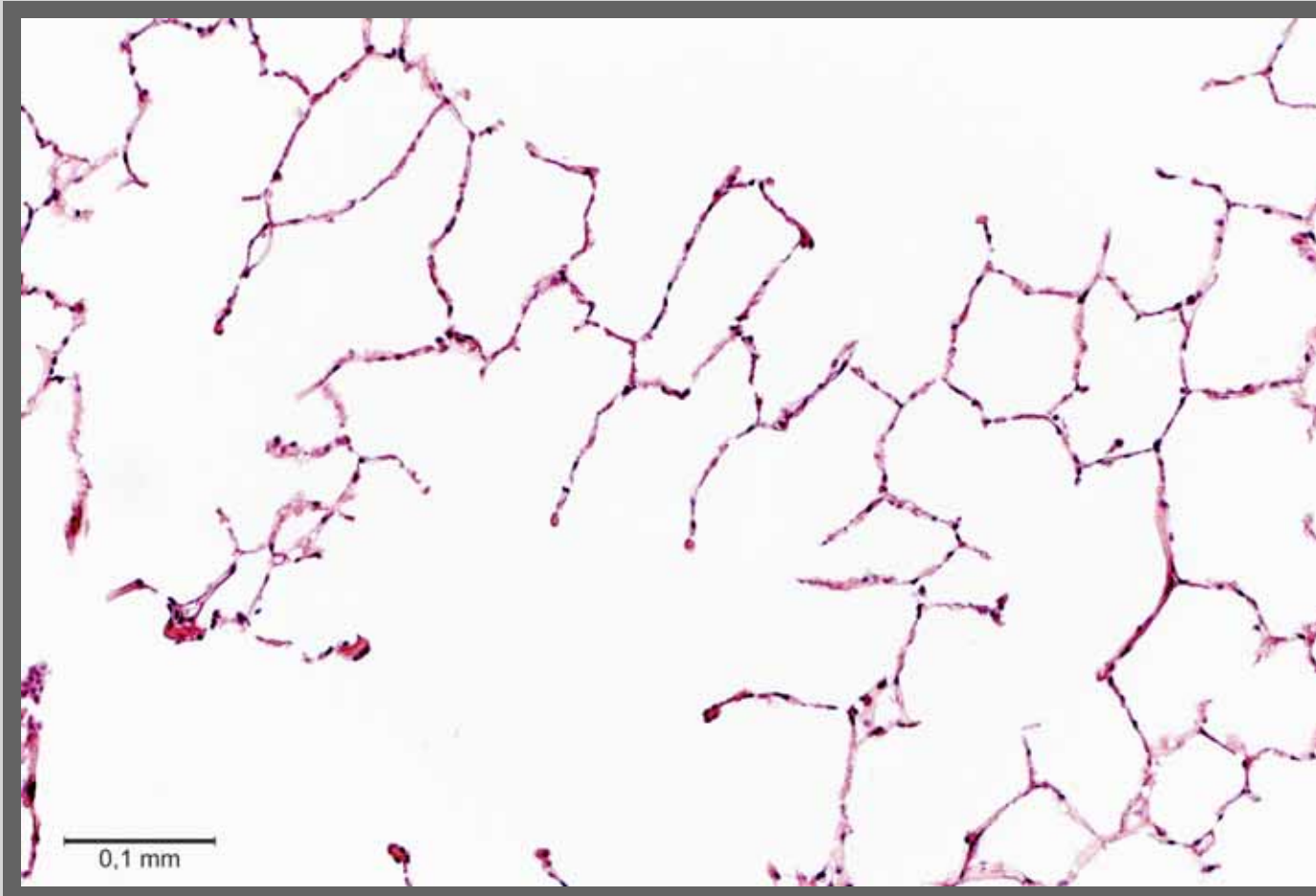
Kursuspräparat, HE-Färbung, Übersicht



Emphysem, alveoläres

- dünne Alveolar-septen
- keine rundlichen sondern eher eckige Begrenzungen
- weite Atrien und kurze Septen (>>)

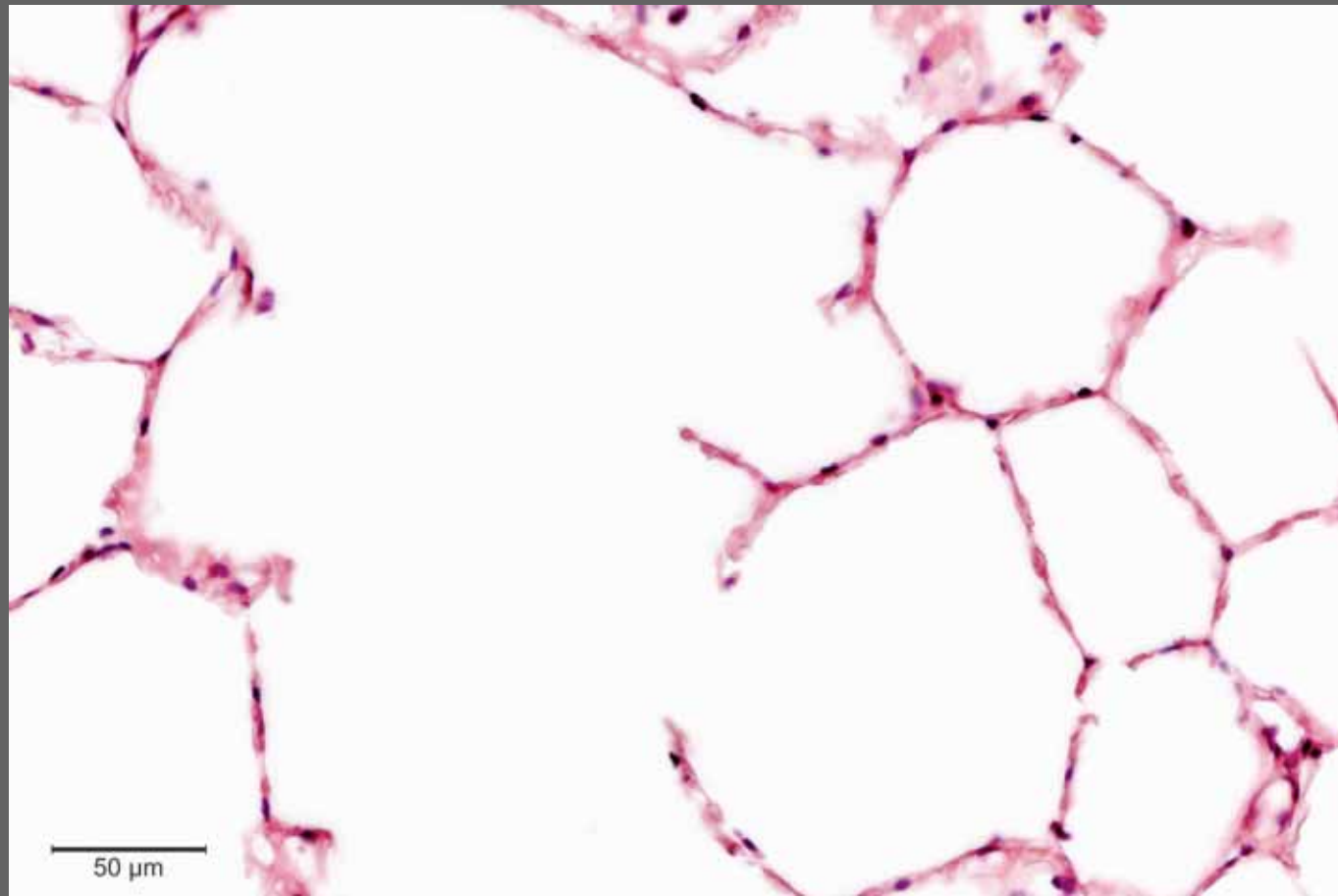
Kursuspräparat, HE-Färbung



Emphysem, alveoläres

- keine rundlichen sondern eher eckige Begrenzungen
- weite Atrien und kurze Septen

Kursuspräparat, HE-Färbung



Emphysem, alveoläres

- kurze, stummelförmige Alveolarsepten

bei unserem Präparat handelt es sich um eine **akute Überblähung der Lunge** und weniger um ein Emphysem im engeren Sinn

Kursuspräparat, HE-Färbung

Ende