

# Histopathologie

Fall 32

**Präp.-Nr.:** 32

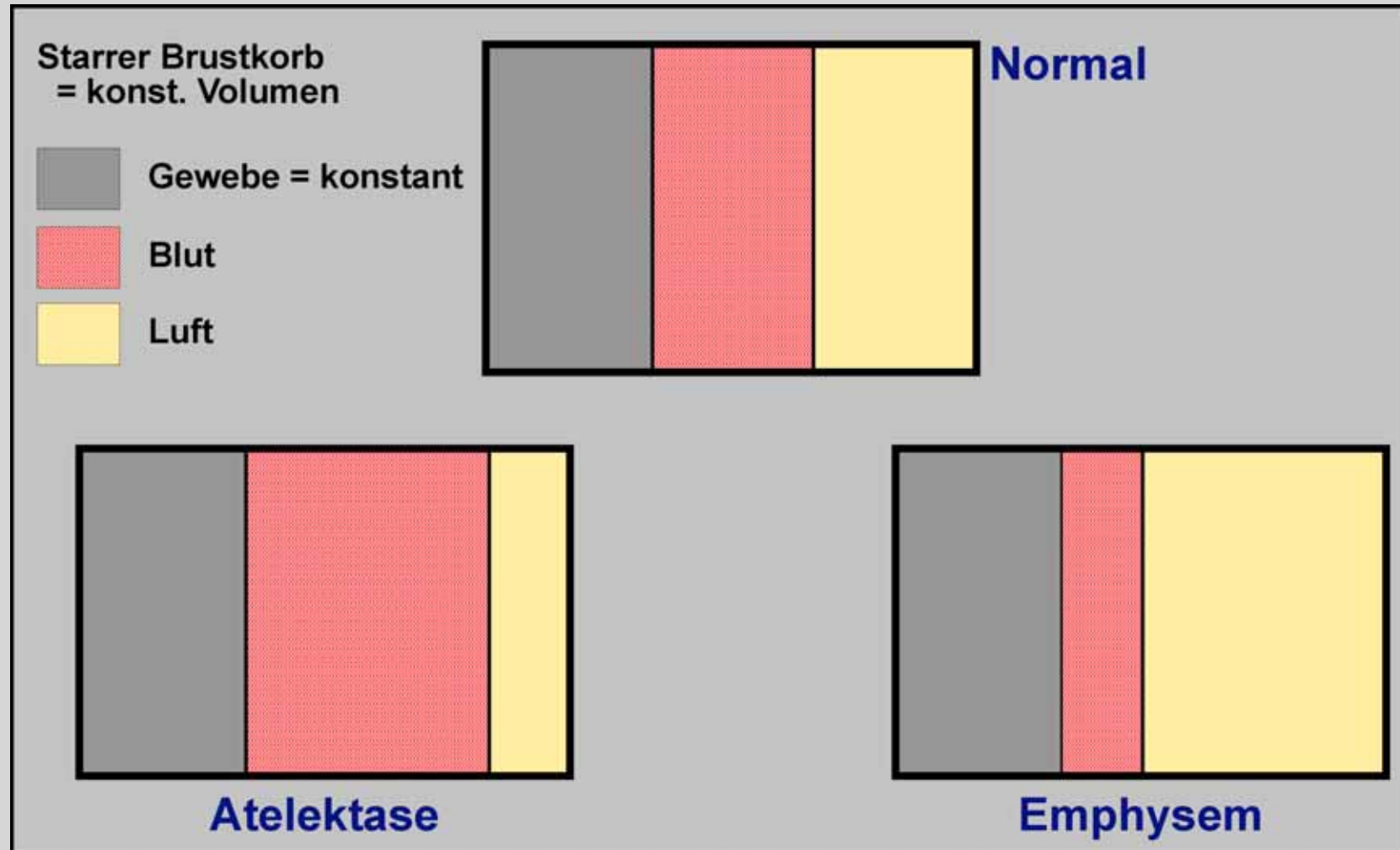
**Färbung:** HE

**Organ:** Lunge

**Tierart:** Rind (Kalb)  
z.T auch Hund?

**Diagnose:** Atelektase

## Allgemeine Pathologie:



## Ätiologie / Pathogenese:

- **fetale Atelektase** (gesamte Lunge betroffen)
- **Entspannungs-A.** (Pneumothorax)
- **Kompressions-A.** (Hydrothorax, Tumoren, Eventratio diaphragmatica)
- **Resorptions-A.** (totaler Verschluß der luftleitenden Wege)

## **Pathologisch-anatomische Befunde:**

- herdförmig oder insgesamt vermindertes Volumen der Lunge
- dunklere Farbe (rötlich-blau)
- geringgradig festere Konsistenz des Gewebes
- auf Druck tritt nicht vermehrt Flüssigkeit aus
- die beiden letzten Punkte: Differentialdiagnose zur akuten Pneumonie!



### **Atelektase**

das atelektatische  
Gewebe ist:

- im Volumen vermindert
- dunkelrot

**Hund, Lunge, Eventratio diaphragmatica**

## **Histopathologische Befunde:**

- **Alveolen verkleinert bis auf spaltförmige Räume**
- **Alveolarsepten verdickt, Kapillaren stärker mit Blut gefüllt**
- **sonstiges Lungengewebe unverändert**

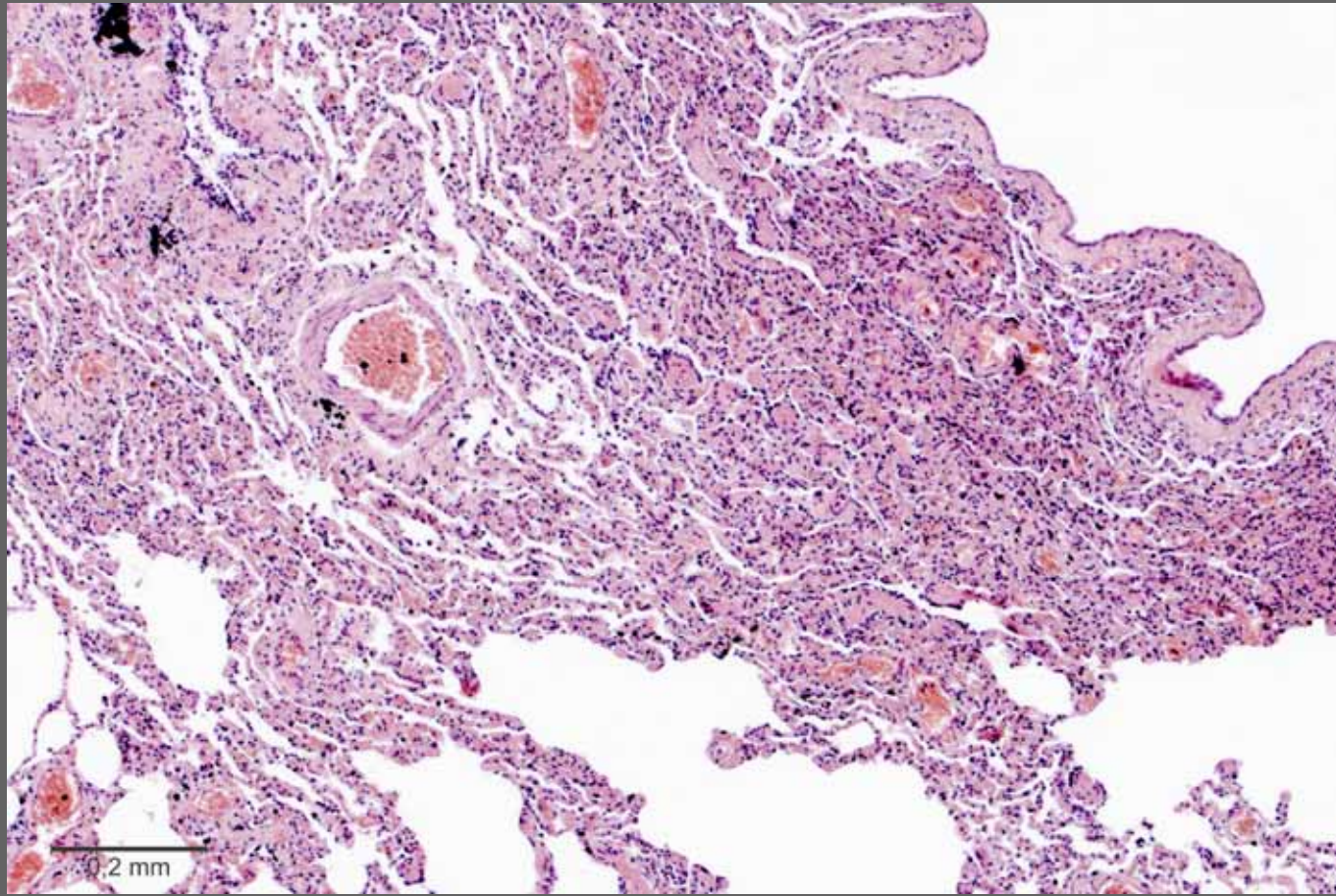


## Atelektase

- herdförmige Atelektase

Kursuspräparat, HE-Färbung, Übersicht



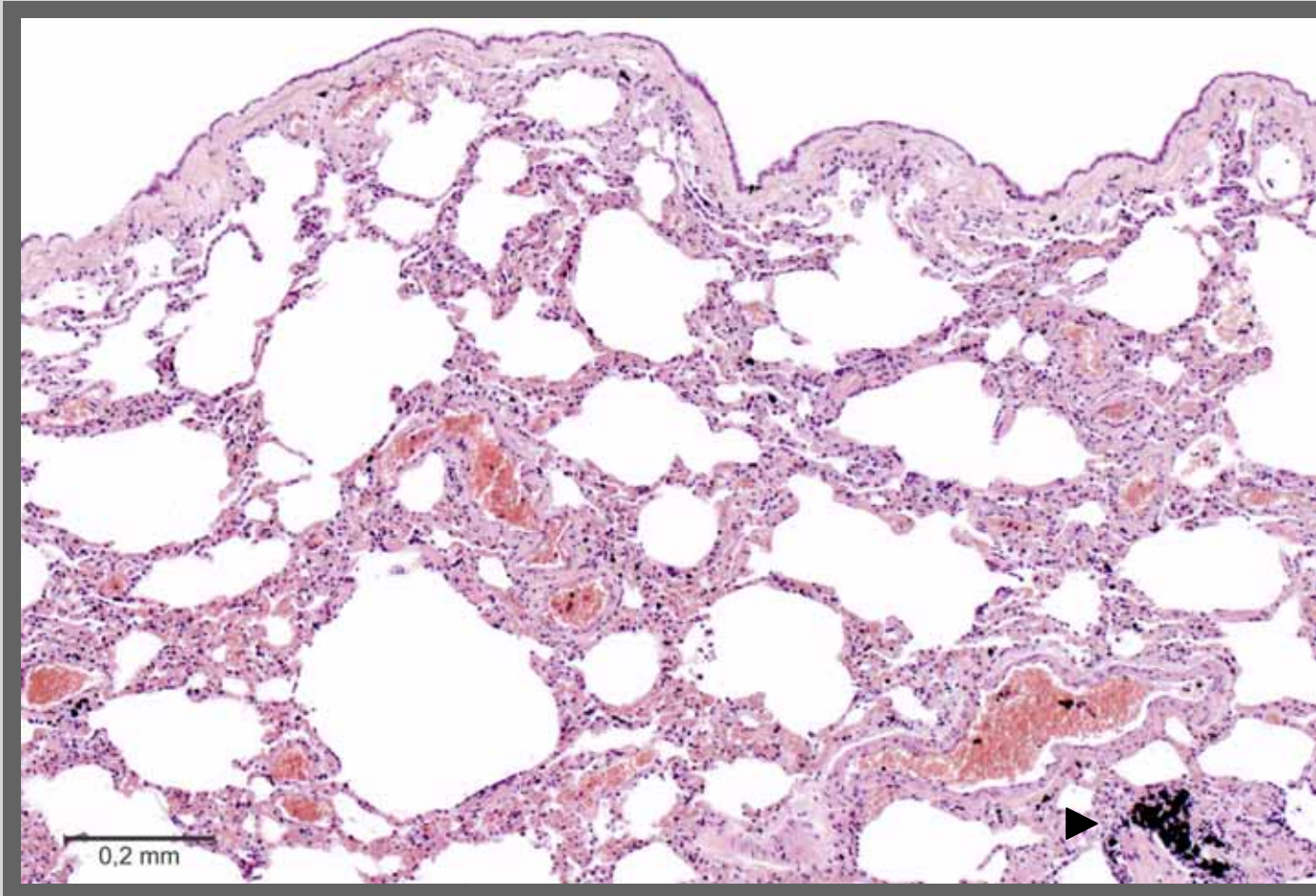


### Atelektase

- atelektatische Anteile neben (unten) normal entfaltetem Lungengewebe



Kursuspräparat, HE-Färbung



### Atelektase

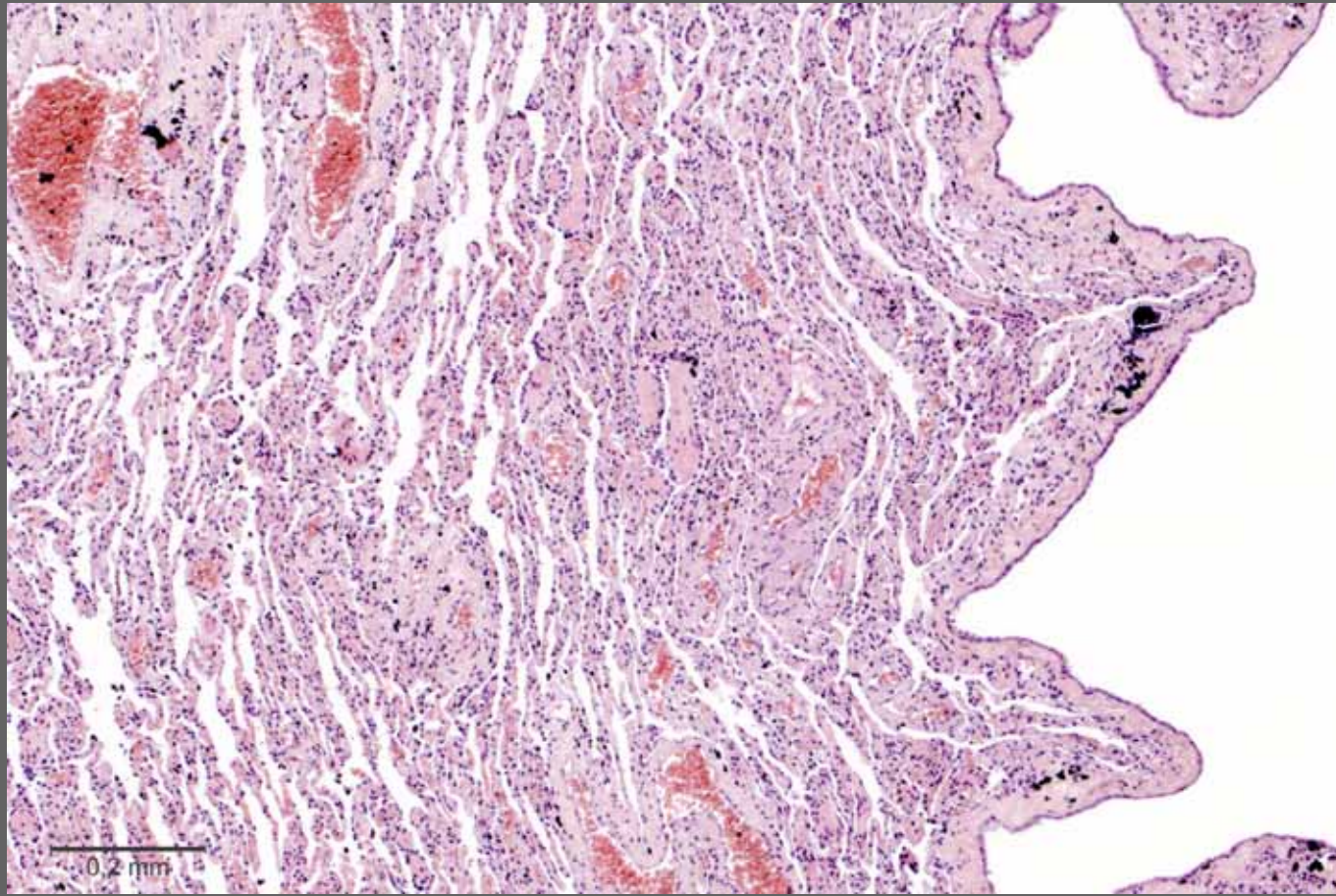
- normal entfaltetes Lungengewebe
- Anthrakose

(>>)



Kursuspräparat, HE-Färbung





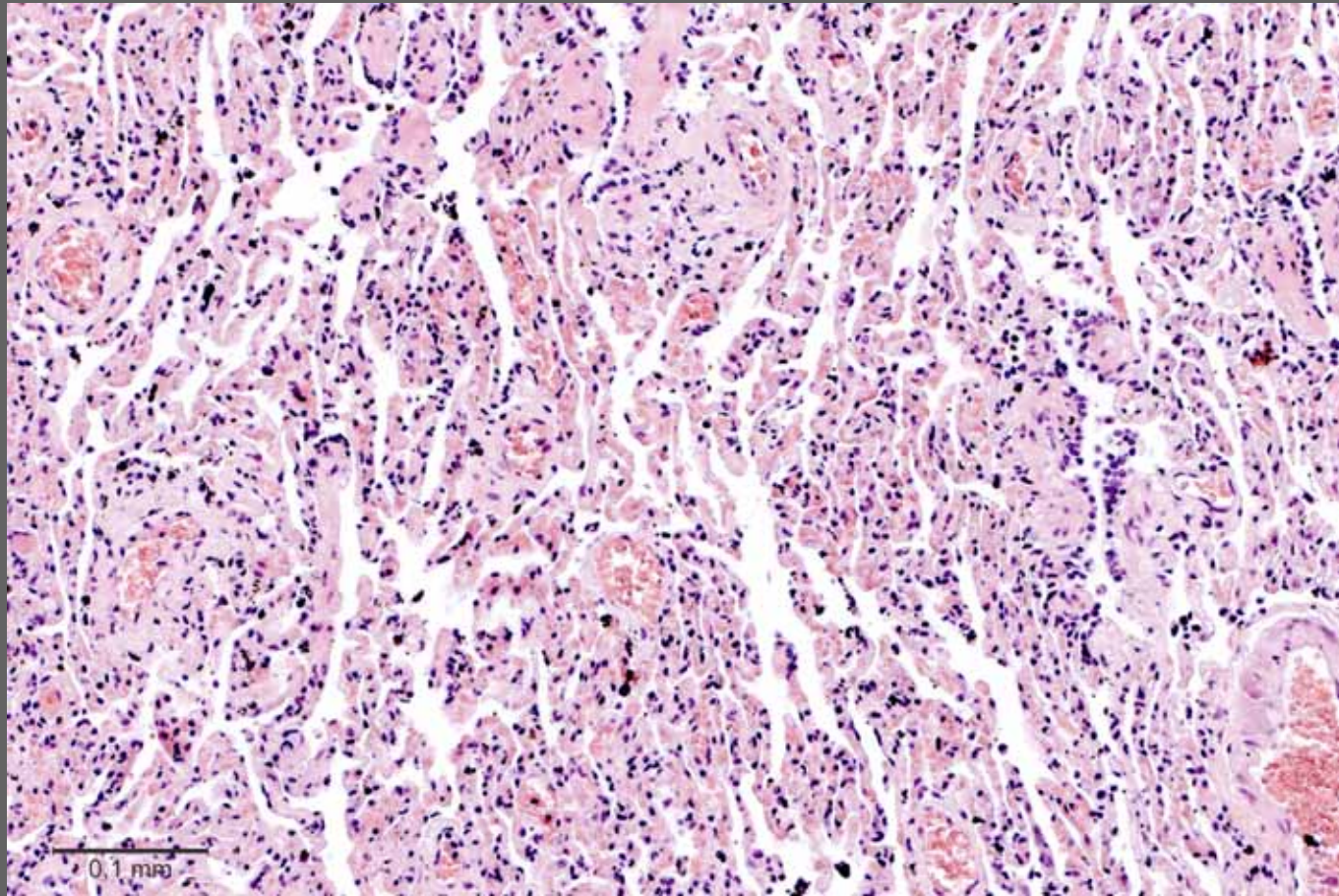
### Atelektase

- die Oberfläche der Lunge (Pleura) ist in Falten gelegt
- die Alveolarlumina sind zu schlitzförmigen Räumen geworden



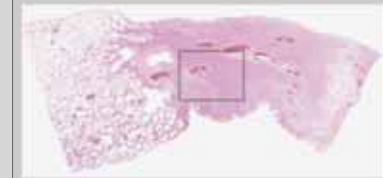
Kursuspräparat, HE-Färbung



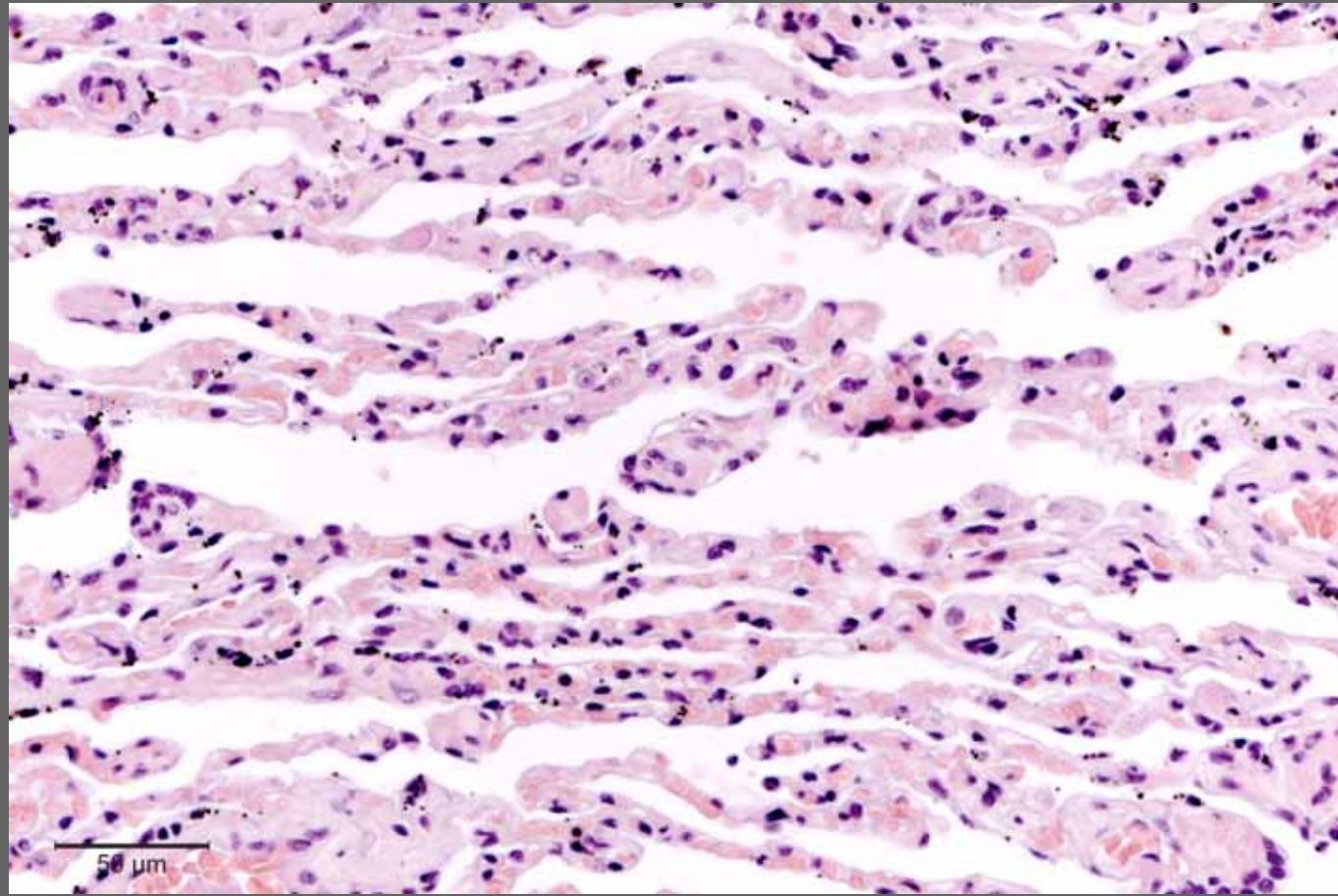


### Atelektase

- komprimiertes Lungengewebe
- vermehrte Füllung der Gefäße

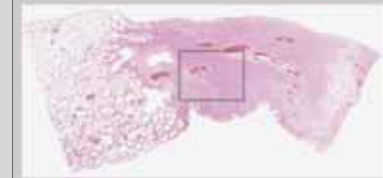


Kursuspräparat, HE-Färbung



### Atelektase

- Ziehharmonika-artig zusammengefaltete Alveolarlumina
- keine Entzündung



Kursuspräparat, HE-Färbung

**Ende**