

Histopathologie

Fall 29

Präp.-Nr.: 29

Färbung: MASSON Trichrom (*)

Organ: Haut

Tierart: Hund

(* rot: Muskulatur
blau: kollagene Fasern
schwarz: Zellkerne (hier eher grau-rötlich)
eine klassische Bindegewebs-Färbung

Pathologisch-anatomische Befunde:

- **derbe verschiebliche Knoten in der Unterhaut**
- **auf der Schnittfläche weiß und faserig**
- **Knoten in Vagina / Uterus bzw. Magenwand (v.a. Hund)**
- **die bedeckende Haut / Schleimhaut ist häufig intakt**

Histologische Beurteilung des Tumors (1):

Kriterium	gutartig	bösartig
<i>A. Beurteilung des Tumorgewebes</i>		
Gewebedifferenzierung		
epithelial	normaler Zellverband (Epithel / Drüse)	Gewebe atypisch ausgebildet, verringerte Ähnlichkeit mit dem Ursprungsgewebe
mesenchymal	Bildung von Interzellulärsubstanz = kollagene Fasern	
Verhalten zur Umgebung		
	expansives Wachst- tum = knotig	infiltratives Wachstum

Histologische Beurteilung des Tumors (2):

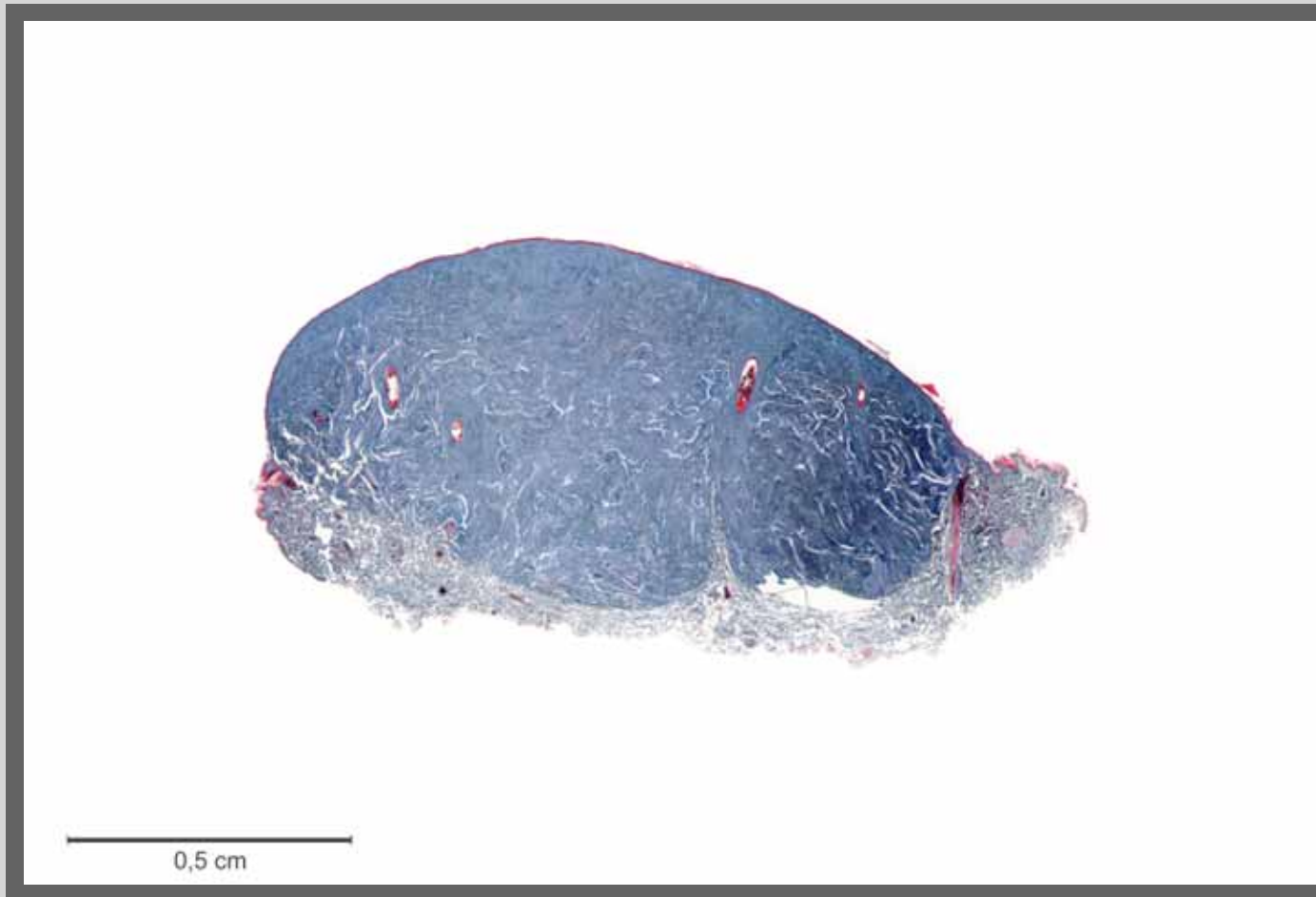
Kriterium	gutartig	bösartig
<i>B. Beurteilung der Tumorzellen</i>		
Zellkern		
Kerngröße	gleichgroß	ungleich groß (z.T. Zellriesen und Riesenzellen)
Kernform	zelltypisch	unregelmäßig
Chromatingehalt	zelltypisch	vermehrt, atypisch verteilt
Mitosen	keine / wenige	vermehrt
Zytoplasma		
spez. Organellen	entfällt	entfällt
Basophilie	entfällt	entfällt

Histologische Beurteilung des Tumors (3):

Kriterium	gutartig	bösartig
<i>C. Klinischer Vorbericht / Verlauf</i>		
Metastasen		
	keine	möglich (z.B. Gefäßeinbrüche)
Rezidive		
	keine	möglich

Beurteilung / Diagnose des Tumors:

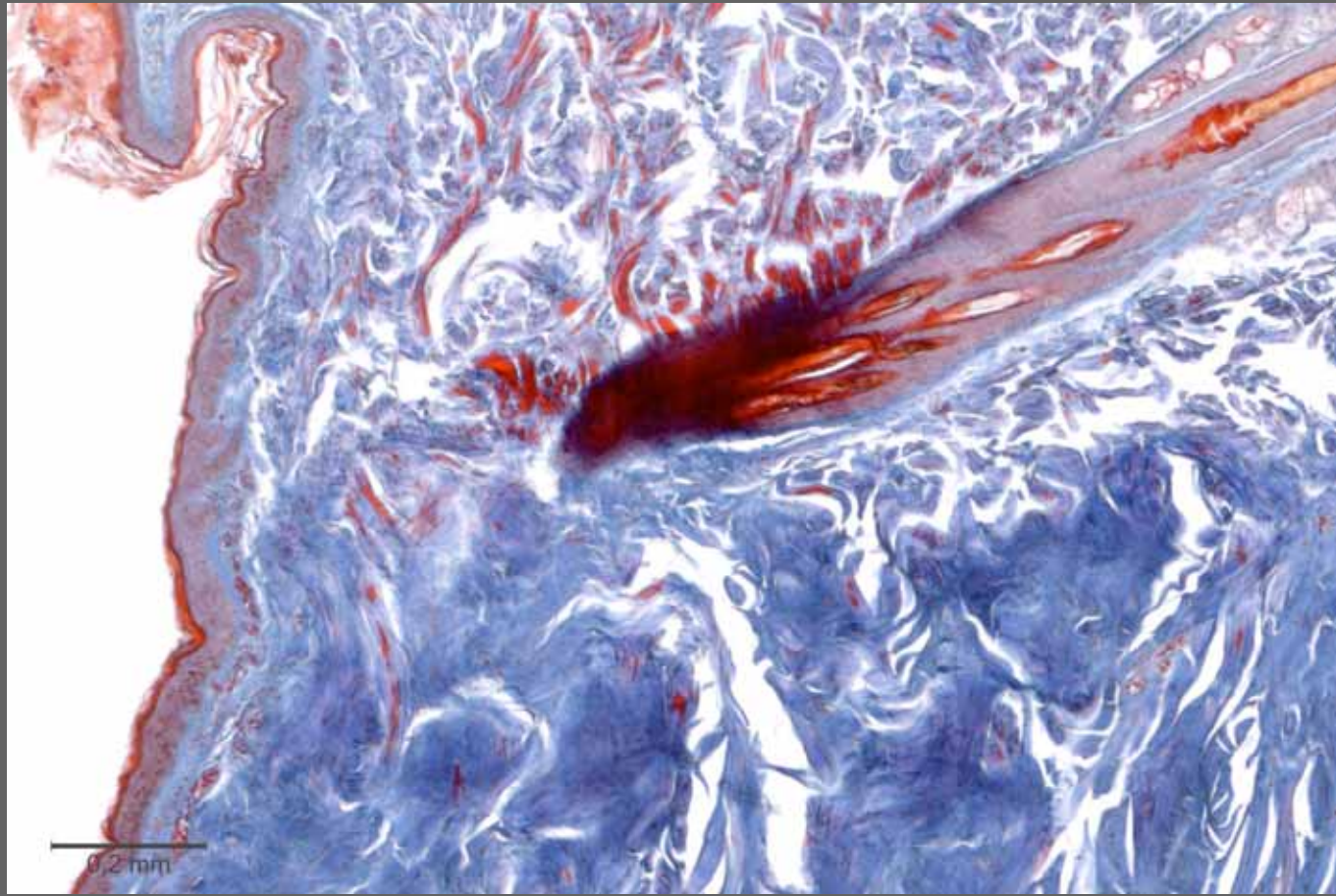
Fibrom (Fibroma durum)



Fibrom

- gut abgesetzter Tumorknoten
- diesen Knoten muß man sehen, denn:
- bei höherer Vergrößerung kann man das Gewebe nicht von straffem Bindegewebe unterscheiden!!
- das ist das Problem gutartiger Tumore

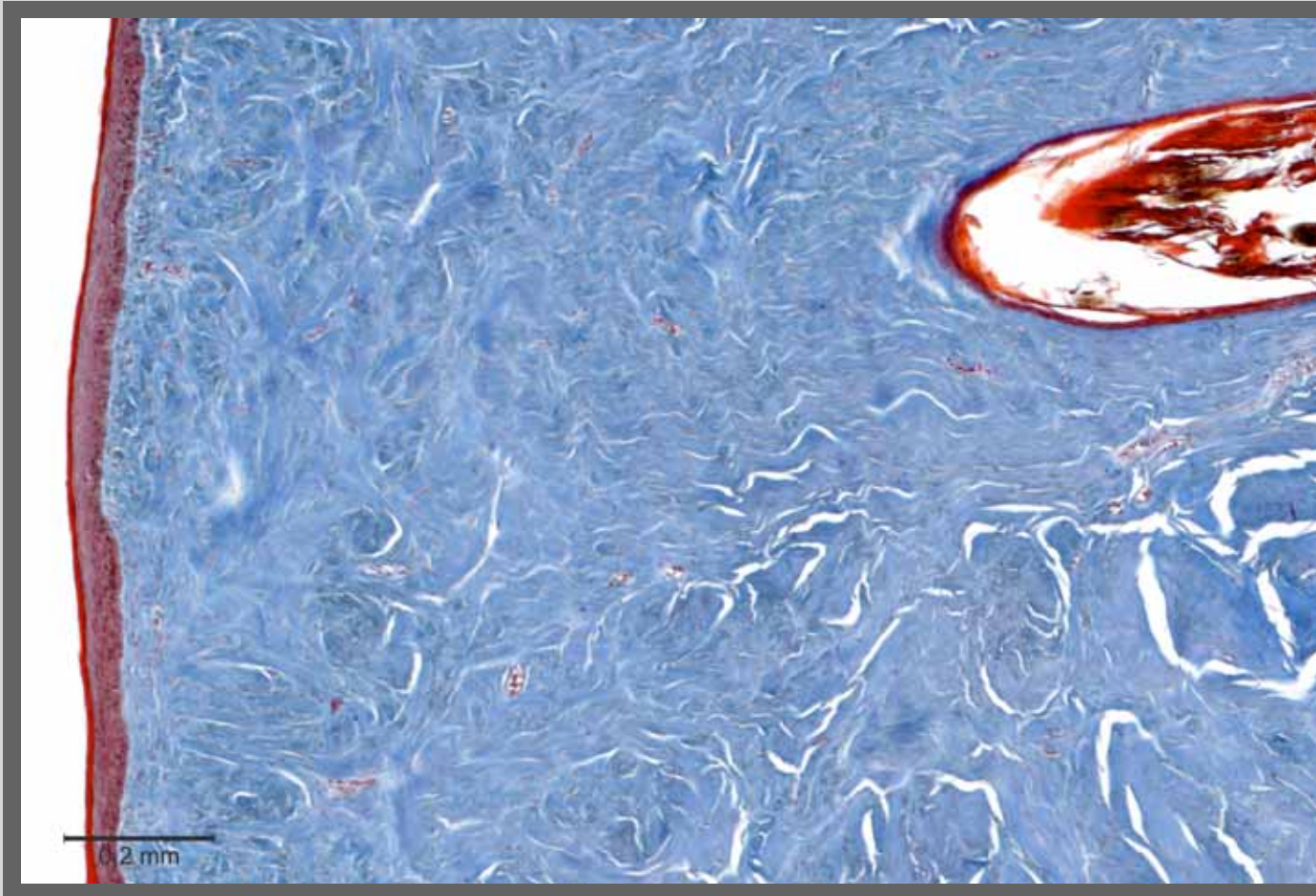
Kursuspräparat, **MASSON-Trichrom-Färbung**, Übersicht



Fibrom

- normale Unterhaut mit Bindegewebe und Haarschnitt

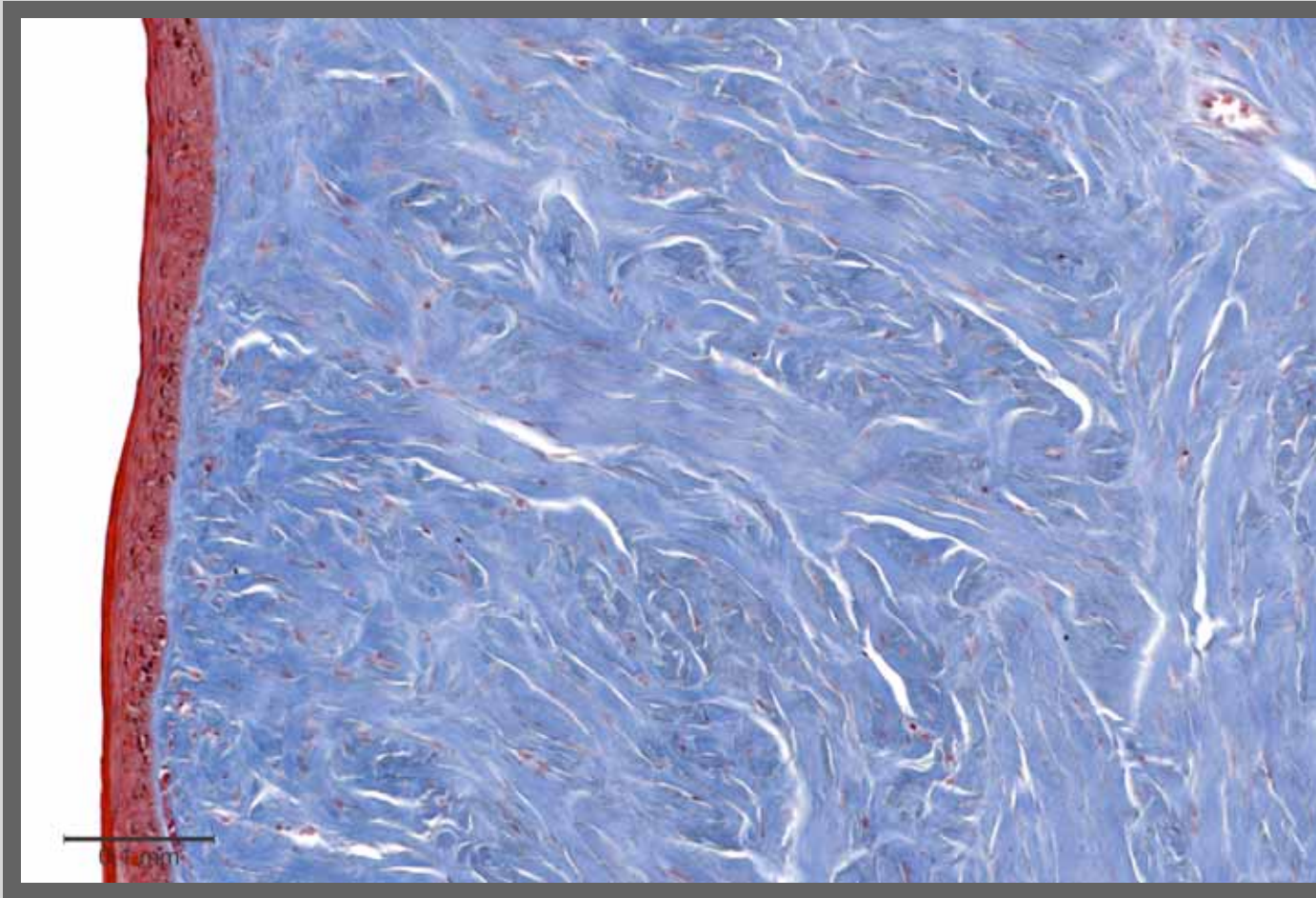
Kursuspräparat, **MASSON-Trichrom-Färbung**



Fibrom

- Tumorgewebe besteht ganz überwiegend aus kollagenen Fasern

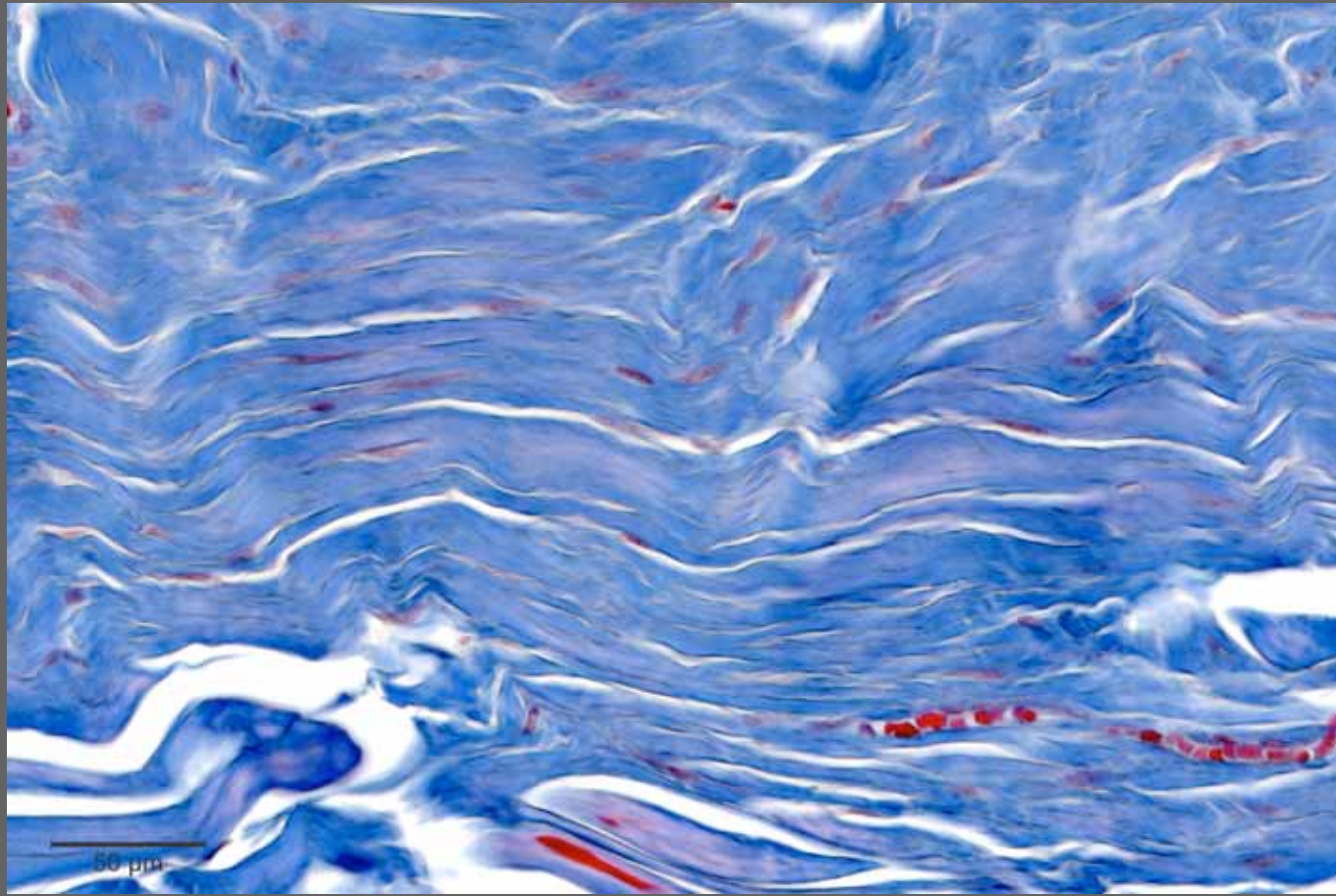
Kursuspräparat, **MASSON-Trichrom-Färbung**



Fibrom

- dicke Bündel von kollagenen Fasern

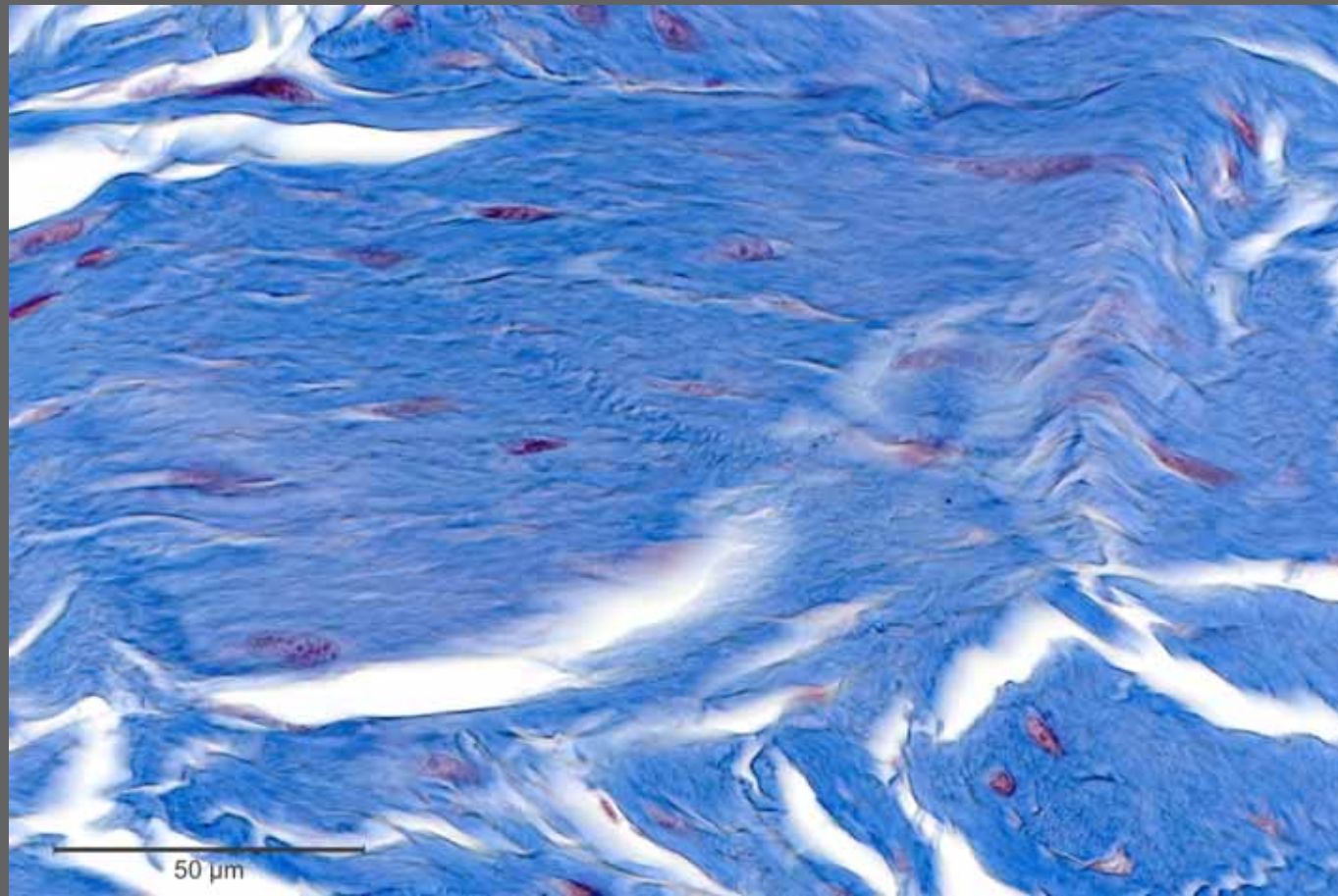
Kursuspräparat, **MASSON-Trichrom-Färbung**



Fibrom

- die Zellkerne werden erkennbar

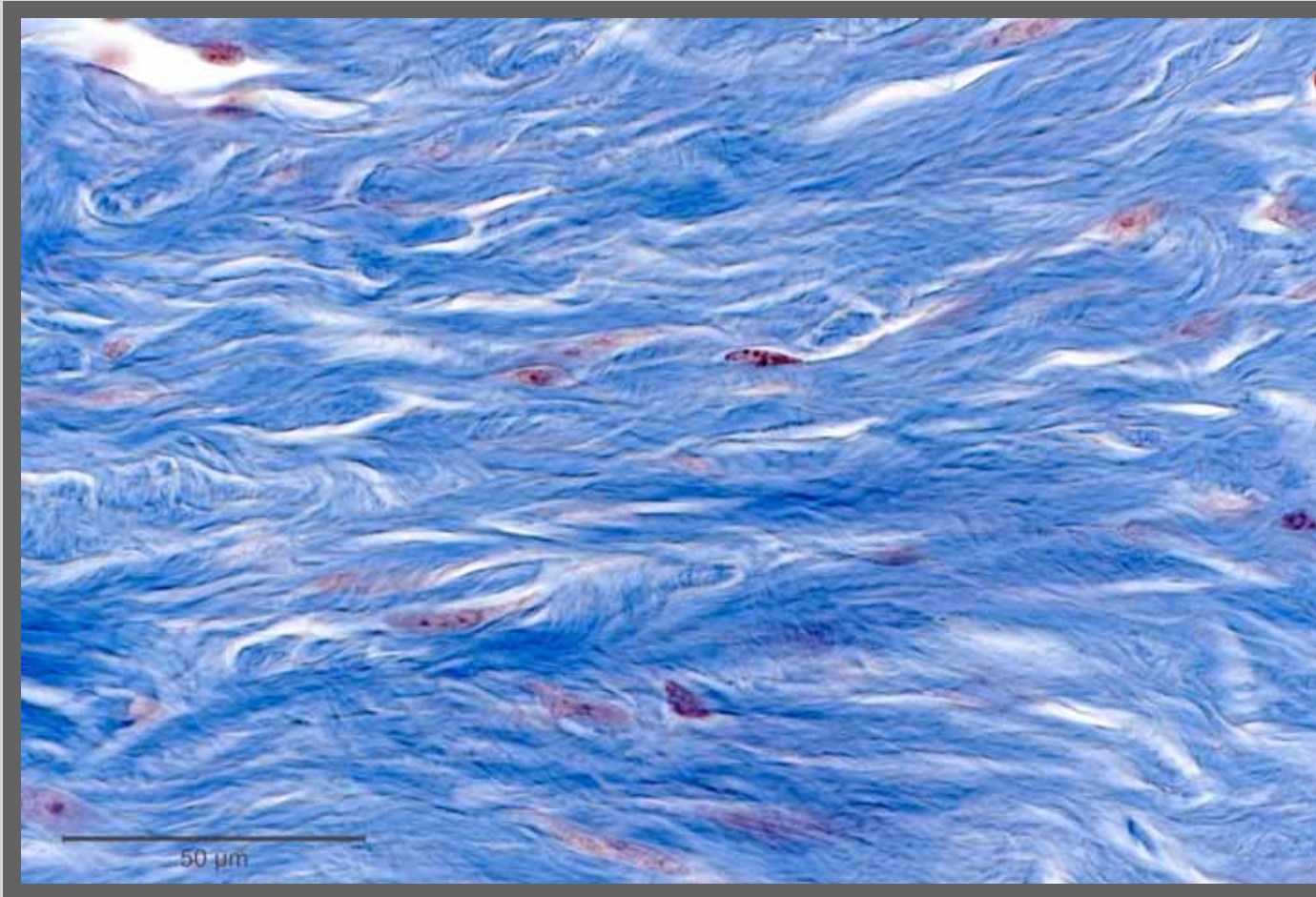
Kursuspräparat, **MASSON-Trichrom-Färbung**



Fibrom

- spindelige (= mesenchymale) Zellkerne
- dieser Tumor ist ohne Spezialfärbung nicht vom Leiomyom abzugrenzen

Kursuspräparat, **MASSON-Trichrom-Färbung**



Fibrom

- diese Lokalisation könnte auch aus einem Band oder einer Sehne stammen

Kursuspräparat, **MASSON-Trichrom-Färbung**

Ende