

# Histopathologie

Fall 27

**Präp.-Nr.: 27**

**Färbung: HE**

**Organ: Leber**

**Tierart: Hund**

## **Pathologisch-anatomische Befunde:**

- unterschiedlich große und zahlreiche Knoten
- weißlich speckig
- evtl. Hinweis auf regressive Veränderungen wie Tumor-Nekrose

## Histologische Beurteilung des Tumors (1):

Kriterium	gutartig	bösartig
<i>A. Beurteilung des Tumorgewebes</i>		
Gewebedifferenzierung		
<b>epithelial</b>	normaler Zellverband (Epithel / <b>Drüse</b> )	<b>Gewebe atypisch ausgebildet, verringerte Ähnlich- keit mit dem Ursprungsgewebe</b>
mesenchymal	Bildung von Interzellulärsubstanz	
Verhalten zur Umgebung		
	expansives Wachstum	<b>infiltratives Wachstum</b>

## Histologische Beurteilung des Tumors (2):

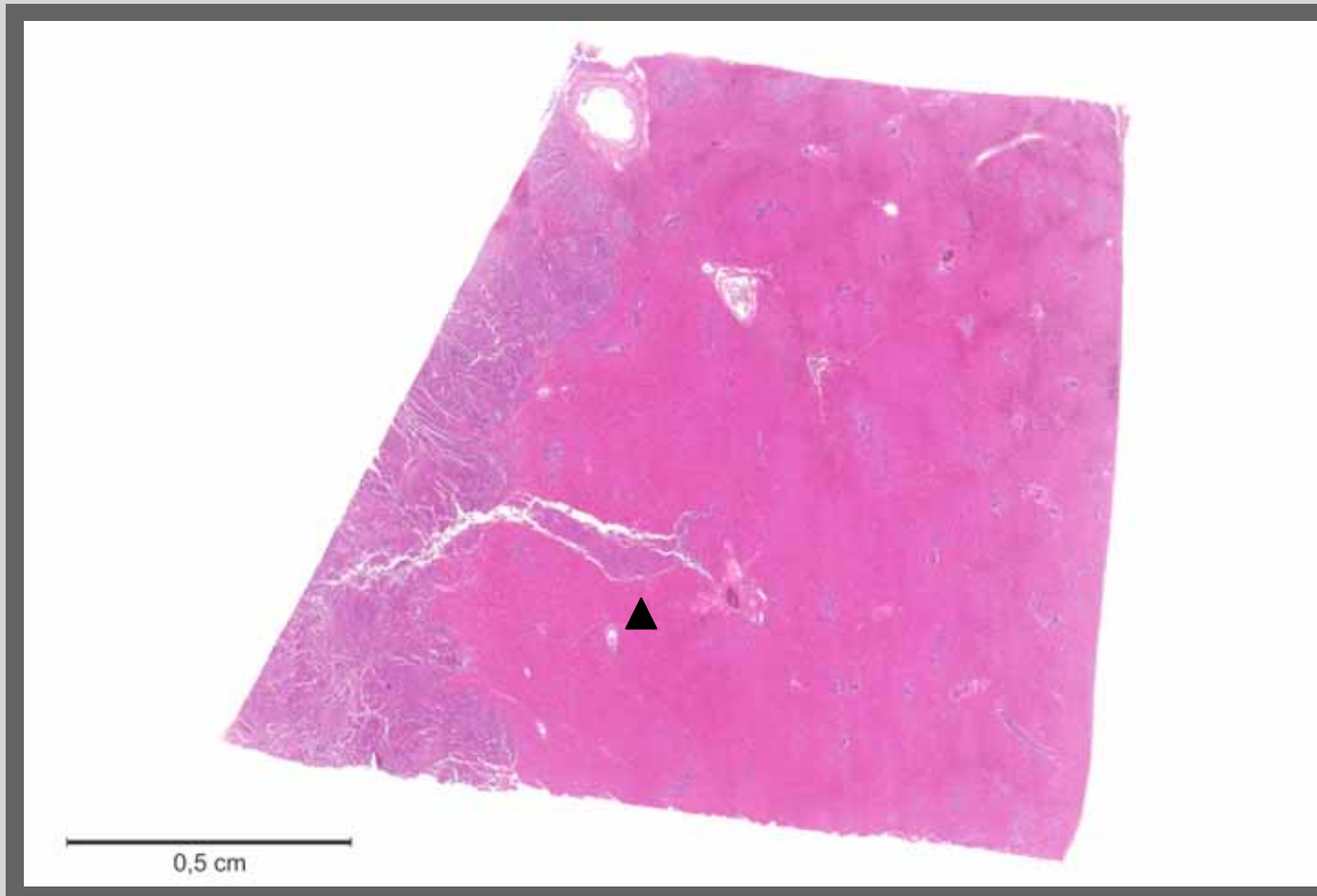
Kriterium	gutartig	bösartig
<i>B. Beurteilung der Tumorzellen</i>		
Zellkern		
Kerngröße	gleichgroß	ungleich groß (z.T. Zellriesen und Riesenzellen)
Kernform	zelltypisch	unregelmäßig
Chromatingehalt	zelltypisch	vermehrt, atypisch verteilt
Mitosen	keine / wenige	vermehrt
Zytoplasma		
spez. Organellen	vorhanden	vermindert / fehlend
Basophilie	zelltypisch	vermehrt

## Histologische Beurteilung des Tumors (3):

Kriterium	gutartig	bösartig
<i>C. Klinischer Vorbericht / Verlauf</i>		
Metastasen		
	keine	möglich (z.B. Gefäßeinbrüche)
Rezidive		
	selten möglich	möglich

## Beurteilung / Diagnose des Tumors:

**Gallengangs-Adenokarzinom**



## Adenokarzinom

- rötliche Anteile:

Leber

- bläuliche Anteile:

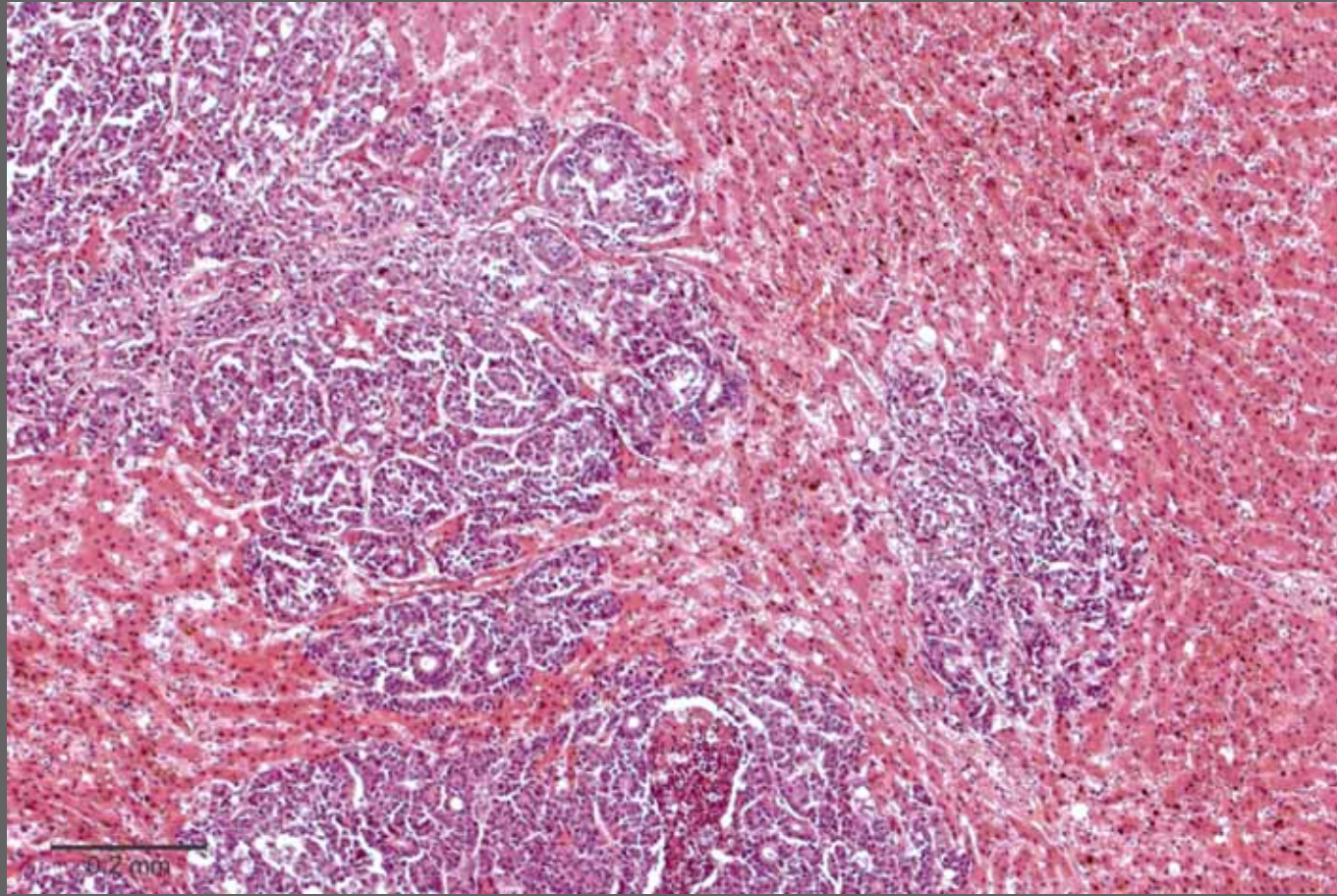
Tumor

warum bläulich?

weil die Tumorzellen wenig Zytoplasma haben, deshalb pro Flächeneinheit mehr Zellkern, d.h. vermehrte Basophilie

- beachte den Tumorausläufer in das Lebergewebe (>>)

Kursuspräparat, HE-Färbung, Übersicht

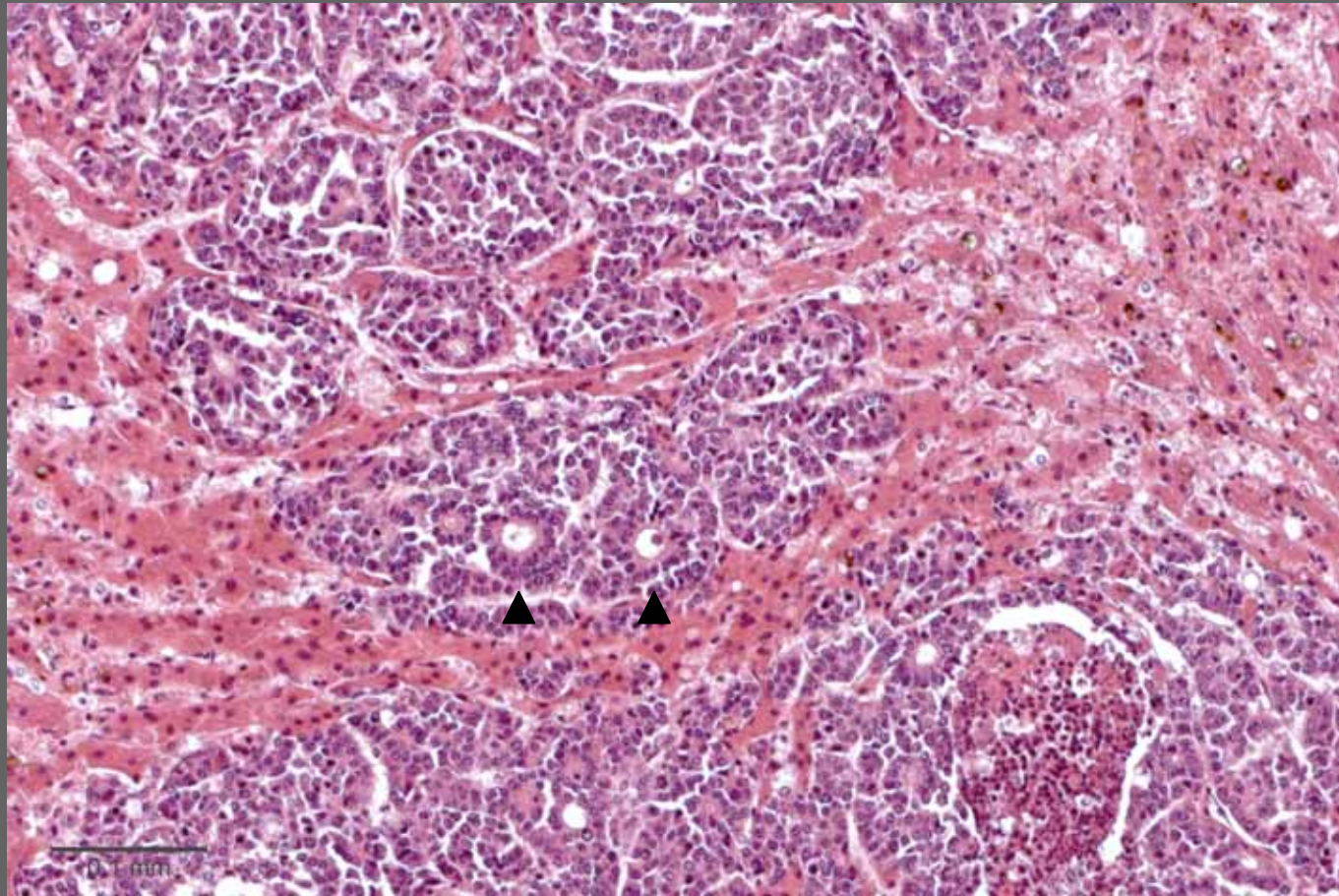


### **Adenokarzinom**

- mehrere Herde mit Tumorzellen
- in unverändertem Lebergewebe

**Kursuspräparat, HE-Färbung**





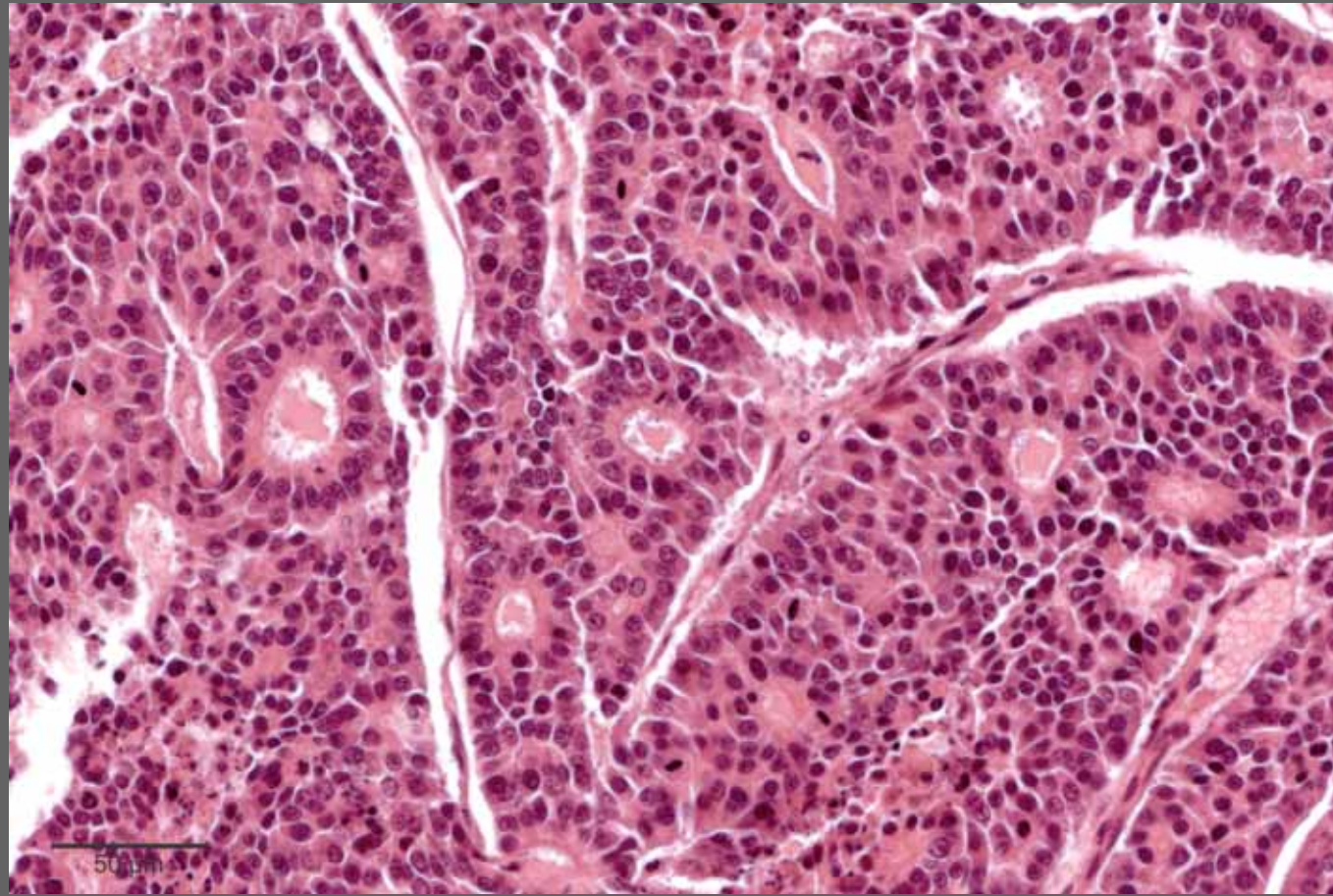
### Adenokarzinom

- in einem Teil des Tumor sind eindeutig Drüsenstrukturen zu erkennen
- deshalb handelt es sich um ein Adenokarzinom

(>>)

Kursuspräparat, HE-Färbung

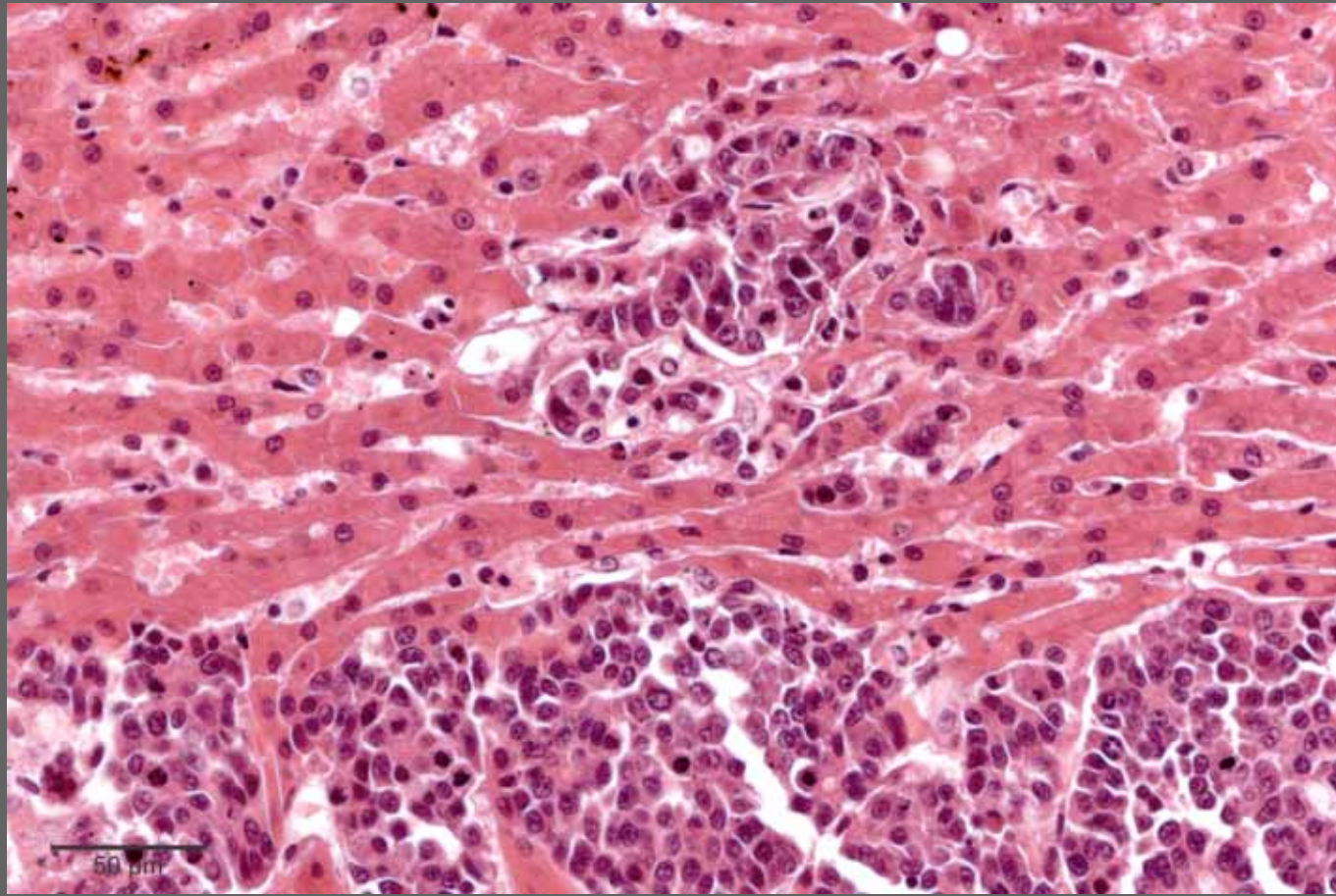




### Adenokarzinom

- eindeutig ein drüsiges Wachstumsmuster
- in diesen Anteilen reifen die Tumorzellen noch relativ weit aus

Kursuspräparat, HE-Färbung

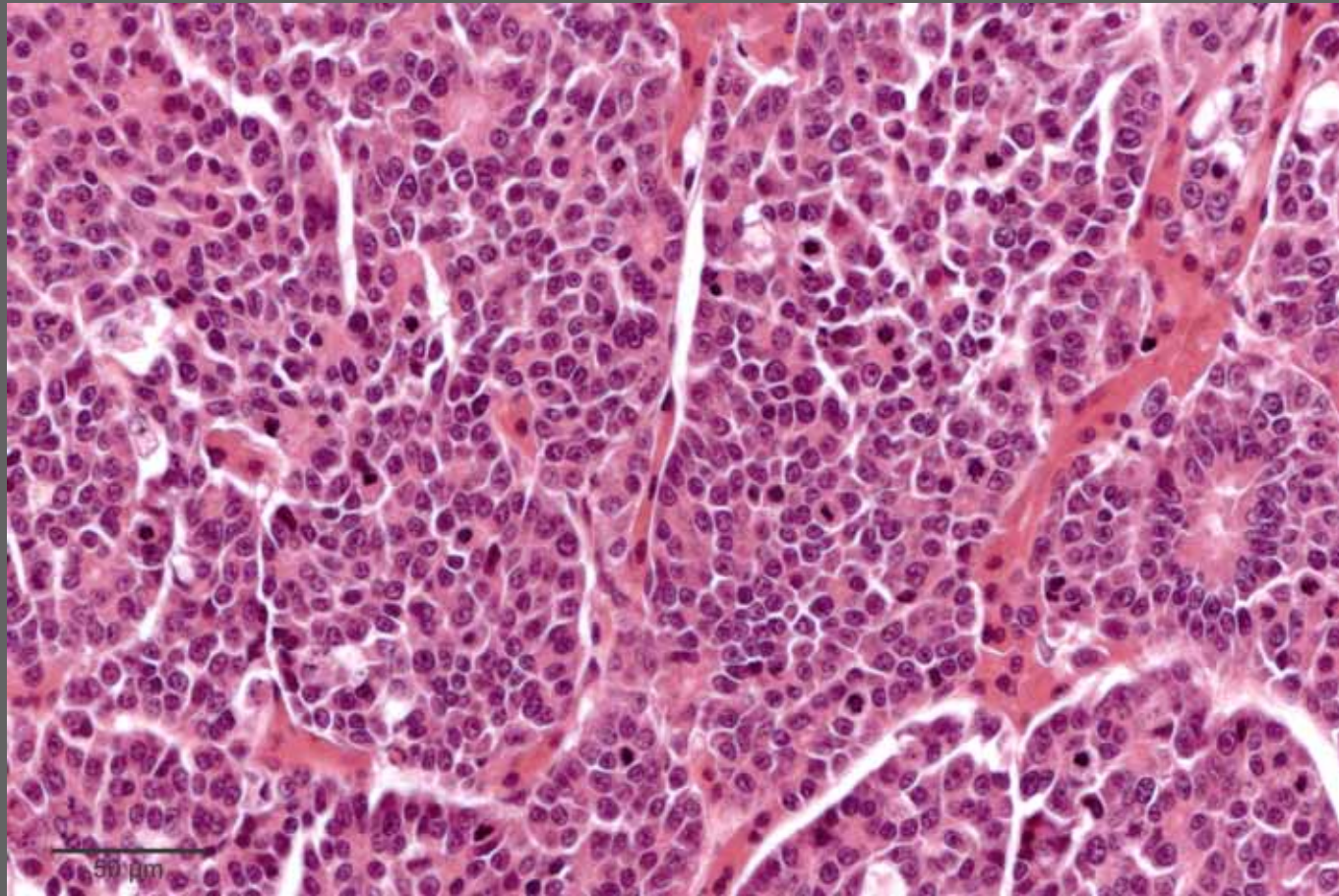


### **Adenokarzinom**

- infiltratives Wachstum in das Lebergewebe hinein
- eine drüsige Struktur ist hier nicht mehr zu erkennen

**Kursuspräparat, HE-Färbung**



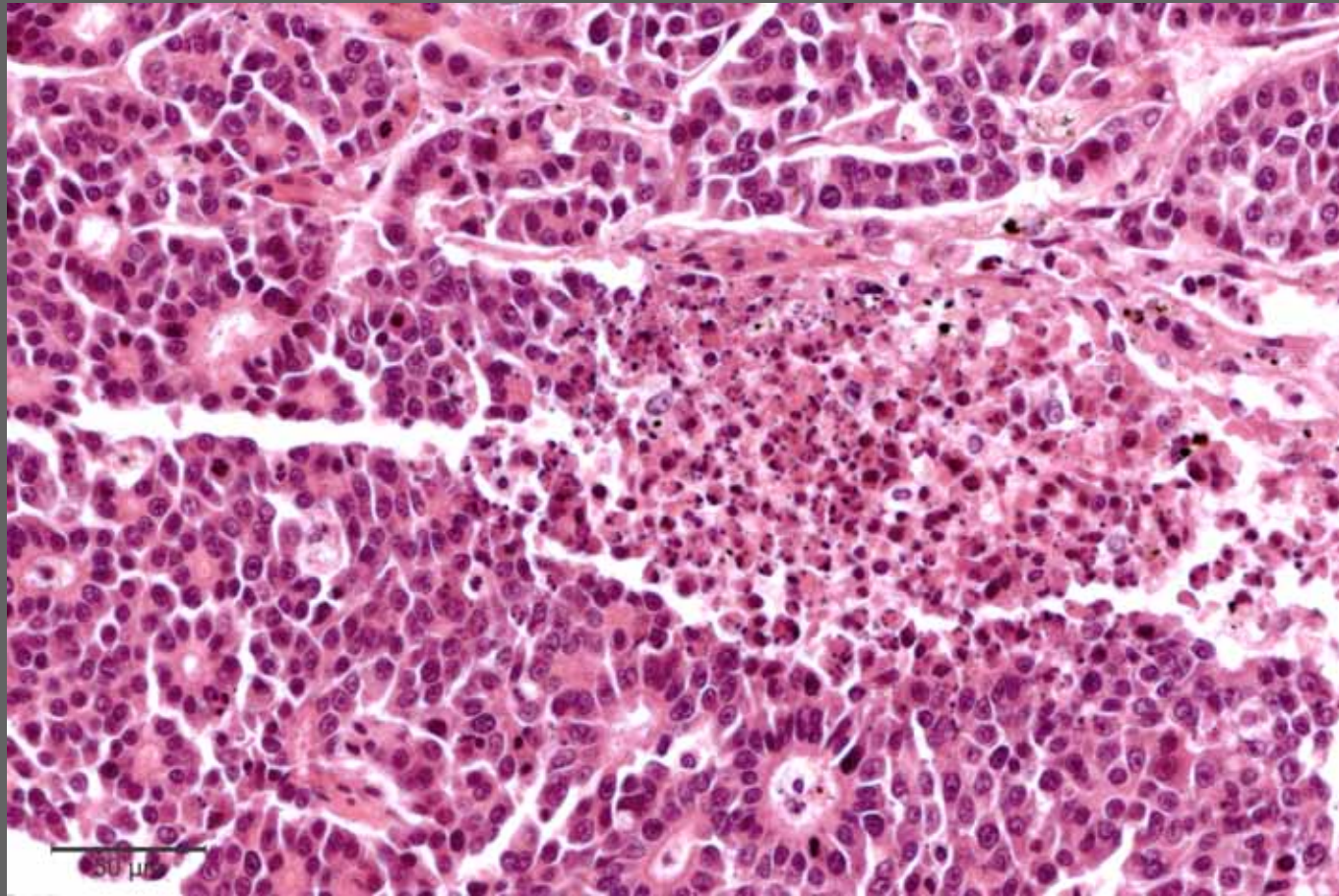


### **Adenokarzinom**

- überwiegend solides Wachstum (d.h. keine Lumina)
- als Hinweis auf die Entdifferenzierung

**Kursuspräparat, HE-Färbung**





### Adenokarzinom

- Tumor-Nekrose
- ebenfalls ein eindeutiger Hinweis auf Bösartigkeit
- die Tumorzellen wachsen so schnell, daß ein versorgendes Tumorstroma mit Gefäßen nicht mehr ausgebildet wird

Kursuspräparat, HE-Färbung

**Ende**