

# Histopathologie

Fall 26

**Präp.-Nr.:** 26

**Färbung:** HE

**Organ:** Lunge

**Tierart:** Schaf

## **Pathologisch-anatomische Befunde:**

- **speckige, grau-rötliche Herde von Fleisch-ähnlicher Konsistenz**
- **es können ganz Lappen beteiligt sein oder es finden sich multiple Herde**

## Histologische Beurteilung des Tumors (1):

Kriterium	gutartig	bösartig
<i>A. Beurteilung des Tumorgewebes</i>		
Gewebedifferenzierung		
epithelial	normaler Zellverband (Epithel / Drüse)	Gewebe atypisch ausgebildet, verringerte Ähnlichkeit mit dem Ursprungsgewebe
mesenchymal	Bildung von Interzellulärsubstanz	
Verhalten zur Umgebung		
	expansives Wachstum	infiltratives W.

## Histologische Beurteilung des Tumors (2):

Kriterium	gutartig	bösartig
<i>B. Beurteilung der Tumorzellen</i>		
Zellkern		
Kerngröße	gleichgroß	ungleich groß (z.T. Zellriesen und Riesenzellen)
Kernform	zelltypisch	unregelmäßig
Chromatingehalt	zelltypisch	vermehrt, atypisch verteilt
Mitosen	keine / wenige	vermehrt
Zytoplasma		
spez. Organellen	vorhanden	vermindert / fehlend
Basophilie	zelltypisch	vermehrt

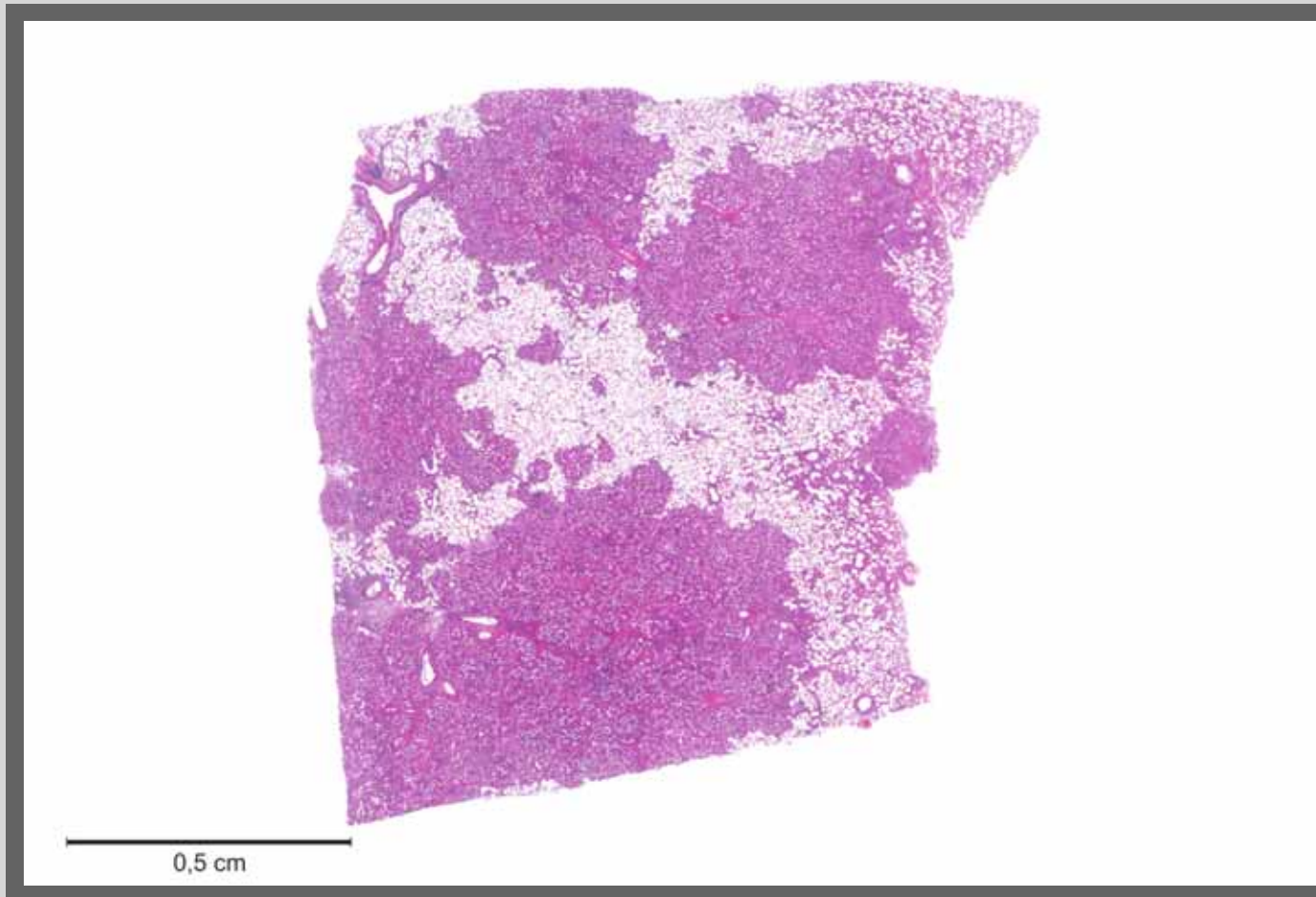
## Histologische Beurteilung des Tumors (3):

Kriterium	gutartig	bösartig
<i>C. Klinischer Vorbericht / Verlauf</i>		
Metastasen		
	keine	möglich (Lymphknoten)
Rezidive		
	selten möglich	möglich

## Beurteilung / Diagnose des Tumors:

### Lungen-Adenomatose des Schafes

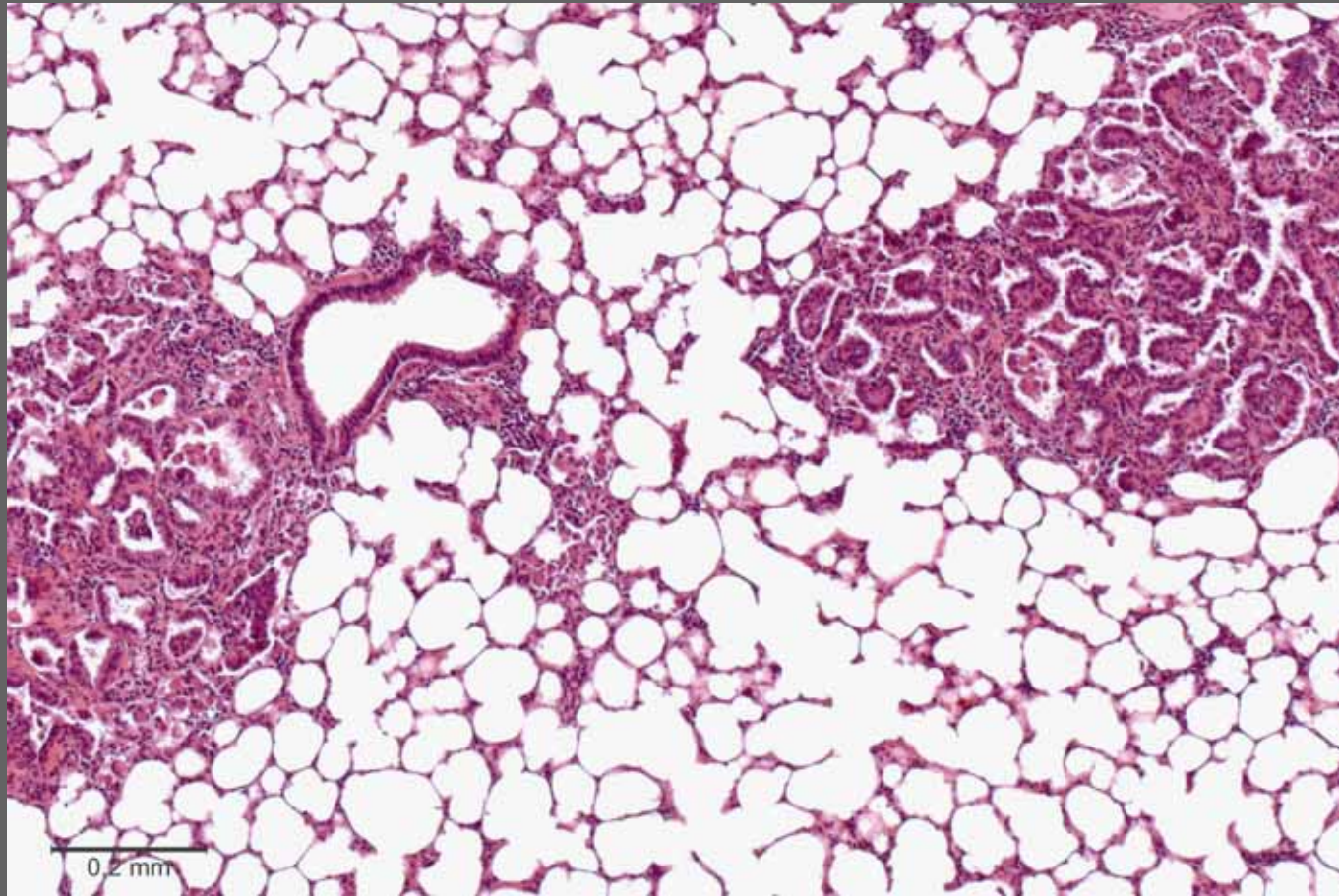
**Kommentar:** da sehr selten Lymphknoten-Metastasen vorkommen, wird der Tumor auch als bronchioloalveoläres Karzinom eingestuft



### **Adenom(atose)**

- mehrere Herde liegen in unverändertem Lungengewebe

**Kursuspräparat, HE-Färbung, Übersicht**

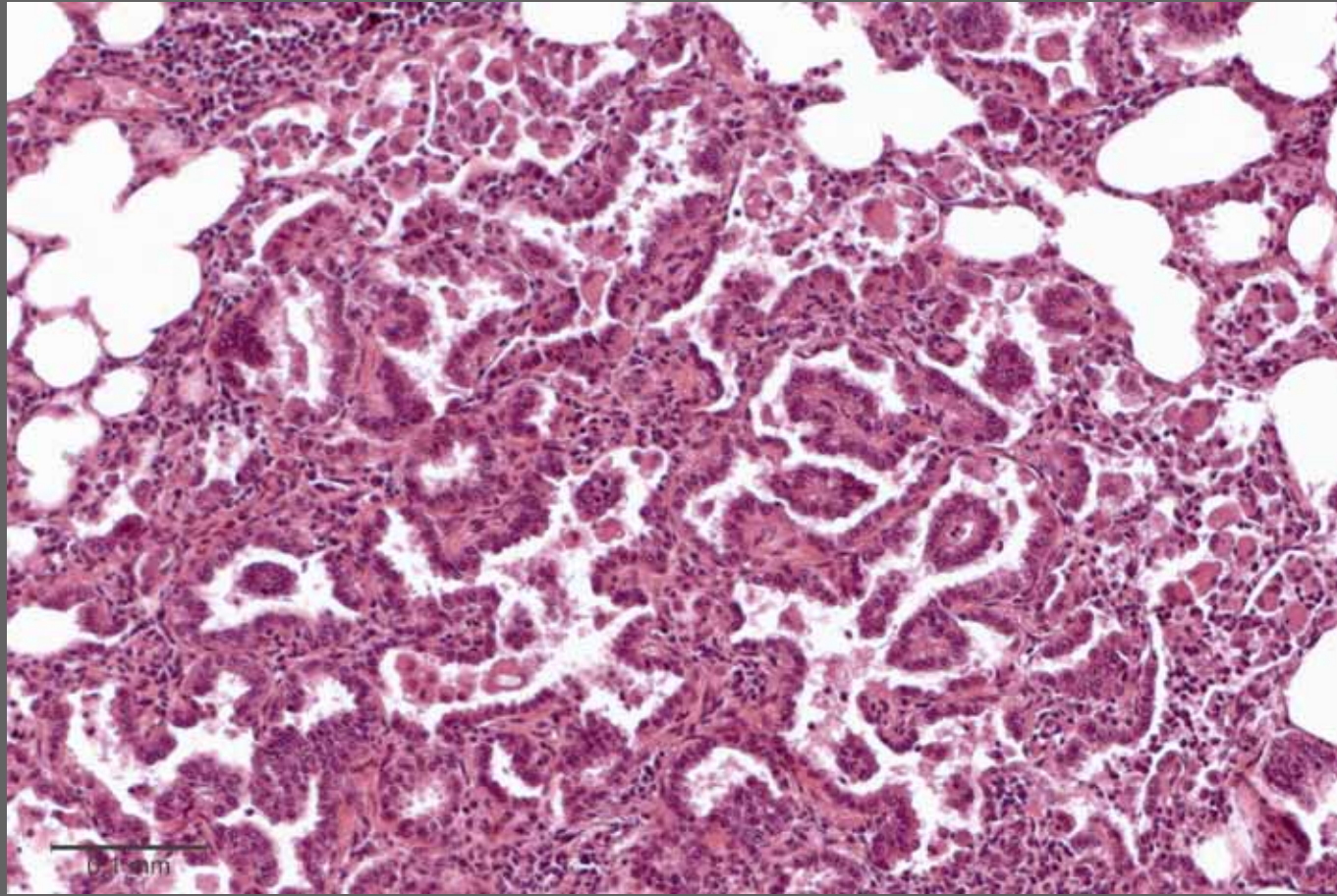


### **Adenom(atose)**

- Herde mit proliferierten Zellen
- die Alveolarlumina auskleiden
- daneben unverändertes Lungengewebe

**Kursuspräparat, HE-Färbung**

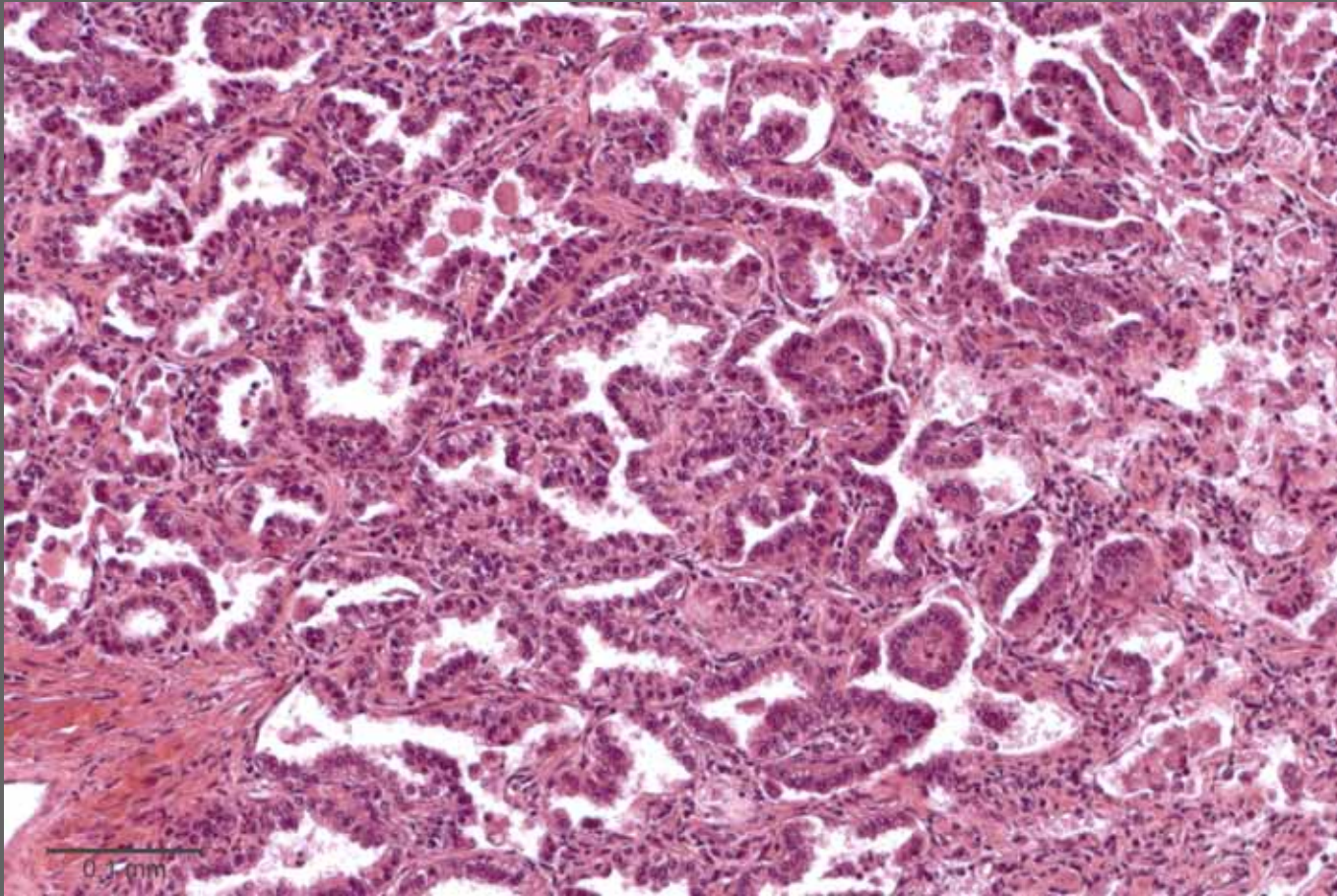




### **Adenom(atose)**

- girlandenförmige Proliferation von kubischen Zellen
- teilweise wachsen die Zellen fingerförmig in das Alveolarlumen hinein

**Kursuspräparat, HE-Färbung**

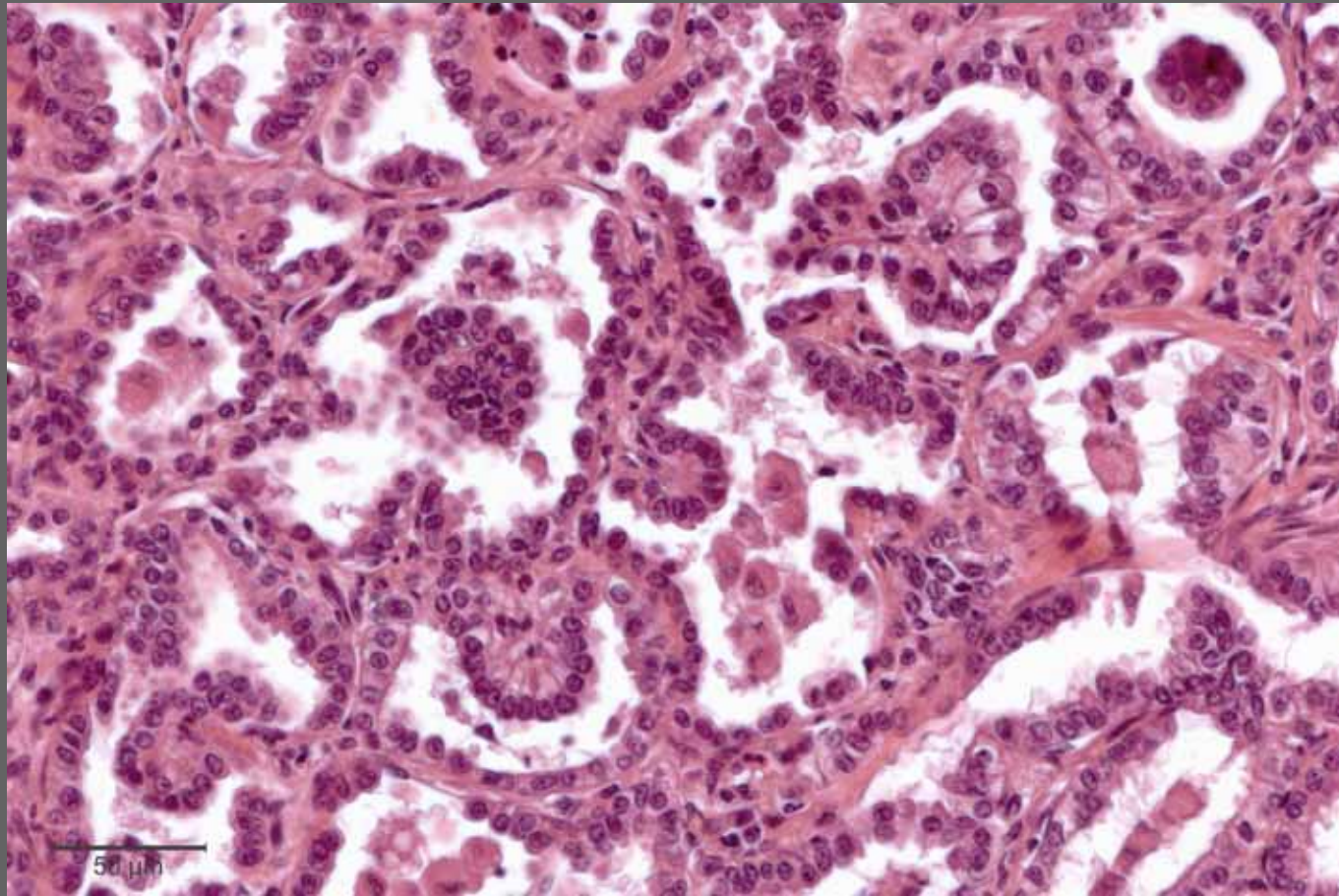


### **Adenom(atose)**

- die Zellen ruhen auf einem bindegewebigen Grundstock
- die Zellen wachsen einreihig
- sie sind wie auf einer Perlenkette aufgereiht

ein Wachstumsmuster, das auch bei Drüsenhyperplasien benutzt wird (siehe Präp. 22)

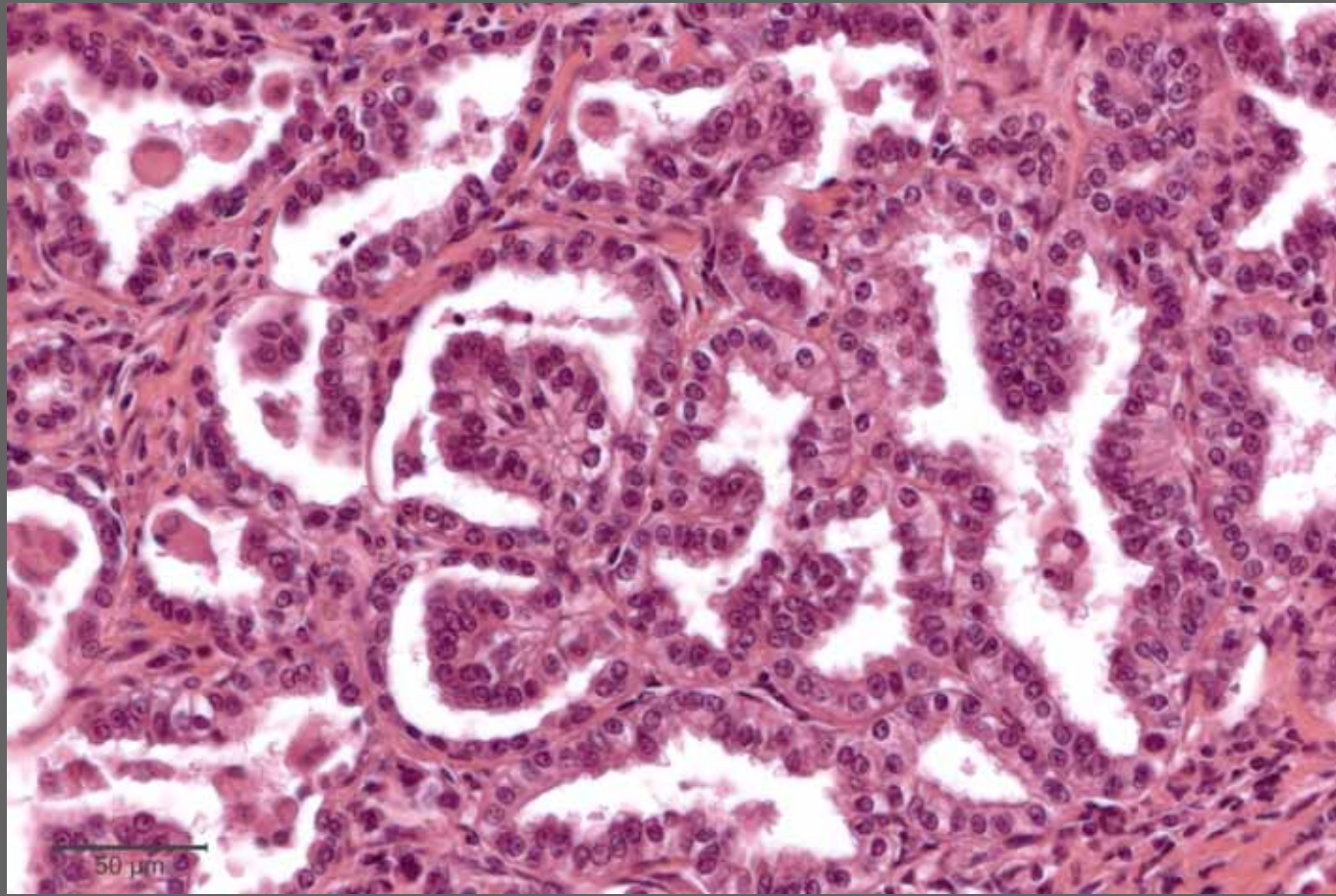
**Kursuspräparat, HE-Färbung**



### **Adenom(atose)**

- die Zellen wirken teilweise schaumig
  - sie leiten sich von Typ II Pneumocyten (Surfactant-Produktion) oder Clarazellen ab
- = bronchiolo-alveoläres Adenom

**Kursuspräparat, HE-Färbung**



### Adenom(atose)

- einzelne Alveolar-makrophagen in den Lumina

Kursuspräparat, HE-Färbung

**Ende**