

Histopathologie

Fall 18

Präp.-Nr.: 18

Färbung: HE

Organ: Gehirn

Tierart: Schwein

Diagnose: Meningoencephalitis nonpurulenta

Entität: Europäische Schweinepest

Allgemeine Pathologie:

lymphozytäre (= nichteitrige) Entzündung (*-itis nonpurulenta*)

Ätiologie:

- Pestivirus (Fam. *Flaviviridae*)

Pathologisch-anatomische Befunde:

- je nach Verlaufsform der Europ. Schweinepest:

**früher: petechiale Blutungen in vielen Organen
(klassische Verlaufsform)**

heute: häufig atypische / latente Verläufe, Reproduktionsstörungen

- im ZNS keine makroskopisch erkennbaren Veränderungen

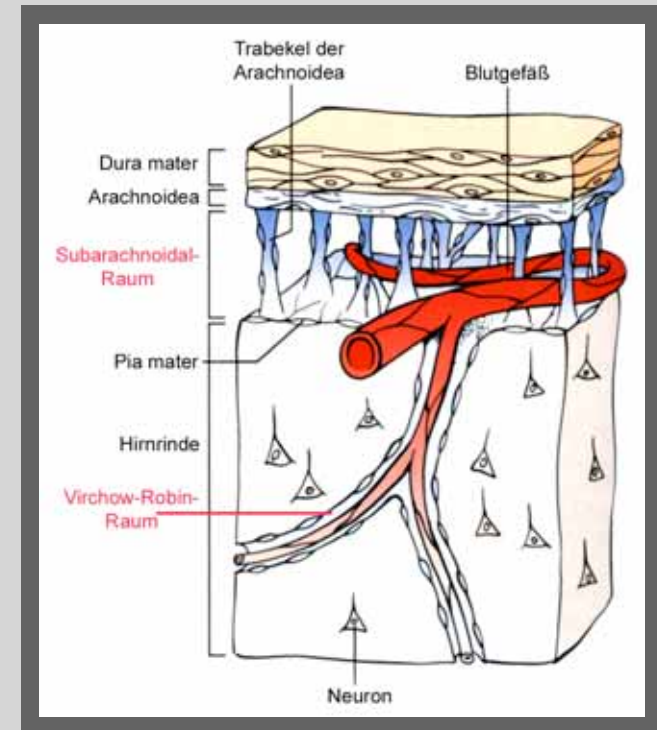
Pathogenese:

- **Virus ist u.a. endotheliotrop**
- **Endothelzellschädigung mit Mikrothromben-Bildung bis zur Verbrauchskoagulopathie mit Blutungen**
- **außerdem Störungen im Knochenmark mit Schädigung von Megakaryozyten**
- **heute spielen wohl geringergradige Schädigungen der Gefäße mit Überwiegen der Immunantwort eine größere Rolle (weniger virulente Virusstämme)**
- **die Veränderungen am Gehirn werden als lokale immunologische Auseinandersetzung mit dem Virus interpretiert**

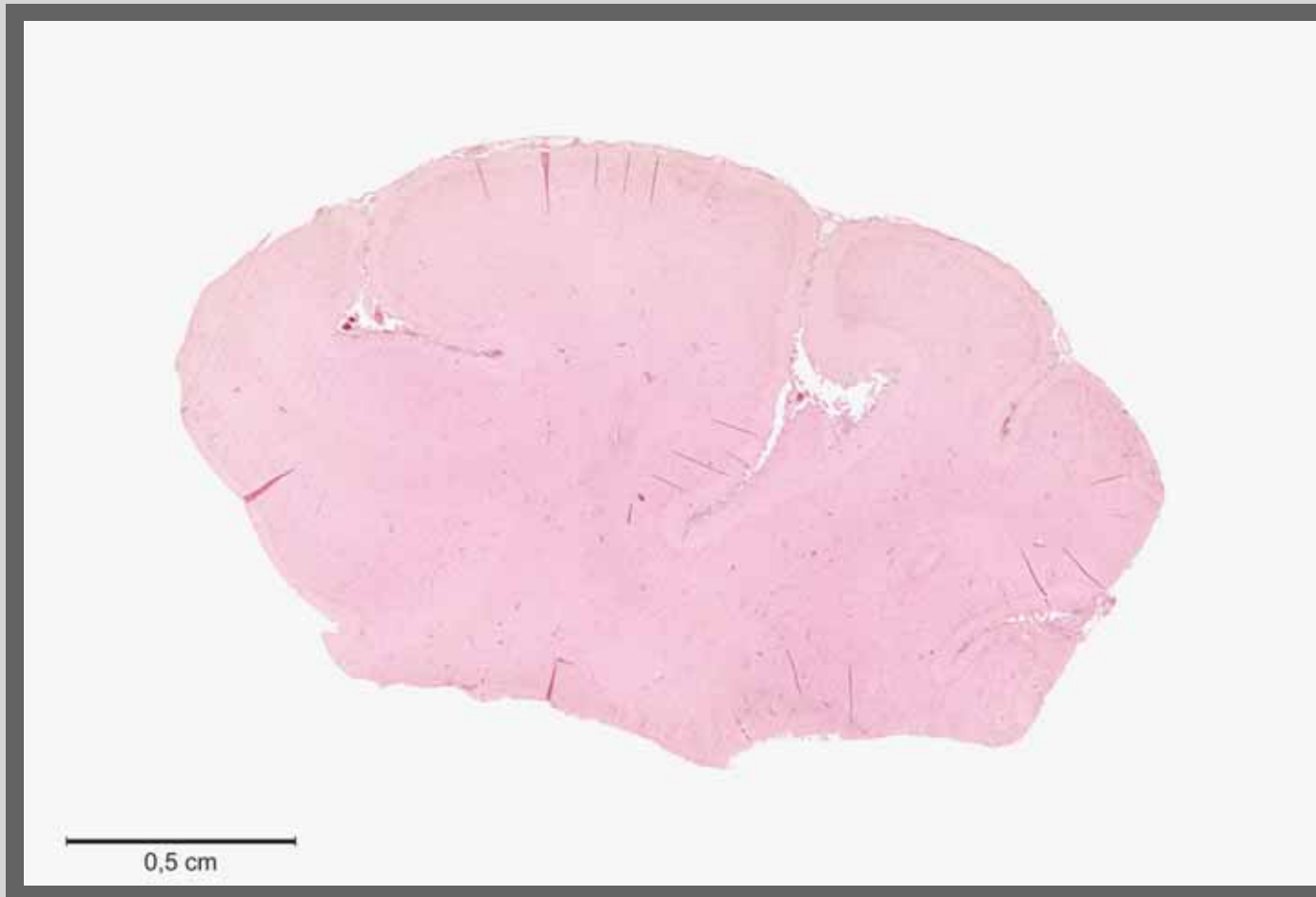
Histopathologische Befunde:

- lymphozytäre Infiltrate sind zu finden
 - in den Meningen

- um größere Gefäße in Gehirn herum, im Virchow-Robin-Raum



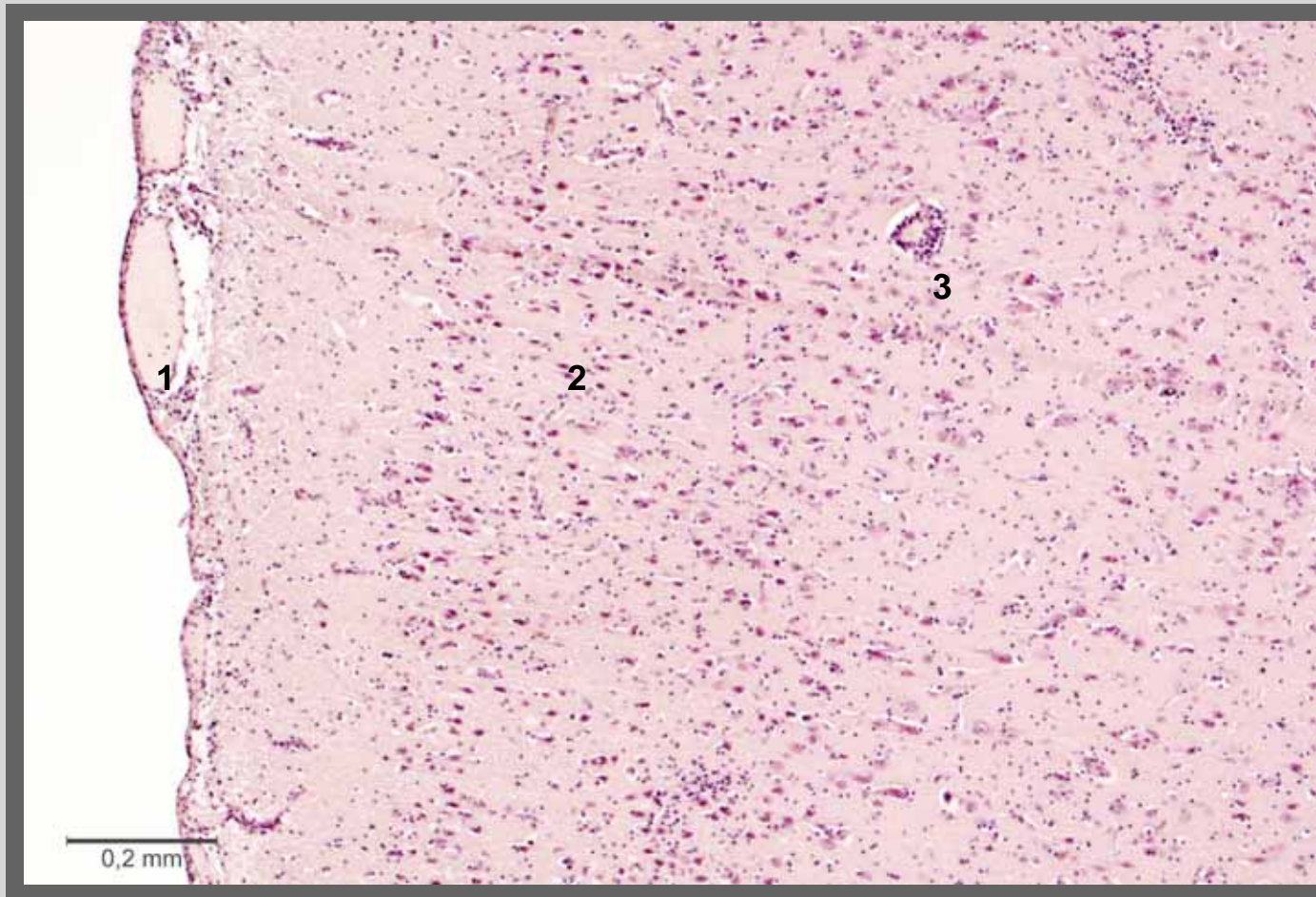
- in der Meninx evtl. Thromben in den Gefäßen (Mikrothromben)



Entzündung, lymphozytäre

- bei dieser Vergrößerung sind die Veränderungen nicht zu erkennen

Kursus-Präparat, HE-Färbung, Übersicht

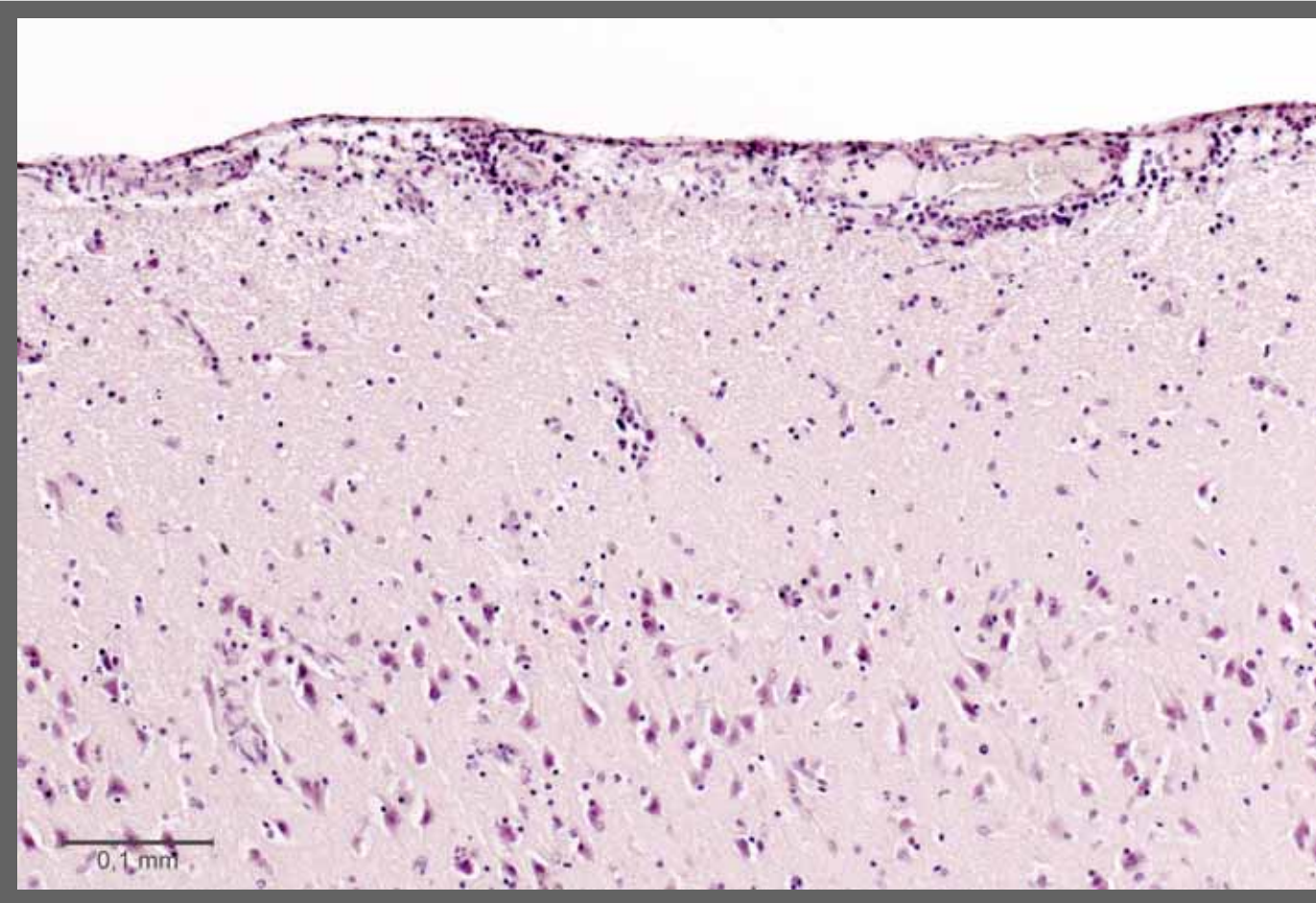


**Entzündung,
lymphozytäre**

1. Meningen (Pia mater)
2. Hirnrinde
3. Gefäß mit perivaskulärer Lymphozyten-Ansammlung

(>>)

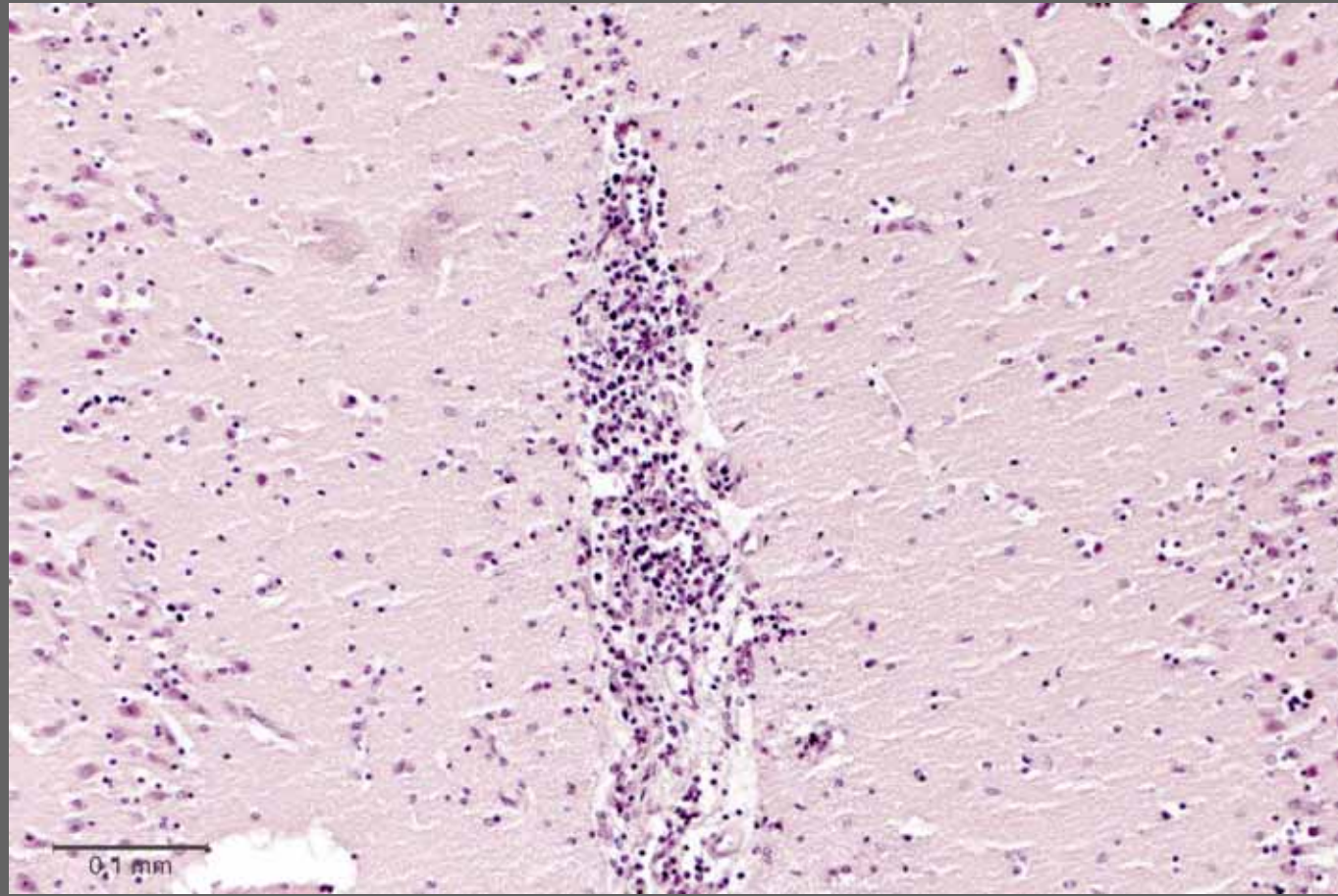
Kursus-Präparat, HE-Färbung



Entzündung, lymphozytäre

- Lymphozyten liegen um Gefäße in der Meninx herum

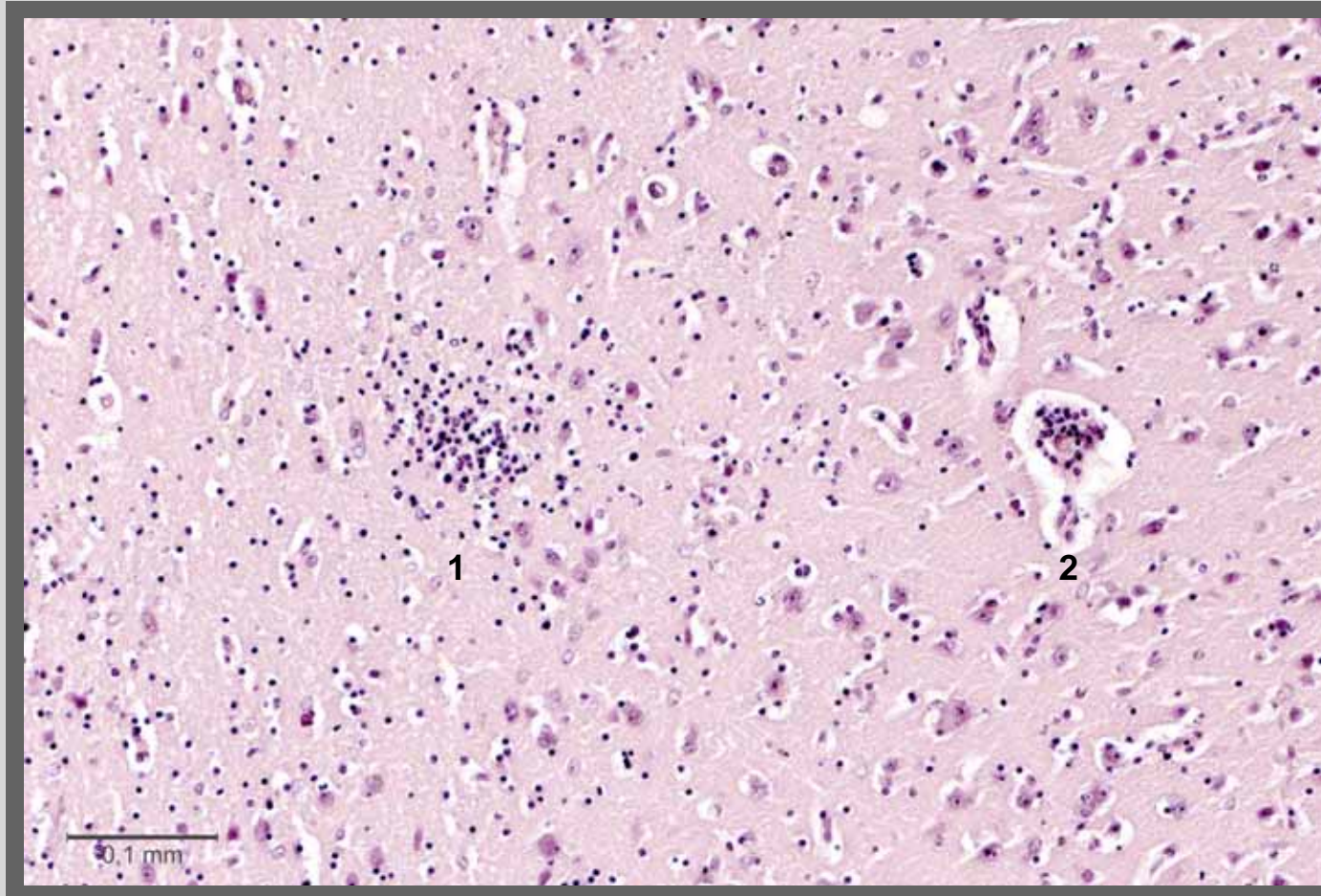
Kursus-Präparat, HE-Färbung



Entzündung, lymphozytäre

- meningeales Gefäß in einem Sulcus
- mit perivaskulären Lymphozyten

Kursus-Präparat, HE-Färbung

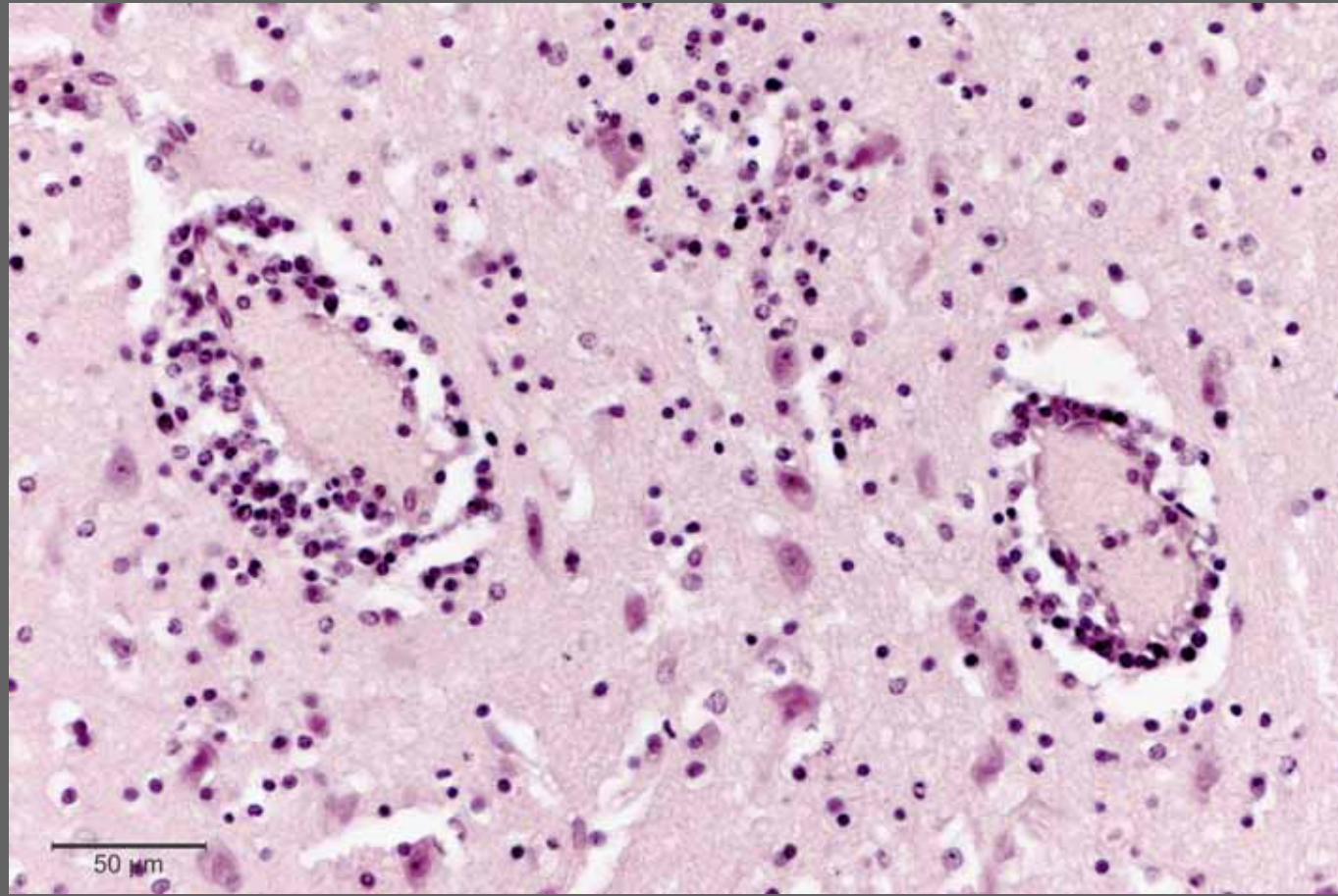


Entzündung, lymphozytäre

- Ansammlung von Lymphozyten
1. im Neuropil
 2. perivaskulär

(>>)

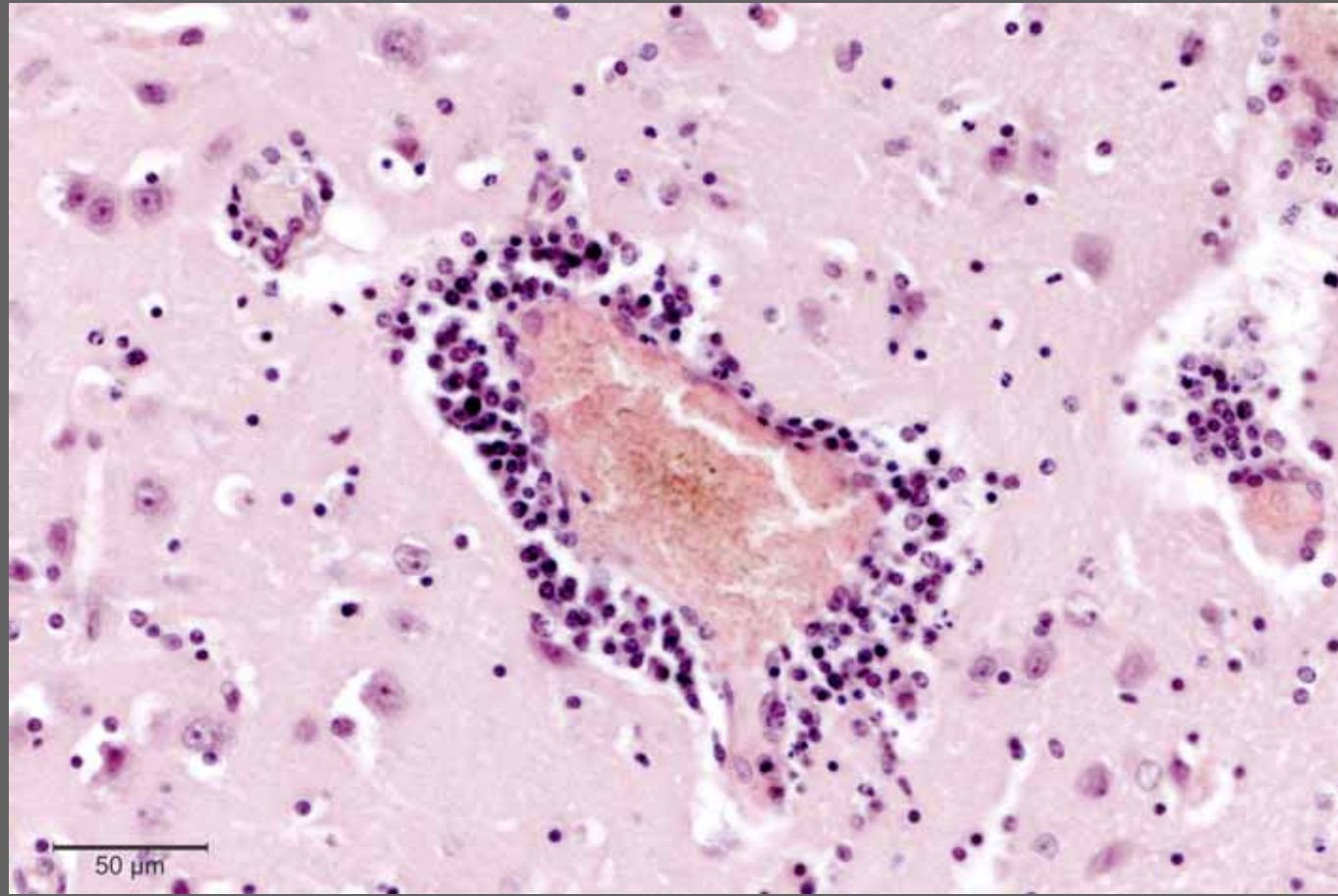
Kursus-Präparat, HE-Färbung



**Entzündung,
lymphozytäre**

- perivaskuläre An-
sammlung von
Lymphozyten

Kursus-Präparat, HE-Färbung



Entzündung, lymphozytäre

- perivaskuläre An-
sammlung von
Lymphozyten

Kursus-Präparat, HE-Färbung

Ende