

Histopathologie

Fall 14

Präp.-Nr.: 14

Färbung: HE

Organ: Uterus

Tierart: Hund

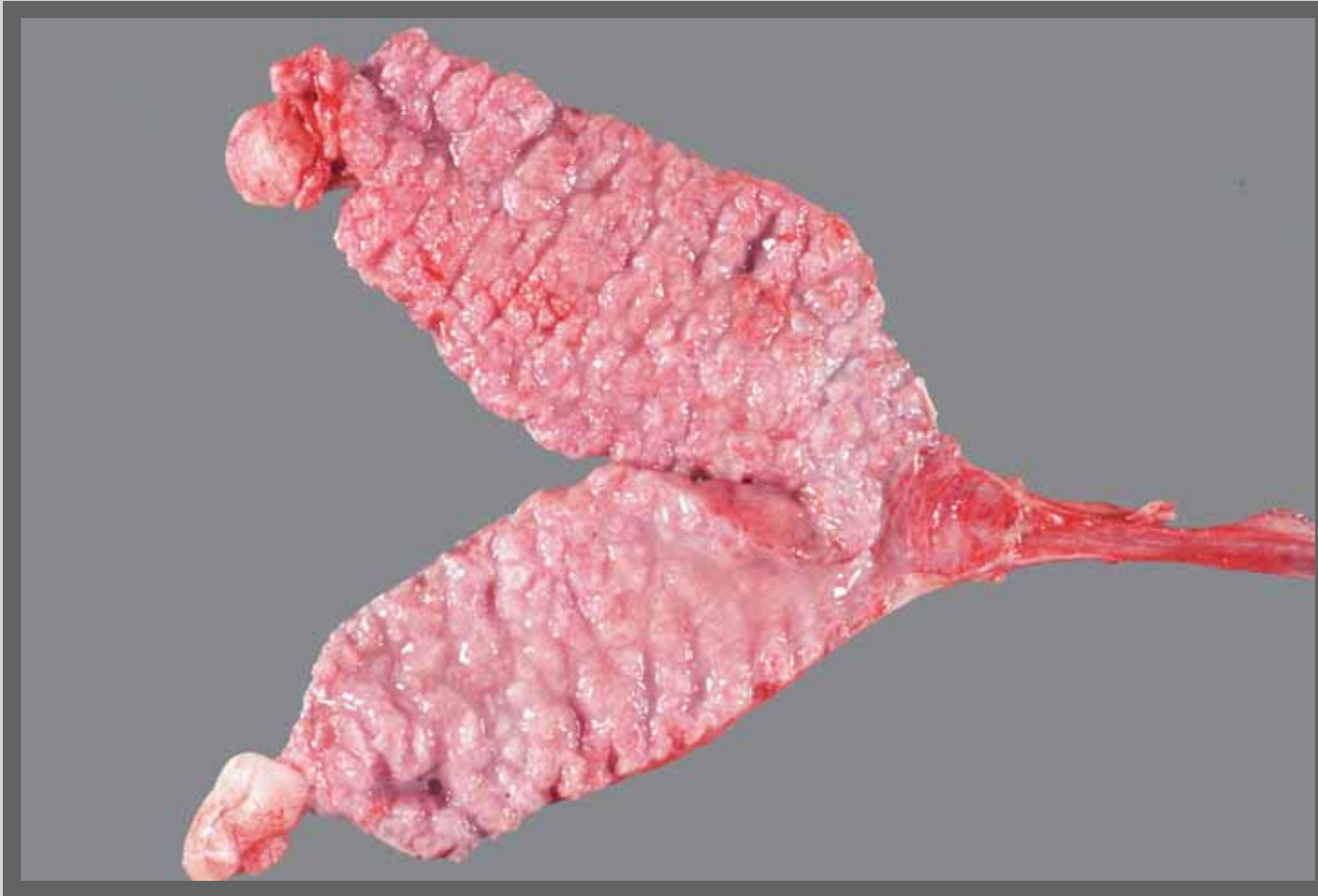
Diagnose: **chronische, katarrhalisch-eitrige Endometritis**
wenn das gesamte Organ beurteilt werden kann auch
> **Pyometra**

Allgemeine Pathologie:

- **chronische, katarrhalisch-eitrige Entzündung eines Hohlorgans ohne Abfluß (= der Eiter kann sich ansammeln)**

Ätiologie / Pathogenese:

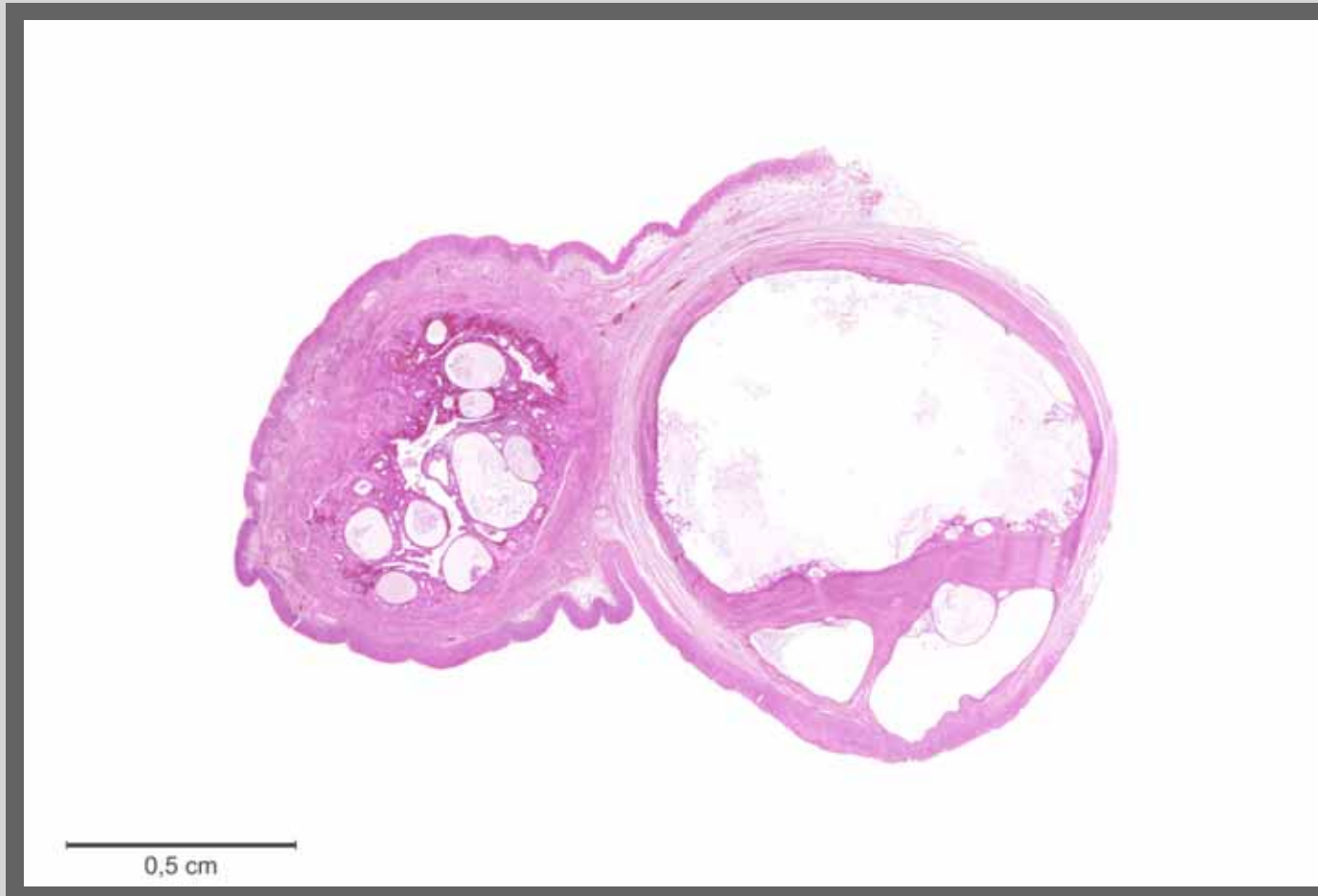
- **Infektion während der Corpus luteum Phase (Progesteron-Einfluß)**
 - > **Drüsenepithel-Hyperplasie (glandulär-zystische Hyperplasie) bei festem Verschuß der Zervix**
- **warum gerade in diesem Stadium Infektion ist unklar**



Glandulär-zystische Hyperplasia des Endometriums

- ein mögliches Vorläuferstadium der Pyometra

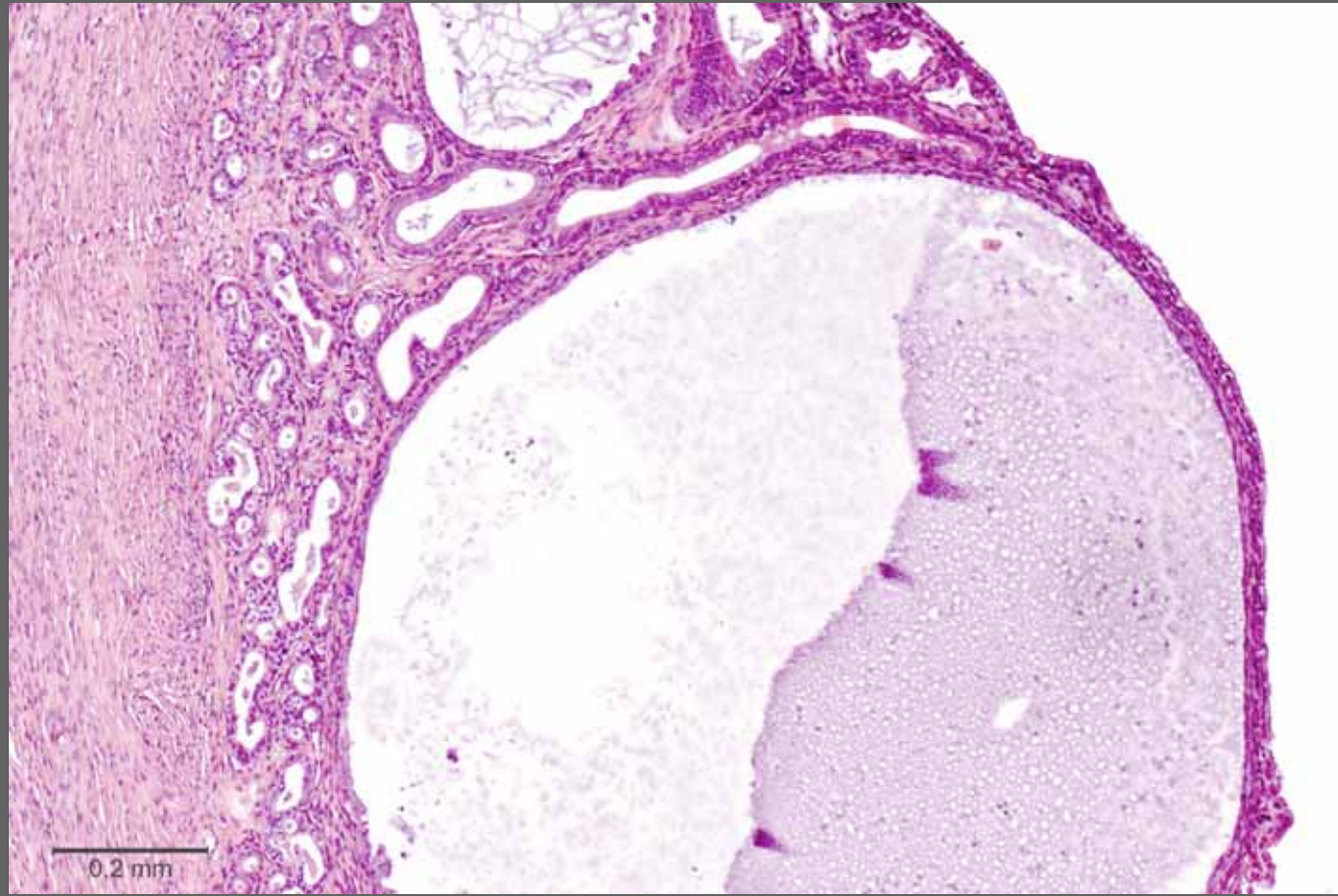
Hund, Uterus, 3 Jahre, S 0937/74



Glandulär-zystische Hyperplasie des Endometriums

- ein mögliches Vorläuferstadium der Pyometra

Hund, Uterus



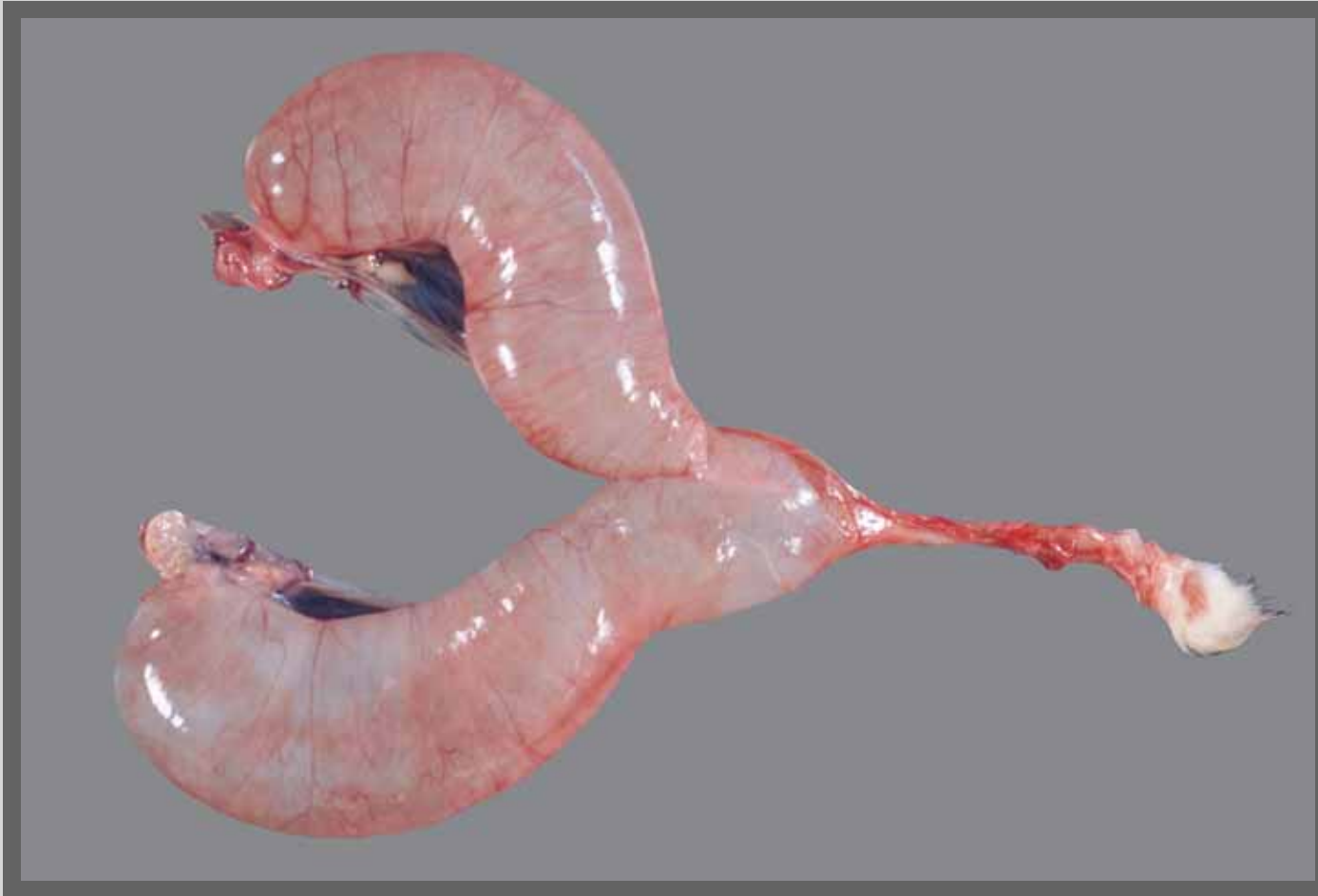
Glandulär-zystische Hyperplasie des Endometriums

- ein mögliches Vorläuferstadium der Pyometra

Hund, Uterus

Pathologisch-anatomische Befunde:

- **Uterushörner prall mit bräunlichem Eiter gefüllt, Wand hochgradig verdünnt (evtl. E. coli, Proteus)**
- **Uterushörner weniger stark vergrößert, evtl. septiert, mit dünnerem, gelblichem Eiter gefüllt, Wand dicker (evtl. Strepto- oder Staphylokokken)**
- **Vorkommen bei älteren, meist nulliparen Hündinnen**



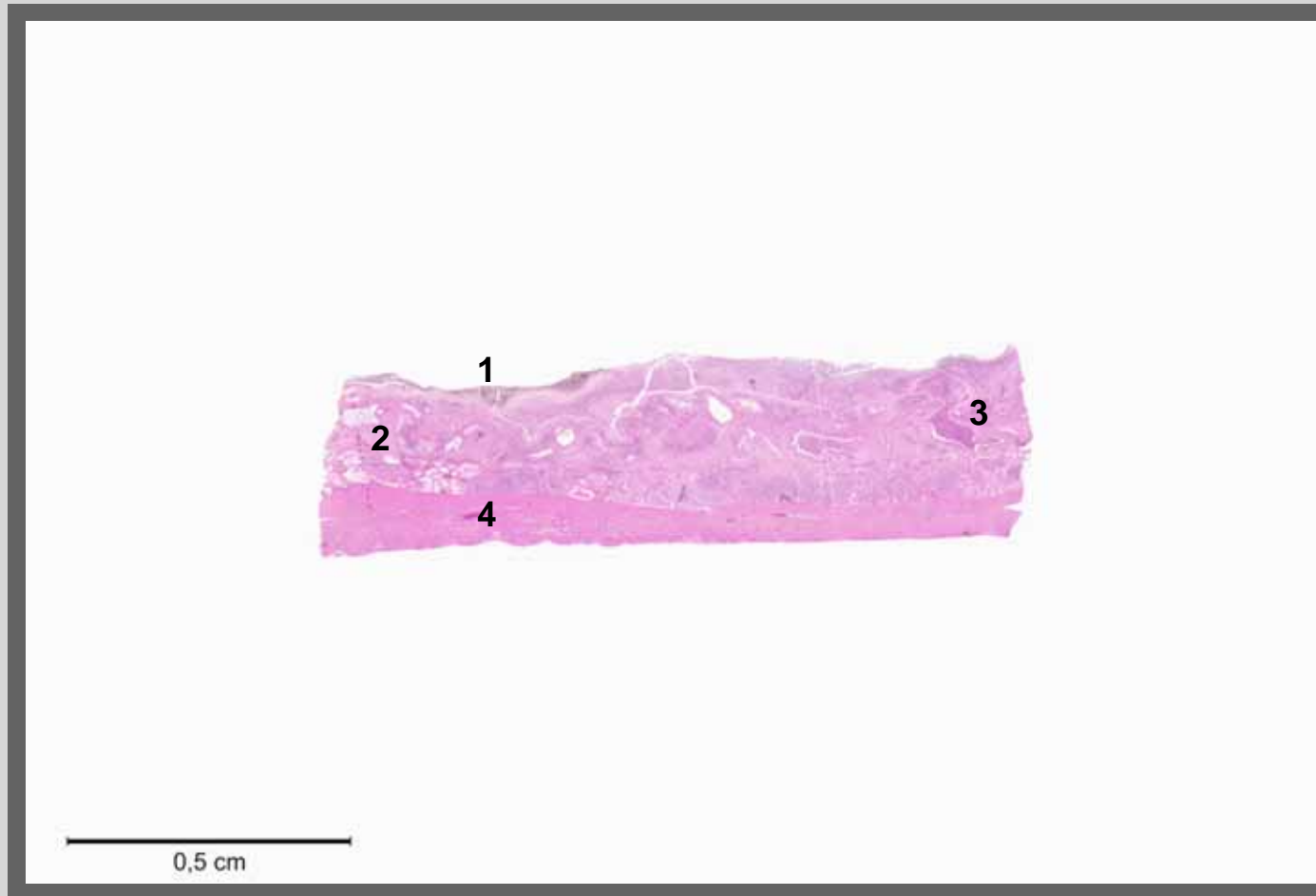
**Entzündung
chron. eitrige,
Pyometra**

- beide Hörner sind prall mit Flüssigkeit (Eiter?) gefüllt

Katze, Uterus, Pyometra

Histopathologische Befunde:

- **hochgrd. dilatierte Uterindrüsen, mit meist hochprismatischem Epithel**
- **darin Exsudat mit neutrophilen Granulozyten und Makrophagen**
- **entsprechendes Exsudat an der freien Oberfläche (= Lumen des Uterus)**
- **im Stroma hochgrd. Ansammlung von Plasmazellen**

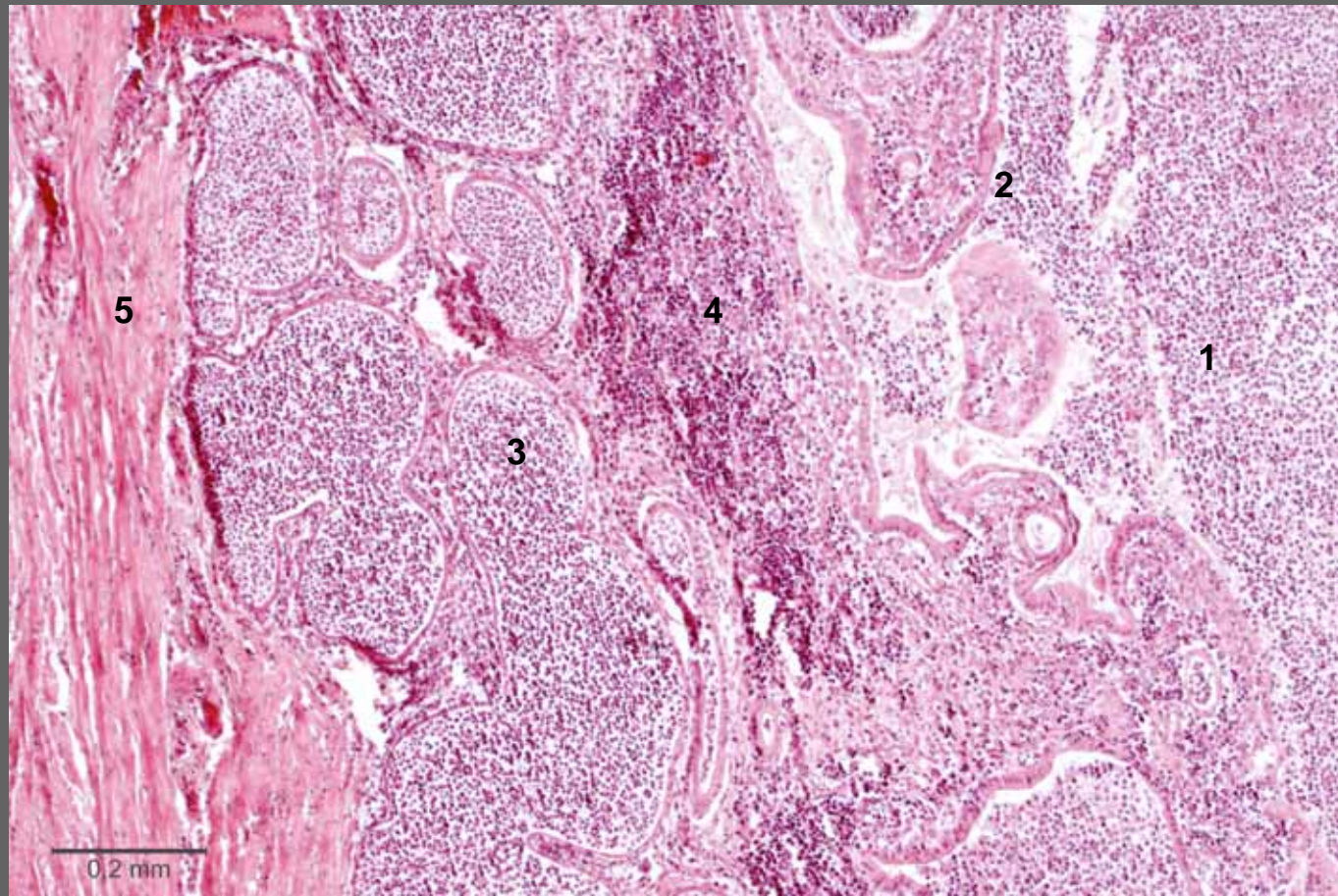


**Entzündung
chron. eitrig,
Pyometra**

1. anhaftender Eiter im Lumen
2. Endometrium
3. dilatierte und mit Eiter angefüllte Uterin-drüsen
4. Myometrium

(>>)

Kursus-Präparat, HE-Färbung, Übersicht

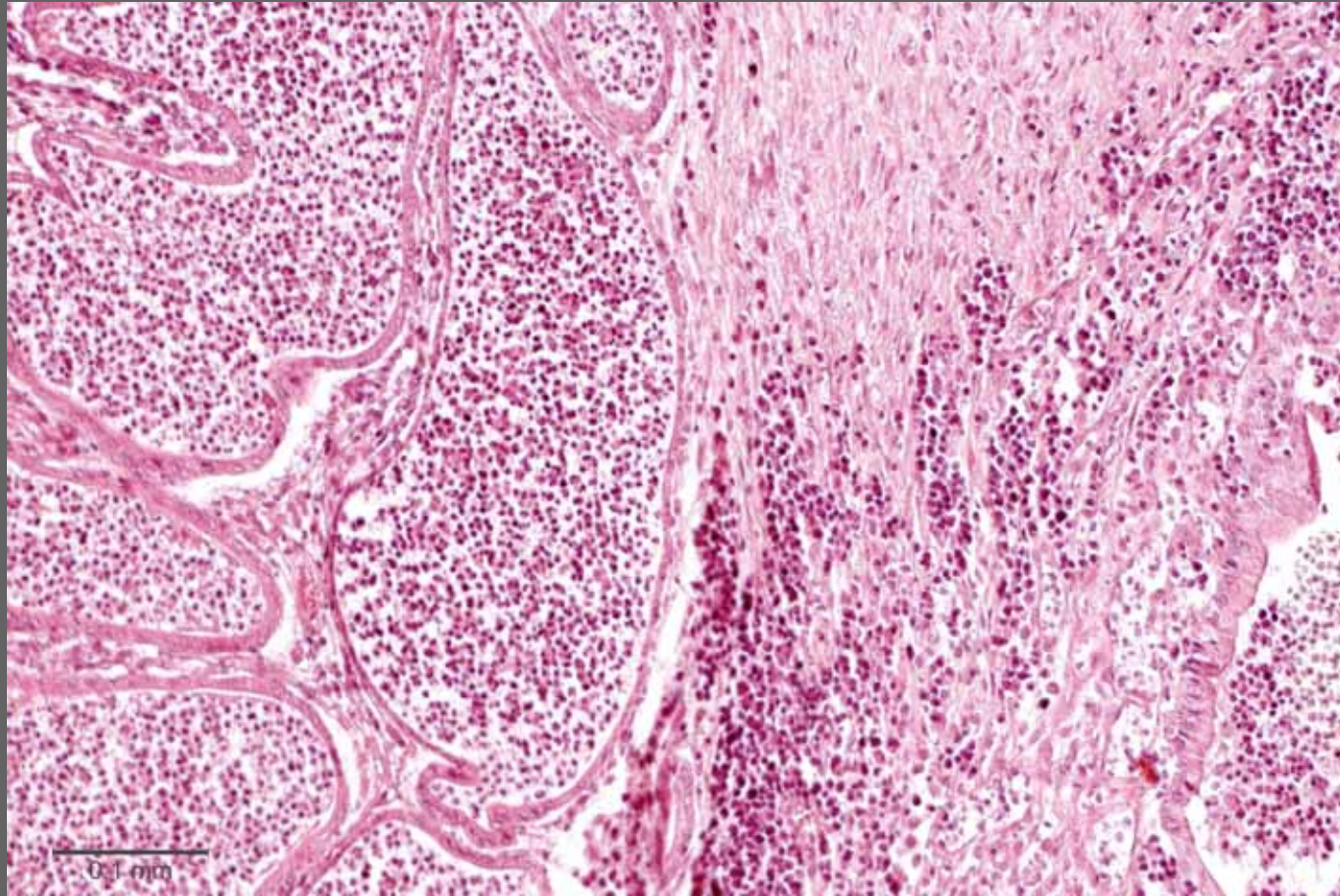


Entzündung chron. eitrig, Pyometra

1. Lumen des Uterus mit Eiter
2. erhaltenes Endometrium
3. mit Eiter angefüllte Uterindrüsen
4. Plasmazellen in der Propria
5. Myometrium

(>>)

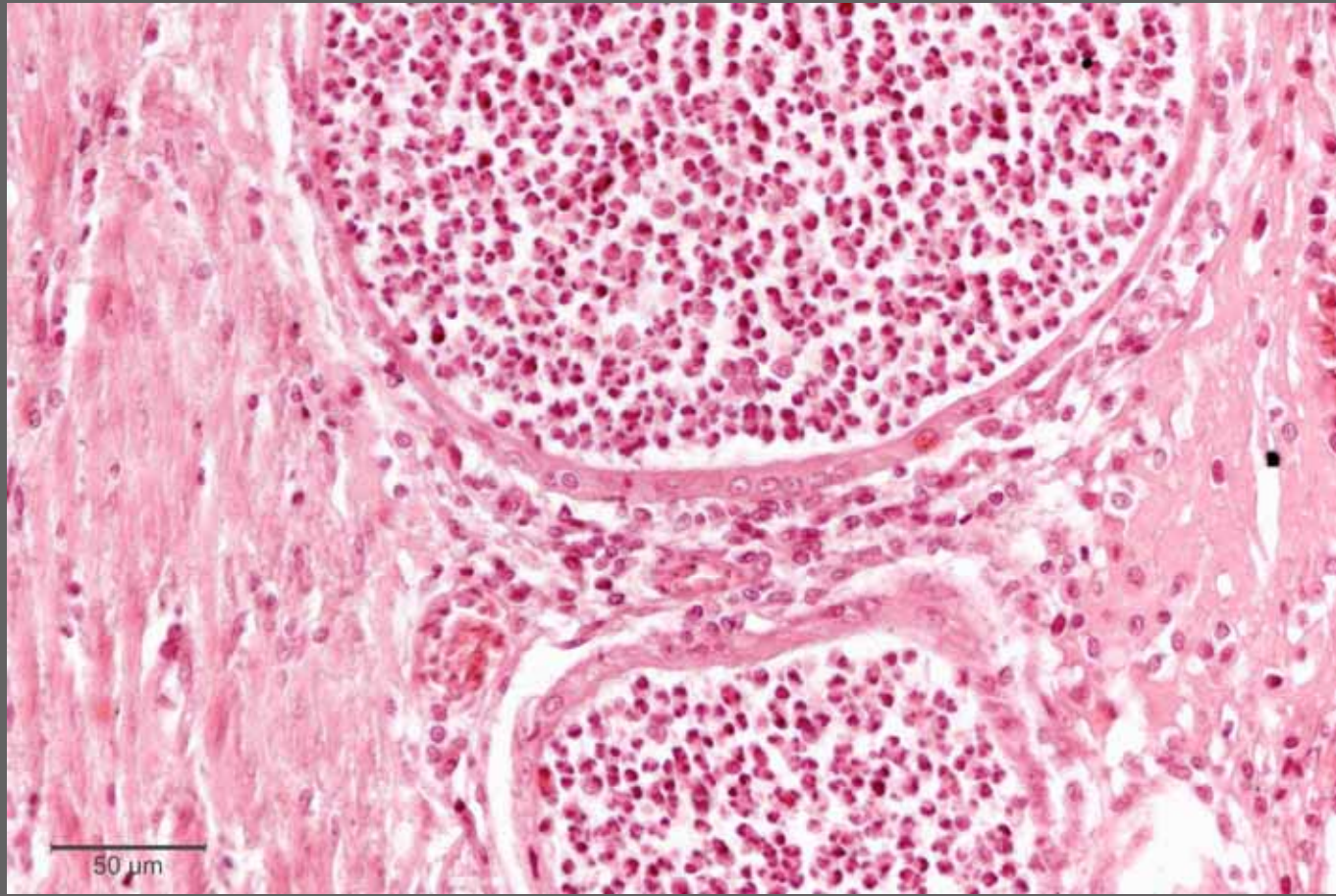
Kursus-Präparat, HE-Färbung



Entzündung chron. eitrig Pyometra

- Plasmazellen in der Propria
- mit Eiter angefüllte dilatierte Uterindrüsen
- das Epithel ist erhalten, es „hat unter dem Eiter nicht gelitten“

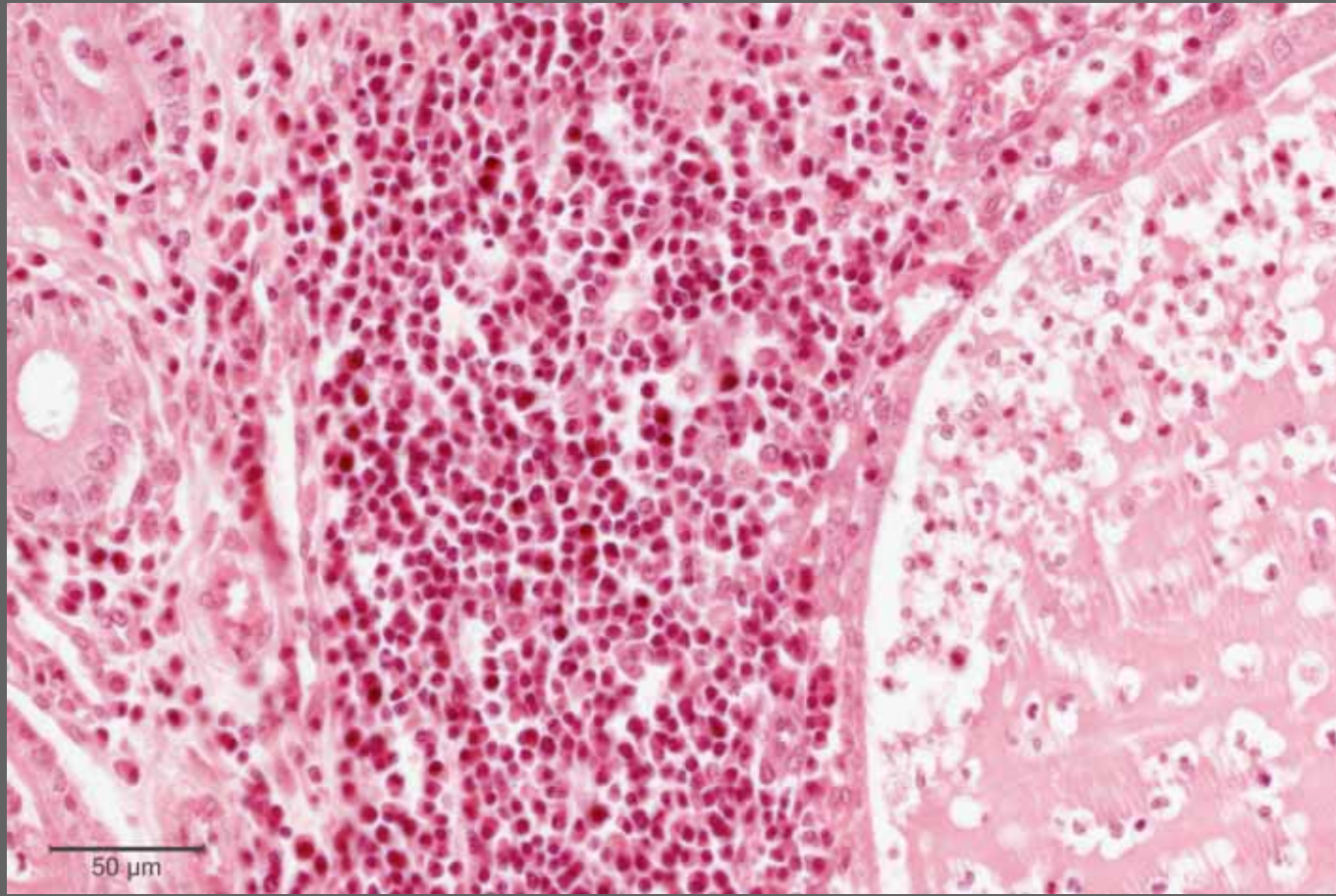
Kursus-Präparat, HE-Färbung



**Entzündung
chron. eitrige,
Pyometra**

- mit Eiter gefüllte
Uterindrüsen

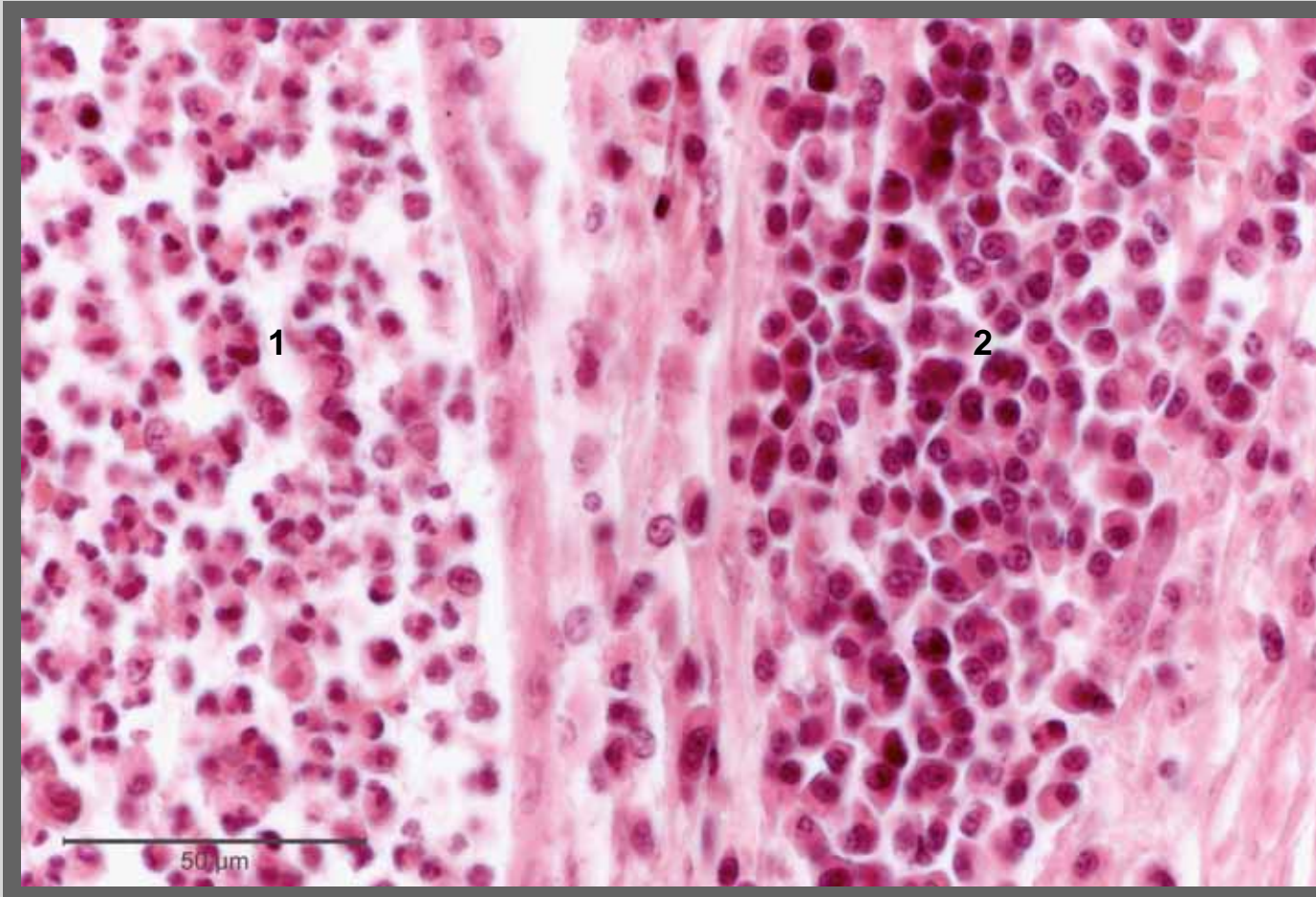
Kursus-Präparat, HE-Färbung



**Entzündung
chron. eitrige,
Pyometra**

- Ansammlung von Plasmazellen in der Propria

Kursus-Präparat, HE-Färbung



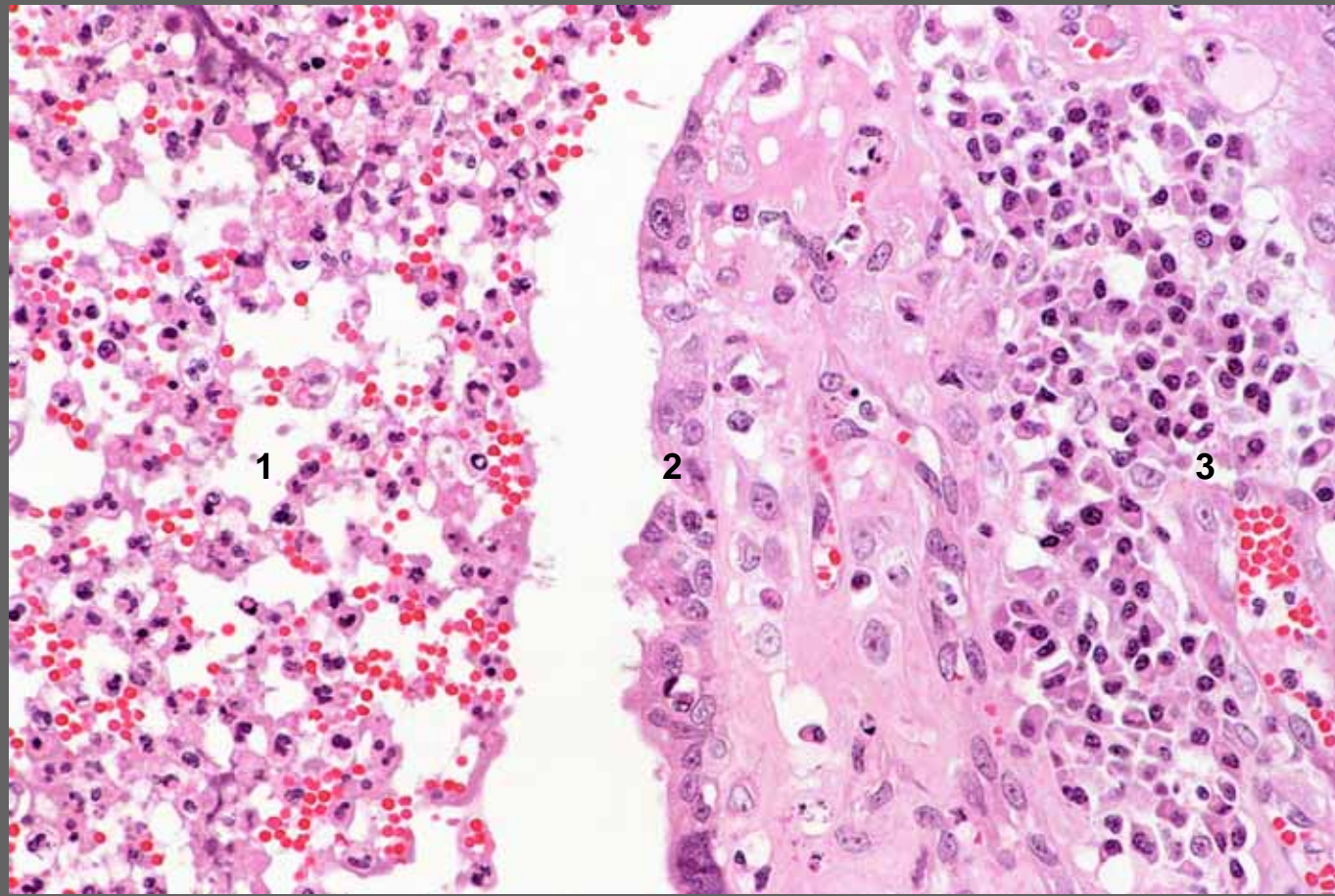
Entzündung chron. eitrige, Pyometra

1. neutrophile Granulozyten im Lumen einer Uterindrüse, die Zellen zeigen keine Zerfallstendenz (!)

2. Plasmazellen

(>>)

Kursus-Präparat, HE-Färbung



Entzündung chron. eitrig Pyometra

1. Inhalt bestehend aus PMN ohne Zerfallstendenz und Erys
2. erhaltenes Endometrium (!)
3. Propria mit Ansammlung von Plasmazellen

(>>)

Hund, Uterus, Pyometra, Kunststoff-Schnitt

Ende