

Histopathologie

Fall 13

Präp.-Nr.: 13

Färbung: HE

Organ: kutane Schleimhaut

Tierart: Rind

Diagnose: **vesikuläre Entzündung** (Aphthe, von aphthai = Bläschen)

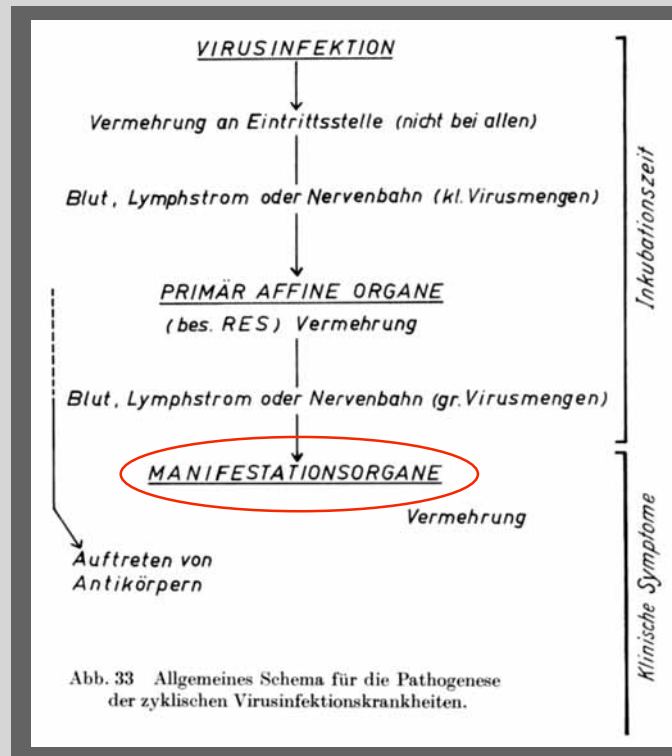
Entität: Maul- und Klauenseuche

Allgemeine Pathologie:

- **seröse Entzündung**
- **durch ballonierende Degeneration von Epithelzellen**

Ätiologie / Pathogenese:

- zyklische Virusinfektion mit einem epitheliotropen Virus



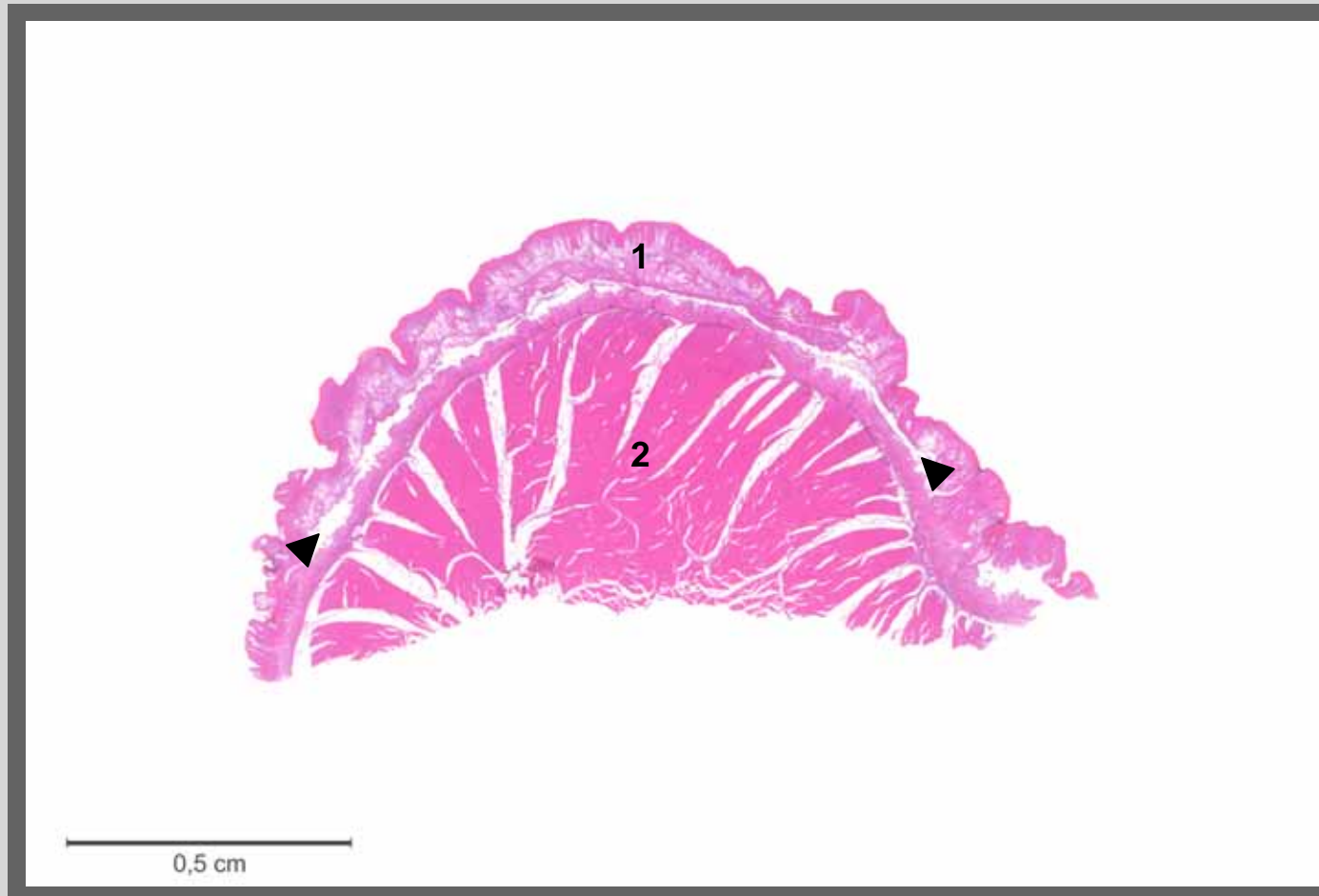
- die präzise Ursache der vakuolären Degeneration bei Virusinfektionen ist unklar, es kommen mehrere Mechanismen in Betracht

Pathologisch-anatomische Befunde:

- mit einer wässrigen Flüssigkeit gefüllte Blasen
- > Einriß der Blasendecke durch mechanische Einwirkung
- > sog. flottierende Membranen
 - Abheilung durch Reepithelisierung vom Str. basale aus
oder
 - Ulkusbildung nach Sekundärinfektion

Histopathologische Befunde:

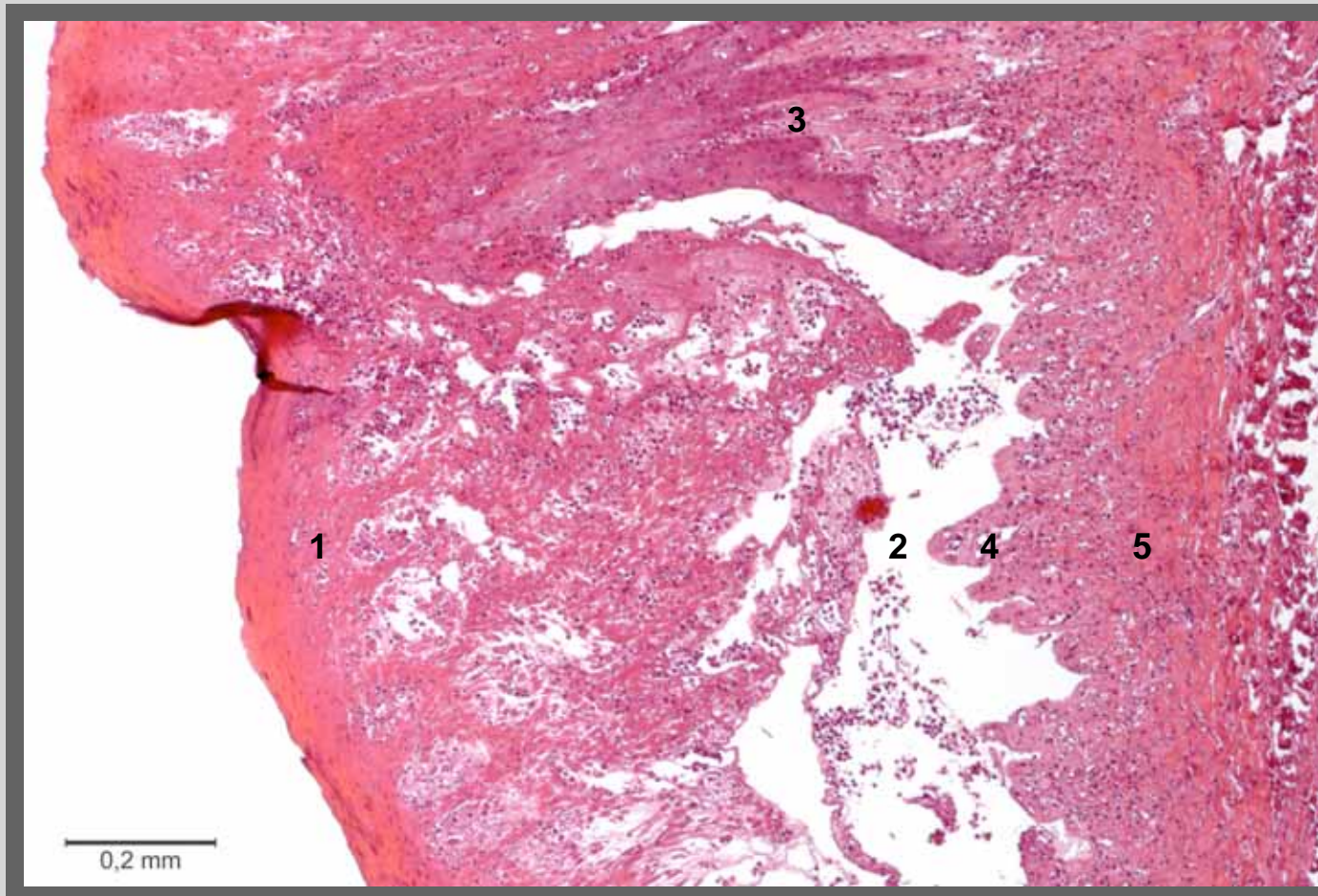
- Auflösung der Zellen des **Stratum spinosum** durch ballonierende Degeneration
- **Str. germinativum** erhalten, **Str. lucidum** und **Str. corneum** z.T. vorhanden
- Aphtheninhalt z.T. herausgelöst, ansonsten Reste von Fibrin, neutrophile Granulozyten, Makrophagen
- entzündliches Infiltrat im Str. basale und im Papillarkörper
- sonstige Schichten (Muskulatur) unverändert



Entzündung, seröse

1. Epithel
 2. Zungenmuskulatur
- auf fast der gesamten Länge findet sich ein schlitzförmiges Blasenlumen (>>)

Kursus-Präparat, HE-Färbung, Übersicht

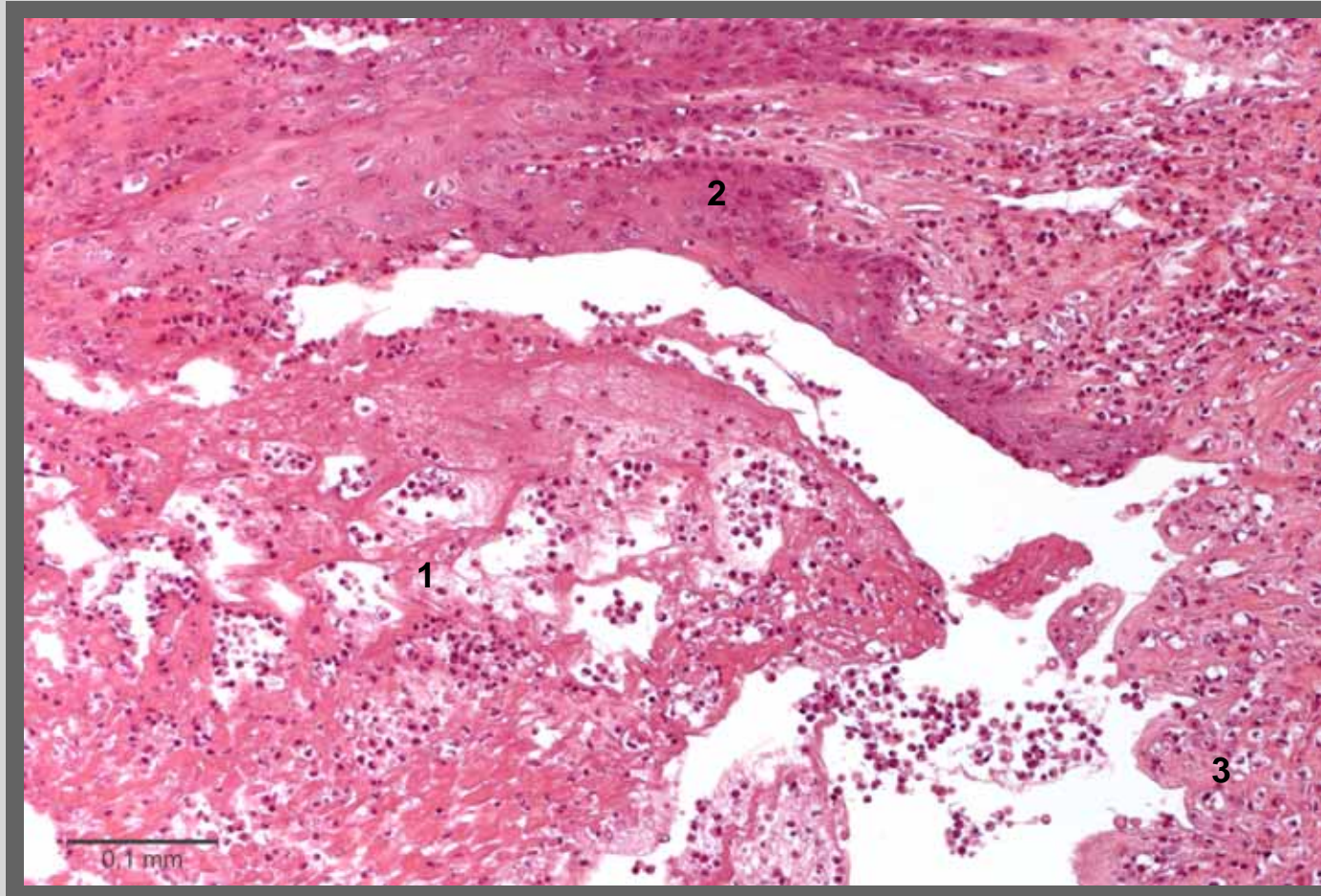


Entzündung, seröse

- Rand der Aphthe
 1. Blasendecke
 2. Blasenlumen
 3. Stratum basale
 4. Papillarkörper
 5. Propria



Kursus-Präparat, HE-Färbung



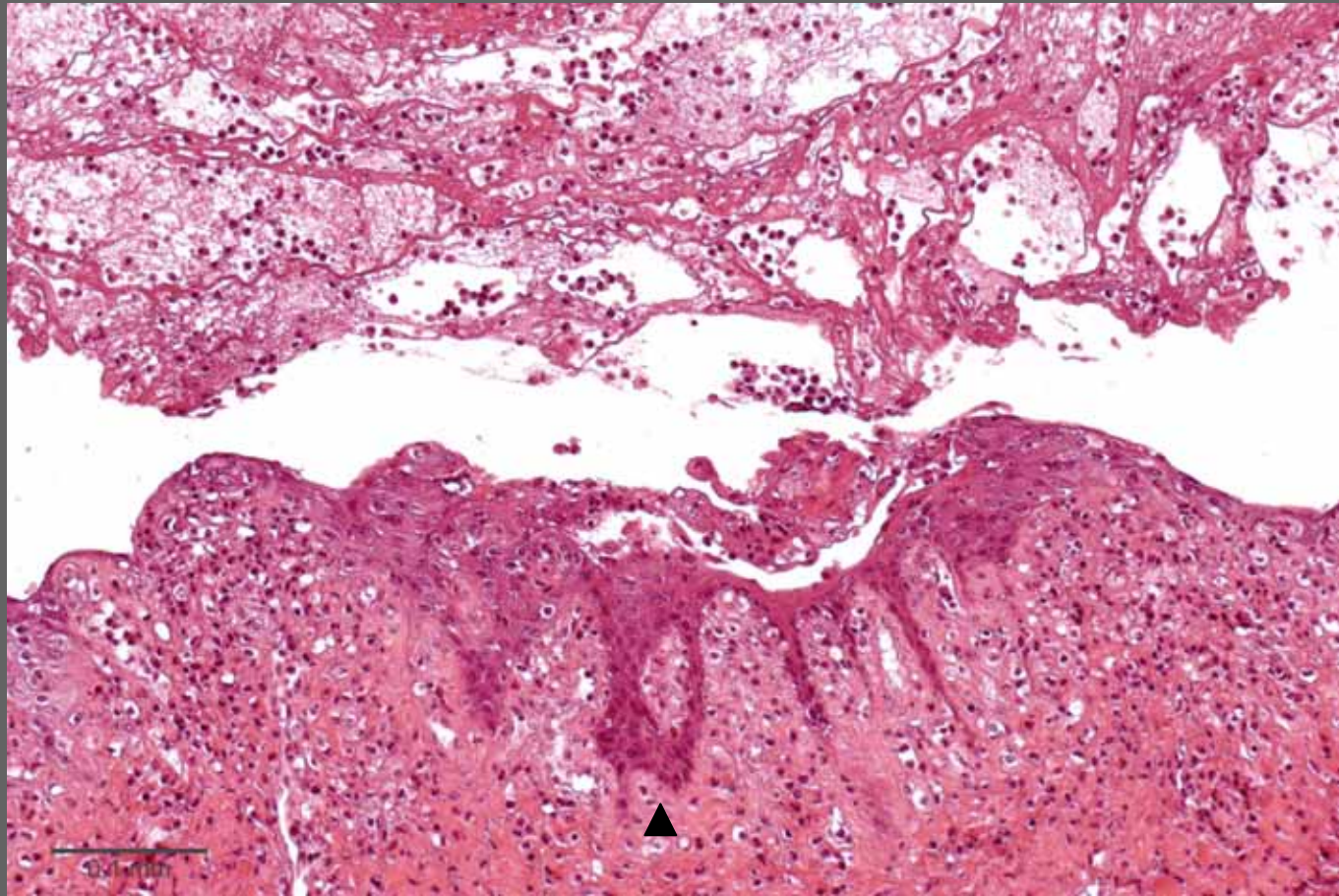
Entzündung, seröse

- Ausschnitt aus vorhergehender Folie

1. Blaseninhalt
2. Str. basale im Randbereich
3. Papillarkörper

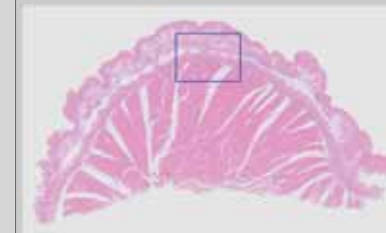


Kursus-Präparat, HE-Färbung

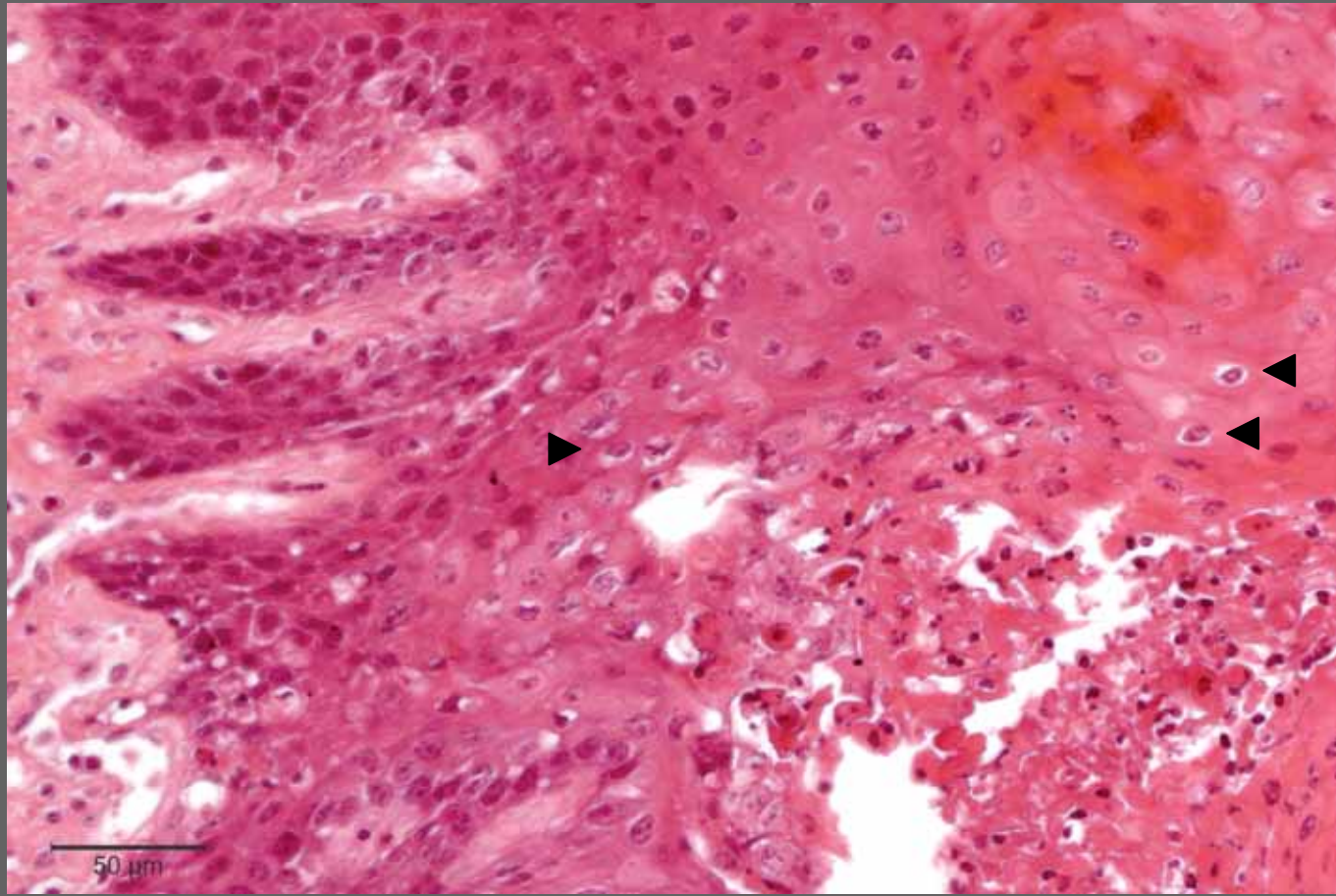


Entzündung, seröse

- erhaltenes Str. basale am Blasengrund (>>)
- darüber Blaseninhalt mit Fibrin und Entzündungszellen



Kursus-Präparat, HE-Färbung

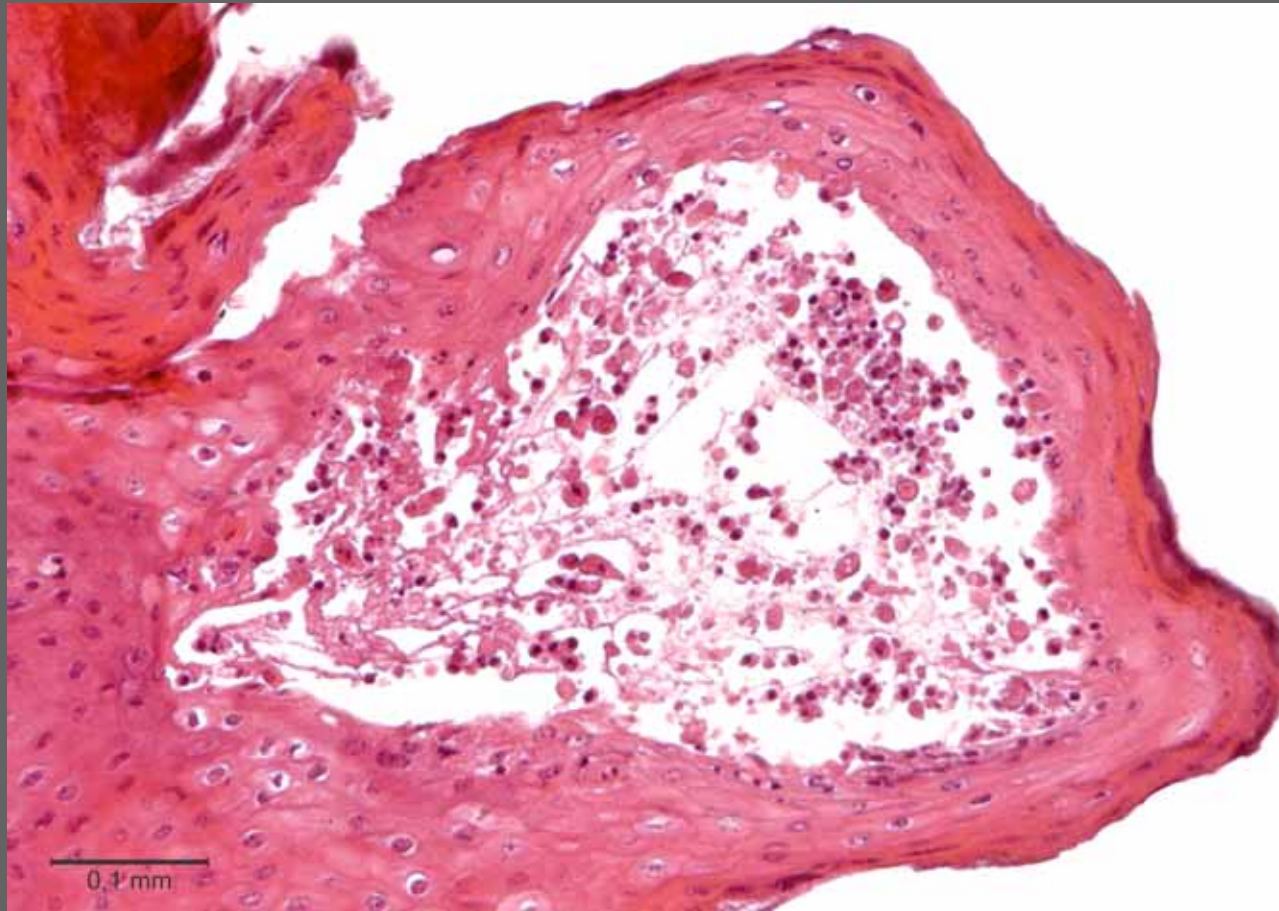


Entzündung, seröse

- seitlicher Blasenrand, dort wo noch Zellen im Str. spinosum durch ballonierende Degeneration zugrunde gehen (>>)

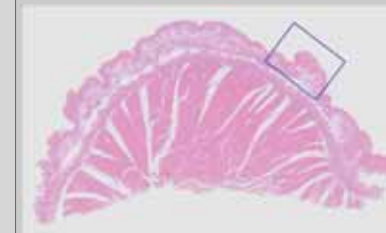


Kursus-Präparat, HE-Färbung

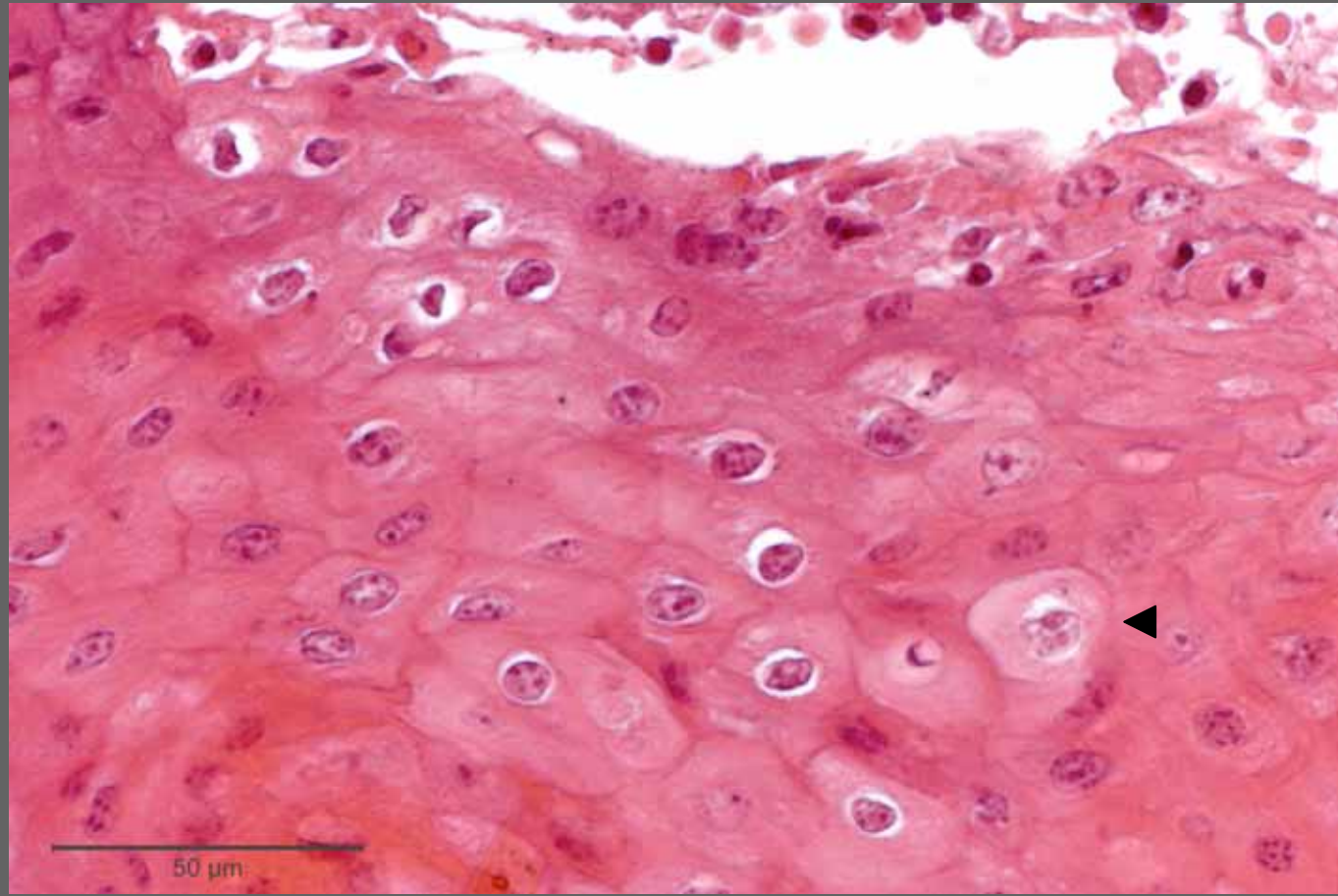


Entzündung, seröse

- kleine Aphthe in einer Epithelzotte
- im Randbereich untergehende Epithelzellen
- im Lumen Reste von Epithelzellen (mit Virus!!) und Entzündungszellen

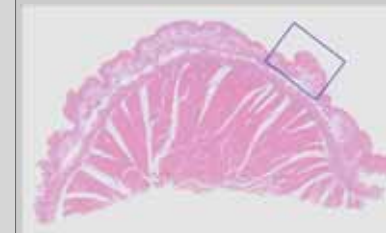


Kursus-Präparat, HE-Färbung



Entzündung, seröse

- Ausschnitt aus vorhergehender Folie
- Zellen des Str. spinosum mit ballonierender Degeneration (>>)



Kursus-Präparat, HE-Färbung

Ende