

Histopathologie

Fall 11

Präp.-Nr.: 11

**Färbung: Weigerts Elastica-
van Gieson**

Organ: Gefäß / Lunge

Tierart: Hund

Diagnose: Thrombose einer Lungenarterie (Gerinnungsthrombus)

Allgemeine Pathologie (1):

- Kreislaufstörung (Thrombose)

Thrombusformen:

- Abscheidungsthrombus (siehe Pröp. 10)

- **Gerinnungsthrombus**

- hyaline Thromben (Mikrothrombose) (siehe Pröp. 12)

- Organisation durch Granulationsgewebe

Allgemeine Pathologie (2):

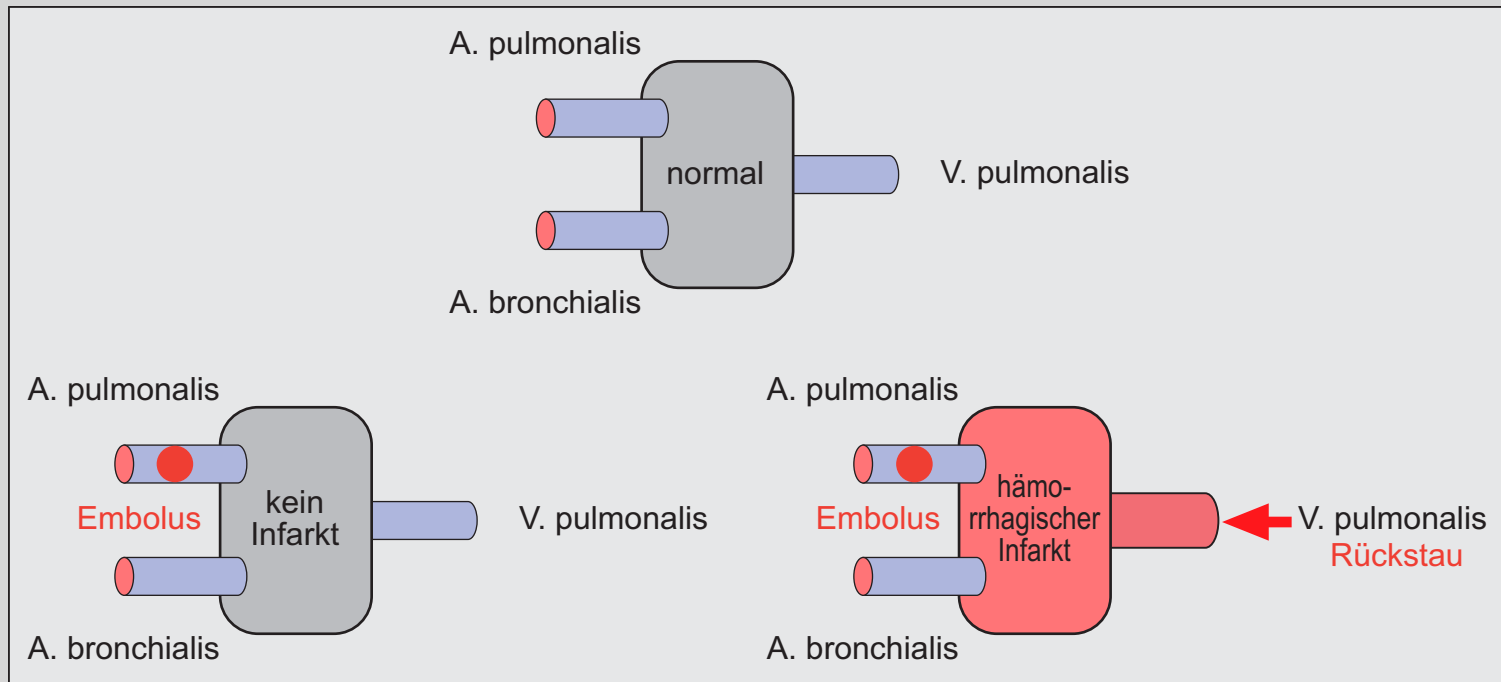
Folgen einer Lungenarterien-Thrombose bzw. -Embolie

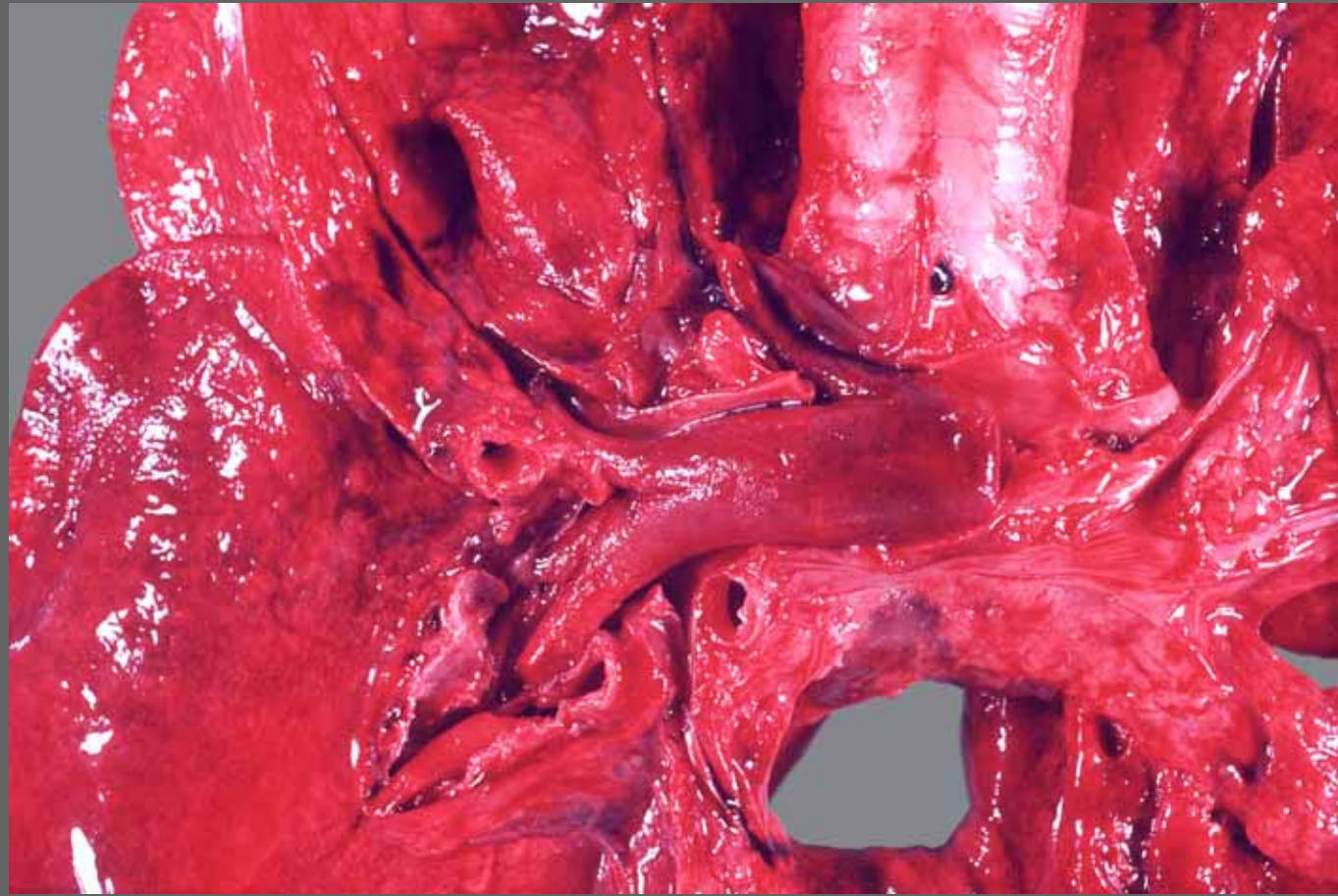
- abhängig vom Kaliber des betroffenen Gefäßes:

- | | | |
|---------------------------|---|---|
| A. pulmonalis | > | hgrd. Rückstau in das rechte Herz
(Sekundenherztod) |
| kleine Gefäße | > | keine Probleme, da doppelte Blut-
versorgung und zusätzlich Sauer-
stoff aus Alveolen |
| mittelgroße Gefäße | > | erst dann Probleme, wenn gleich-
zeitig ein Rückstau in die Lunge
vorliegt, es entwickelt sich ein
hämorrhagischer Infarkt |
- siehe nächste Folie**

Pathologisch-anatomische Befunde:

Folgen einer Lungenarterien-Thrombose bzw. -Embolie





Gerinnungs- thrombus

- roter Thrombus in einer Lungenarterie
- verzweigt sich in die anschließenden Gefäße

Hund, Lunge, 4 Jahre



Lunge Infarkt

- roter, keilförmiger Lungeninfarkt

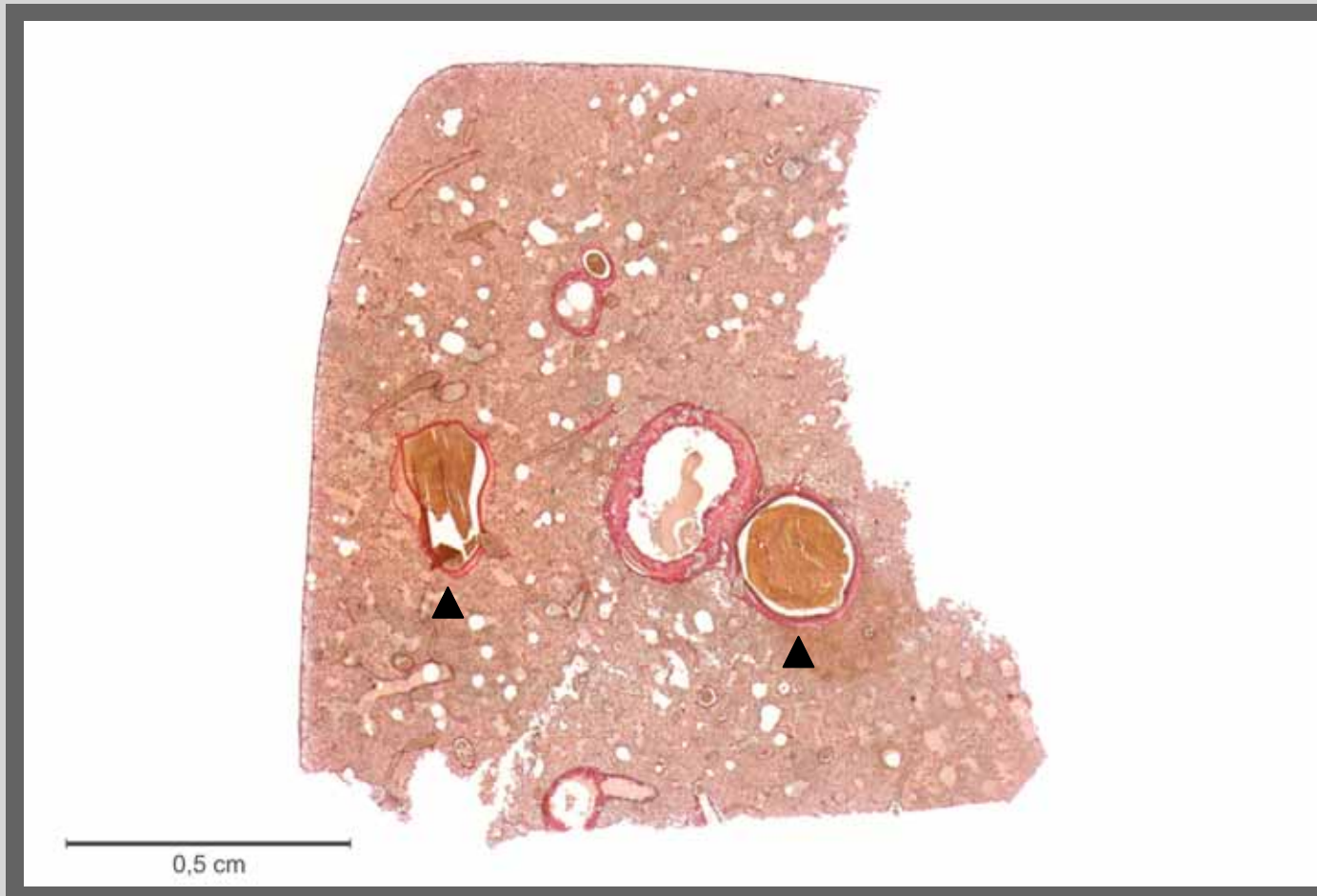
Hund, Lunge

Ätiologie / Pathogenese:

- für dieses Präparat unbekannt

Histopathologische Befunde:

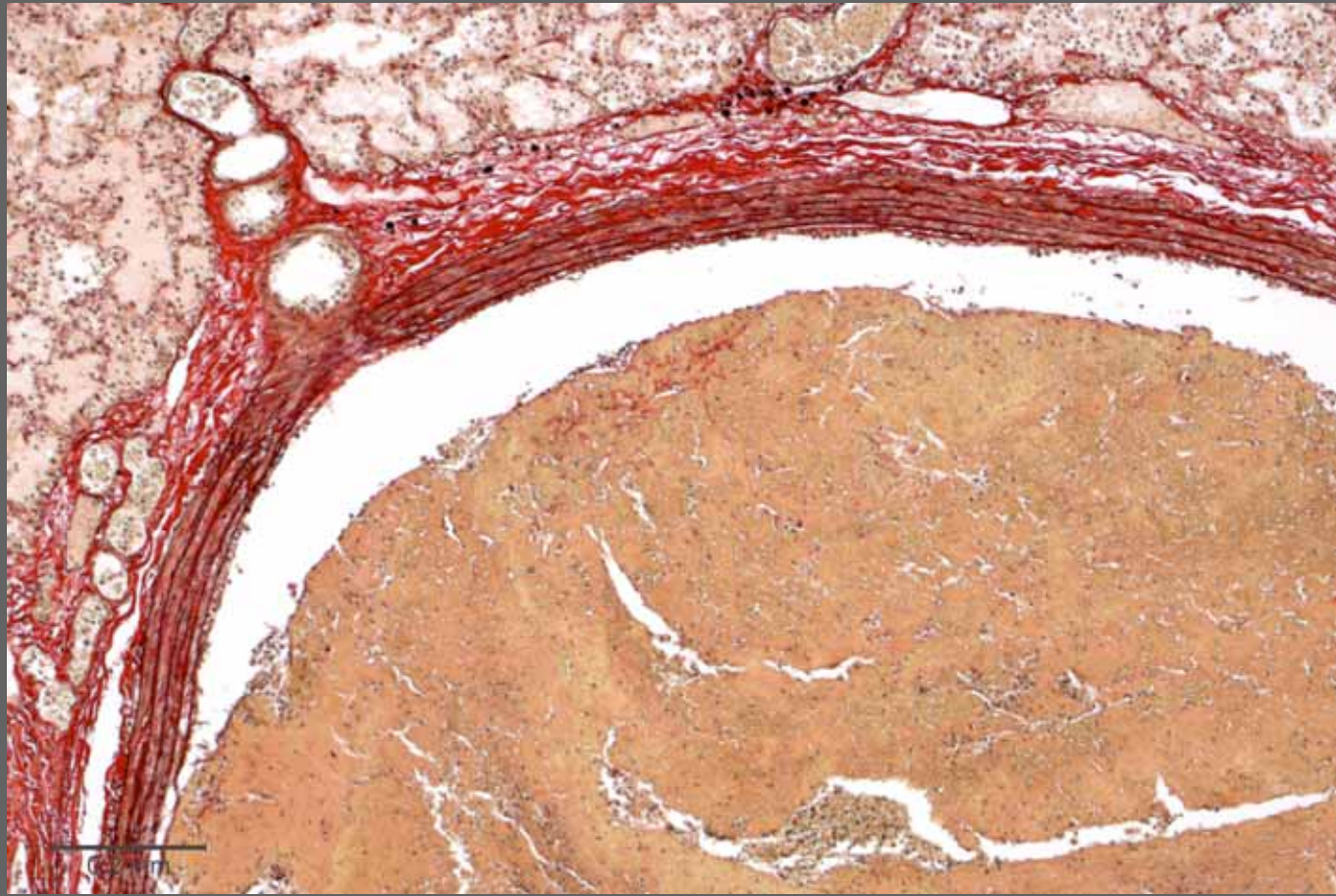
- **Lungengewebe mit Bronchus**
- **Gerinnungsthrombus in Arterie (die kernhaltigen Zellen sind gleichmäßig im Thrombus verteilt)**
- **beginnende Organisation (Granulationsgewebe)**
- **Endothelisierung der freien Thrombusoberfläche**
- **in einzelnen Präparaten Leukozytostase im verbleibenden Gefäßlumen (postmortale Blutsenkung)**



Gerinnungs- thrombus

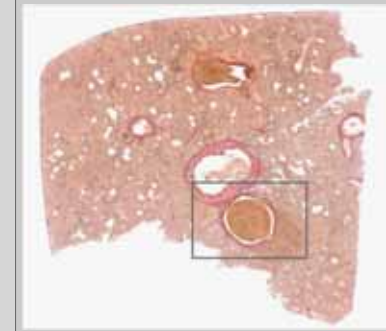
- zwei kleinere Arterien sind durch Gerinnungsthromben verschlossen (>>)

Kursus-Präparat, WEG-Färbung, Übersicht

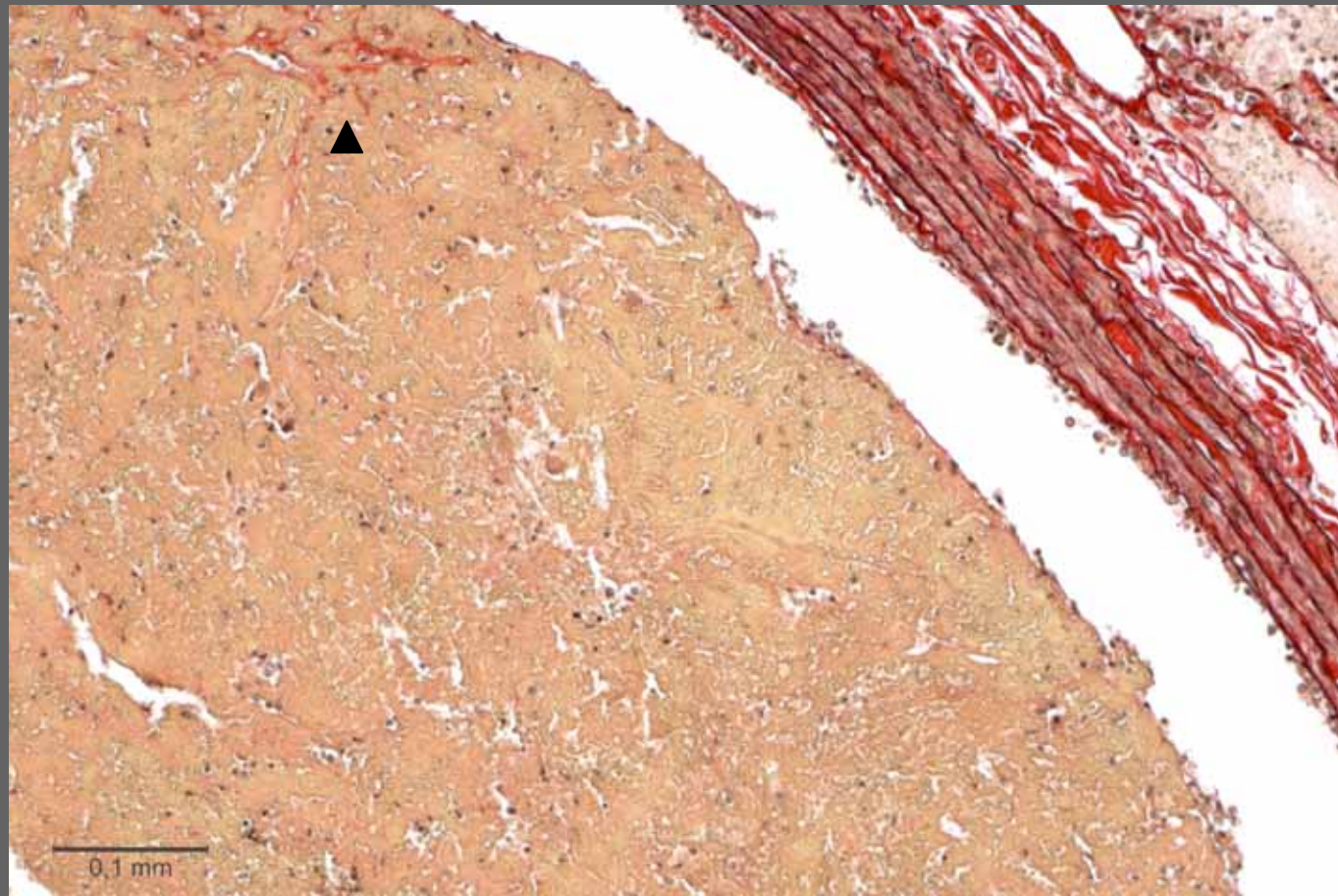


Gerinnungs- thrombus

- eine Schichtung des Thrombus ist nicht zu erkennen
- im Lungengewebe Hinweis auf ein alveoläres Lungenödem

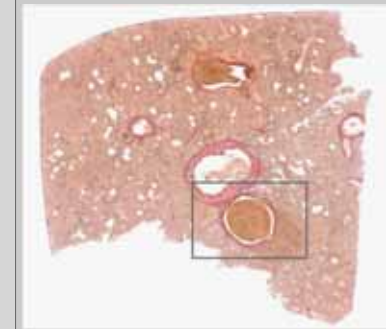


Kursus-Präparat, WEG-Färbung

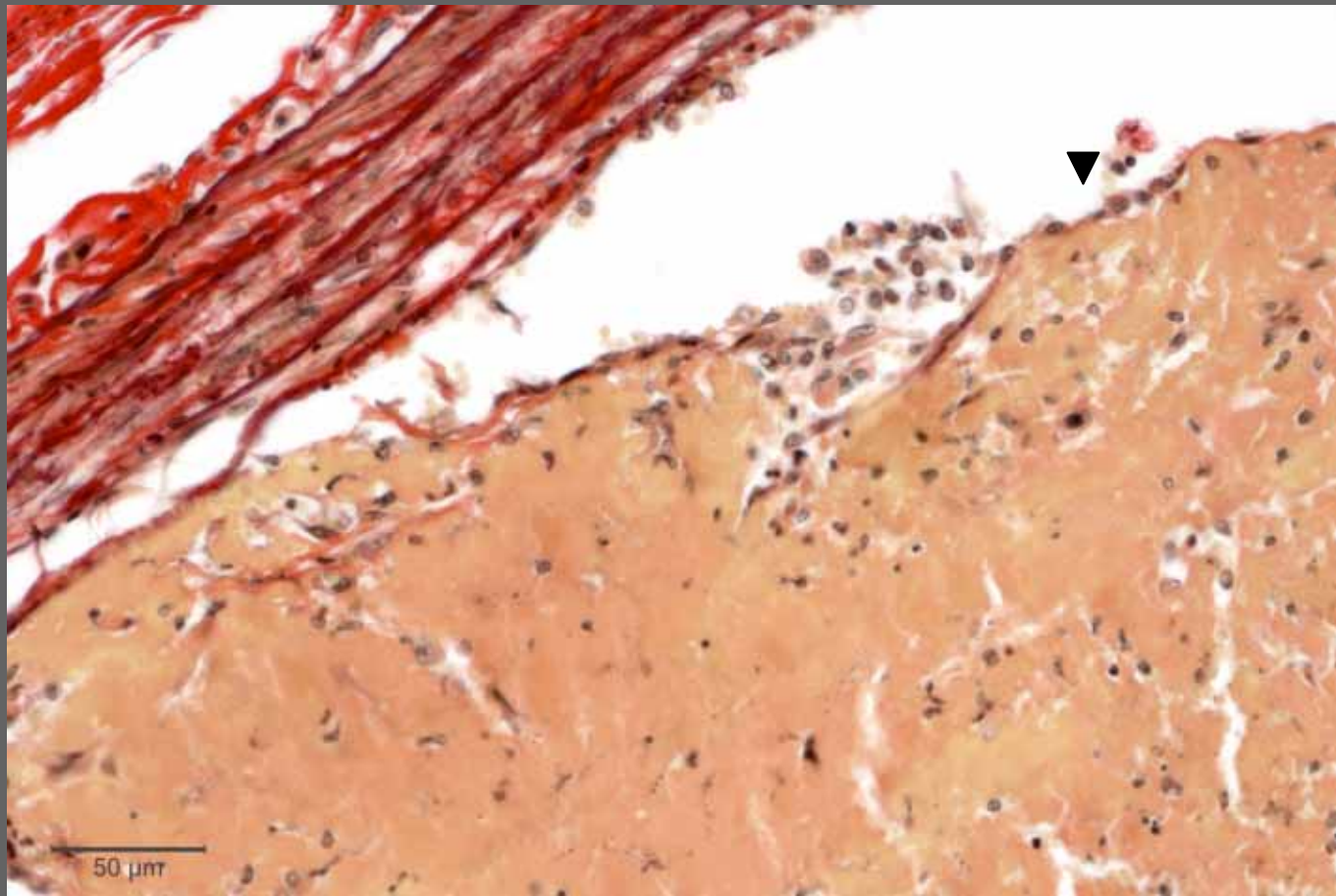


Gerinnungs- thrombus

- ungeschichteter Thrombus
- im Thrombus erste Kollagenfasern (>>)
- in der Arterienwand zahlreiche elastische Lamellen

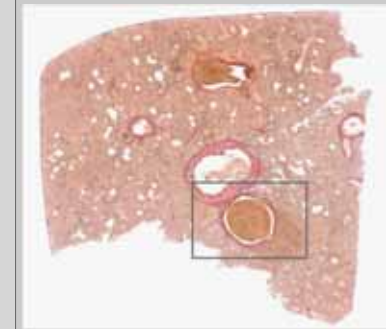


Kursus-Präparat, WEG-Färbung

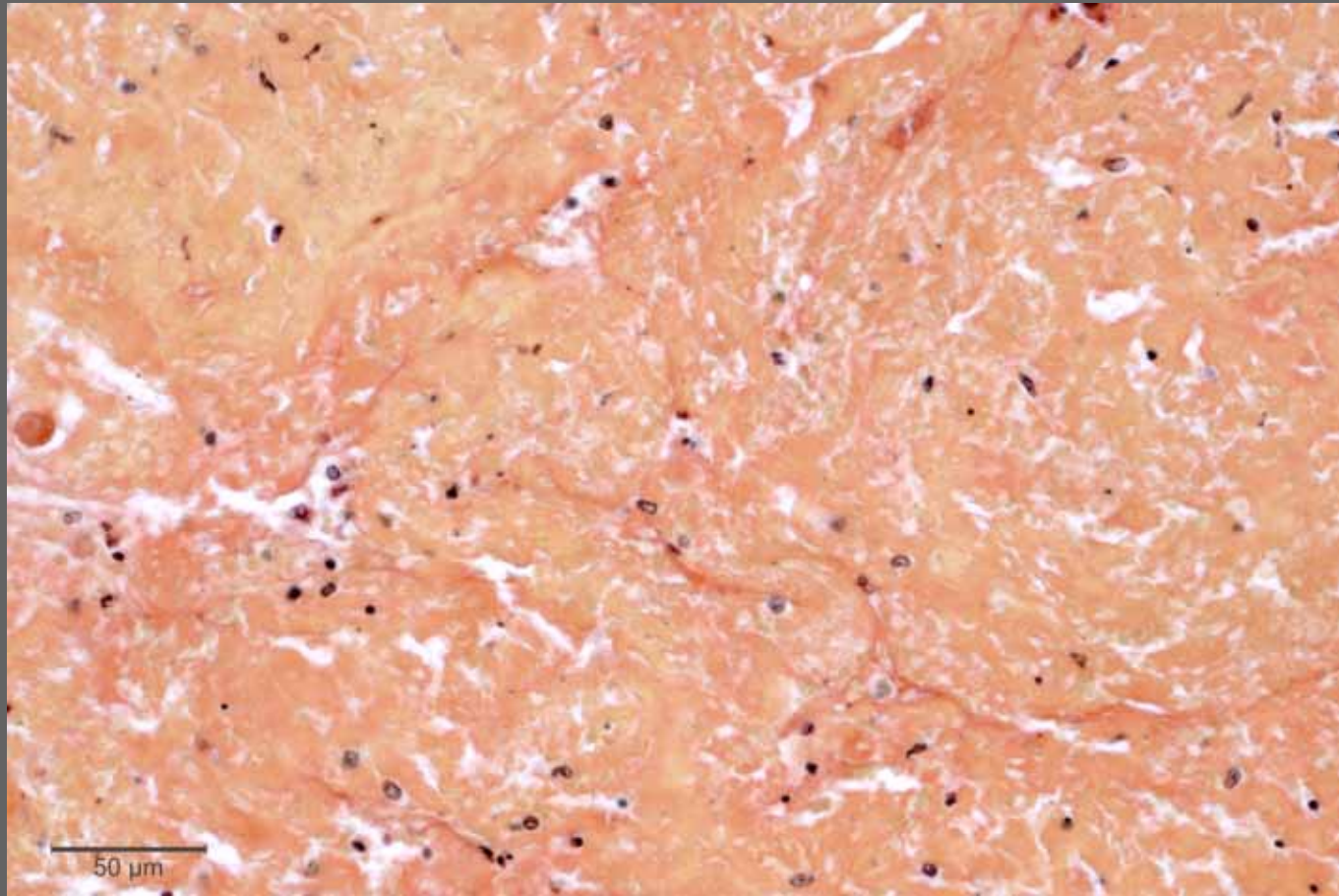


Gerinnungs- thrombus

- beginnende bindegewebige Organisation des Thrombus
- Anlagerung von Zellen an der Thrombusoberfläche (>>)

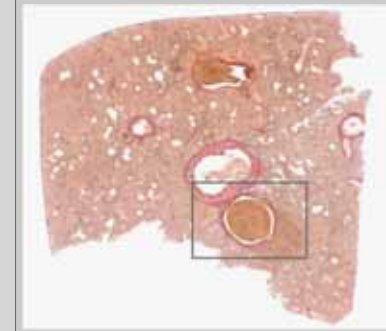


Kursus-Präparat, WEG-Färbung



Gerinnungs- thrombus

- auch bei starker Vergrößerung ist eine eindeutige Schichtung des Thrombus nicht zu erkennen



Kursus-Präparat, WEG-Färbung

Ende