

# Histopathologie

Fall 09

**Präp.-Nr.:** 09

**Färbung:** Weigerts Elastica-  
van Gieson (WEG)

**Organ:** Lunge

**Tierart:** x

**Diagnose:** **alveoläres und interstitielles Lungenödem**

**Weigerts Eisenhämatoxin:**

**Kernfärbung blau bis blauschwarz**

**Elasticafärbung (Orcein):**

**elast. Fasern schwarz**

**van Gieson (Pikrinsäure / Fuchsin):**

**Muskelzellen gelb, Kollagenfasern rot**

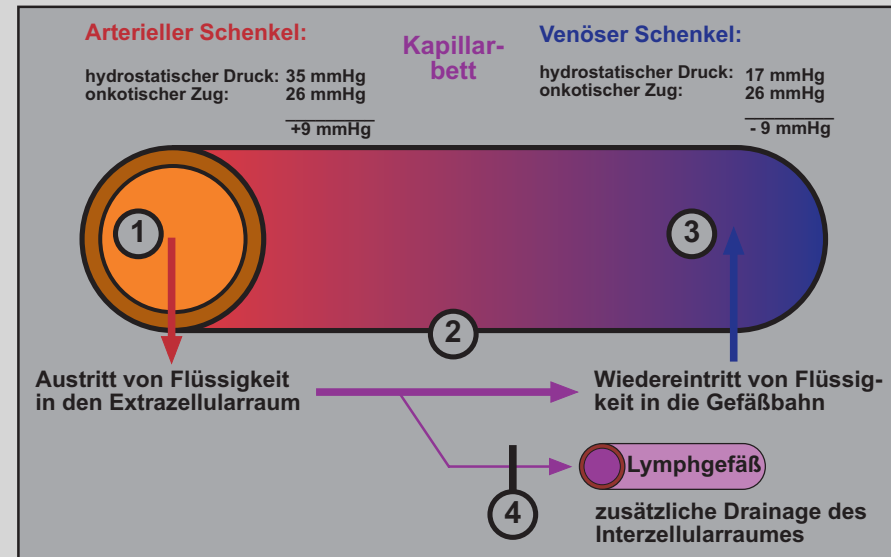
Zweck der Färbung: Darstellung der Komponenten der extrazellulären Matrix im Granulationsgewebe, vor allem um eine Altersbestimmung vornehmen zu können

> Kollagenfasern: ca. 6 Tage; elastische Fasern: ca. 4 Wochen

## Allgemeine Pathologie:

- **Kreislaufstörung**
- **Ödem**

## Ätiologie / Pathogenese:



1. Stauungsödem

>

hydrostatischer Druck erhöht

2. toxisches Ödem

entzündliches Ödem

allergisches Ödem

}  
}

Kapillar-Permeabilität erhöht

3. Eiweißmangelödem

>

onkotischer Zug vermindert

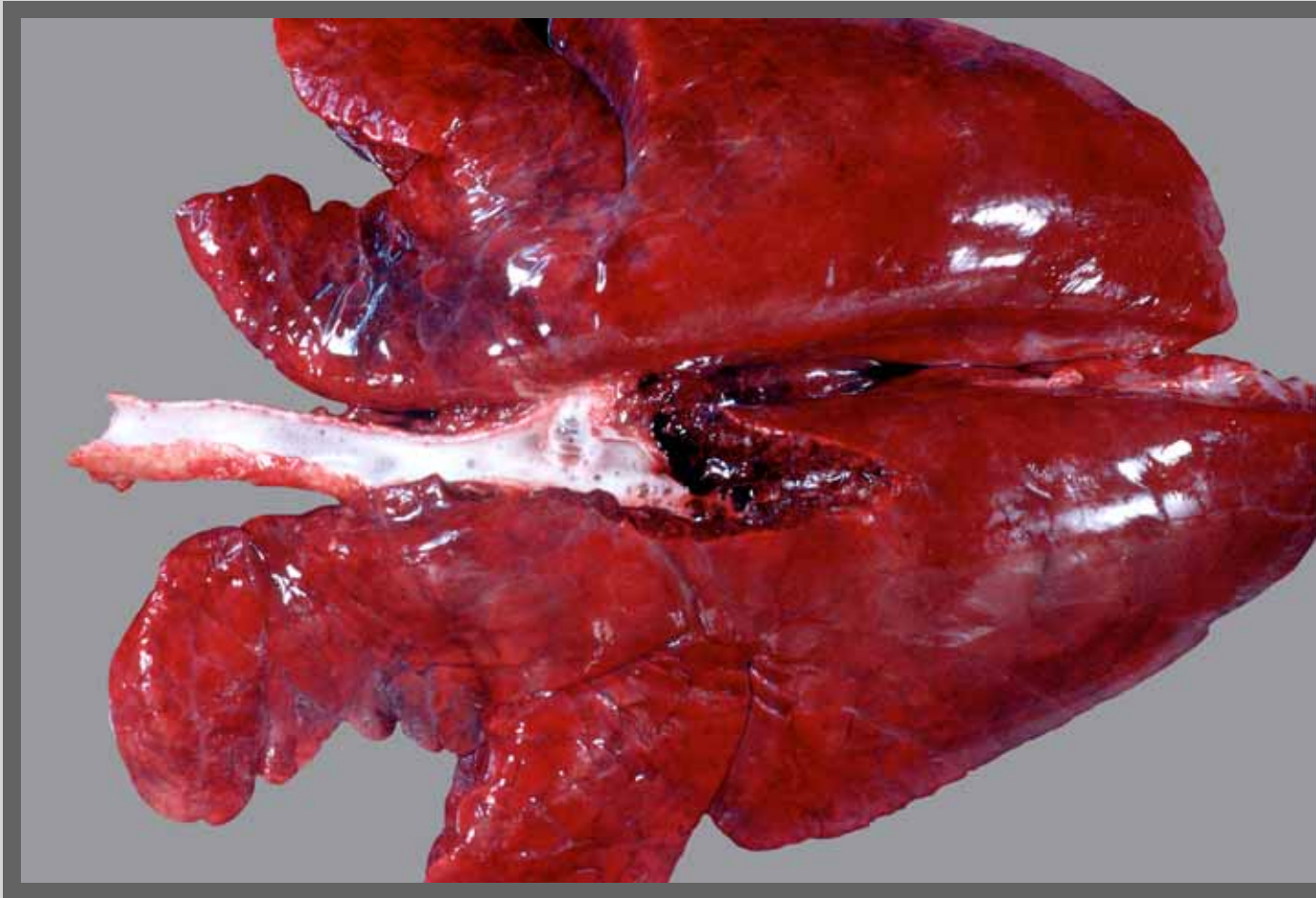
4. Lymphödem

>

Lymphabfluß gestört

## **Pathologisch-anatomische Befunde:**

- **vergrößerte Lunge (schlecht retrahiert)**
- **teigige Konsistenz**
- **dunkelrote Farbe (Hyperämie)**
- **von der Schnittfläche fließt auf Druck eine schaumige, wässrige Flüssigkeit ab**



## Ödem, Lunge

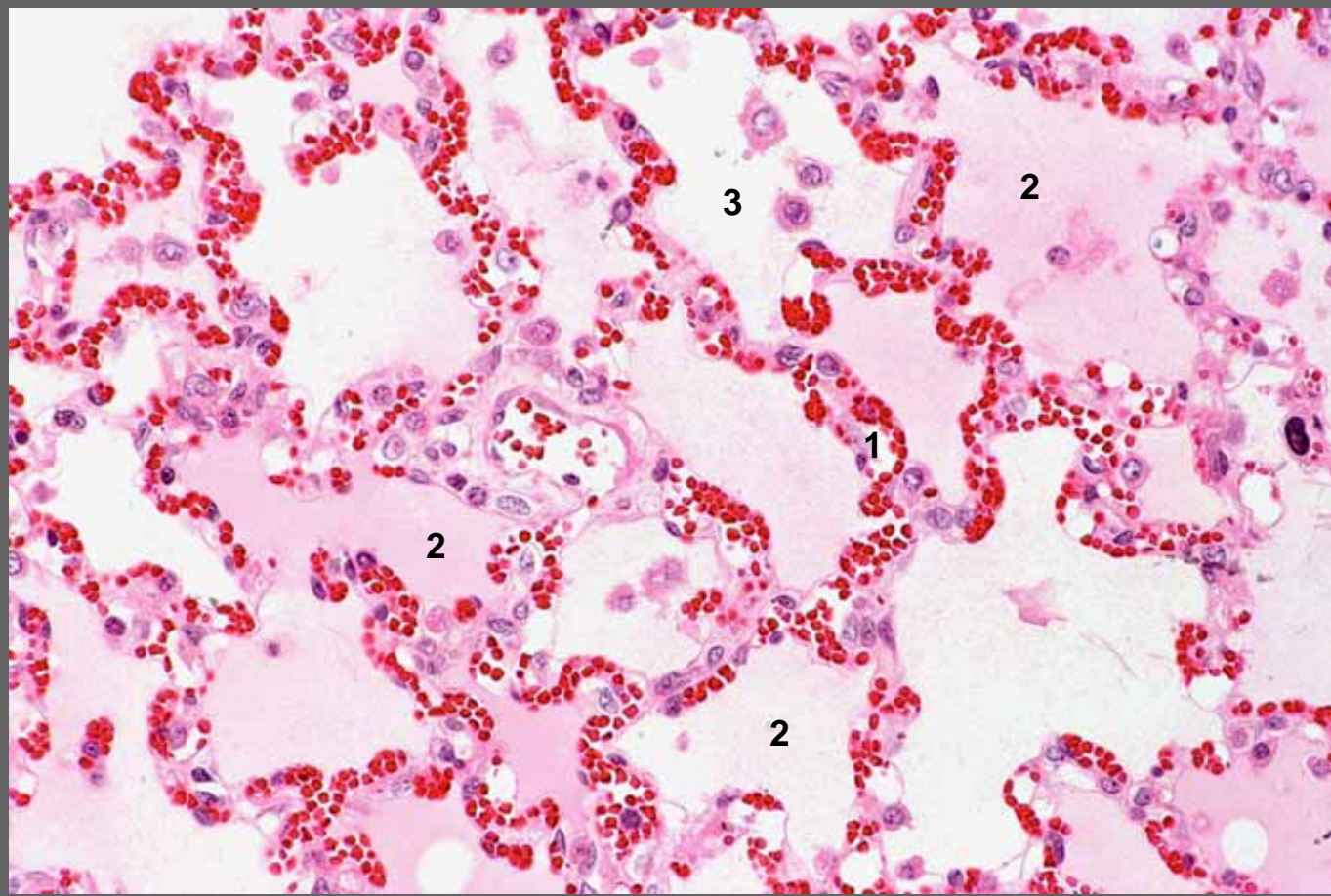
- Lunge
  - nicht retrahiert
  - dunkelrot
- Trachea
  - mit Schaum gefüllt

Schaum = Ödemflüssigkeit + Luft + Surfactant

Schwein, verschleppte Geburt, Kaiserschnitt

## **Histopathologische Befunde:**

- **hochgrad. alveoläres Ödem (Alveolen mit Flüssigkeit gefüllt, darin einzelne Zellen, wahrscheinlich Alveolarmakrophagen)**
- **einzelne Alveolargänge mit Emphysem (vikariierendes E.)**
- **im Interstitium:**
  - **hochgrad. Hyperämie**
  - **hochgrad. interstitielles Ödem**
  - **hochgrad. Dilatation der Lymphgefäße**



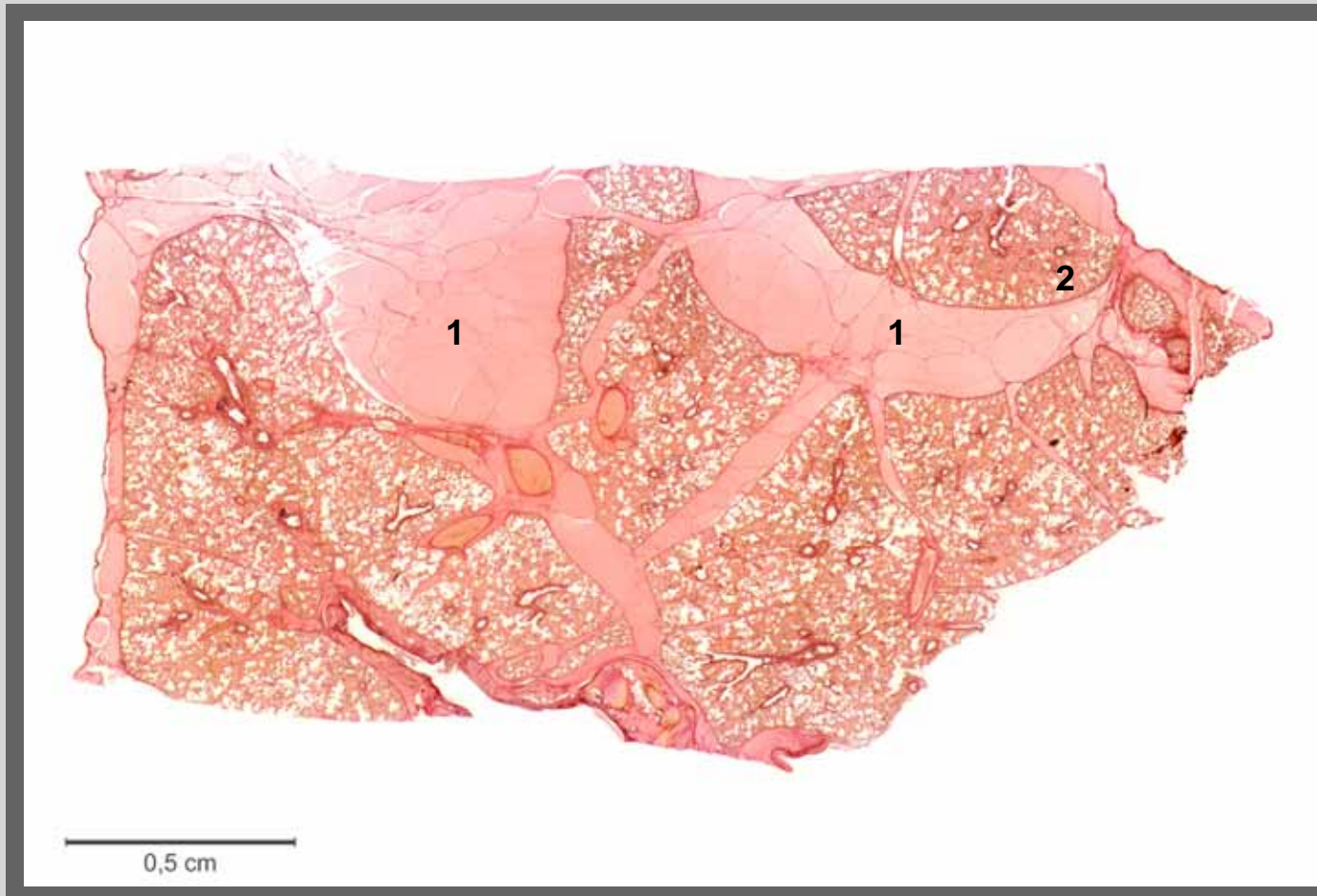
## Ödem, Lunge

- die histologischen Komponenten der akuten Stauungslunge mit alveolärem Stauungs-Ödem sind gut zu erkennen:

1. Hyperämie der alveolären Kapillaren
2. alveoläres Ödem (unterschiedlicher Eiweißgehalt)
3. einzelne Alveolarmakrophagen (>>)

Hund, Lunge, Kunststoff-Schnitt



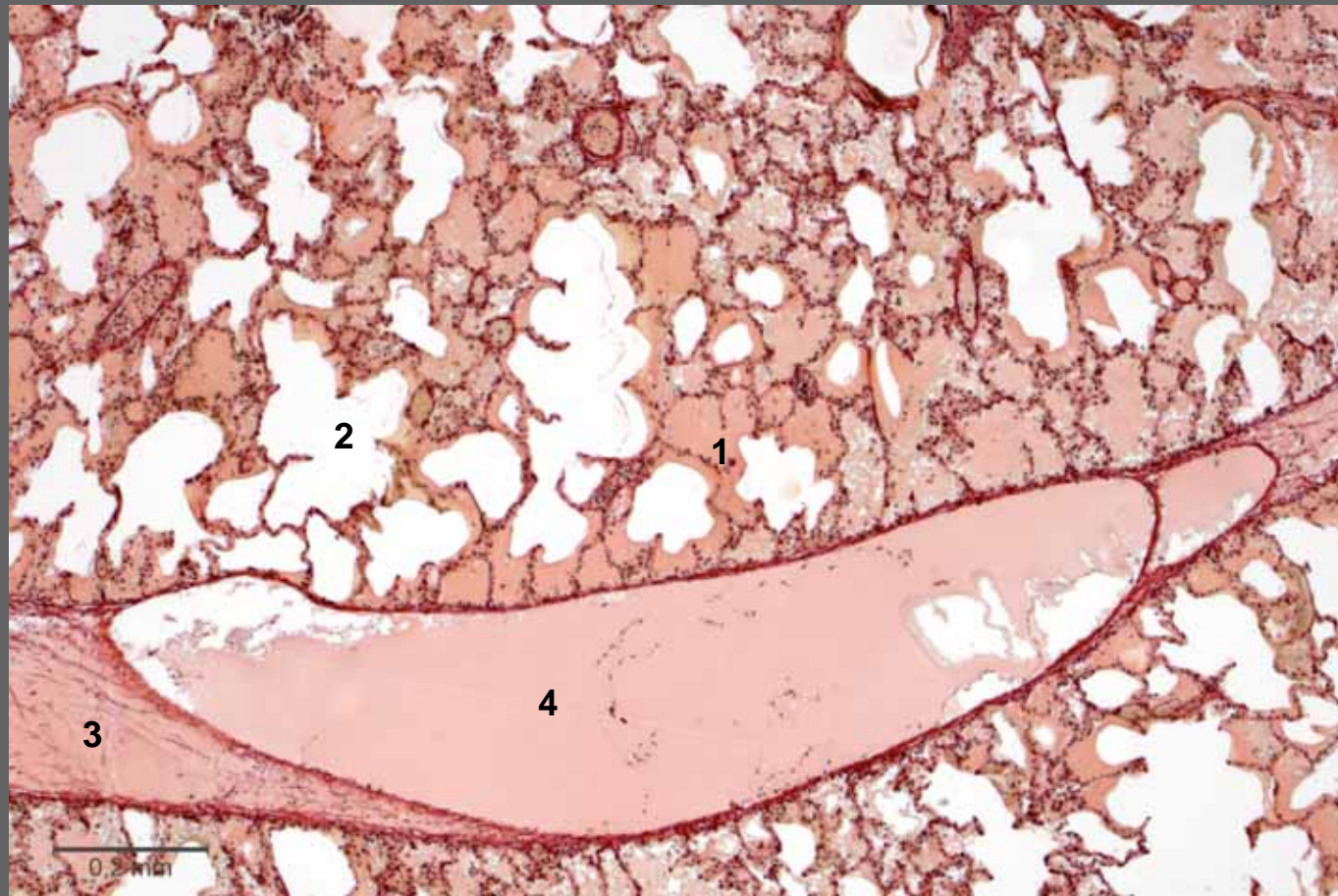


## Ödem, Lunge

- auffällig sind die hochgradig verbreiterten Interstitien (1)
- ein Teil der Alveolen sind durch Flüssigkeit verschlossen (2)

(>>)

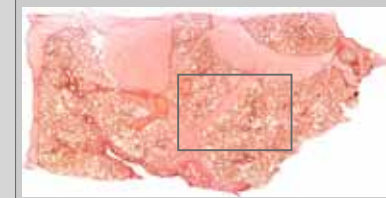
Kursus-Präparat, WEG-Färbung, Übersicht



## Ödem, Lunge

- alveoläres Ödem (1)
- Luft in Alveolen (2)
- Interstitium (3)
- Lymphgefäß im Interstitium (4)

(>>)

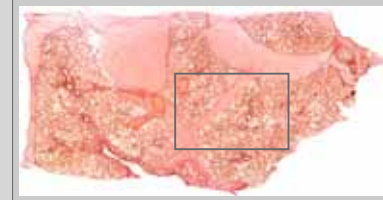


Kursus-Präparat, WEG-Färbung

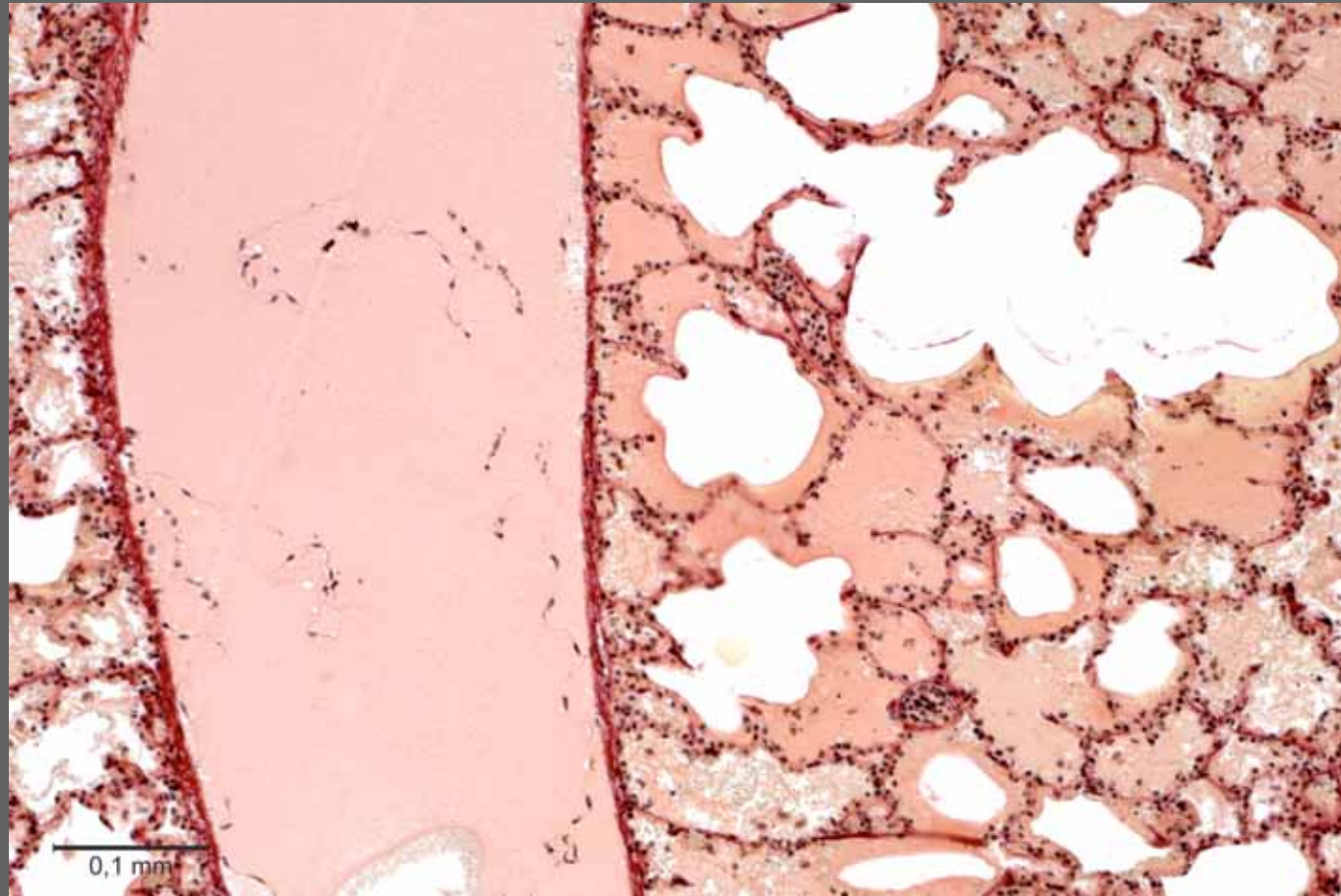


## Ödem, Lunge

- alveoläres und interstitielles Ödem

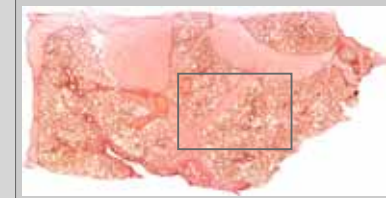


Kursus-Präparat, WEG-Färbung



## Ödem, Lunge

- alveoläres und interstitielles Ödem

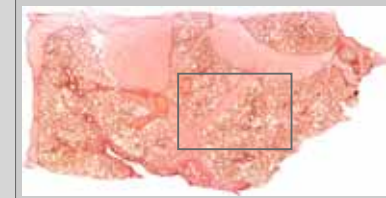


Kursus-Präparat, WEG-Färbung

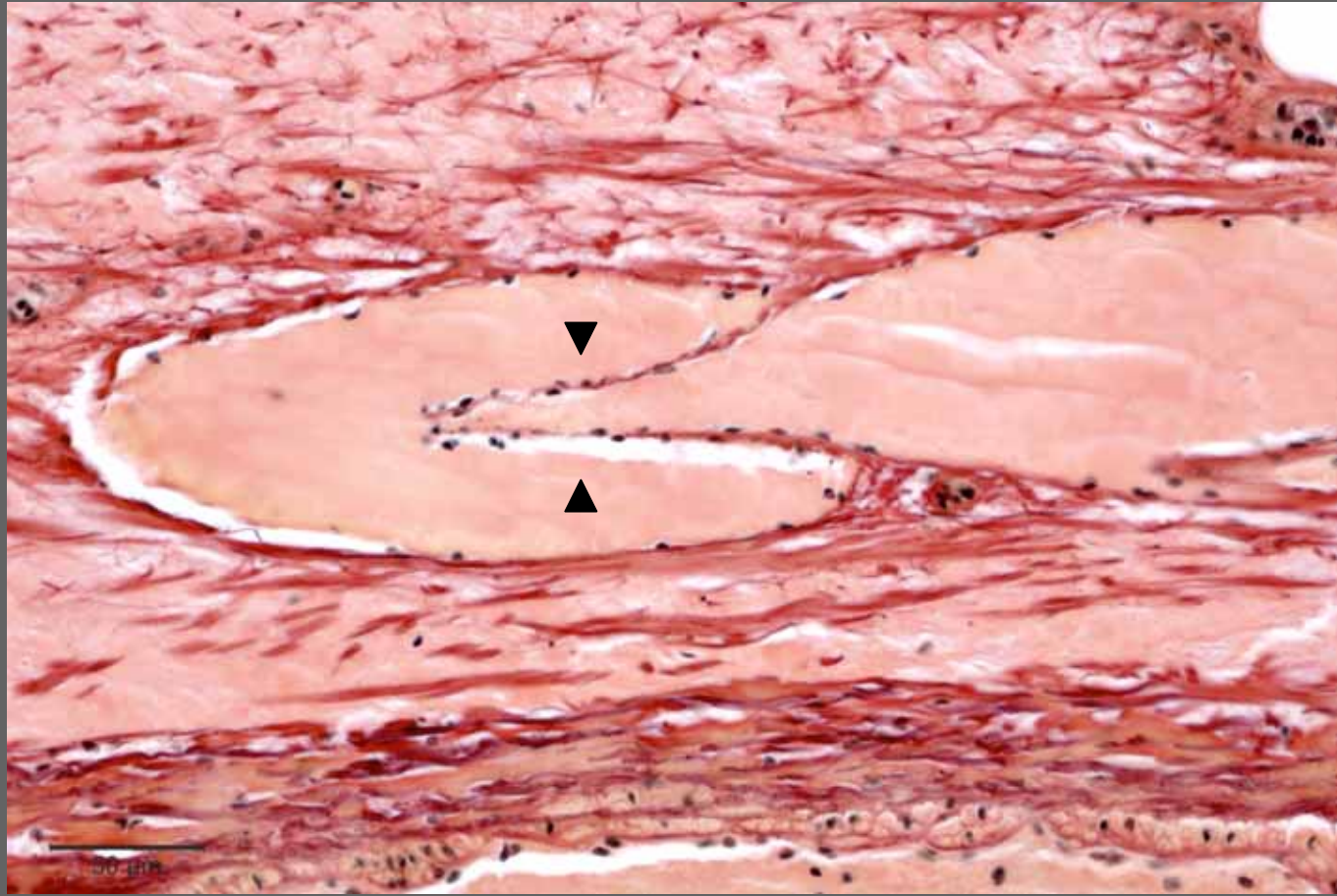


## Ödem, Lunge

- Interstitium mit hochgradig dilatierten Lymphgefäßen

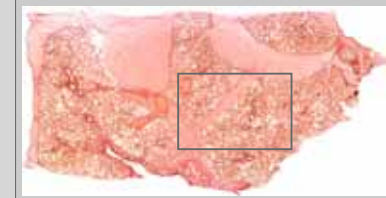


Kursus-Präparat, WEG-Färbung

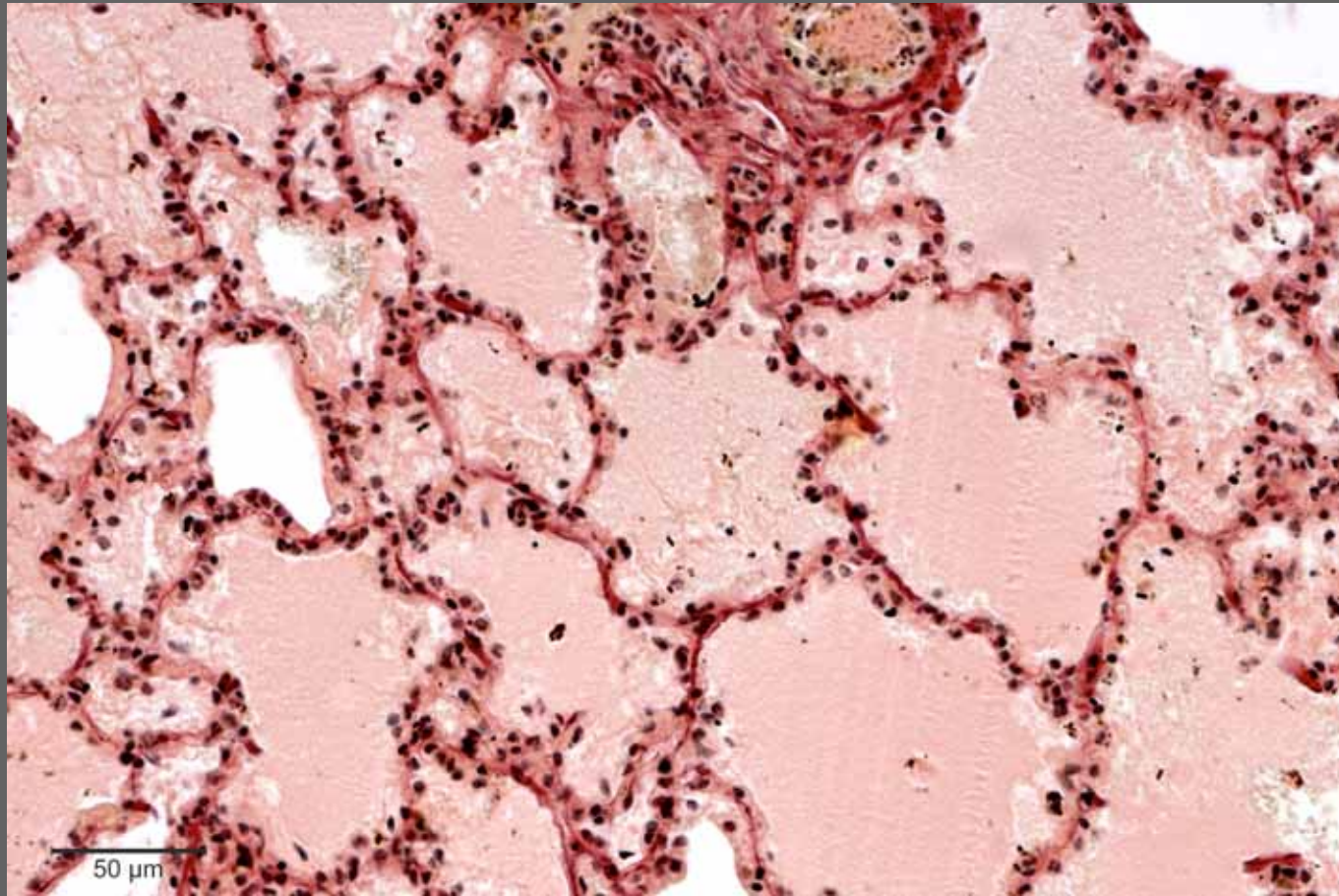


## Ödem, Lunge

- Lymphgefäß mit Klappen (>>)

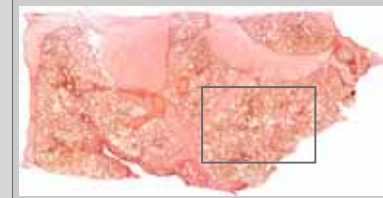


Kursus-Präparat, WEG-Färbung



### Ödem, Lunge

- alveoläres Ödem
- in den Alveolen weder Zellen noch Fibrin



Kursus-Präparat, WEG-Färbung

**Ende**