

Histopathologie

Fall 06

Präp.-Nr.: 06

Färbung: Hämalaun

(= nur Kernfärbung !)

Organ: Leber

Tierart: Kalb

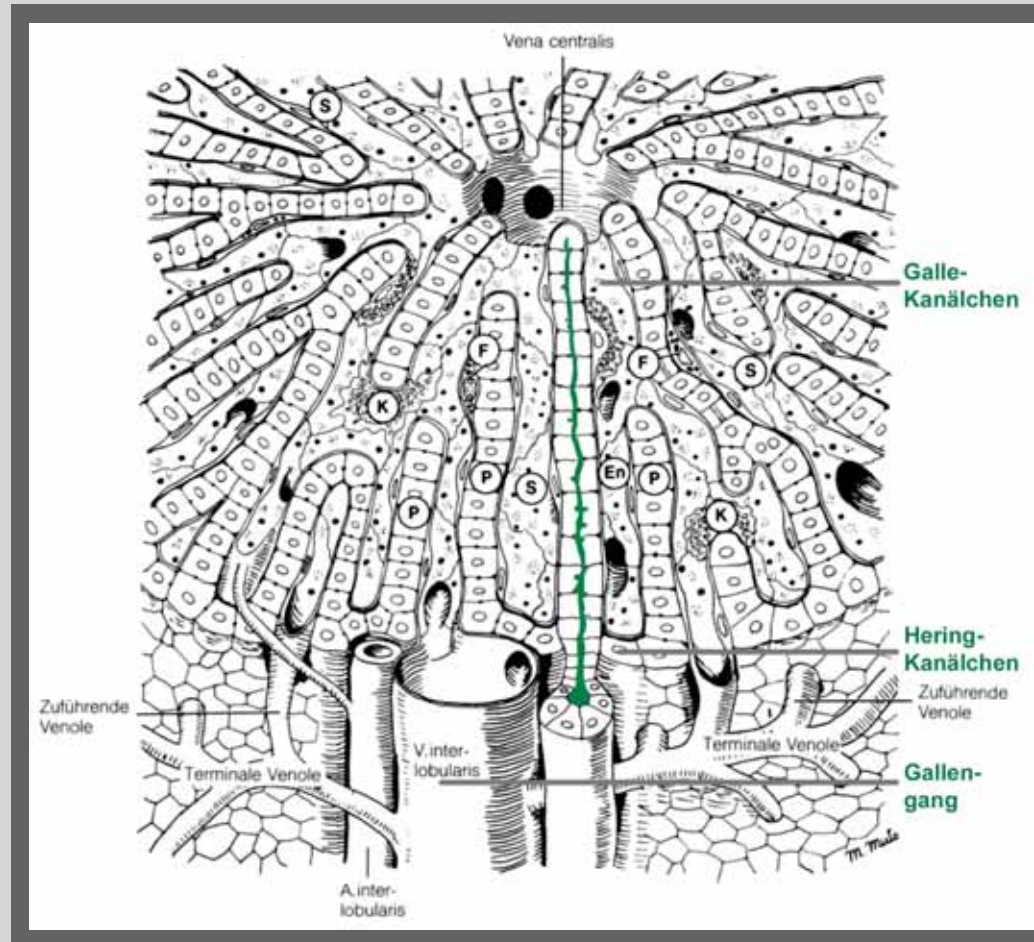
Diagnose: **intrahepatische Cholestase**

Allgemeine Pathologie des Ikterus:

- **prähepatischer I.:** vermehrter Abbau von Erythrozyten, evtl. Sternzell-Hämosiderose (braun, Fe pos.), evtl. Gallezylinder in Gallekanälchen (grüngelblich, Fe neg.)
- **posthepatischer I.:** Stauung des Galleabflusses (**Cholestase**) Gallezylinder in Gallengängen und -kanälchen, evtl. in Hepatozyten und Kupffer-Zellen
- **(intra)hepat. I.:** häufig mit, aber auch ohne Untergang von Lebergewebe

wie posthepatischer I., zusätzlich Parenchymuntergang

Histologie des Leberläppchens (1):



Leber, normal

- Gefäße im Glissonschen Dreieck
- Gefäße im interlobulären Bindegewebe (terminale Arteriole und Venole)
- Blutgefäße treten in das Läppchen ein und fusionieren dort
- Gallekanälchen (Canaliculus)
 - > Heringkanälchen
 - > Gallengang

Leber, Leberläppchen, Schema, aus: Junqueira, Carneiro (1996): Histologie

Histologie des Leberläppchens (2):



Leber, normal

- von den Hepatozyten gebildete Gallekanälchen (im Querschnitt)
- Verschluss erfolgt mittels tight junctions

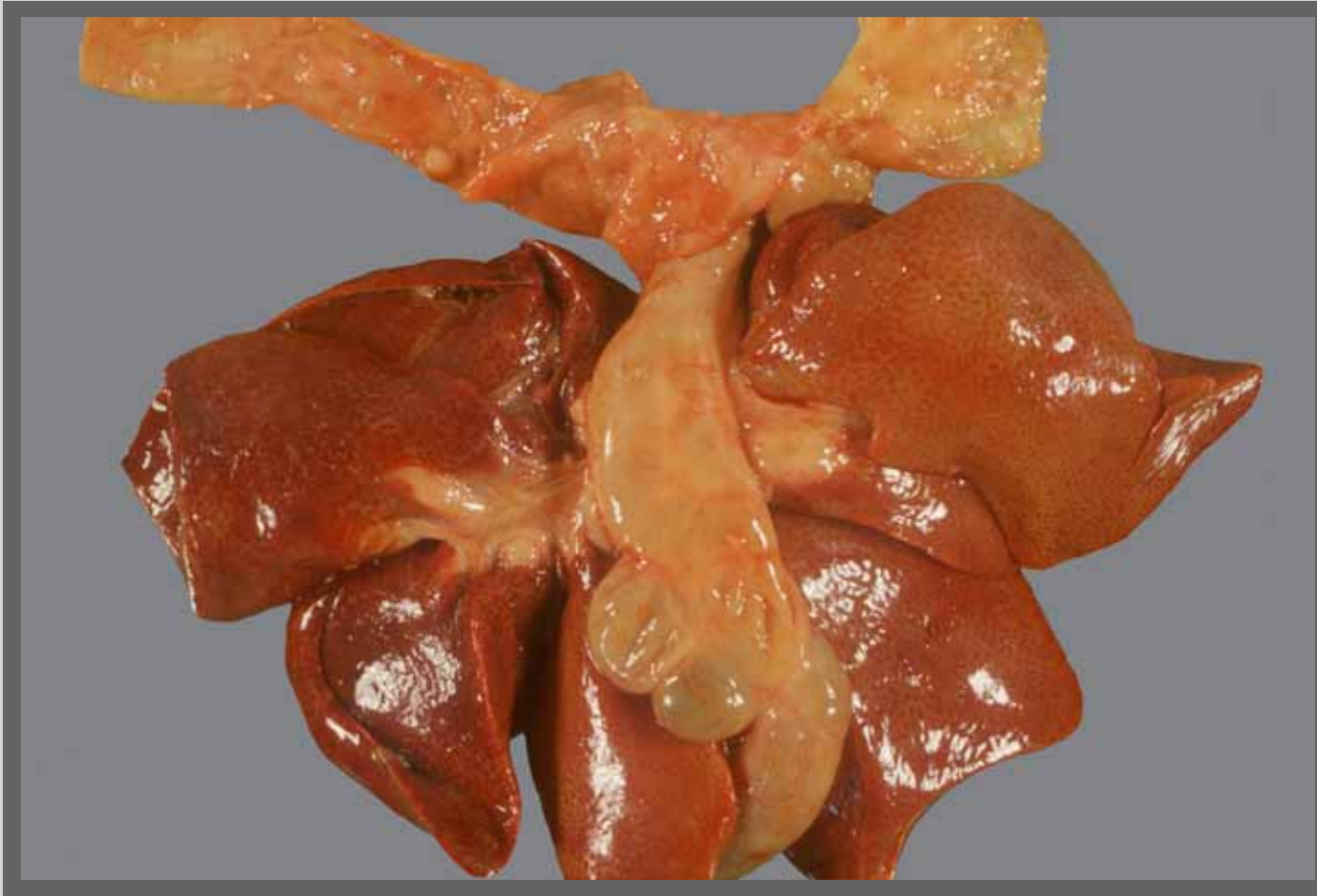
Leber, Hepatozyt, Schema, aus: Junqueira, Carneiro (1996): Histologie

Ätiologie / Pathogenese:

S.O.

Pathologisch-anatomische Befunde:

- **ikterische Verfärbung des Tierkörpers**
- **Beurteilung v.a. an Geweben mit viel kollagenen Fasern (Sehnen, Aorta, Sklera)**
- **nicht aber am Fettgewebe (bei Pflanzenfressern Lipochrome!)**



Cholestase

- Ductus choledochus hochgradig dilatiert

Katze, 11 Monate, weiblich, Gallestau bei Hernia diaphragmatica



Cholestase

- feinkörniger Oberfläche der Leber
- Farbe eher gelblich als Hinweis auf Verfettung

Katze, Leberzirrhose, Verdacht auf Vergiftung mit Aronstab (*Arum maculatum*)



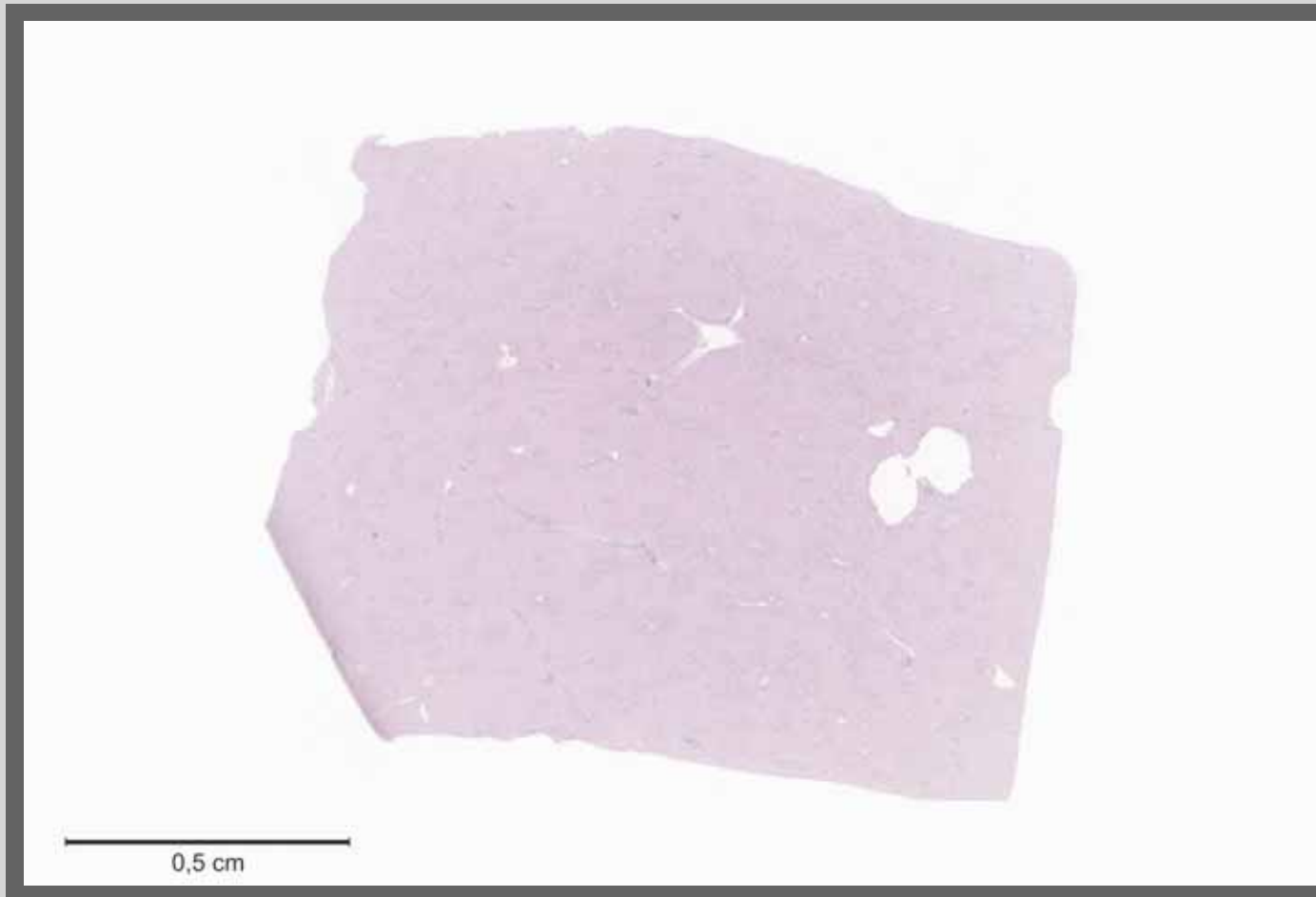
Cholestase

- Cholämische Verfärbung der Niere
- galliges Konkrement im Nierenbecken

Katze, S 1299/00, Leberzirrhose, Verdacht auf Vergiftung mit Aronstab

Histopathologische Befunde:

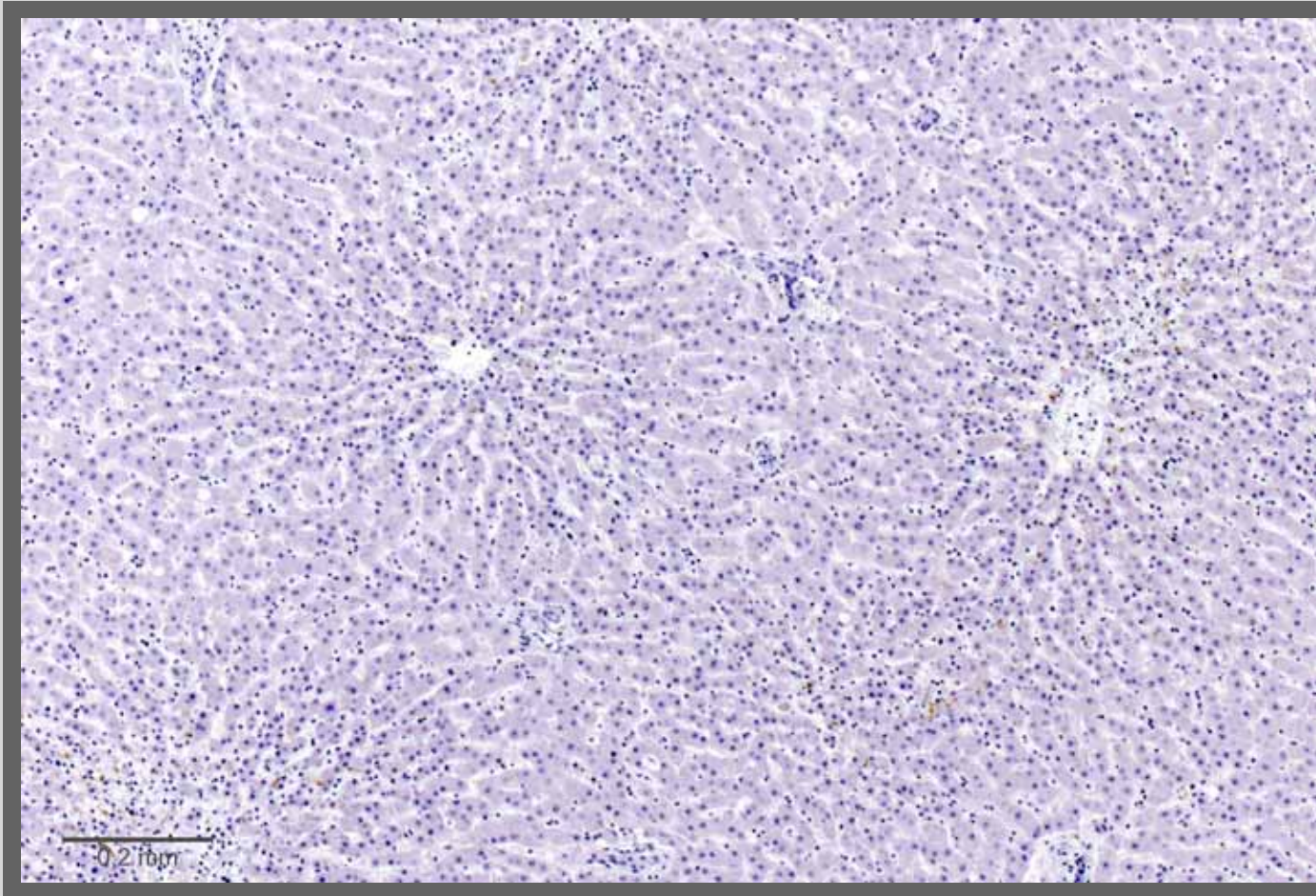
- **gelblich-grünes Pigment in:**
 - **Gallenkanälchen (Canaliculi) (feine Straßen)**
 - **einzelnen Kupffer-Zellen (schollig)**
 - **einzelnen Gallengängen (grobe Schollen)**
- **Leberparenchym soweit in dieser Färbung zu beurteilen obB**



Cholestase

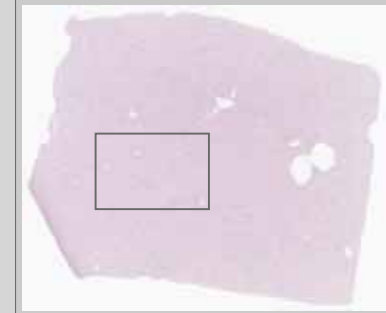
- eine Veränderung ist bei dieser Vergrößerung nicht zu erkennen

Kursus-Präparat, **Hämalaun-Färbung**, Übersicht

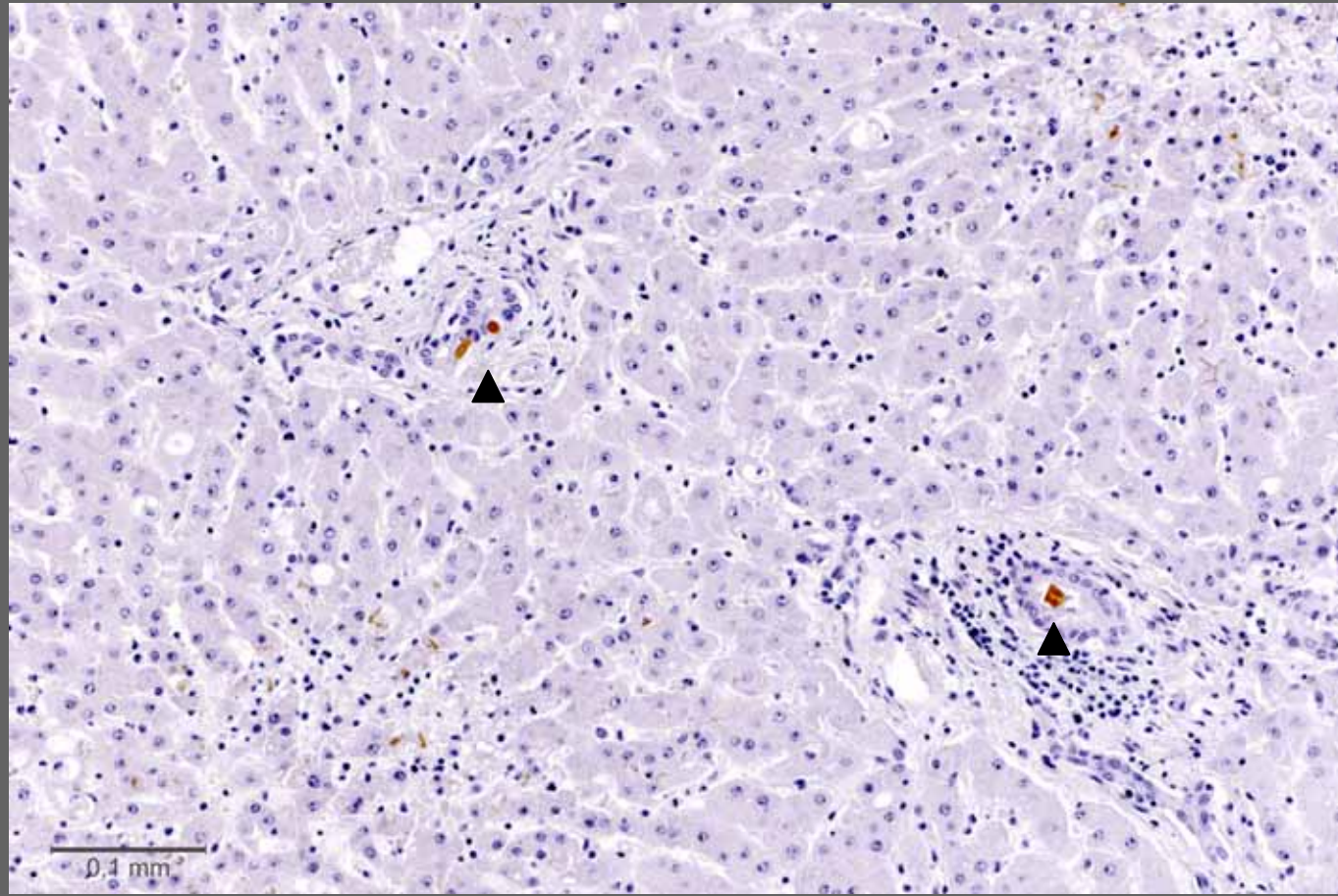


Cholestase

- die Veränderung ist bei dieser Vergrößerung nicht zu erkennen

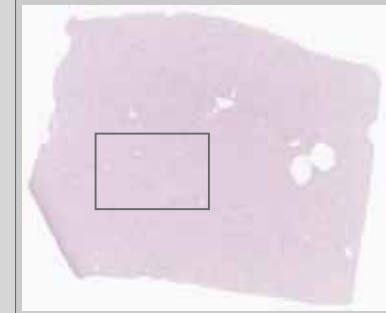


Kursus-Präparat, **Hämalaun-Färbung**

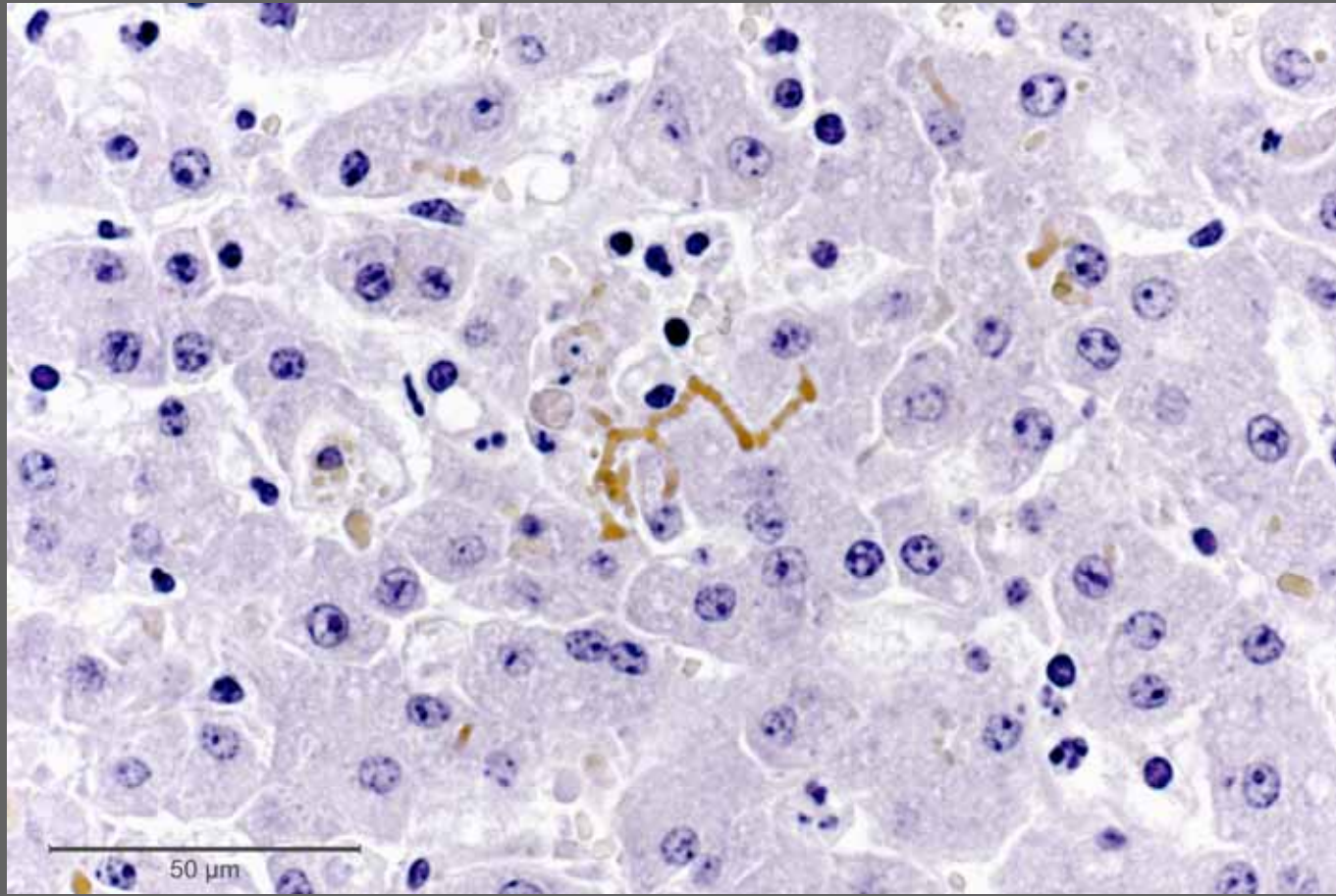


Cholestase

- Gallepigment in den Gallengängen in den Glisson-schen Dreiecken (>>)

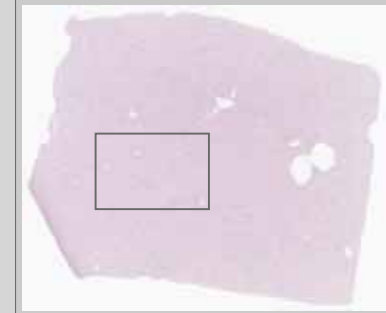


Kursus-Präparat, **Hämalaun-Färbung**

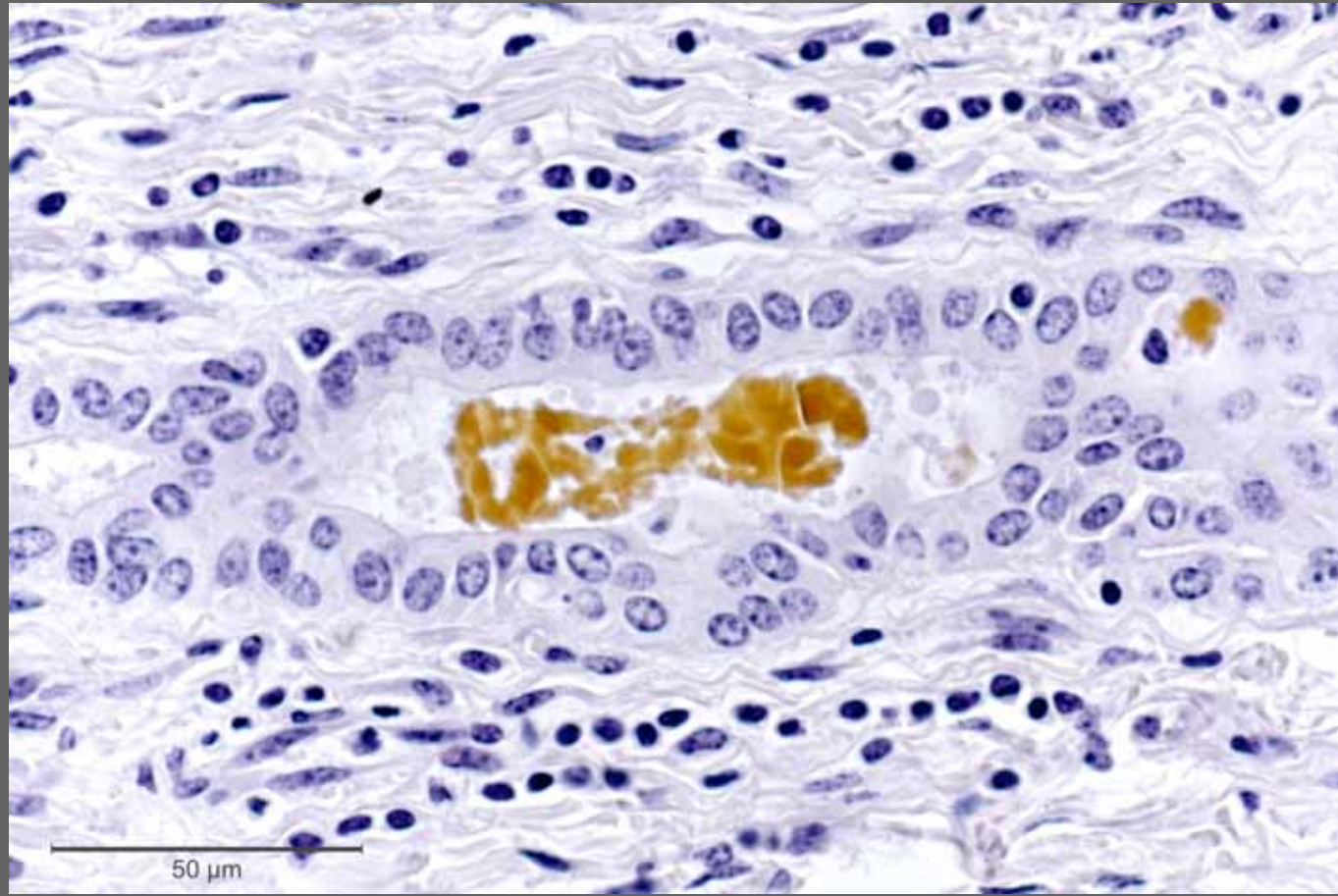


Cholestase

- Gallestau = Cholestase in den Gallenkanälchen

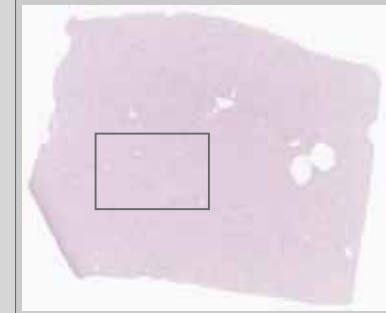


Kursus-Präparat, **Hämalaun-Färbung**



Cholestase

- scholliges Gallenpigment in einem Gallengang



Kursus-Präparat, **Hämalaun-Färbung**

Ende