

Toxoplasmosose

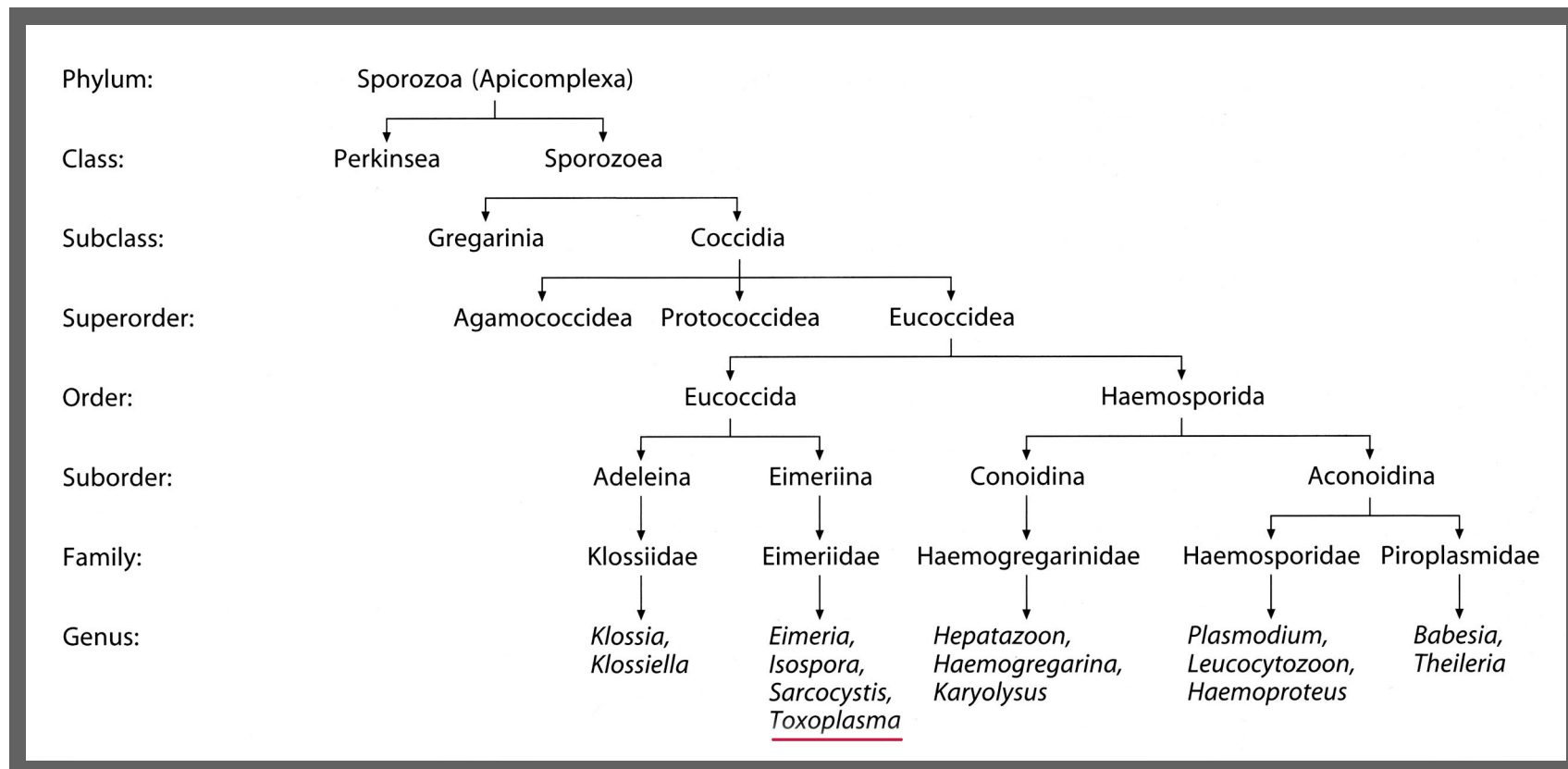
Tierseuchenrechtliche Bestimmungen:

- **Toxoplasmose ist meldepflichtig**

Toxoplasmose

Ätiologie:

- *Toxoplasma gondii*



Vorkommen:

- weltweit
- nahezu alle Säugetiere, einschließlich Vögel

Pathogenese (1):

- Vermehrung unter Beteiligung von Zwischenwirten
 - Endwirt: Katze (Darm)
 - Zwischenwirte: alle Säugetiere, inkl. Katze
- zur Ausbildung einer Krankheit kommt es nur bei abwehrgeschwächten Tieren (Mensch auch Gefahr bei nicht-immunen Schwangeren)

Pathogenese (2):

- im Zwischenwirt gibt es zwei Formen der Endodyogenie:
 - **Tachyzoiten:**
 - in nahezu allen kernhaltigen Zellen
 - im Zytoplasma in einer **parasitophoren Vakuole** (Pseudozyste)
 - schnelle Vermehrung, die zum Absterben der Zelle führt
 - Infektion benachbarter Zellen

> **akute generalisierte Toxoplasmose**

Pathogenese (3):

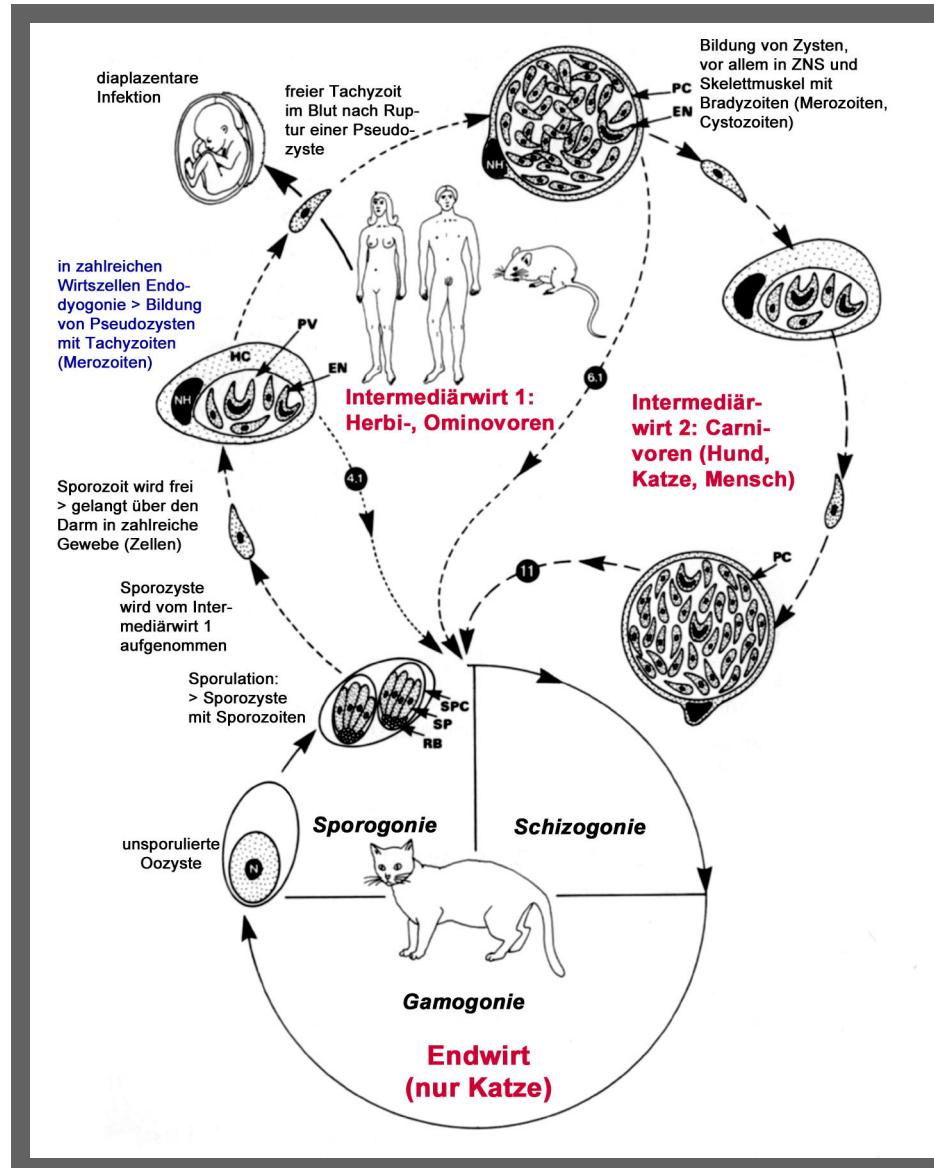
- im Zwischenwirt gibt es zwei Formen der Endodyogenie:
 - **Bradyzoiten:**
 - vor allem in ZNS, Myokard, Skelettmuskel
 - in einer Zyste im Zytoplasma der Wirtszelle
 - stellt das Dauerstadium dar
 - dient der Infektion weiterer Zwischenwirte oder der Katze

Pathogenese (4):

- im Zwischenwirt gibt es zwei Formen der Endodyogenie:
 - **Bradyzoiten:**
 - scheint eine Folge der Immunantwort zu sein (bei ihrem Auftreten verschwinden die Tachyzoiten)
 - > **chronische Toxoplasmose**
 - bei Nachlassen der Abwehr können sich die Zysten auflösen, es kommt zu einer massiven Entzündung, evtl. auch erneut zur Bildung von Tachyzoiten

Toxoplasmose

Pathogenese (5):



Pathogenese (6):

im Zwischenwirt

- **Aufnahme von Sporozysten aus Katzenkot**
- **Aufnahme von Bradyzoiten aus einem Zwischenwirt**

- **Freiwerden der x-zoiten im Darm, Vermehrung**
- **Ausbreitung über**
 - **Lymphgefäße (gesamter Organismus)**
 - **Pfortader > Leber**

Klinik:

- **unspezifische klin. Erscheinungen (Fieber, Anorexie)**
- **Atemwegsbeschwerden**
- **neurologische und motorische Ausfälle**
- **Aborte v.a. bei kleinen Wdk., selten Schwein**

Makroskopische Befunde:

Lunge:

- **weißliche Herde bis zu Blutungen**

Leber:

- **miliare Nekroseherde**

Milz, reg. Lymphknoten

- **Vergrößerung**

Myokard, Skelettmuskel

- **weißliche Herde**

Histologische Befunde:

Leber

- **miliare Nekroseherde**
- **kaum Entzündung (apoptotischer Zelluntergang?)**
- **Nachweis von parasitophoren Vakuolen mit Tachyzoiten in den noch vitalen Hepatozyten im Randbereich der Nekrosen**

Histologische Befunde:

Lunge

- **Fibrinexsudation**
- **Untergang von Lungengewebe**
- **Tachyzoiten in unterschiedlichen Zellarten**

Histologische Befunde:

Gehirn

- **hochgradige Malazie (Nekrose)**

Histologische Befunde:

Plazenta

- **nekrotisierende Plazentitis**