

# Katzenschnupfen

## Ätiologie:

- das klinische Bild des Katzenschnupfens kann durch mehrere Erreger ausgelöst werden:
- **Felines Calicivirus, Felines Herpesvirus 1, *Chlamydophila felis*** (früher *Chlamydia psittaci* var. *felis*) (kein Material vorhanden, kommt aber in Deutschland vor) und weitere Erreger, v.a. bakt. Sekundärerreger
- gemeinsam ist eine Entzündung im oberen Respirations-trakt
- darüber hinaus hat jeder der genannten Erreger seine Besonderheiten (eigene Krankheitsbilder)

## Vorkommen:

- Katzen
- meistens Tiere aus größeren Haltungen und Zuchten

## **Makroskopische Befunde (1):**

- **Veränderungen bei Infektionen mit Calici- / bzw. Herpesviren im Rahmen des sog. Katzenschnupfens treten an folgenden Organen auf:**
  - **Maulhöhle**
  - **Nasenhöhle**
  - **Kehlkopf, Trachea und evtl. Lunge**

## Makroskopische Befunde (2):

### Maulhöhle

- **vesikuläre Entzündung** der kutanen Schleimhaut, insbesondere an Oberseite und Rand der Zunge (Glossitis), meist nicht mehr vorhanden
  - Gaumen
  - Nasenspiegel
- Übergang in eine **erosive Entzündung**
- die Erosionen können rundlich sein, aber auch konfluieren und größere Anteile der Zunge erfassen
- selten kommt es zu bakt. Sekundärinfektionen bis hin zu einer diphtheroid-nekrotisierenden Entz.

## Differentialdiagnosen:

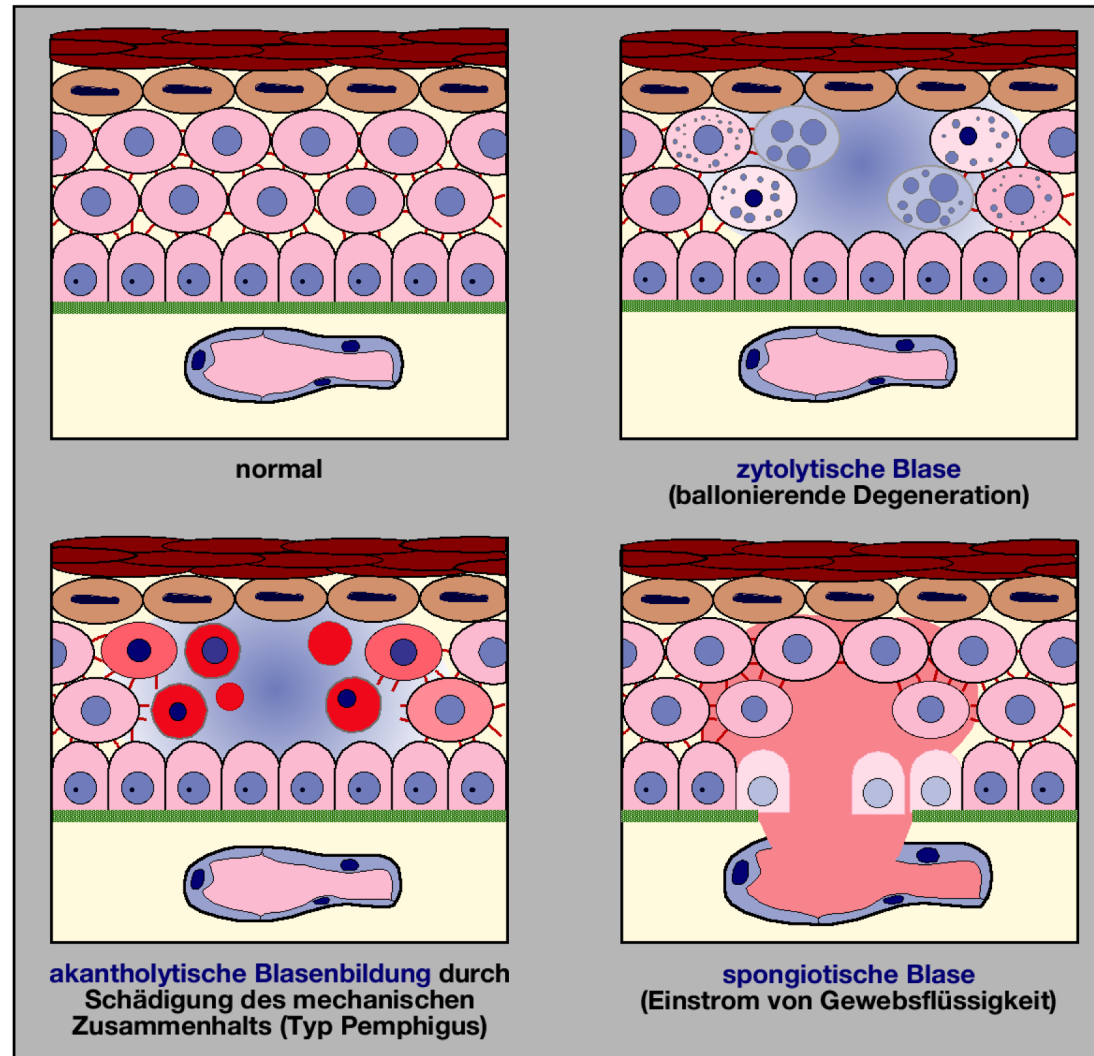
- **Veränderungen an der Zunge finden sich auch bei hochgradiger Zahnsteinbildung und bei Urämie, beides vor allem am Zungenrand**

## **Histologische Befunde:**

- **bei der Obduktion findet man nur noch das Stadium der Erosion**
- **es kommt zur ballonierenden Degeneration im Str. spinosum**
- **bei Infektion mit Fel. Herpesvirus kann man versuchen, intranukleäre eosinophile Einschlußkörperchen zu finden (nur in den ersten Tagen der Infektion)**

## Wiederholung: Allgemeine Pathologie

### Mechanismen der Bläschen- Bildung





## **Makroskopische Befunde (3):**

### **Nasenhöhle**

- hier kommt es zu einer katarrhalisch-eitrigen Entzündung (Schnupfen)
  
- Veränderungen an der Nasenhöhle sollen häufig durch Herpesviren verursacht sein

## **Histologische Befunde:**

- **katarrhalisch-eitrige Entzündung**
- **Areale mit Nekrose und Desquamation des respiratorischen Epithels**
- **in Zellen des respiratorischen Epithels und von Drüsen kann man bei Infektion mit Fel. Herpesvirus 1 intranukleäre eosinophile Einschußkörperchen finden, insbesondere in höhergradig geschädigten Arealen**

## **Makroskopische Befunde (3):**

### **Trachea, Lunge**

- **es kann zu einer katarrhalisch-eitrigen Entzündung kommen**
- **bei den Pneumonien dürfte es sich in den allermeisten Fällen um fortgeleitete sekundäre bakterielle Infektionen handeln**

# Felines Herpesvirus 1

## Besonderheiten:

- das durch das FHV-1 ausgelöste Krankheitsbild wird auch als **Feline Rhinotracheitis** bezeichnet (beschrieben 1958)
- neben dem Katzenschnupfen kann es bei Neugeborenen Welpen zu einer disseminierten Infektion kommen
- dabei wird primär die Lunge durch das Virus geschädigt, der obere Respirationstrakt ist weniger betroffen, selten auch andere Organe u.a. Leber (Ähnlichkeit mit dem Caninen Herpesvirus-1)
- nachdem der immunhistologische Nachweis des Virus etabliert worden ist, sieht man immer wieder auch ältere Tiere (bis ca. 1 Jahr) mit einer hochgradigen nekrotisierenden Pneumonie!

## **Histologische Befunde:**

**hochgradige Pneumonie mit**

- **Nekrose des Epithels in Bronchien und Bronchioli**
- **hyaline Membranen**
- **fibrinöser Pneumonie bis hin zur Nekrose von Gewebe**
- **ausgeprägte Hyperplasie der Typ 2 Pneumozyten**

# Felines Calicivirus

## Besonderheiten (1):

- in den letzten Jahren wurden v.a. in den USA Fälle beschrieben worden, die einen schwereren Verlauf nehmen
- verantwortlich sind hochvirulente Serotypen, deren Herkunft noch unbekannt ist
- neben dem Epitheliotropismus sollen diese Viren auch das Gefäßendothel infizieren
- entsprechend kommt es zur Ödembildung im Kopf- und Gliedmaßenbereich



## **Besonderheiten (2):**

- **daneben erosive bis ulzerative Hautläsionen, an der behaarten Haut mit Haarverlust**
- **betroffen sind Kopf, vor allem Ohrspitzen**
- **Gliedmaßen und hier vor allem die Fußballen**